

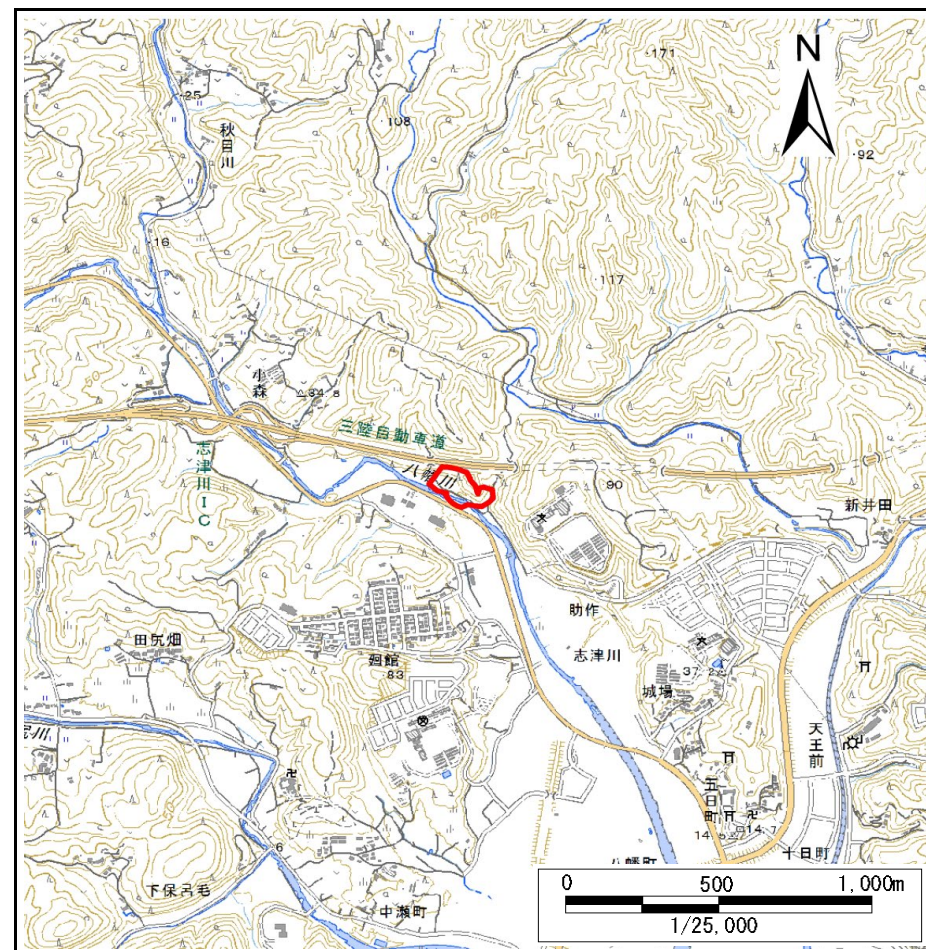
土砂災害警戒区域等の指定の告示に係る図書(その1)

告示番号	宮城県告示第597号
告示年月日	令和3年7月27日

自然現象の種類	急傾斜地の崩壊
箇所番号	Ⅲ-自-0544
箇所名	御前下の1
所在地	本吉郡南三陸町志津川字熊田、御前下、大沢
調査機関	宮城県気仙沼土木事務所



位置図(S=1:200,000)



位置図(S=1:25,000)

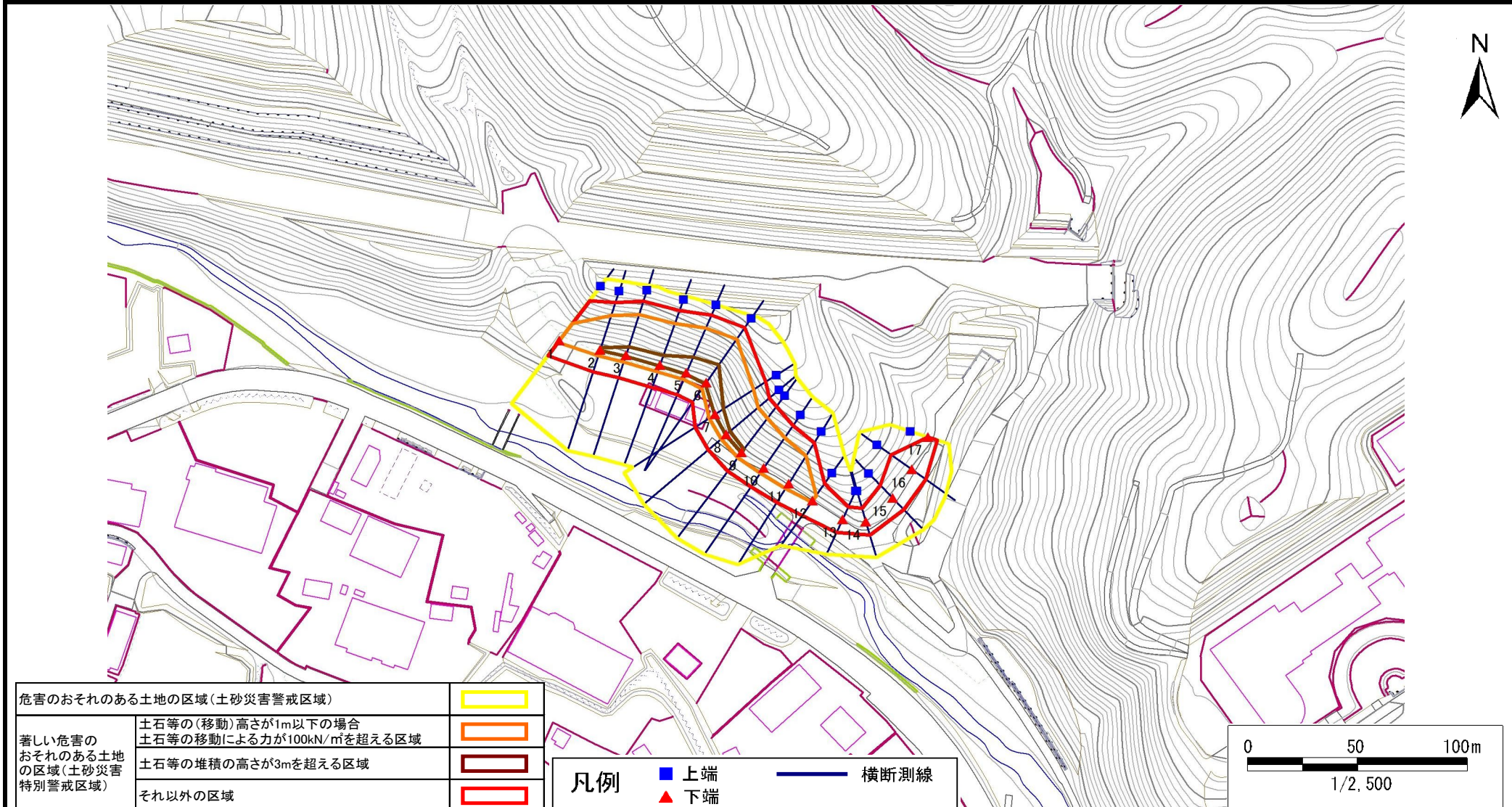
宮城県

土砂災害警戒区域等の指定の告示に係る図書(その2)

告示番号	宮城県告示第597号
告示年月日	令和3年7月27日

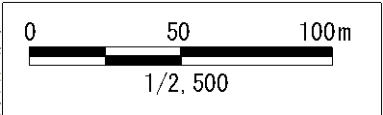
調査年度	平成30年度
------	--------

急傾斜地の位置	箇所番号	Ⅲ-自-0544	箇所名	御前下の1	所在地	本吉郡南三陸町志津川字熊田、御前下、大沢
---------	------	----------	-----	-------	-----	----------------------



危険のおそれのある土地の区域(土砂災害警戒区域)		
著しい危険のおそれのある土地の区域(土砂災害特別警戒区域)	土石等の(移動)高さが1m以下の場合	
	土石等の移動による力が100kN/mを超える区域	
それ以外の区域	土石等の堆積の高さが3mを超える区域	
	それ以外の区域	

凡例		上端		横断測線
		下端		



土砂災害警戒区域等の指定の告示に係る図書(その3)

告示番号	宮城県告示第597号
告示年月日	令和3年7月27日

急傾斜地の位置	箇所番号	Ⅲ-自-0544	箇所名	御前下の1	所在地	本吉郡南三陸町志津川字熊田、御前下、大沢
---------	------	----------	-----	-------	-----	----------------------

横断測線の区間	土石等の移動により建築物の地上部に作用すると想定される力				土石等の堆積により建築物の地上部に作用すると想定される力				横断測線の区間	土石等の移動により建築物の地上部に作用すると想定される力				土石等の堆積により建築物の地上部に作用すると想定される力			
	土石等の(移動)高さが1m以下の場合、土石等の移動による力が100kN/m ² を超える区域		それ以外の区域		土石等の堆積の高さが3mを超える区域		それ以外の区域			土石等の(移動)高さが1m以下の場合、土石等の移動による力が100kN/m ² を超える区域		それ以外の区域		土石等の堆積の高さが3mを超える区域		それ以外の区域	
	力の大きさのうち最大のもの(kN/m ²)	土石等の高さ(m)	力の大きさのうち最大のもの(kN/m ²)	土石等の高さ(m)	力の大きさのうち最大のもの(kN/m ²)	土石等の高さ(m)	力の大きさのうち最大のもの(kN/m ²)	土石等の高さ(m)		力の大きさのうち最大のもの(kN/m ²)	土石等の高さ(m)	力の大きさのうち最大のもの(kN/m ²)	土石等の高さ(m)	力の大きさのうち最大のもの(kN/m ²)	土石等の高さ(m)	力の大きさのうち最大のもの(kN/m ²)	土石等の高さ(m)
1 ~ 2	148.51	1.00	100.00	1.00	-	-	15.16	3.00									
2 ~ 3	152.60	1.00	100.00	1.00	16.23	3.21	15.16	3.00									
3 ~ 4	153.34	1.00	100.00	1.00	16.25	3.22	15.16	3.00									
4 ~ 5	156.01	1.00	100.00	1.00	17.26	3.41	15.16	3.00									
5 ~ 6	157.62	1.00	100.00	1.00	17.37	3.44	15.16	3.00									
6 ~ 7	157.62	1.00	100.00	1.00	17.37	3.44	15.16	3.00									
7 ~ 8	152.83	1.00	100.00	1.00	16.01	3.17	15.16	3.00									
8 ~ 9	149.90	1.00	100.00	1.00	15.78	3.12	15.16	3.00									
9 ~ 10	148.40	1.00	100.00	1.00	-	-	15.16	3.00									
10 ~ 11	145.90	1.00	100.00	1.00	-	-	13.99	2.77									
11 ~ 12	141.16	1.00	100.00	1.00	-	-	13.72	2.71									
12 ~ 13	-	-	100.00	1.00	-	-	11.34	2.24									
13 ~ 14	-	-	85.94	1.00	-	-	7.89	1.56									
14 ~ 15	-	-	94.53	1.00	-	-	10.25	2.03									
15 ~ 16	-	-	100.00	1.00	-	-	10.25	2.03									
16 ~ 17	-	-	100.00	1.00	-	-	10.16	2.01									