

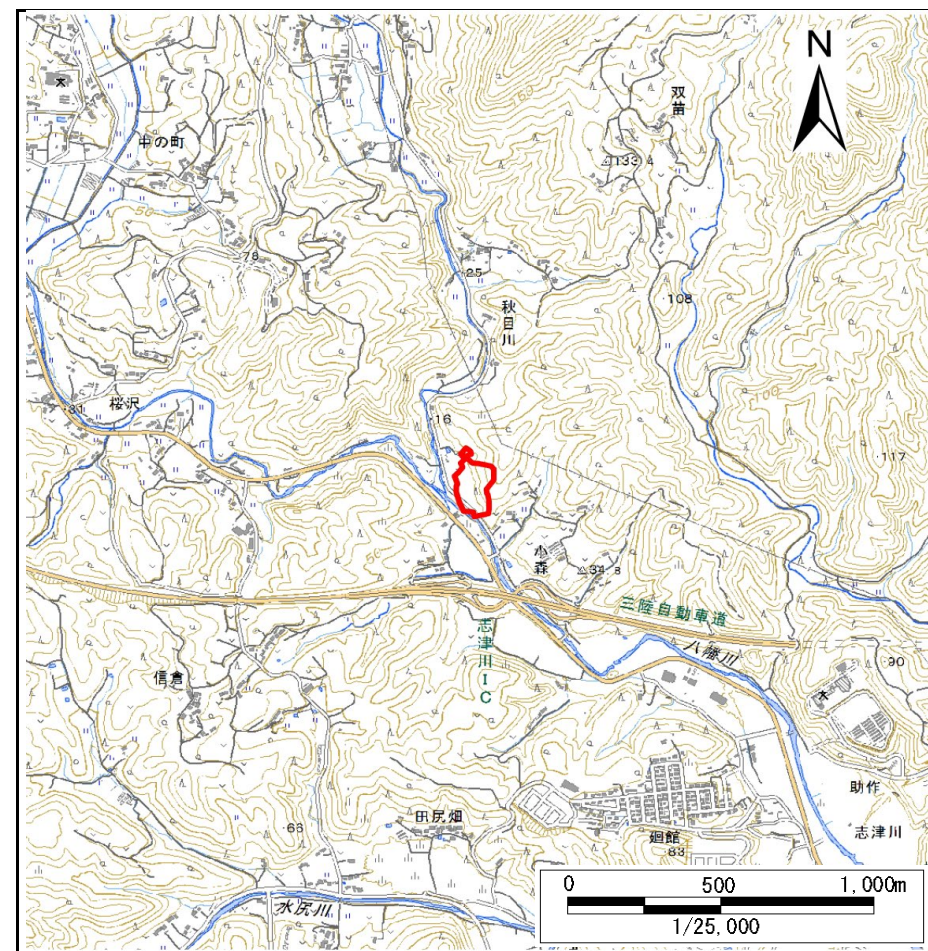
# 土砂災害警戒区域等の指定の告示に係る図書(その1)

告示番号	宮城県告示第597号
告示年月日	令和3年7月27日

自然現象の種類	急傾斜地の崩壊
箇所番号	Ⅲ-自-0542
箇所名	熊田の1
所在地	本吉郡南三陸町志津川字熊田
調査機関	宮城県気仙沼土木事務所



位置図(S=1:200,000)



位置図(S=1:25,000)

宮城県

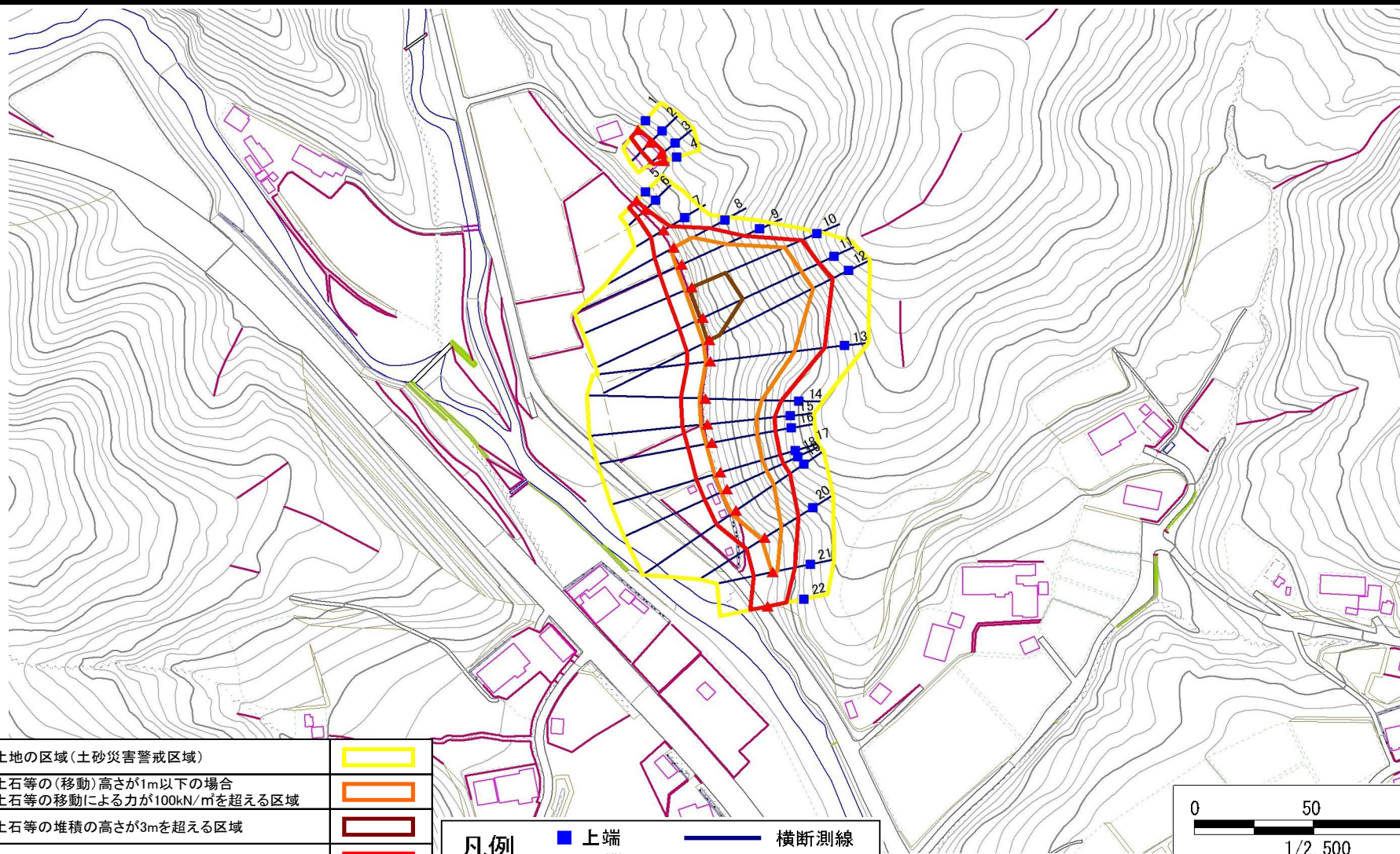


# 土砂災害警戒区域等の指定の告示に係る図書(その2)

告示番号	宮城県告示第597号
告示年月日	令和3年7月27日

調査年度	平成30年度
------	--------

急傾斜地の位置	箇所番号	Ⅲ-自-0542	箇所名	熊田の1	所在地	本吉郡南三陸町志津川字熊田
---------	------	----------	-----	------	-----	---------------



危険のおそれのある土地の区域(土砂災害警戒区域)		
著しい危険のおそれのある土地の区域(土砂災害特別警戒区域)	土石等の(移動)高さが1m以下の場合	
	土石等の移動による力が100kN/mを超える区域	
それ以外の区域	土石等の堆積の高さが3mを超える区域	
	それ以外の区域	

凡例		上端		横断測線
		下端		

### 土砂災害警戒区域等の指定の告示に係る図書(その3)

告示番号	宮城県告示第597号
告示年月日	令和3年7月27日

急傾斜地の位置	箇所番号	Ⅲ-自-0542	箇所名	熊田の1	所在地	本吉郡南三陸町志津川字熊田
---------	------	----------	-----	------	-----	---------------

横断測線の区間	土石等の移動により建築物の地上部に作用すると想定される力				土石等の堆積により建築物の地上部に作用すると想定される力				土石等の移動により建築物の地上部に作用すると想定される力				土石等の堆積により建築物の地上部に作用すると想定される力			
	土石等の(移動)高さが1m以下の場合、土石等の移動による力が100kN/m <sup>2</sup> を超える区域		それ以外の区域		土石等の堆積の高さが3mを超える区域		それ以外の区域		土石等の(移動)高さが1m以下の場合、土石等の移動による力が100kN/m <sup>2</sup> を超える区域		それ以外の区域		土石等の堆積の高さが3mを超える区域		それ以外の区域	
	力の大きさのうち最大のもの (kN/m <sup>2</sup> )	土石等の高さ (m)	力の大きさのうち最大のもの (kN/m <sup>2</sup> )	土石等の高さ (m)	力の大きさのうち最大のもの (kN/m <sup>2</sup> )	土石等の高さ (m)	力の大きさのうち最大のもの (kN/m <sup>2</sup> )	土石等の高さ (m)	力の大きさのうち最大のもの (kN/m <sup>2</sup> )	土石等の高さ (m)	力の大きさのうち最大のもの (kN/m <sup>2</sup> )	土石等の高さ (m)	力の大きさのうち最大のもの (kN/m <sup>2</sup> )	土石等の高さ (m)	力の大きさのうち最大のもの (kN/m <sup>2</sup> )	土石等の高さ (m)
1 ~ 2	-	-	67.39	1.00	-	-	9.59	1.90								
2 ~ 3	-	-	69.40	1.00	-	-	9.03	1.79								
3 ~ 4	-	-	69.40	1.00	-	-	9.44	1.87								
4 ~ 5	-	-	60.17	1.00	-	-	9.52	1.88								
5 ~ 6	-	-	77.49	1.00	-	-	9.26	1.83								
6 ~ 7	-	-	100.00	1.00	-	-	11.29	2.23								
7 ~ 8	140.00	1.00	100.00	1.00	-	-	14.53	2.87								
8 ~ 9	153.08	1.00	100.00	1.00	-	-	15.16	3.00								
9 ~ 10	153.08	1.00	100.00	1.00	17.78	3.52	15.16	3.00								
10 ~ 11	152.32	1.00	100.00	1.00	17.66	3.49	15.16	3.00								
11 ~ 12	145.65	1.00	100.00	1.00	-	-	15.16	3.00								
12 ~ 13	142.85	1.00	100.00	1.00	-	-	14.56	2.88								
13 ~ 14	143.96	1.00	100.00	1.00	-	-	14.87	2.94								
14 ~ 15	143.96	1.00	100.00	1.00	-	-	14.87	2.94								
15 ~ 16	142.51	1.00	100.00	1.00	-	-	13.42	2.65								
16 ~ 17	142.28	1.00	100.00	1.00	-	-	13.42	2.65								
17 ~ 18	141.29	1.00	100.00	1.00	-	-	13.33	2.64								
18 ~ 19	138.68	1.00	100.00	1.00	-	-	13.05	2.58								
19 ~ 20	122.04	1.00	100.00	1.00	-	-	11.23	2.22								
20 ~ 21	-	-	100.00	1.00	-	-	10.91	2.16								