

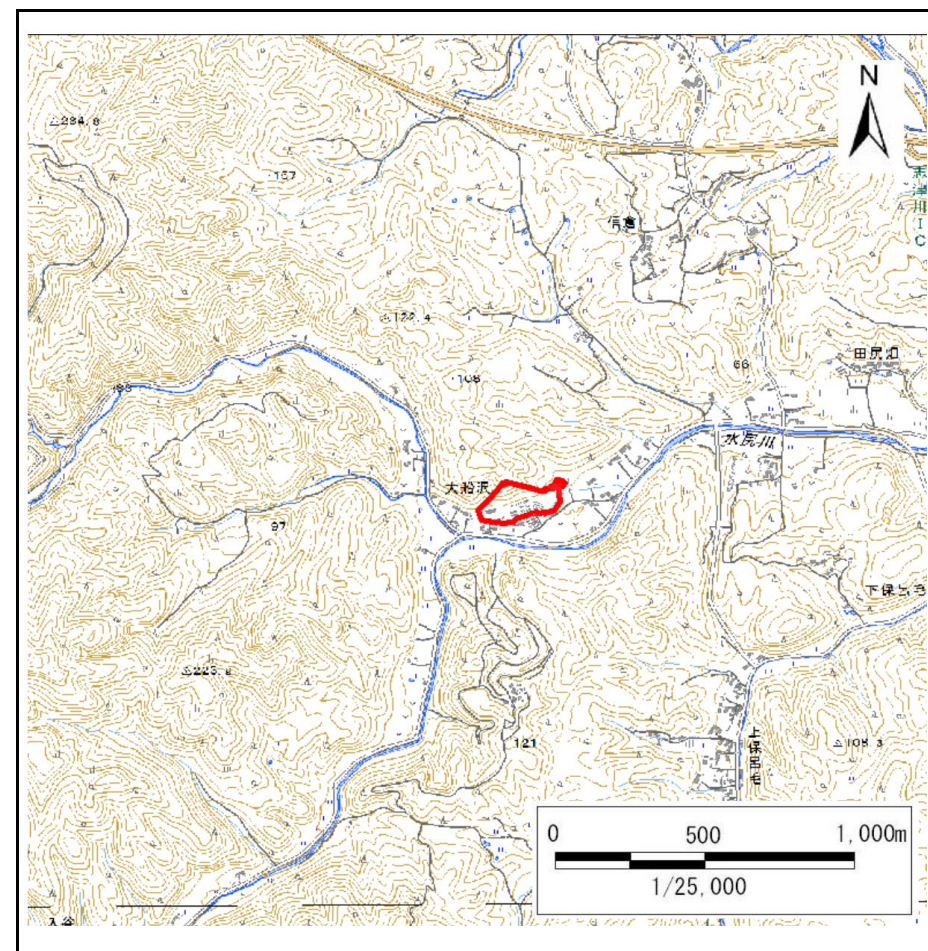
# 土砂災害警戒区域等の指定の告示に係る図書(その1)

告示番号	宮城県告示第597号
告示年月日	令和3年7月27日

自然現象の種類	急傾斜地の崩壊
箇所番号	II-自-2333
箇所名	大船沢の2
所在地	本吉郡南三陸町入谷字大船沢
調査機関	宮城県気仙沼土木事務所



位置図(S=1:200,000)



位置図(S=1:25,000)

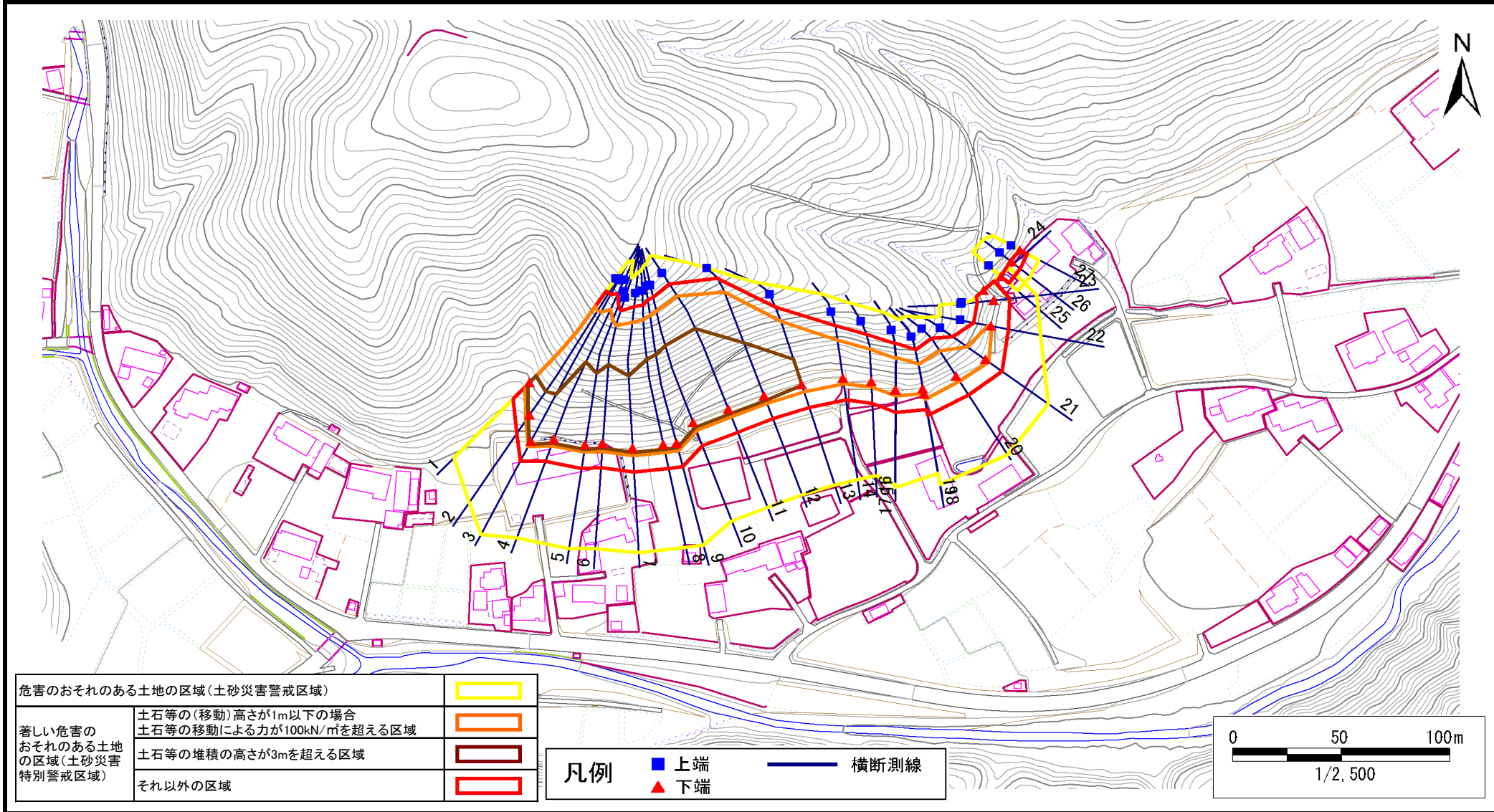
宮城県

# 土砂災害警戒区域等の指定の告示に係る図書(その2)

告示番号	宮城県告示第597号
告示年月日	令和3年7月27日

調査年度	平成30年度
------	--------

急傾斜地の位置	箇所番号	II-自-2333	箇所名	大船沢の2	所在地	本吉郡南三陸町入谷字大船沢
---------	------	-----------	-----	-------	-----	---------------



### 土砂災害警戒区域等の指定の告示に係る図書(その3)

告示番号	宮城県告示第597号
告示年月日	令和3年7月27日

急傾斜地の位置	箇所番号	II-自-2333	箇所名	大船沢の2	所在地	本吉郡南三陸町入谷字大船沢										
横断測線の区間	土石等の移動により建築物の地上部に作用すると想定される力				土石等の堆積により建築物の地上部に作用すると想定される力				土石等の移動により建築物の地上部に作用すると想定される力				土石等の堆積により建築物の地上部に作用すると想定される力			
	土石等の(移動)高さが1m以下の場合、土石等の移動による力が100kN/m <sup>2</sup> を超える区域		それ以外の区域		土石等の堆積の高さが3mを超える区域		それ以外の区域		土石等の(移動)高さが1m以下の場合、土石等の移動による力が100kN/m <sup>2</sup> を超える区域		それ以外の区域		土石等の堆積の高さが3mを超える区域		それ以外の区域	
	力の大きさのうち最大のもの (kN/m <sup>2</sup> )	土石等の高さ (m)	力の大きさのうち最大のもの (kN/m <sup>2</sup> )	土石等の高さ (m)	力の大きさのうち最大のもの (kN/m <sup>2</sup> )	土石等の高さ (m)	力の大きさのうち最大のもの (kN/m <sup>2</sup> )	土石等の高さ (m)	力の大きさのうち最大のもの (kN/m <sup>2</sup> )	土石等の高さ (m)	力の大きさのうち最大のもの (kN/m <sup>2</sup> )	土石等の高さ (m)	力の大きさのうち最大のもの (kN/m <sup>2</sup> )	土石等の高さ (m)	力の大きさのうち最大のもの (kN/m <sup>2</sup> )	土石等の高さ (m)
1 ~ 2	149.2	1.0	100.0	1.0	17.4	3.5	15.2	3.0	~							
2 ~ 3	147.4	1.0	100.0	1.0	19.0	3.8	15.2	3.0	~							
3 ~ 4	154.2	1.0	100.0	1.0	19.6	3.9	15.2	3.0	~							
4 ~ 5	157.5	1.0	100.0	1.0	19.9	4.0	15.2	3.0	~							
5 ~ 6	160.4	1.0	100.0	1.0	20.3	4.1	15.2	3.0	~							
6 ~ 7	160.4	1.0	100.0	1.0	20.3	4.1	15.2	3.0	~							
7 ~ 8	161.3	1.0	100.0	1.0	20.4	4.1	15.2	3.0	~							
8 ~ 9	161.3	1.0	100.0	1.0	20.4	4.1	15.2	3.0	~							
9 ~ 10	165.8	1.0	100.0	1.0	21.3	4.3	15.2	3.0	~							
10 ~ 11	165.8	1.0	100.0	1.0	21.3	4.3	15.2	3.0	~							
11 ~ 12	164.7	1.0	100.0	1.0	21.0	4.2	15.2	3.0	~							
12 ~ 13	159.1	1.0	100.0	1.0	20.2	4.0	15.2	3.0	~							
13 ~ 14	155.2	1.0	100.0	1.0	-	-	15.2	3.0	~							
14 ~ 15	144.5	1.0	100.0	1.0	-	-	13.7	2.8	~							
15 ~ 16	141.5	1.0	100.0	1.0	-	-	13.8	2.8	~							
16 ~ 17	143.4	1.0	100.0	1.0	-	-	14.0	2.8	~							
17 ~ 18	143.4	1.0	100.0	1.0	-	-	14.1	2.8	~							
18 ~ 19	140.6	1.0	100.0	1.0	-	-	14.1	2.8	~							
19 ~ 20	141.0	1.0	100.0	1.0	-	-	13.9	2.8	~							
20 ~ 21	141.0	1.0	100.0	1.0	-	-	13.9	2.8	~							
21 ~ 22	127.8	1.0	100.0	1.0	-	-	11.4	2.3	~							
22 ~ 23	-	-	100.0	1.0	-	-	11.3	2.3	~							
23 ~ 24	-	-	94.1	1.0	-	-	8.3	1.7	~							
25 ~ 26	-	-	64.1	1.0	-	-	9.0	1.8	~							
26 ~ 27	-	-	64.1	1.0	-	-	10.3	2.1	~							
~									~							