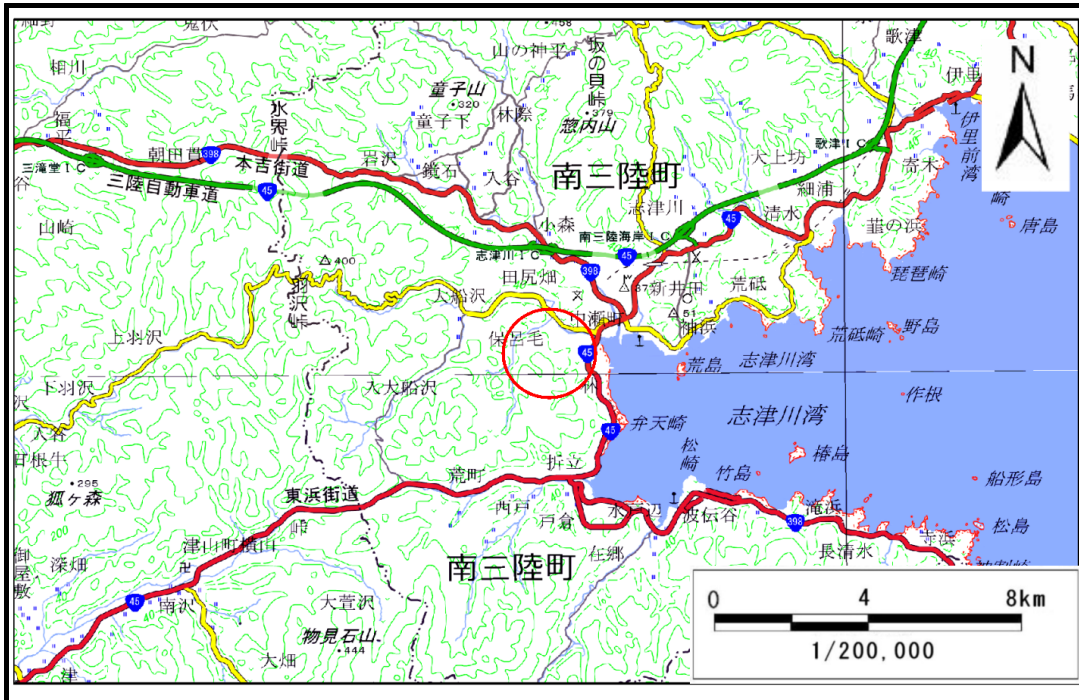


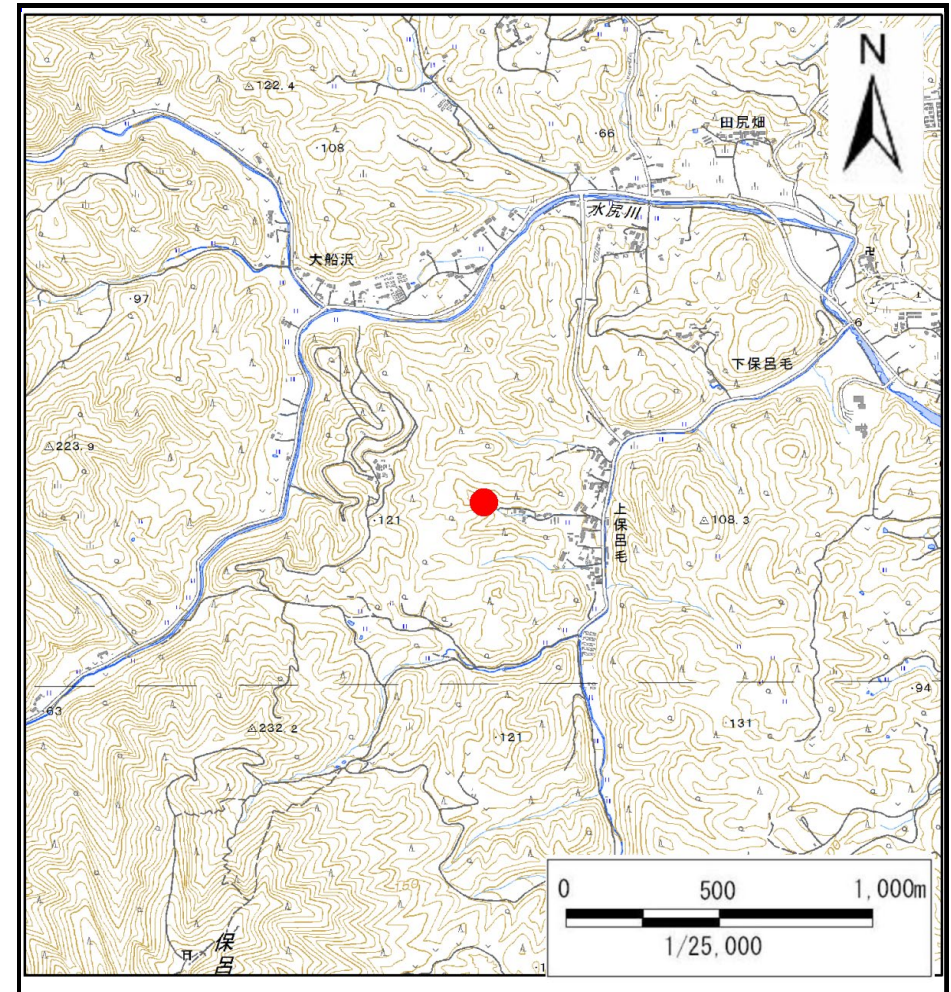
土砂災害警戒区域等の指定の告示に係る図書(その1)

| | |
|-------|------------|
| 告示番号 | 宮城県告示第597号 |
| 告示年月日 | 令和3年7月27日 |

| | |
|---------|-----------------|
| 自然現象の種類 | 土石流 |
| 溪流番号 | 8-21-044-2 |
| 水系名 | 単独 |
| 河川名 | 水尻川 |
| 溪流名 | 下保呂毛二の沢-2 |
| 所在地 | 本吉郡南三陸町志津川字上保呂毛 |
| 調査機関 | 宮城県気仙沼土木事務所 |



位置図(S=1:200,000)



位置図(S=1:25,000)

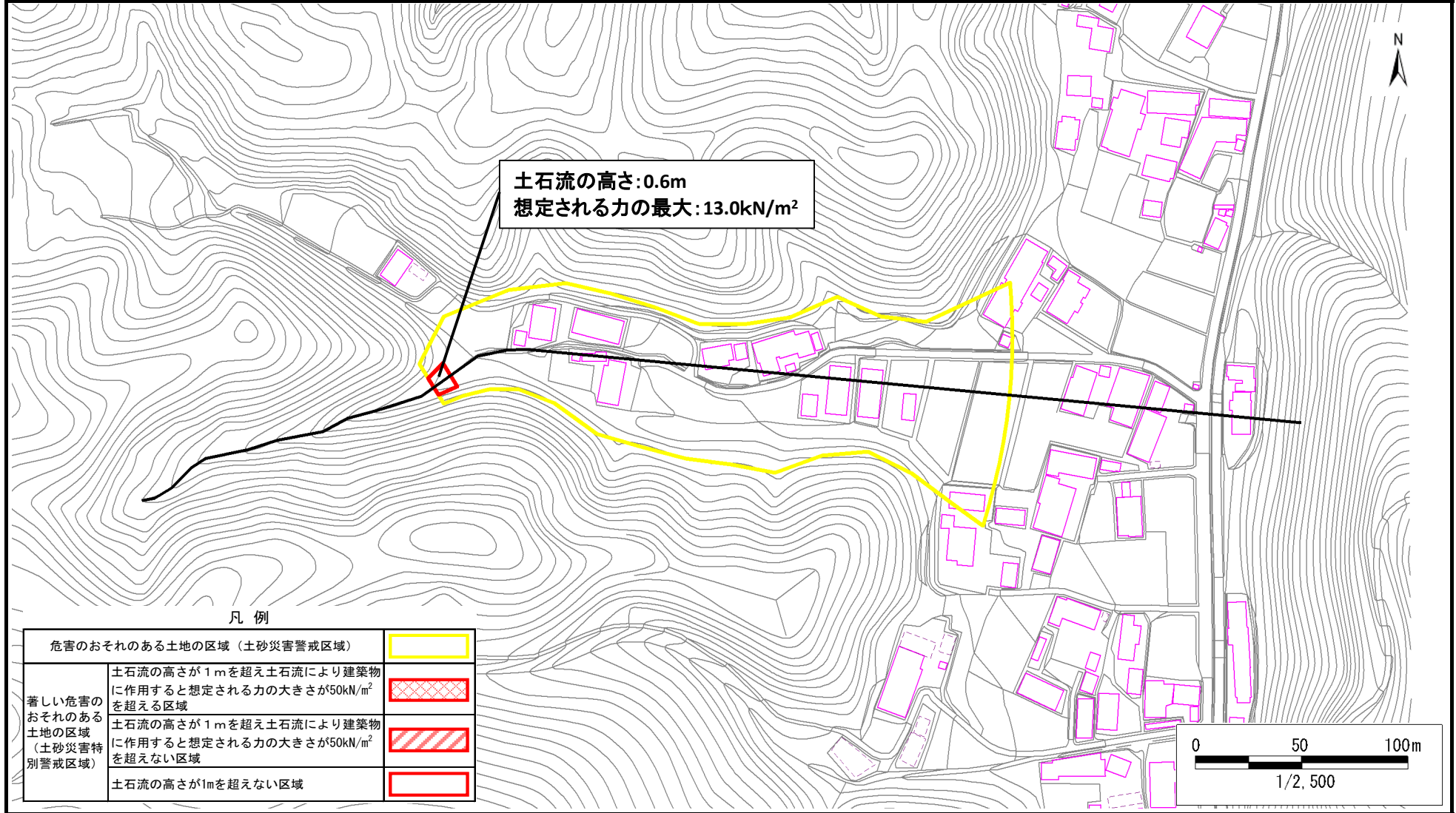
土砂災害警戒区域等の指定の告示に係る図書（その2）

| | |
|-------|------------|
| 告示番号 | 宮城県告示第597号 |
| 告示年月日 | 令和3年7月27日 |

| | |
|------|--------|
| 調査年度 | 平成30年度 |
|------|--------|

危害のおそれのある土地、著しい危害のおそれのある土地の設定図

| | | | | | | |
|-------|------|------------|-----|-----------|-----|-----------------|
| 渓流の位置 | 渓流番号 | 8-21-044-2 | 渓流名 | 下保呂毛二の沢-2 | 所在地 | 本吉郡南三陸町志津川字上保呂毛 |
|-------|------|------------|-----|-----------|-----|-----------------|



凡例

| | | |
|-------------------------------|---|--|
| 危害のおそれのある土地の区域（土砂災害警戒区域） | | |
| 著しい危害のおそれのある土地の区域（土砂災害特別警戒区域） | 土石流の高さが1mを超え土石流により建築物に作用すると想定される力の大きさが50kN/m ² を超える区域 | |
| | 土石流の高さが1mを超え土石流により建築物に作用すると想定される力の大きさが50kN/m ² を超えない区域 | |
| | 土石流の高さが1mを超えない区域 | |