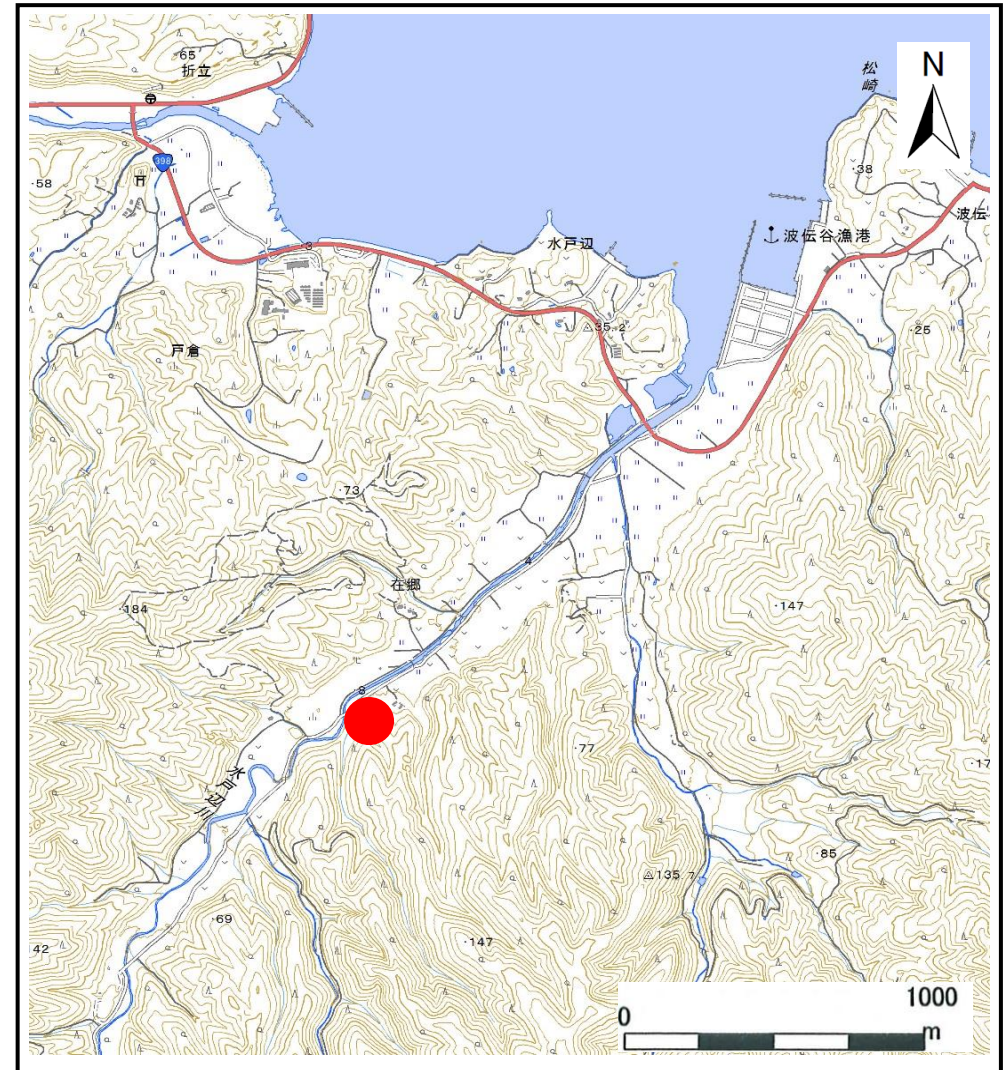


土砂災害警戒区域等の指定の告示に係る図書(その1)

告示番号	宮城県告示第357号
告示年月日	平成30年3月30日

自然現象の種類	土石流
溪流番号	8-21-072(1282100072)
水系名	単独
河川名	水戸辺川
溪流名	綱木沢
所在地	本吉郡南三陸町戸倉字綱木沢
調査機関	宮城県気仙沼土木事務所



概況図(S=1:25,000)



位置図(S=1:200,000)

この地図は、国土地理院長の承認を得て、同院発行の電子地形図25000及び電子地形図20万を複製したものである。(承認番号 平29東複、第78号)

土砂災害警戒区域等の指定の告示に係る図書（その2）

告示番号	宮城県告示第357号
告示年月日	平成30年3月30日

危害のおそれのある土地の区域、著しい危害のおそれのある土地の区域の設定図

調査年度	平成28年度
------	--------

溪流の位置	溪流番号	8-21-072(1282100072)	溪流名	網木沢	所在地	本吉郡南三陸町戸倉字網木沢
-------	------	----------------------	-----	-----	-----	---------------

