

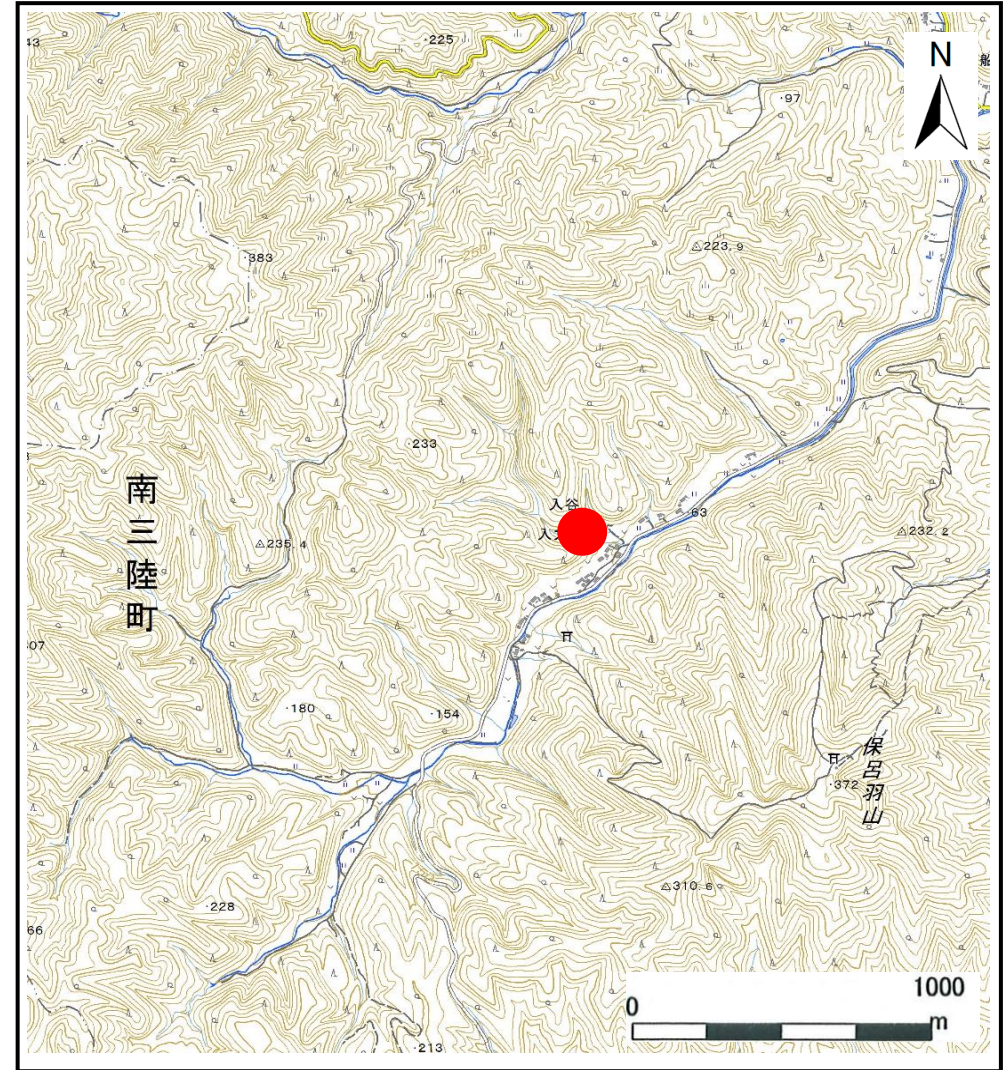
土砂災害警戒区域等の指定の告示に係る図書(その1)

告示番号	宮城県告示第357号
告示年月日	平成30年3月30日

自然現象の種類	土石流
溪流番号	8-21-053(1282100053)
水系名	単独
河川名	水尻川
溪流名	入大船沢6
所在地	本吉郡南三陸町入谷字入大船沢
調査機関	宮城県気仙沼土木事務所



位置図(S=1:200,000)



概況図(S=1:25,000)

この地図は、国土地理院長の承認を得て、同院発行の電子地形図25000及び電子地形図20万を複製したものである。(承認番号 平29東複、第78号)

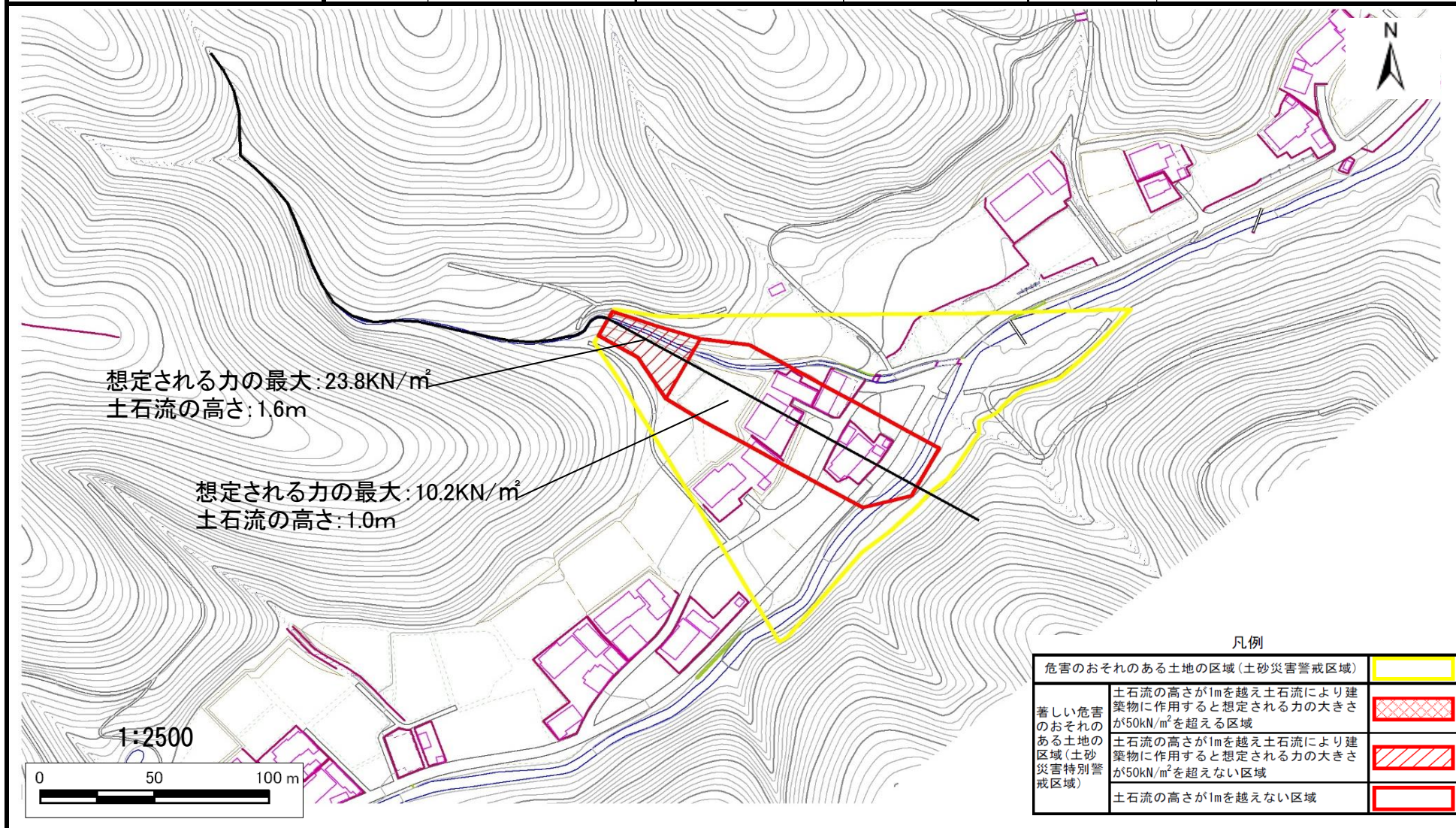
土砂災害警戒区域等の指定の告示に係る図書（その2）

告示番号	宮城県告示第357号
告示年月日	平成30年3月30日

危害のおそれのある土地の区域、著しい危害のおそれのある土地の区域の設定図

調査年度	平成28年度
------	--------

溪流の位置	溪流番号	8-21-053(1282100053)	溪流名	入大船沢6	所在地	本吉郡南三陸町入谷字入大船沢
-------	------	----------------------	-----	-------	-----	----------------



凡例	
危害のおそれのある土地の区域(土砂災害警戒区域)	
著しい危害のおそれのある土地の区域(土砂災害特別警戒区域)	
土石流の高さが1mを越え土石流により建築物に作用すると想定される力の大きさが50kN/m ² を超える区域	
土石流の高さが1mを越え土石流により建築物に作用すると想定される力の大きさが50kN/m ² を超えない区域	
土石流の高さが1mを越えない区域	