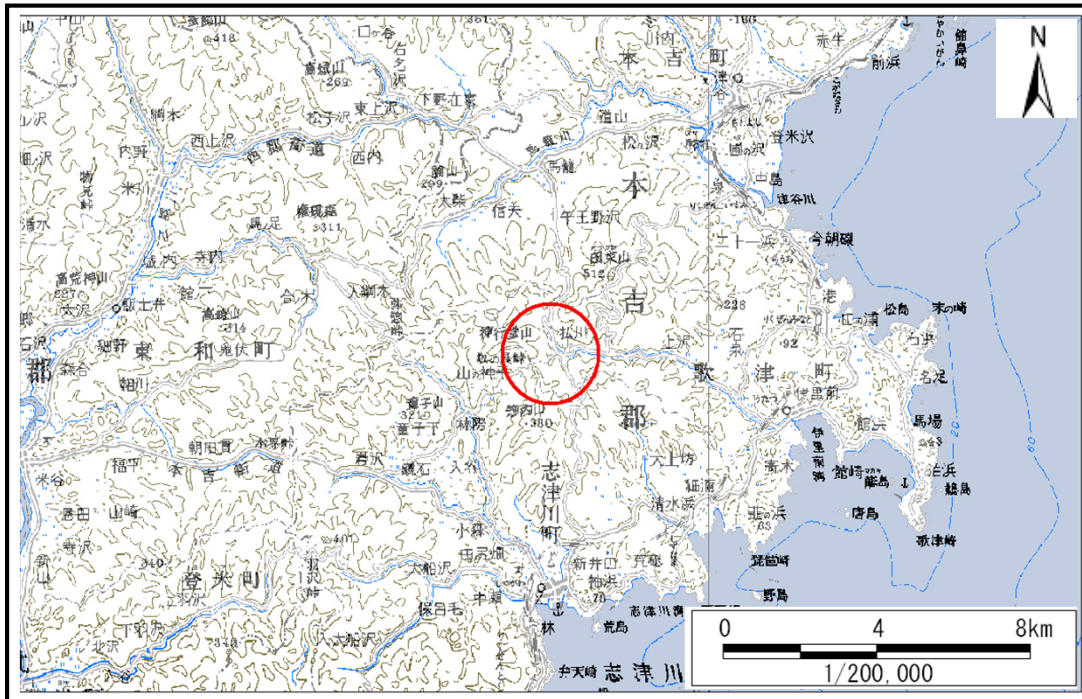


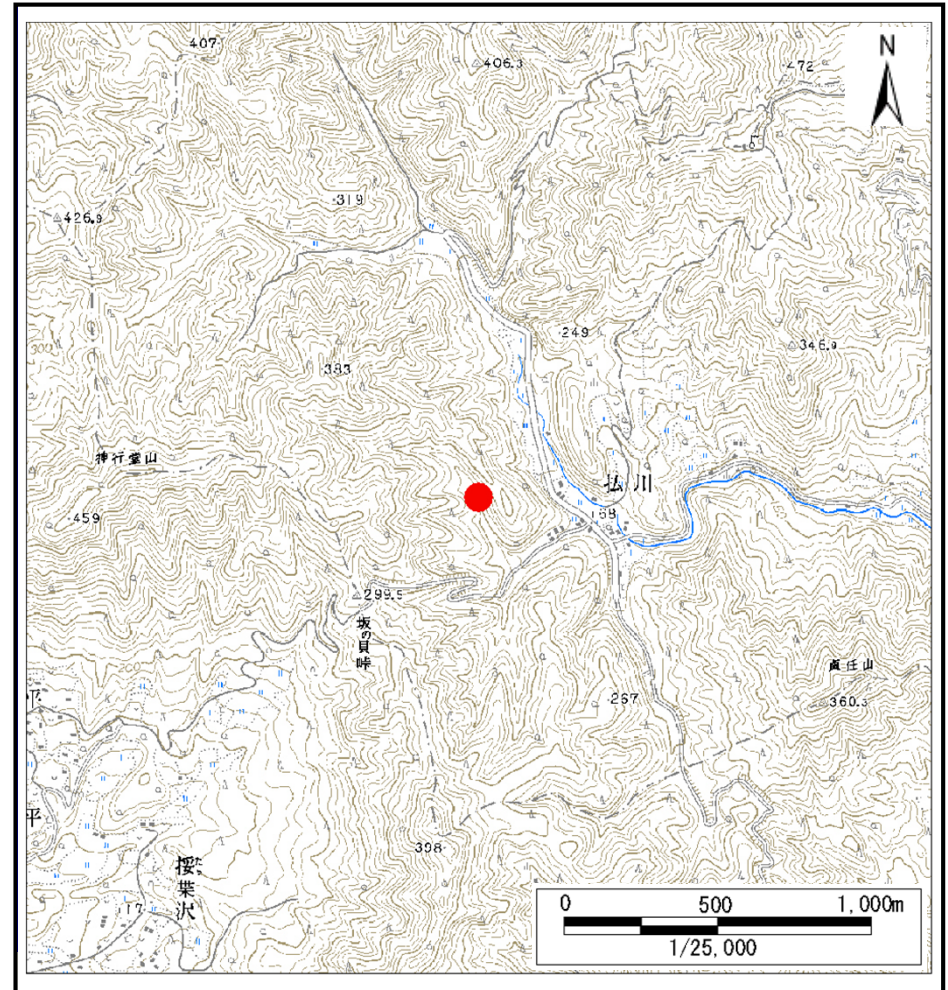
土砂災害警戒区域等の指定の告示に係る図書(その1)

告示番号	宮城県告示第177号
告示年月日	平成27年2月24日

自然現象の種類	土石流
溪流番号	8-25-010-2(1282500010-2)
水系名	-
河川名	伊里前川
溪流名	弘川沢-2
所在地	本吉郡南三陸町歌津字弘川
調査機関	宮城県気仙沼土木事務所



位置図(S=1:200,000)



位置図(S=1:25,000)

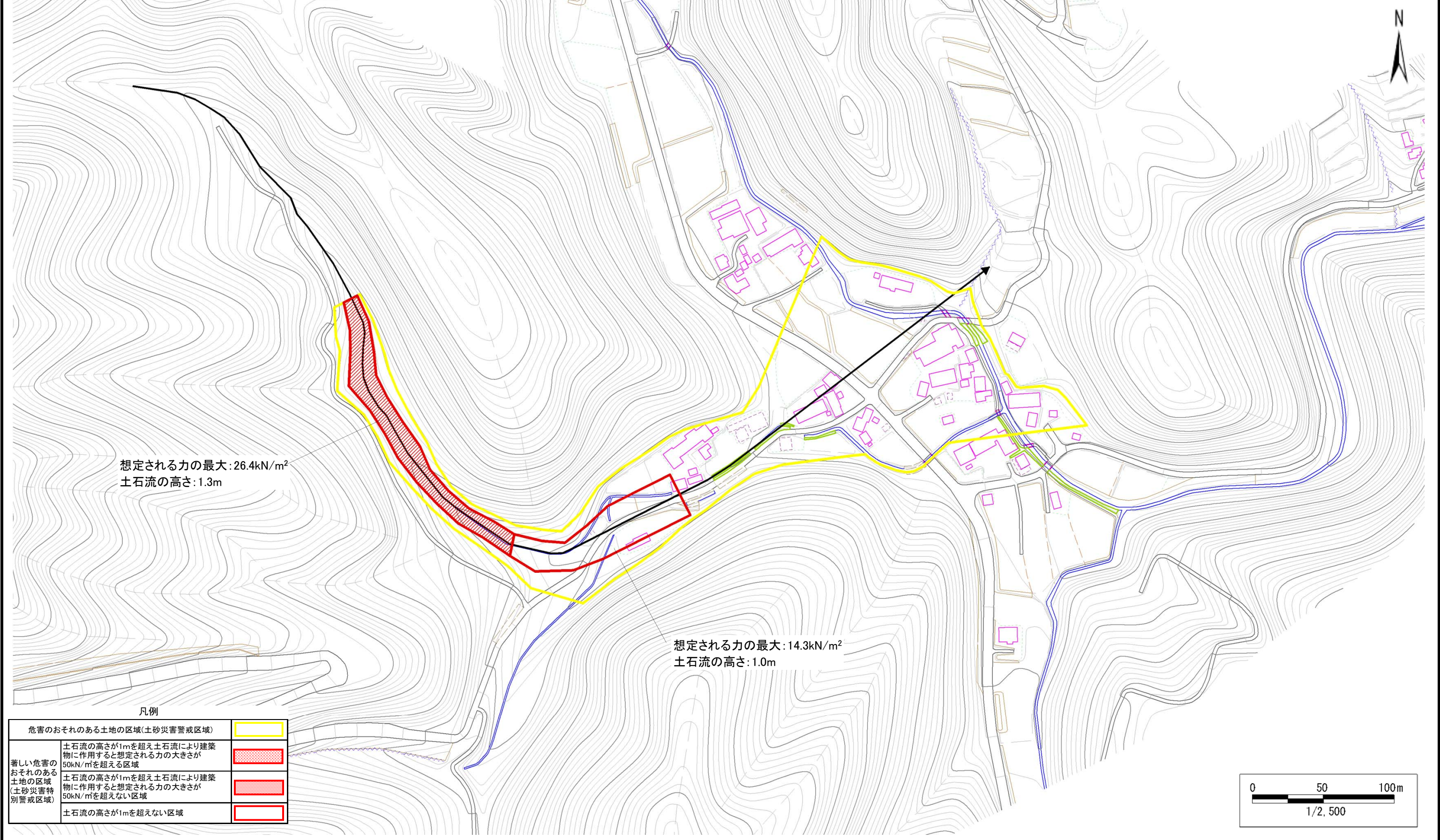
この地図は、国土地理院長の承認を得て、同院発行の数値地図20000(地図画像)及び数値地図25000(地図画像)を複製したものである。(承認番号 平24情複、第658号)

土砂災害警戒区域等の指定の告示に係る図書(その2)

告示番号	宮城県告示第177号
告示年月日	平成27年2月24日

調査年度	平成23年度
所在地	本吉郡南三陸町歌津字弘川

溪流の位置	溪流番号	8-25-010-2(1282500010-2)	溪流名	弘川沢-2	所在地	本吉郡南三陸町歌津字弘川
-------	------	--------------------------	-----	-------	-----	--------------



想定される力の最大: 26.4kN/m²
土石流の高さ: 1.3m

想定される力の最大: 14.3kN/m²
土石流の高さ: 1.0m

凡例

危害のおそれのある土地の区域(土砂災害警戒区域)	
著しい危害のおそれのある土地の区域(土砂災害特別警戒区域)	