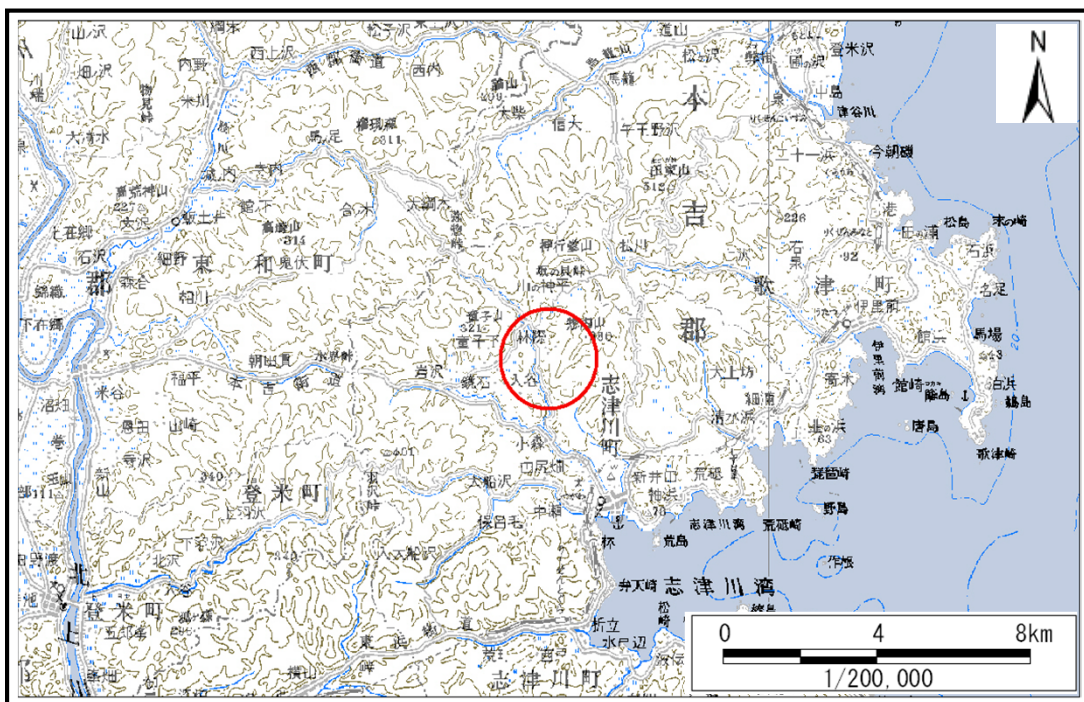


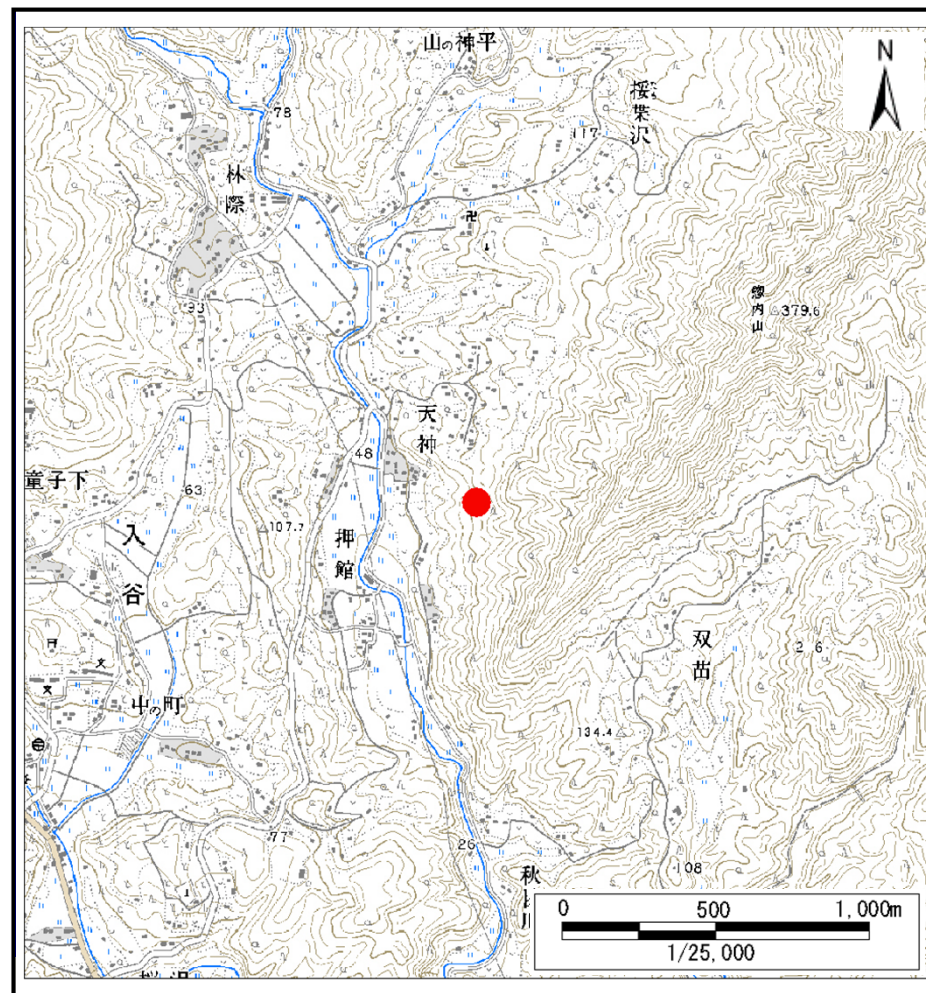
土砂災害警戒区域等の指定の告示に係る図書(その1)

告示番号	宮城県告示第180号
告示年月日	平成27年2月24日

自然現象の種類	土石流
溪流番号	8-21-034(1282100034)
水系名	-
河川名	八幡川
溪流名	天神沢4
所在地	本吉郡南三陸町入谷字天神、押館
調査機関	宮城県気仙沼土木事務所



位置図(S=1:200,000)



位置図(S=1:25,000)

この地図は、国土地理院長の承認を得て、同院発行の数値地図20000(地図画像)及び数値地図25000(地図画像)を複製したものである。(承認番号 平24情複、第658号)

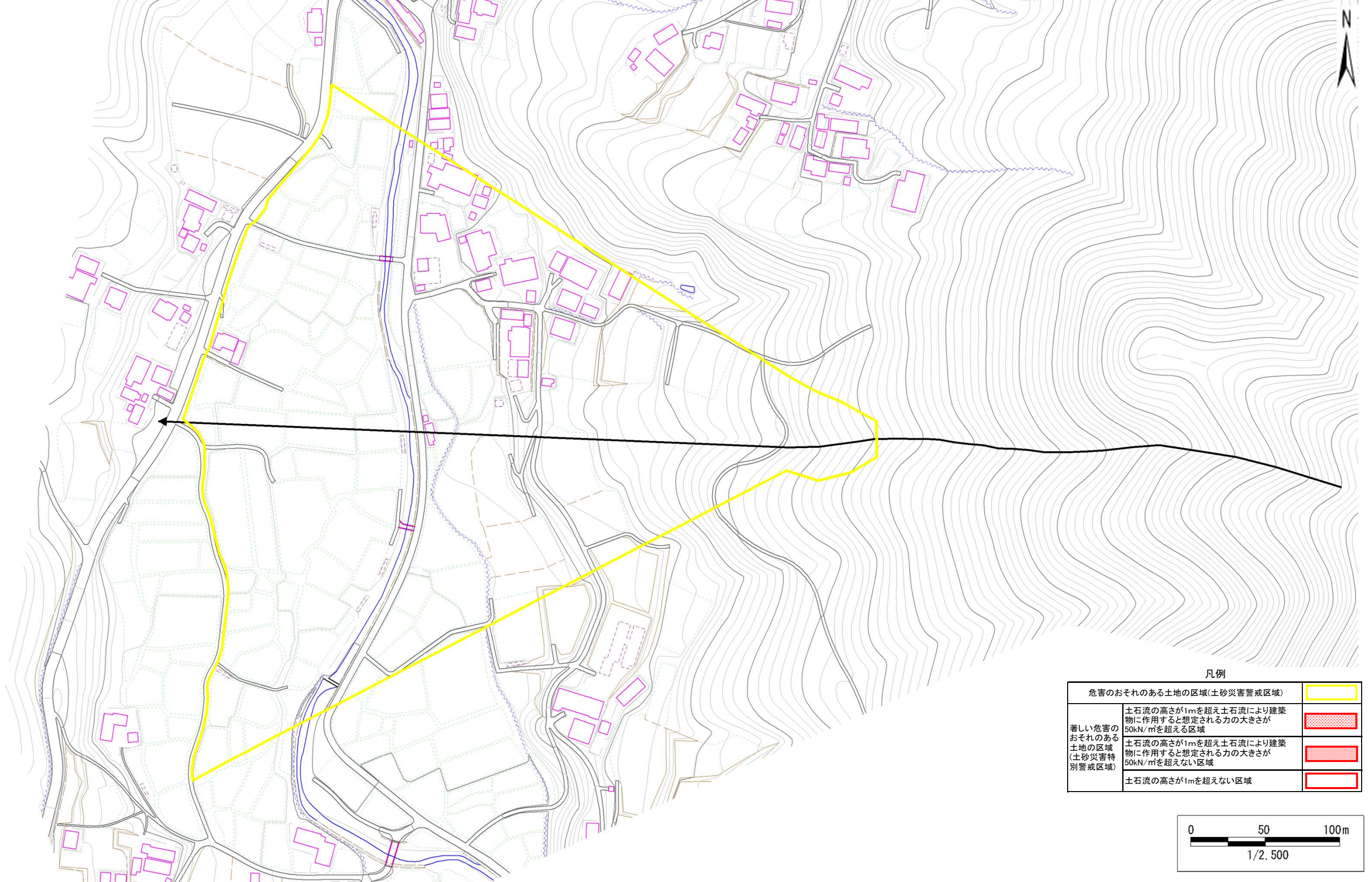
宮城県

土砂災害警戒区域等の指定の告示に係る図書(その2)

告示番号	宮城県告示第180号
告示年月日	平成27年2月24日

調査年度	平成23年度
所在地	本吉郡南三陸町入谷字天神、押館

溪流の位置	溪流番号	8-21-034(1282100034)	溪流名	天神沢4	所在地	本吉郡南三陸町入谷字天神、押館
-------	------	----------------------	-----	------	-----	-----------------



凡例

危害のおそれのある土地の区域(土砂災害警戒区域)	
著しい危害のおそれのある土地の区域(土砂災害特別警戒区域)	
土石流の高さが1mを超え土石流により建築物に作用すると想定される力の大きさが50kN/mを超える区域	
土石流の高さが1mを超え土石流により建築物に作用すると想定される力の大きさが50kN/mを超えない区域	
土石流の高さが1mを超えない区域	

