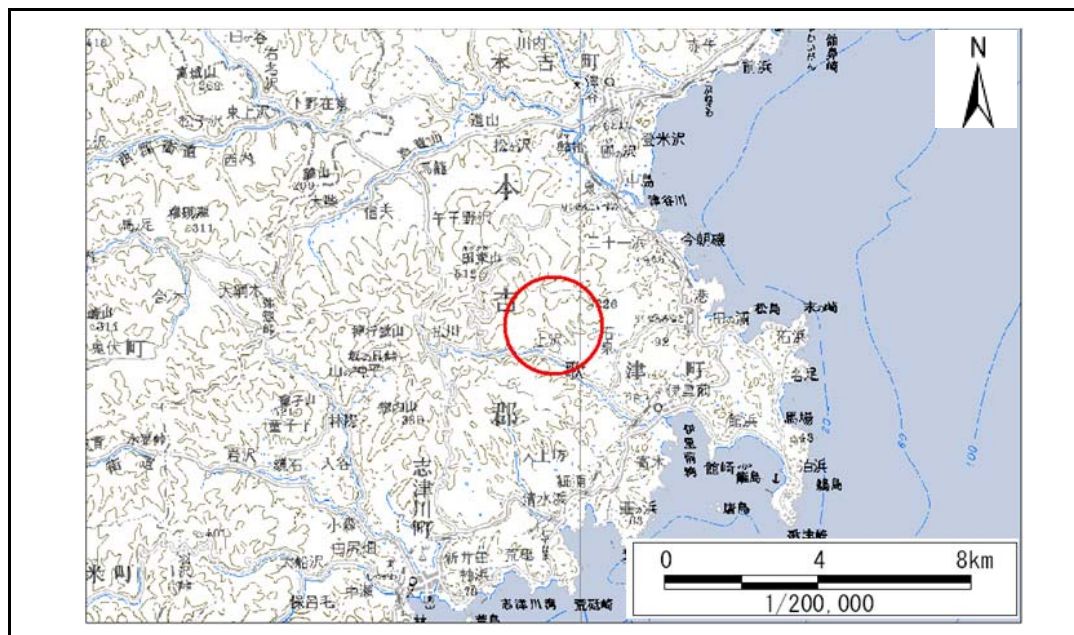


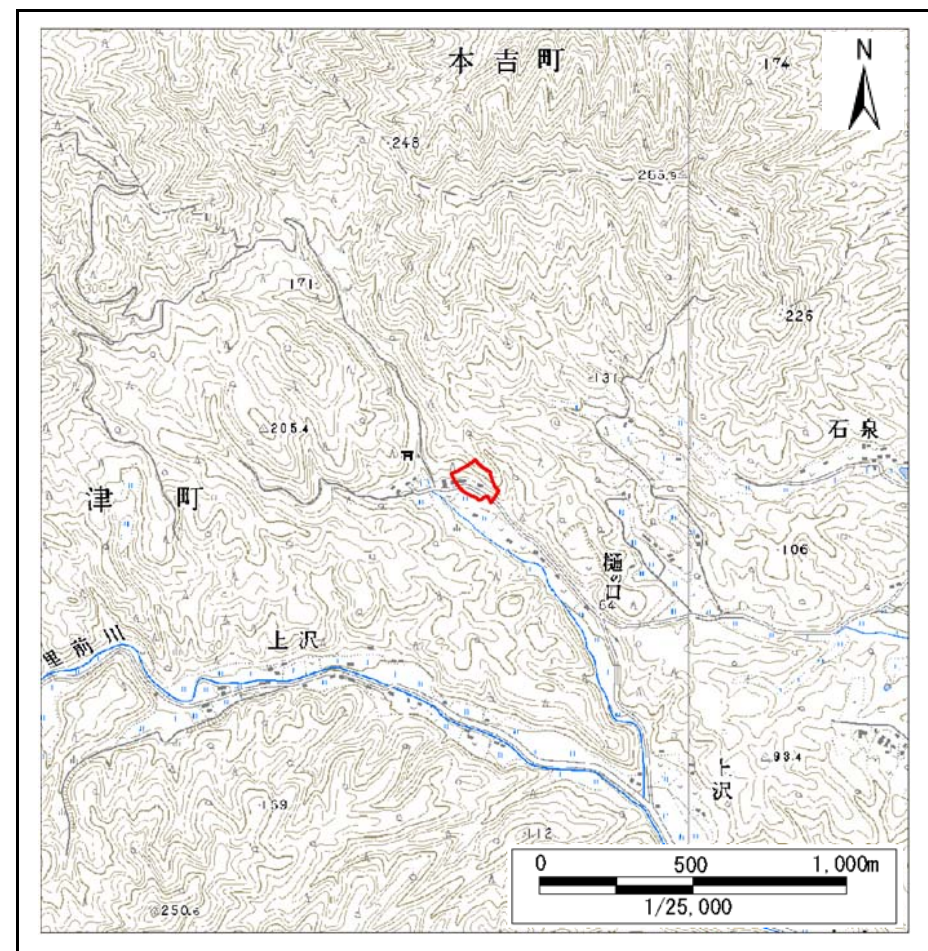
# 土砂災害警戒区域等の指定の告示に係る図書(その1)

告示番号	宮城県告示第177号
告示年月日	平成27年2月24日

自然現象の種類	急傾斜地の崩壊
箇所番号	Ⅱ-自-2422(1321002422)
箇所名	樋の口の1
所在地	本吉郡南三陸町歌津字樋の口
調査機関	宮城県気仙沼土木事務所



位置図 (S=1:200,000)



位置図 (S=1:25,000)

この地図は、国土地理院長の承認を得て、同院発行の数値地図200000(地図画像)及び数値地図25000(地図画像)を複製したものである。(承認番号 平24情複、第658号)



# 土砂災害警戒区域等の指定の告示に係る図書(その2)

告示番号	宮城県告示第177号
告示年月日	平成27年2月24日

調査年度	平成23年度
------	--------

急傾斜地の位置	箇所番号	II-自-2422(1321002422)	箇所名	樋の口の1	所在地	本吉郡南三陸町歌津字樋の口
---------	------	-----------------------	-----	-------	-----	---------------

