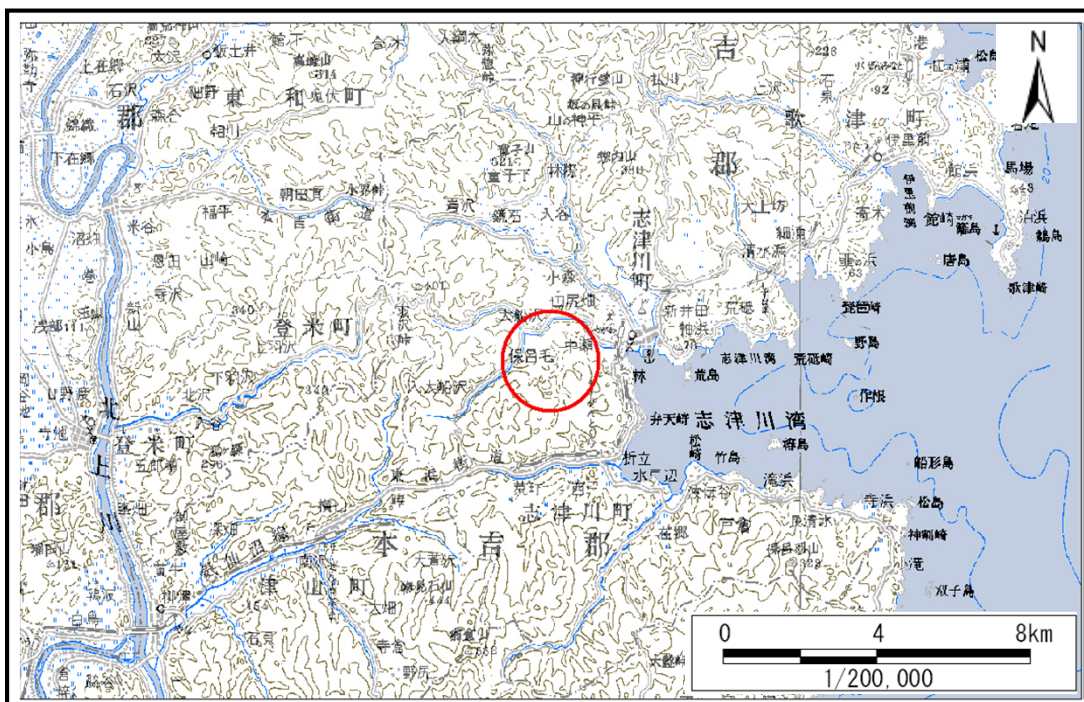


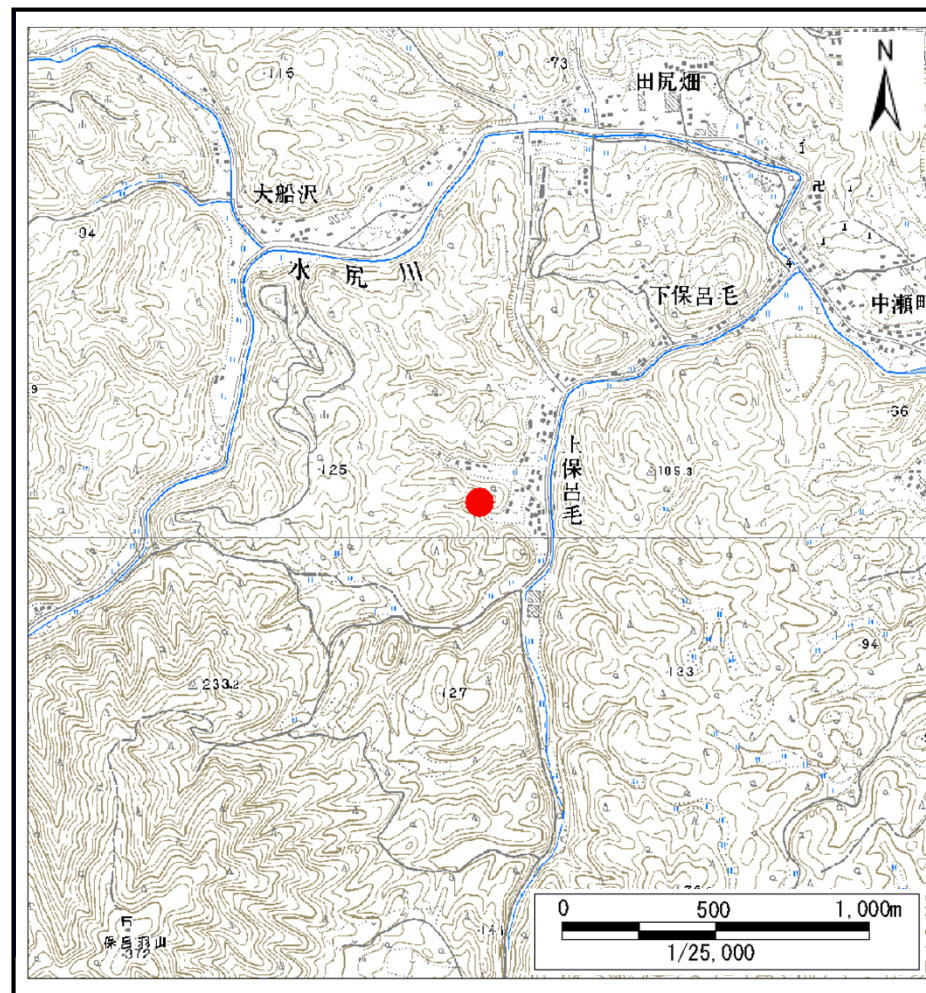
# 土砂災害警戒区域等の指定の告示に係る図書(その1)

告示番号	宮城県告示第177号
告示年月日	平成27年2月24日

自然現象の種類	土石流
溪流番号	8-21-043(1282100043)
水系名	-
河川名	水尻川
溪流名	上保呂毛沢
所在地	本吉郡南三陸町志津川字上保呂毛
調査機関	宮城県気仙沼土木事務所



位置図(S=1:200,000)



位置図(S=1:25,000)

この地図は、国土地理院長の承認を得て、同院発行の数値地図20000(地図画像)及び数値地図25000(地図画像)を複製したものである。(承認番号 平24情複、第658号)

宮城県

# 土砂災害警戒区域等の指定の告示に係る図書(その2)

告示番号	宮城県告示第177号
告示年月日	平成27年2月24日

調査年度	平成23年度
------	--------

渓流の位置	渓流番号	8-21-043(1282100043)	渓流名	上保呂毛沢	所在地	本吉郡南三陸町志津川字上保呂毛
-------	------	----------------------	-----	-------	-----	-----------------

