

春漁情報第2報 (イサダ)

令和7年2月28日

宮城県水産技術総合センター環境資源チーム

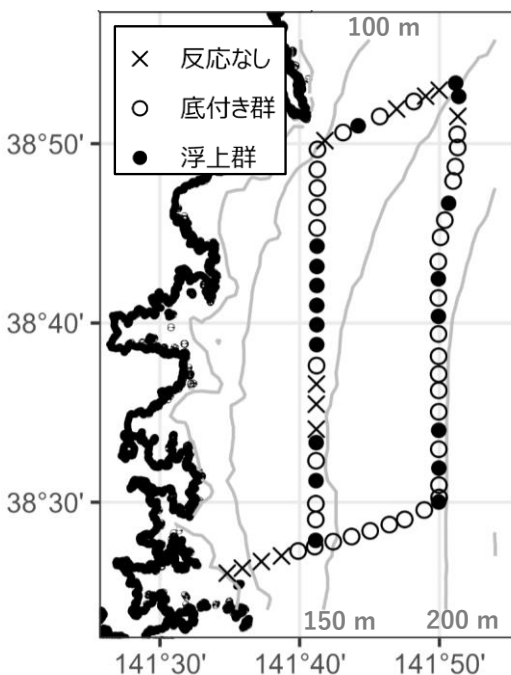
TEL:0225-24-0139

<http://www.pref.miyagi.jp/soshiki/mtsc/>

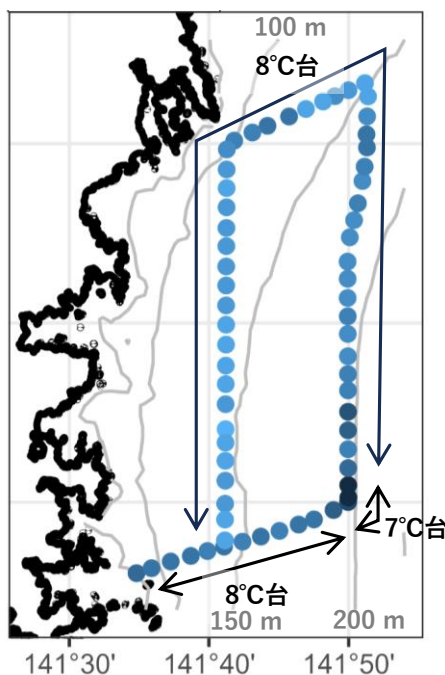


- ・令和7年2月28日に、女川湾沖から気仙沼湾御崎沖にいたる調査ライン（水深60～194 m）を航行し、イサダ魚群を探索しました。
- ・広範囲で底付き群の反応が認められたほか、50 mより浅い水深帯に浮上する群もポツポツと確認されました。調査ライン上で浮魚の反応はほぼ認められませんでした。
- ・表面水温は7.6～8.8℃であり、極端な高水温であった昨年同時期（14.5～18.2℃）と比較すると、6.9～9.4℃下回っていました。6～7℃台の水温でイサダは浮上しやすいとされますが、8℃台でも浮上群が確認されましたので留意ください。
- ・南～南西向きの流れ（最大0.8ノット）が卓越していました。
- ・次回の調査は未定です。

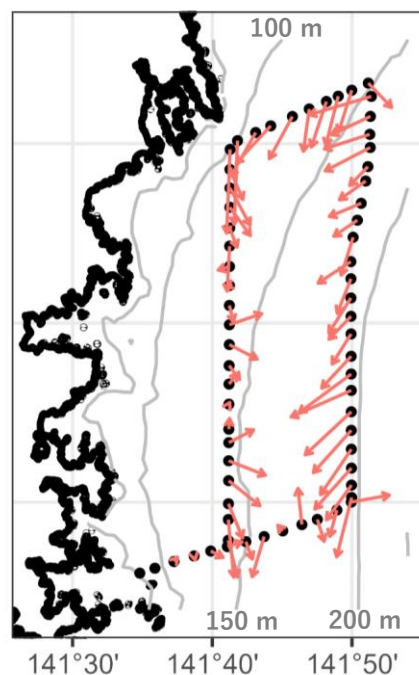
魚探反応



表面水温

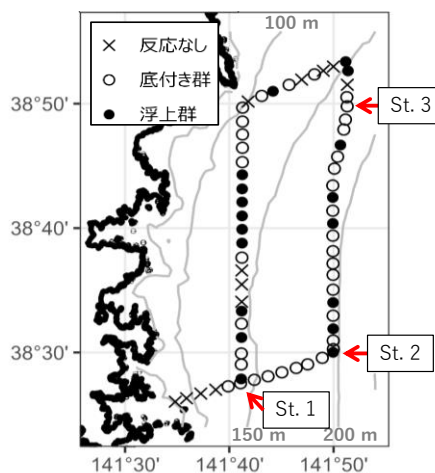


流向・流速



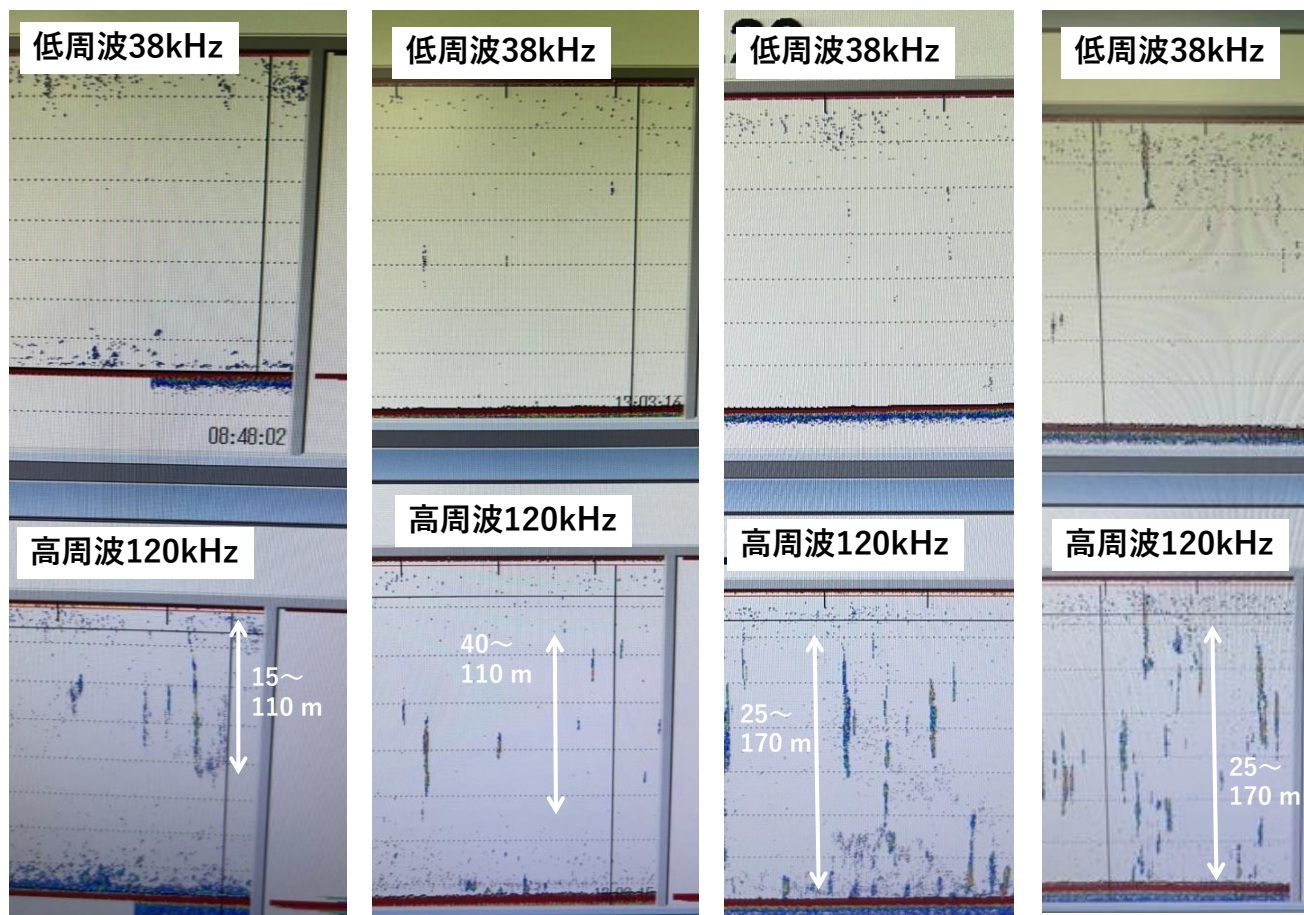
●海洋観測の結果

・3か所で海洋観測を行いました。南側の St. 2 で水温 7°C 台となっていました。



水深(m)	St. 1		St. 2		St. 3	
	水温 (°C)	塩分	水温 (°C)	塩分	水温 (°C)	塩分
5	8.5	33.7	7.9	33.7	8.3	33.7
10	8.5	33.7	7.9	33.7	8.3	33.7
20	8.4	33.7	7.9	33.7	8.2	33.7
30	8.4	33.7	7.7	33.6	8.2	33.7
40	8.4	33.7	7.7	33.6	8.2	33.7
50	8.4	33.7	7.7	33.6	8.2	33.7
60	8.4	33.7	7.6	33.6	8.3	33.7
70	8.4	33.7	7.5	33.6	8.3	33.7
80	8.4	33.7	7.5	33.6	8.3	33.7

●イサダと思われる魚探反応の例



気象庁
日別海面水温

海況予測システム
FRA-ROMSII
(水産研究・教育機構提供)

JAFIC会員サービス
(漁業者のみ、要会員登録)

海況情報
はこちら
をチェック

