

春漁情報第5報

令和3年3月1日

宮城県水産技術総合センター環境資源チーム

TEL:0225-24-0139

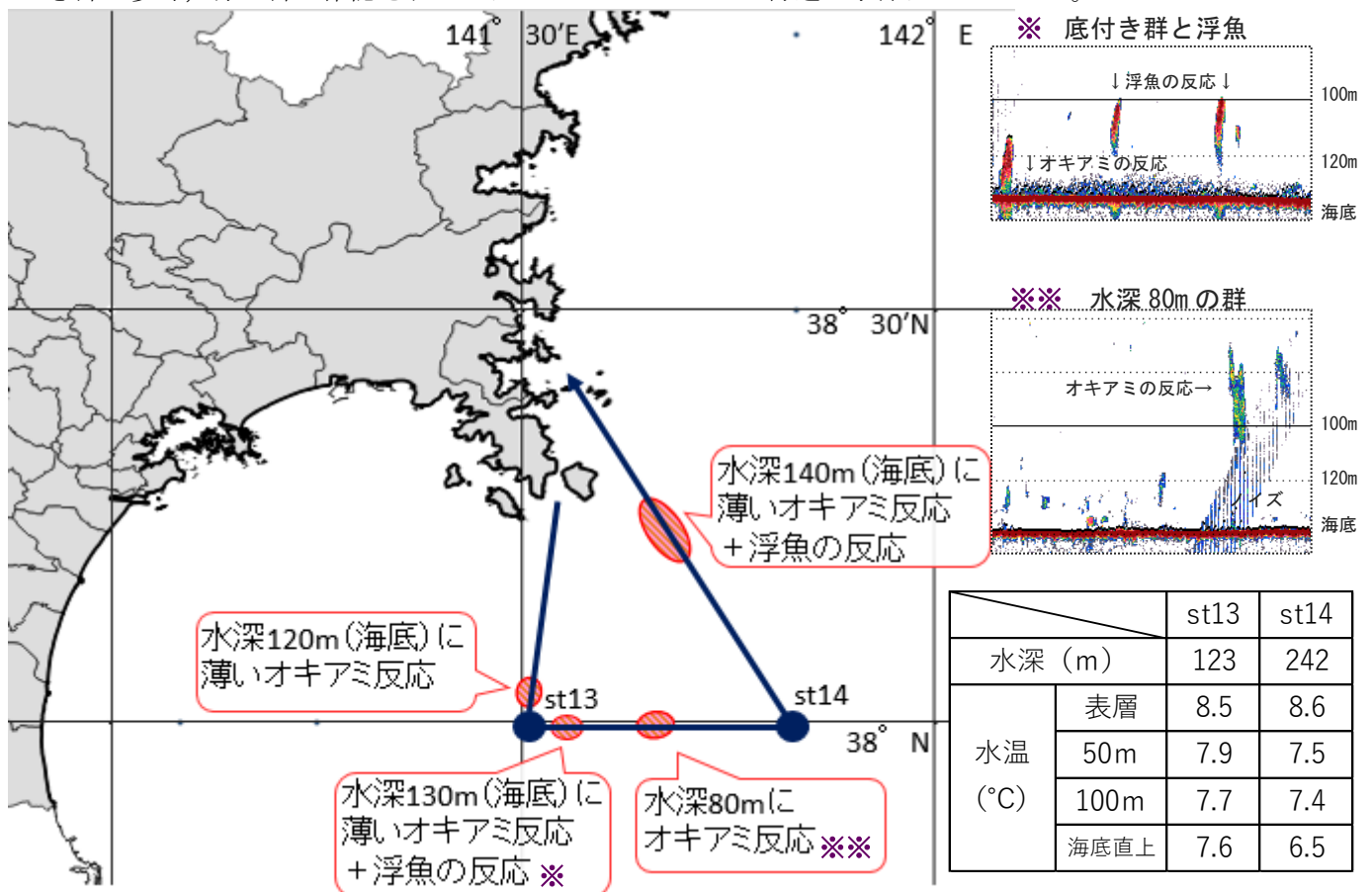
<http://www.pref.miyagi.jp/soshiki/mtsc/>



オキアミ調査情報

令和3年3月1日に漁業調査指導船みやしお(199トン)により行った、計量魚探を用いたオキアミ調査の結果をお知らせします。

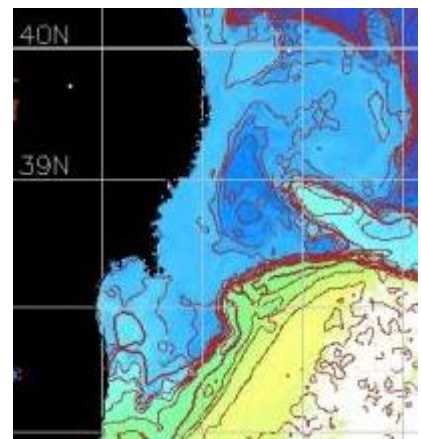
オキアミの反応が見られた場所は下図のとおりでした。確認されたのは水深100m以深の海域での底つき群が多く、浮上群が確認されたのは38°N・141°40'E付近で水深は80mでした。



調査点における水温は表層が8°C台、水深100mが7°C台と、オキアミ漁場の適水温(おおむね7°C以下)より高くなっていますが、衛星観測によると親潮系冷水が沿岸に南下し始めており、今後水温が低下する可能性があります。

今後の動向については引き続き調査を行っていきます。最新の衛星画像については「みやぎ水産NAVI」

(<https://suisan-navi.pref.miyagi.jp/>)でも公開しています。



衛星 NOAA による 3/1 の表層水温