

浮魚情報(第12報)

平成 29 年 10 月 30 日

宮城県水産技術総合センター

Tel : 0225-24-0139 Fax : 0225-97-3444

平成 29 年度サンマ南下期調査結果 (38° N 付近でサンマを漁獲)

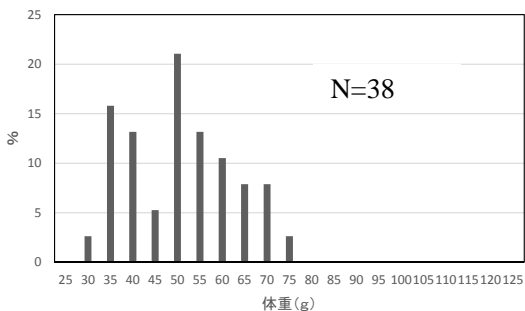
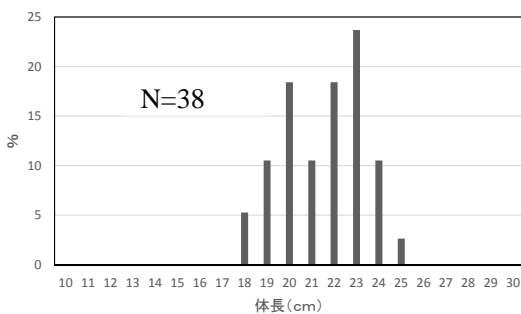
県漁業調査指導船「みやしお」にて、表層トロールによるサンマ南下期調査を行いました。10月26日に実施した38° N, 142° E付近での調査では、マイワシ主体(12-18cm)で漁獲され、サンマは漁獲されませんでした。10月27日に実施した38° N, 142° E付近で実施した調査では、サバ類主体(18-23cm)で漁獲され、サンマ38尾も漁獲されました。サンマ漁獲物の体長は26cm未満、体重75g未満の0歳魚となっていました。

調査海域と調査方法

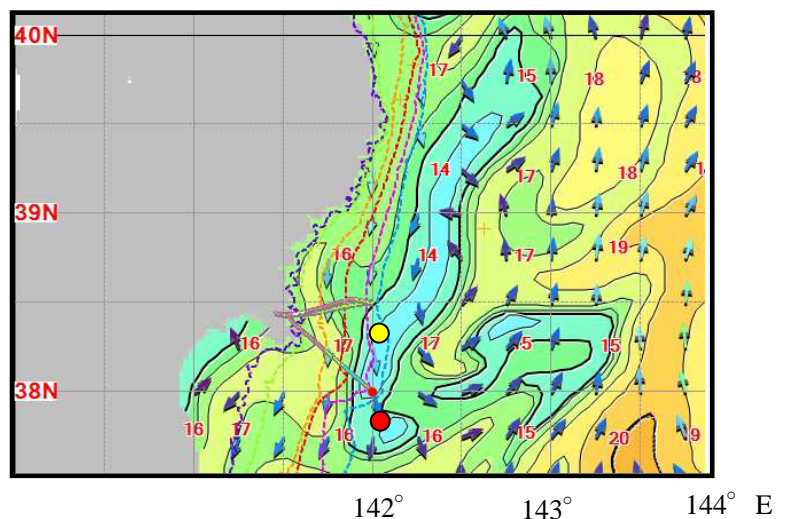
調査日	時間	位置		曳網時間	曳網速度(ノット)	表面水温(°C)
		北緯	東経			
10月26日	12時~13時	38-30	142°	沿岸に向かって北西方向1時間	4.5~4.8	15.9
10月27日	11時~12時	38-00	142°	沿岸に向かって北西方向1時間	4.2~4.5	14.0

漁獲物

調査日	サンマ	マイワシ	サバ類	カタチイワシ	ワカン
10月26日	0尾	729尾(12-18cm)	25尾(17-20cm)	1尾(11cm)	1尾(29cm)
10月27日	38尾(18-25cm)	15kg(12-18cm)	300kg(18-23cm)	0尾	0尾



漁獲されたサンマの体長, 体重



- 10月26日調査位置
- 10月27日調査位置(サンマ漁獲あり)

調査位置 (漁業情報サービスセンター: エビスくん画像)