

仙台湾水温速報（平成 26 年 8 月臨時号）

臨時号

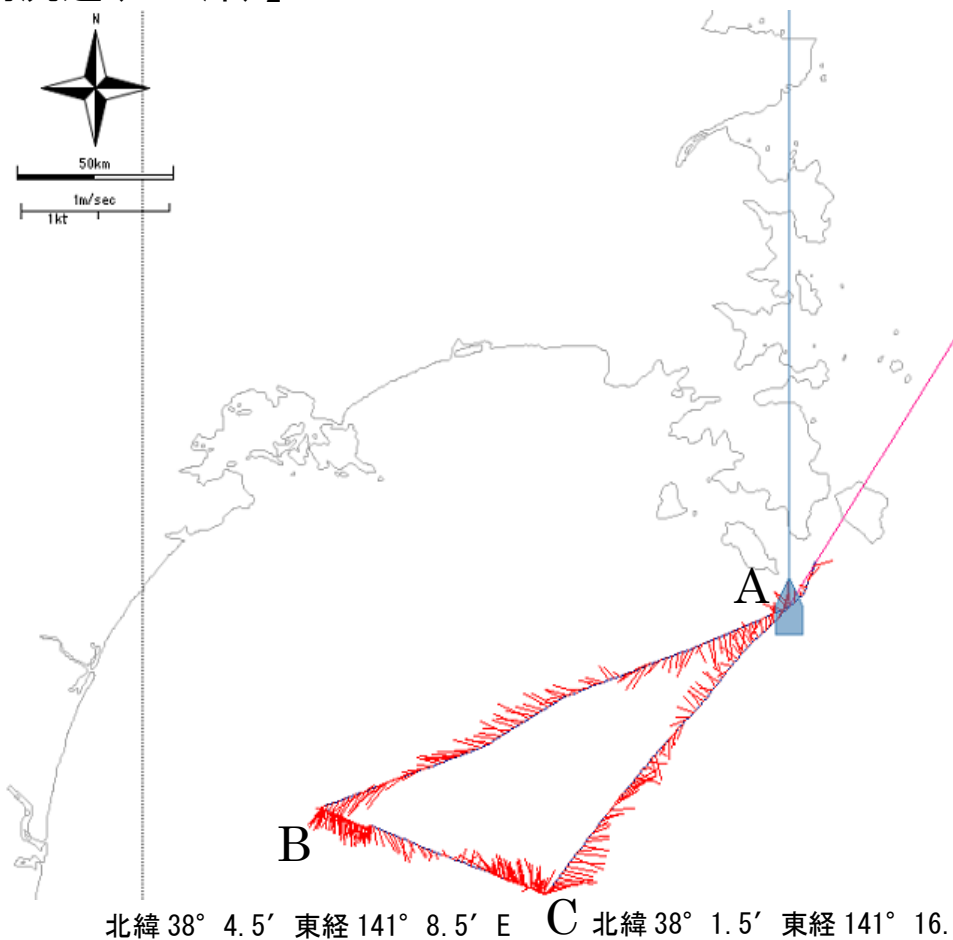
宮城県水産技術総合センター

調査日：平成 26 年 8 月 28 日

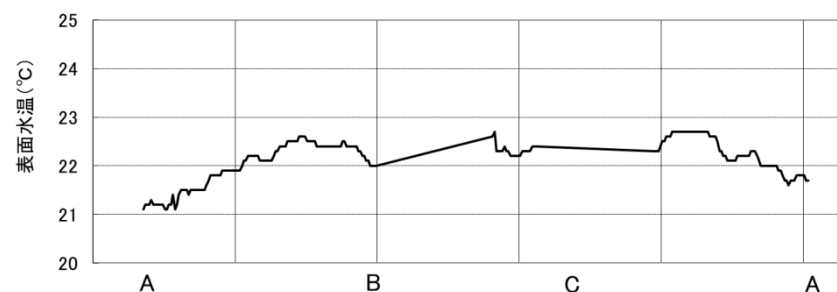
仙台湾水温速報(臨時号)を送付いたします。本調査は水産物の放射能検査用の魚類採取を目的として行ったものです。

表面水温は 21.1℃~22.9℃の範囲で特異的な水温は観測されませんでした。20m 深の流向流速では特異的な流れは観測されませんでした。

【流向流速 (20m 深)】



【表面水温】 A→B→C→Aライン



【海洋観測結果】

水温(°C)	St.B	St.C
表面	22.2	22.5
5m	22.0	22.2
10m	21.9	22.1
20m	20.0	19.7
30m		18.8
40m		17.4
海底直上	17.4(30m)	16.8(43m)

みやしおに搭載している「超音波ドップラー流向流速計(ADCP)」で取得した 20m 深の流向流速を示しております。

※潮汐成分は除去されておりません。流向は測線から伸びている方向に流れがあることを示しております。