

川内沢ダム建設事業全体平面図

現在：8工区施工中！

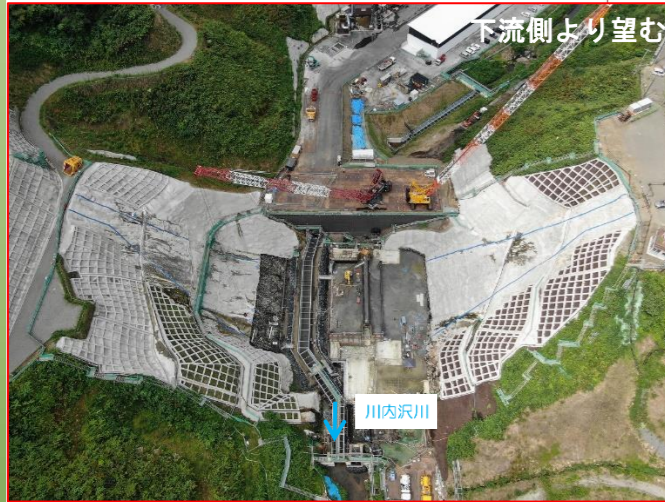
川内沢ダムPR動画「見えるダム事業」公開中！



【①川内沢ダム本体工事 骨材貯蔵施設！】



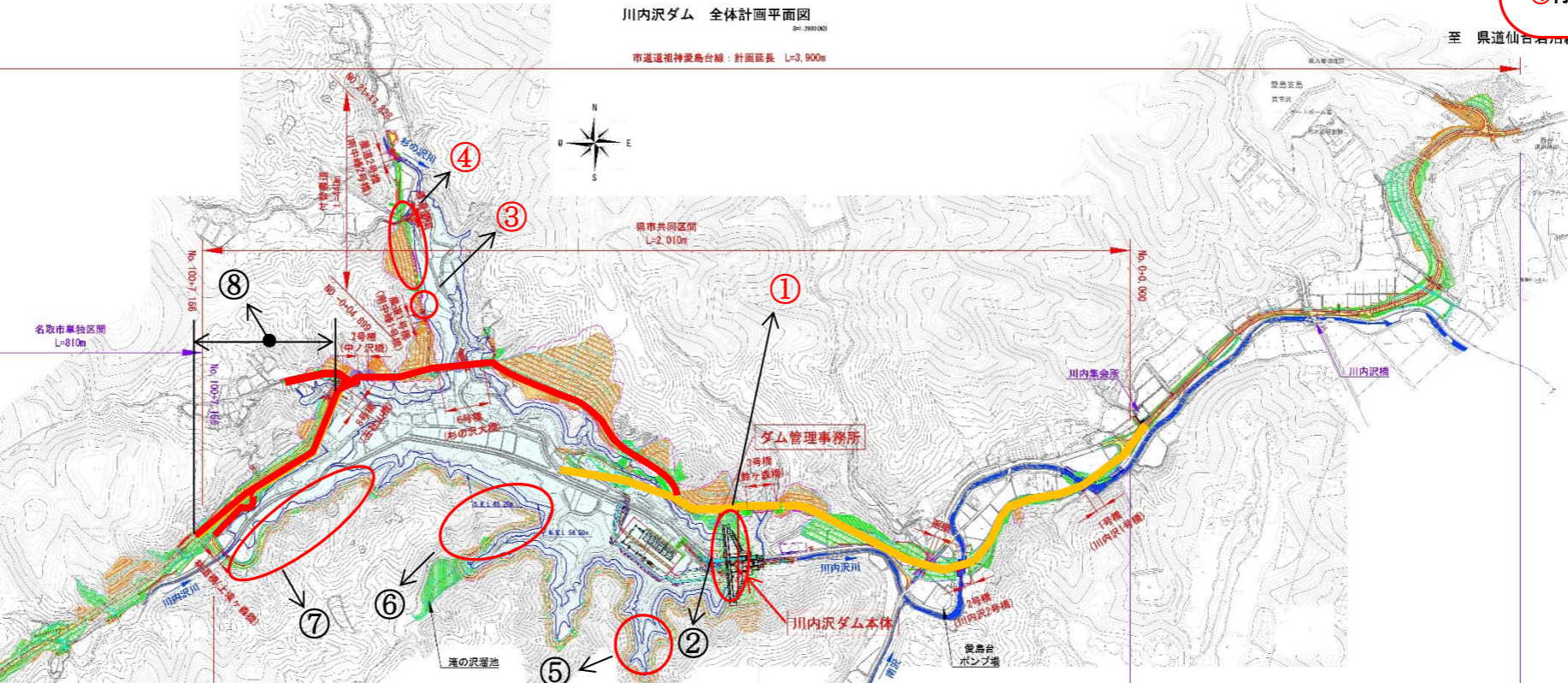
【①川内沢ダム本体工事 打設状況！】



【③付替農道1号橋上部工工事 施工状況！】

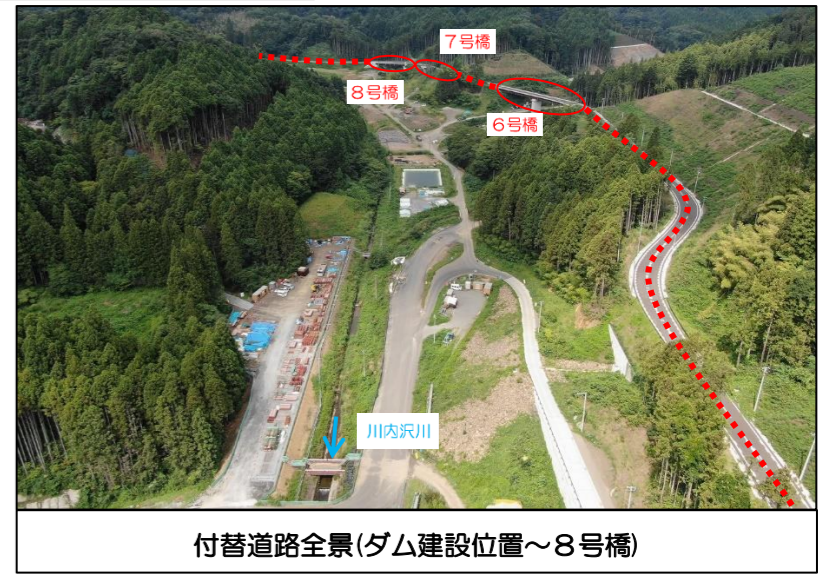


| | | | |
|---|--|---|--|
| (R5 補)付替農道改良外工事 グリーン企画建設(株) R6.3.1~R7.3.31 【進捗率 43%】 ④ | (R5 補)付替農道1号橋上部工工事 ライブディック(株) R6.2.9~R6.10.31 【進捗率 78%】 ③ | 川内沢ダム取水放流設備工事 奥田建設(株) R5.10.6~R8.3.25 【進捗率 8%】 ② | 川内沢ダム本体工事 西松・奥田・グリーン企画特定JV R4.10.20~R8.3.25 【進捗率 27%】 ① |
|---|--|---|--|



| | | | |
|--|---|---|--|
| (R5 補)付替市道舗装工事(その2) (株)ワタケン R6.7.10~R7.12.27 【進捗率 4%】 ⑧ | (R5 補)林道改良工事(その3) (株)センショウ・テック. R6.3.5~R7.3.31 【進捗率 33%】 ⑦ | (R5 補)林道改良工事(その2) 奥田建設(株) R6.3.1~R7.3.31 【進捗率 10%】 ⑥ | (R5 補)林道改良工事(その1) (株)橋本店 R6.3.1~R7.3.31 【進捗率 26%】 ⑤ |
|--|---|---|--|

【④付替農道改良外工事 施工状況！】



【現時点の見どころ】

- ①川内沢ダム本体工事 骨材貯蔵施設！
- ①川内沢ダム本体工事 打設状況！
- ③付替農道1号橋上部工工事 施工状況！
- ④付替農道改良外工事 施工状況！



— 開通済区間
— 道路改良工事