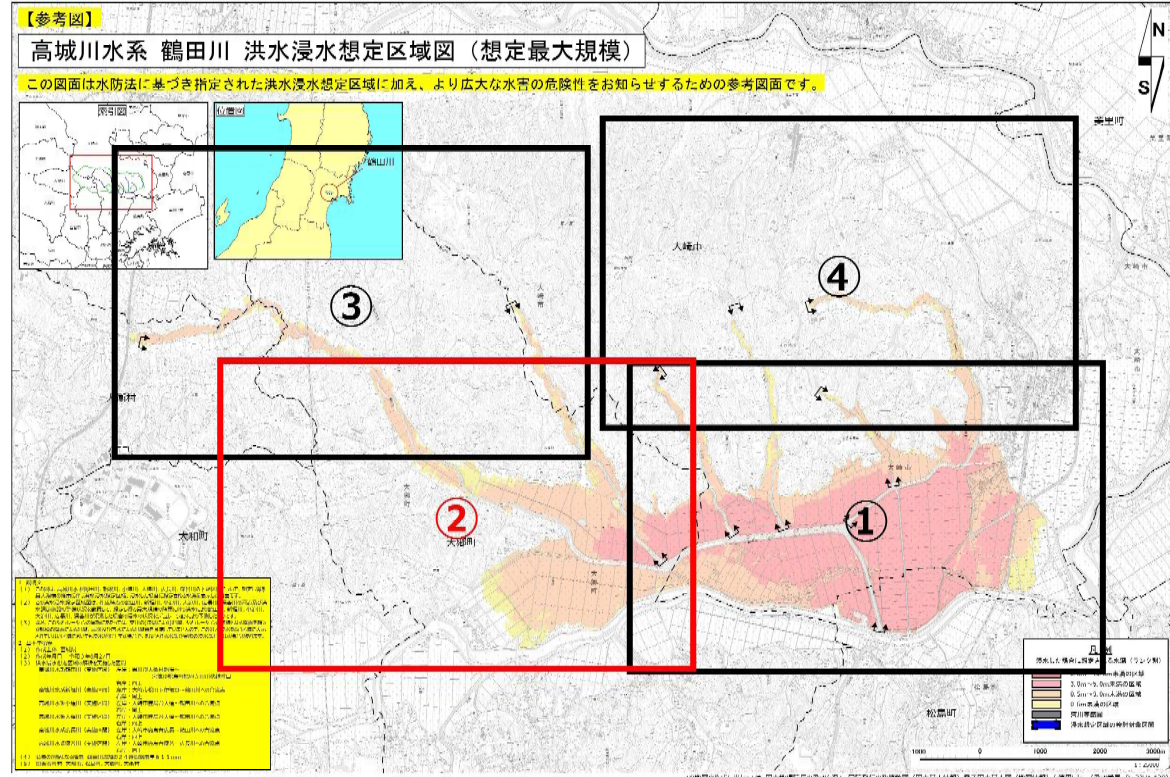
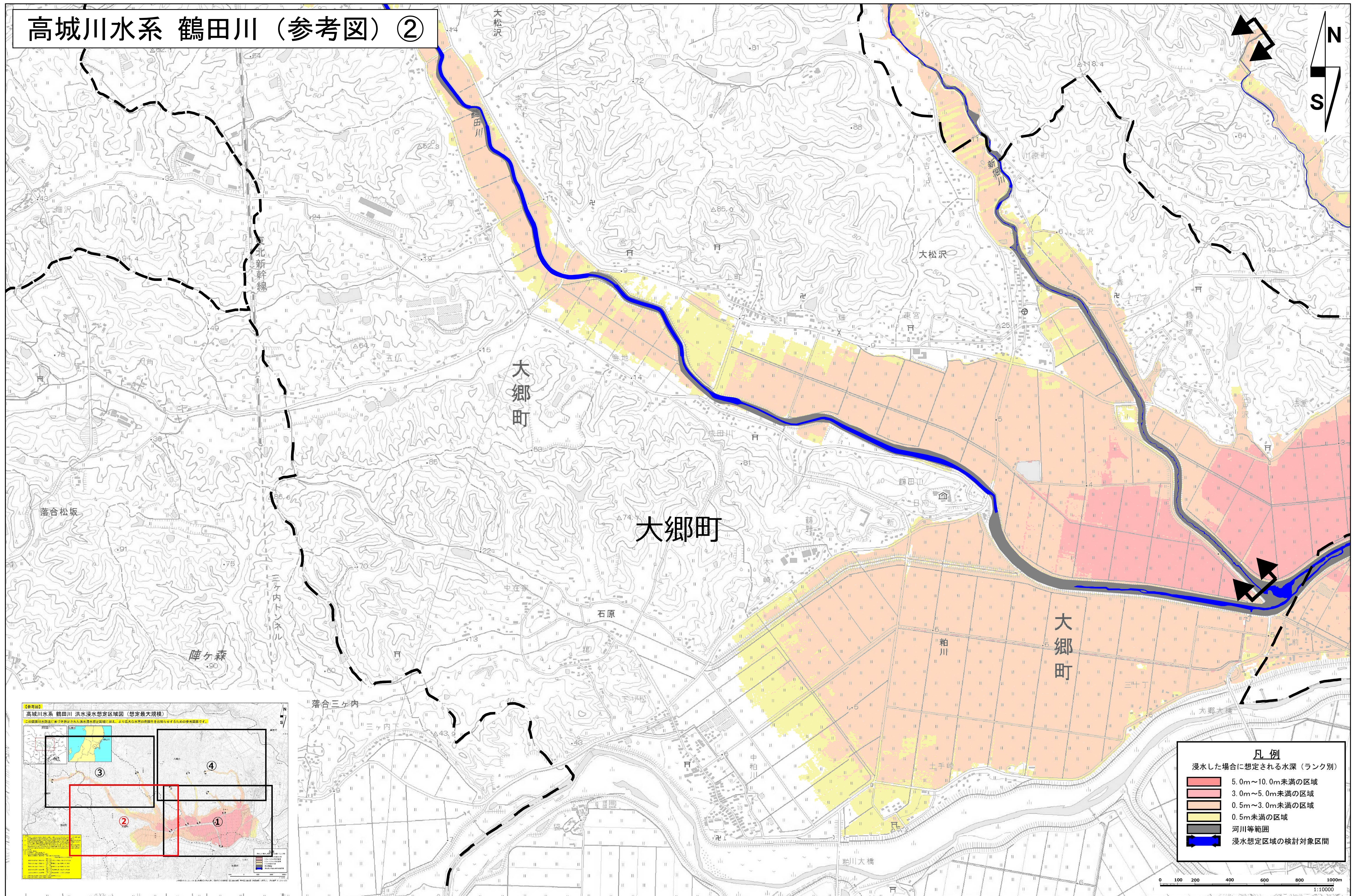


高城川水系 鶴田川 (参考図) ②



凡例

浸水した場合に想定される水深 (ランク別)

	5.0m~10.0m未満の区域
	3.0m~5.0m未満の区域
	0.5m~3.0m未満の区域
	0.5m未満の区域
	河川等範囲
	浸水想定区域の検討対象区間

0 100 200 400 600 800 1000m
1:10000