

表 49 全半壊棟数（宮城県沖地震（連動型） 冬 18 時）

市区町村名		液状化		揺れ(強震動)		急傾斜地崩壊		津波		火災	合計	
		全壊	半壊	全壊	半壊	全壊	半壊	全壊	半壊	焼失	全壊	半壊
仙 台 市	青葉区	0	6	0	8	0	0	0	0	2	3	14
	宮城野区	90	1,126	27	142	0	0	0	0	41	158	1,269
	若林区	37	426	25	151	0	0	0	0	130	193	577
	太白区	20	245	21	126	0	0	0	0	148	189	372
	泉区	2	50	1	15	0	0	0	0	4	8	64
石巻市		1,388	7,985	203	804	0	0	22	86	107	1,719	8,875
塩竈市		11	95	6	50	0	1	0	7	0	18	153
気仙沼市		19	138	2	25	0	0	87	140	0	107	303
白石市		8	37	0	1	0	0	0	0	0	8	38
名取市		51	597	12	79	0	0	0	0	12	75	676
角田市		291	1,104	13	87	0	0	0	0	0	304	1,192
多賀城市		131	1,071	12	74	0	0	0	0	18	162	1,145
岩沼市		94	522	6	48	0	0	0	0	34	134	570
登米市		726	2,759	201	806	2	5	0	0	0	929	3,570
栗原市		184	708	22	147	0	0	0	0	0	206	855
東松島市		438	2,126	19	91	0	0	0	1	14	471	2,218
大崎市		355	1,701	52	285	0	0	0	0	0	407	1,986
富谷市		2	12	0	1	0	0	0	0	0	2	13
蔵王町		0	0	0	1	0	0	0	0	0	0	1
七ヶ宿町		0	0	0	0	0	0	0	0	0	0	0
大河原町		67	458	2	20	0	0	0	0	0	69	478
村田町		3	19	0	1	0	0	0	0	0	3	20
柴田町		97	585	4	39	0	0	0	0	0	101	624
川崎町		0	0	0	0	0	0	0	0	0	0	0
丸森町		150	533	3	28	0	0	0	0	0	153	561
亘理町		78	502	9	56	0	0	0	0	3	90	558
山元町		10	54	1	7	0	0	0	2	0	11	62
松島町		27	165	2	16	0	0	0	6	0	29	186
七ヶ浜町		2	20	2	13	0	0	0	14	0	4	47
利府町		37	218	3	16	0	0	0	0	0	40	234
大和町		6	28	2	13	0	0	0	0	0	8	41
大郷町		23	80	3	17	0	0	0	0	0	26	97
大衡村		0	0	0	0	0	0	0	0	0	0	0
色麻町		1	5	0	4	0	0	0	0	0	1	8
加美町		25	126	11	72	0	0	0	0	1	36	198
涌谷町		7	31	3	13	0	0	0	0	0	10	44
美里町		307	1,157	49	227	0	0	0	0	5	360	1,383
女川町		5	25	1	5	0	0	7	28	0	12	58
南三陸町		5	29	1	7	0	0	38	107	0	43	143
県全体		4,695	24,744	717	3,493	3	6	153	392	520	6,088	28,635

※ 本調査は、マクロの被害を把握する目的で実施しており、市区町村別の数値はある程度幅を持って見る必要がある。また、四捨五入の関係で合計が一致しない場合がある。

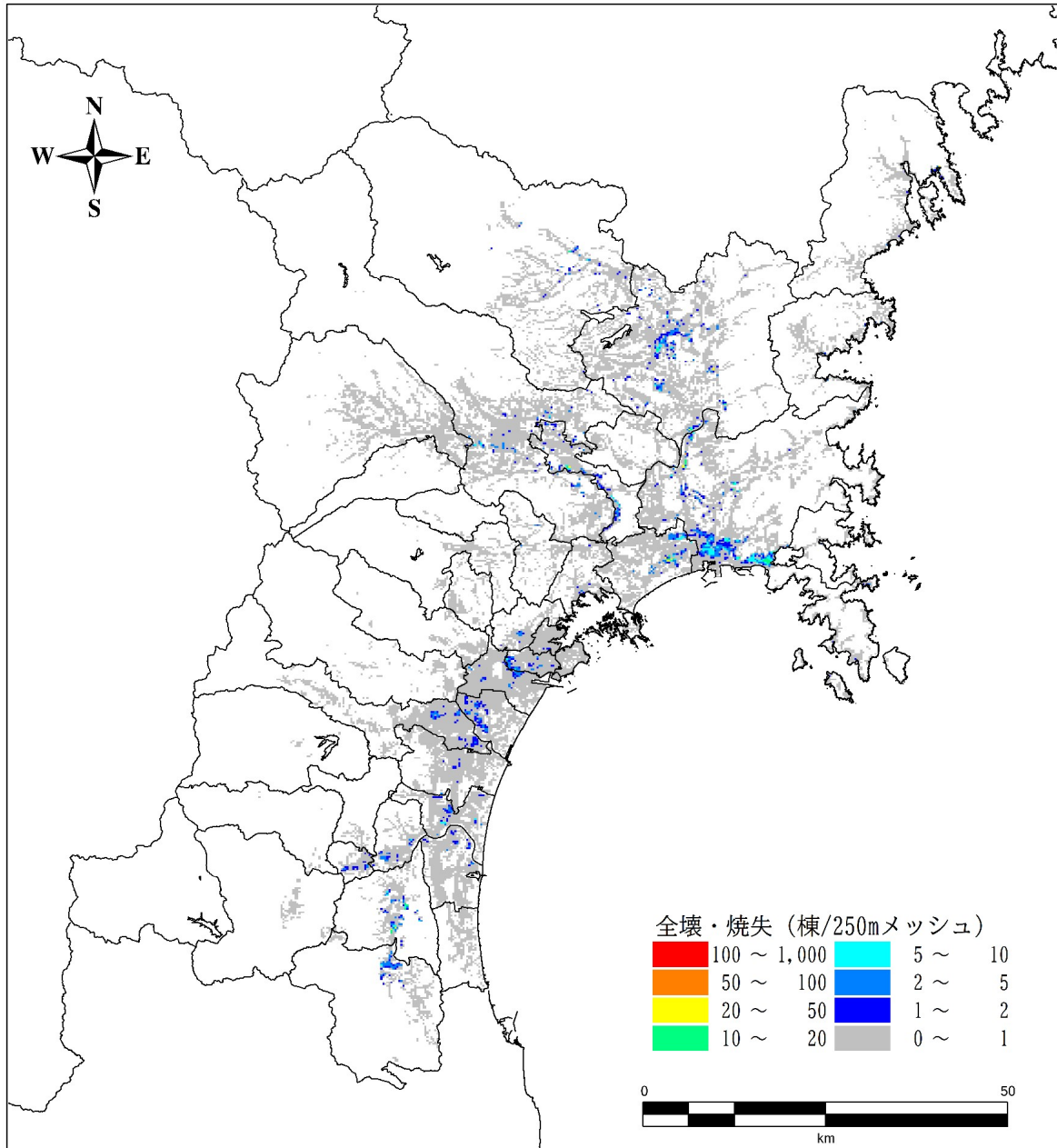


図 122 全壊・焼失棟数 (宮城県沖地震 (連動型) 冬 18 時)

表 50 全半壊棟数（スラブ内地震 冬5時）

市区町村名		液状化		揺れ(強震動)		急傾斜地崩壊		津波		火災	合計	
		全壊	半壊	全壊	半壊	全壊	半壊	全壊	半壊	焼失	全壊	半壊
仙 台 市	青葉区	2	33	27	218	0	0	0	0	1	31	252
	宮城野区	99	1,187	184	594	0	0	0	0	43	326	1,781
	若林区	40	454	261	807	0	0	0	0	182	484	1,261
	太白区	23	279	628	1,508	0	1	0	0	594	1,246	1,788
	泉区	3	58	13	95	0	0	0	0	2	18	153
石巻市	1,404	8,078	600	1,557	1	1	0	3	0	2,005	9,640	
塩竈市	12	99	59	234	1	1	0	2	0	72	336	
気仙沼市	17	129	0	9	0	0	0	1	0	18	138	
白石市	28	100	20	128	0	0	0	0	0	48	228	
名取市	62	704	298	709	0	0	0	0	44	404	1,413	
角田市	298	1,132	309	730	0	0	0	0	8	615	1,862	
多賀城市	136	1,095	78	267	0	0	0	0	27	241	1,362	
岩沼市	144	792	131	369	0	0	0	0	56	331	1,161	
登米市	730	2,773	342	1,041	2	5	0	0	0	1,075	3,819	
栗原市	381	1,215	62	352	0	0	0	0	0	443	1,566	
東松島市	460	2,189	101	277	0	0	0	0	14	576	2,466	
大崎市	370	1,764	325	906	0	0	0	0	0	695	2,671	
富谷市	3	18	3	21	0	0	0	0	0	6	39	
蔵王町	0	1	6	43	0	0	0	0	0	6	44	
七ヶ宿町	6	19	0	1	0	0	0	0	0	7	20	
大河原町	74	494	36	121	0	0	0	0	0	110	615	
村田町	4	26	7	37	0	0	0	0	0	11	63	
柴田町	102	618	66	219	0	0	0	0	2	170	837	
川崎町	1	6	3	27	0	0	0	0	0	4	33	
丸森町	157	560	35	157	0	0	0	0	0	192	717	
亘理町	91	586	140	345	0	0	0	0	12	244	930	
山元町	17	85	39	129	0	0	0	0	0	56	214	
松島町	29	171	15	71	0	0	0	5	0	44	247	
七ヶ浜町	2	21	27	96	0	0	0	0	1	29	118	
利府町	39	224	27	83	0	0	0	0	0	66	307	
大和町	7	40	19	91	0	0	0	0	0	26	131	
大郷町	24	82	12	59	0	0	0	0	0	36	141	
大衡村	0	0	1	7	0	0	0	0	0	1	7	
色麻町	1	5	3	23	0	0	0	0	0	4	28	
加美町	25	127	56	286	0	0	0	0	0	81	414	
涌谷町	7	32	6	21	0	0	0	0	0	13	53	
美里町	314	1,183	214	503	0	0	0	0	3	530	1,686	
女川町	5	25	1	5	0	0	0	1	0	6	32	
南三陸町	4	27	0	1	0	0	0	0	0	4	28	
県全体	5,122	26,433	4,154	12,148	4	9	0	12	990	10,271	38,602	

※ 本調査は、マクロの被害を把握する目的で実施しており、市区町村別の数値はある程度幅を持って見る必要がある。また、四捨五入の関係で合計が一致しない場合がある。

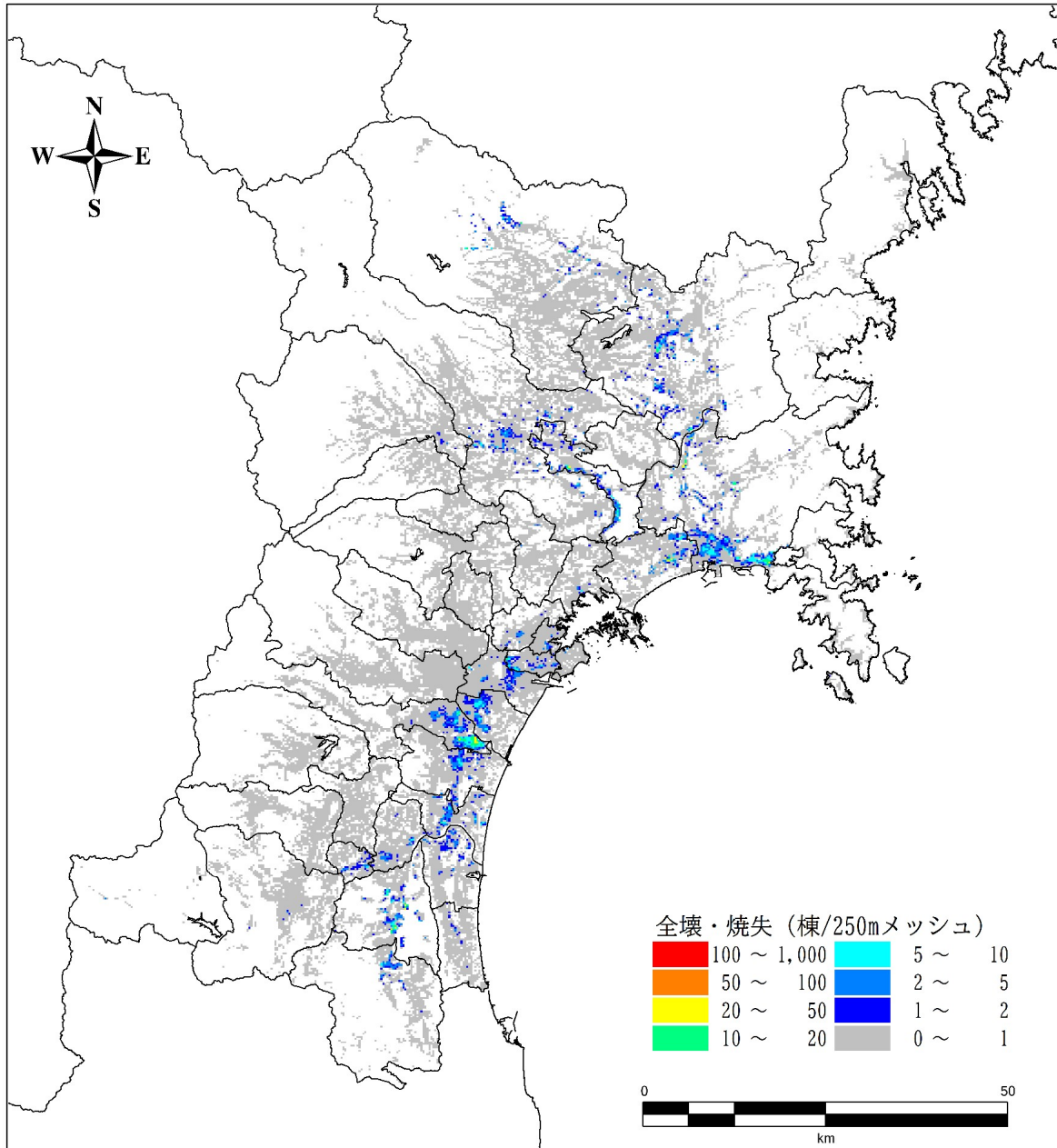


図 123 全壊・焼失棟数 (スラブ内地震 冬5時)

表 51 全半壊棟数（スラブ内地震 夏 12 時）

市区町村名		液状化		揺れ(強震動)		急傾斜地崩壊		津波		火災	合計	
		全壊	半壊	全壊	半壊	全壊	半壊	全壊	半壊	焼失	全壊	半壊
仙 台 市	青葉区	2	33	27	218	0	0	0	0	2	31	251
	宮城野区	99	1,187	184	594	0	0	0	0	77	360	1,781
	若林区	40	454	261	807	0	0	0	0	173	475	1,261
	太白区	23	279	627	1,506	0	1	0	0	537	1,188	1,786
	泉区	3	58	13	95	0	0	0	0	5	21	153
石巻市		1,404	8,078	600	1,557	1	1	0	3	459	2,464	9,640
塩竈市		12	99	59	234	1	1	0	2	1	72	336
気仙沼市		17	129	0	9	0	0	0	1	0	18	138
白石市		28	100	17	116	0	0	0	0	0	44	216
名取市		62	704	298	709	0	0	0	0	90	450	1,413
角田市		298	1,132	309	730	0	0	0	0	43	649	1,862
多賀城市		136	1,095	78	267	0	0	0	0	95	310	1,362
岩沼市		144	792	131	369	0	0	0	0	107	382	1,161
登米市		730	2,773	342	1,041	2	5	0	0	0	1,075	3,819
栗原市		381	1,215	62	352	0	0	0	0	0	443	1,566
東松島市		460	2,189	101	277	0	0	0	0	68	629	2,466
大崎市		370	1,764	325	906	0	0	0	0	51	746	2,670
富谷市		3	18	3	21	0	0	0	0	0	6	39
蔵王町		0	1	5	38	0	0	0	0	0	5	39
七ヶ宿町		6	19	0	0	0	0	0	0	0	6	19
大河原町		74	494	36	121	0	0	0	0	37	147	615
村田町		4	26	7	37	0	0	0	0	0	11	63
柴田町		102	618	66	219	0	0	0	0	17	185	837
川崎町		1	6	3	26	0	0	0	0	0	4	33
丸森町		157	560	34	155	0	0	0	0	0	191	715
亘理町		91	586	140	345	0	0	0	0	47	278	930
山元町		17	85	39	129	0	0	0	0	0	56	214
松島町		29	171	15	71	0	0	0	5	0	44	247
七ヶ浜町		2	21	27	96	0	0	0	0	2	31	118
利府町		39	224	27	83	0	0	0	0	0	66	307
大和町		7	40	18	88	0	0	0	0	0	26	128
大郷町		24	82	12	59	0	0	0	0	0	36	141
大衡村		0	0	1	7	0	0	0	0	0	1	7
色麻町		1	5	3	22	0	0	0	0	0	4	26
加美町		25	127	47	232	0	0	0	0	2	74	360
涌谷町		7	32	6	21	0	0	0	0	0	13	53
美里町		314	1,183	214	503	0	0	0	0	15	542	1,686
女川町		5	25	1	5	0	0	0	1	0	6	32
南三陸町		4	27	0	1	0	0	0	0	0	4	28
県全体		5,122	26,433	4,138	12,065	4	9	0	12	1,828	11,093	38,520

※ 本調査は、マクロの被害を把握する目的で実施しており、市区町村別の数値はある程度幅を持って見る必要がある。また、四捨五入の関係で合計が一致しない場合がある。

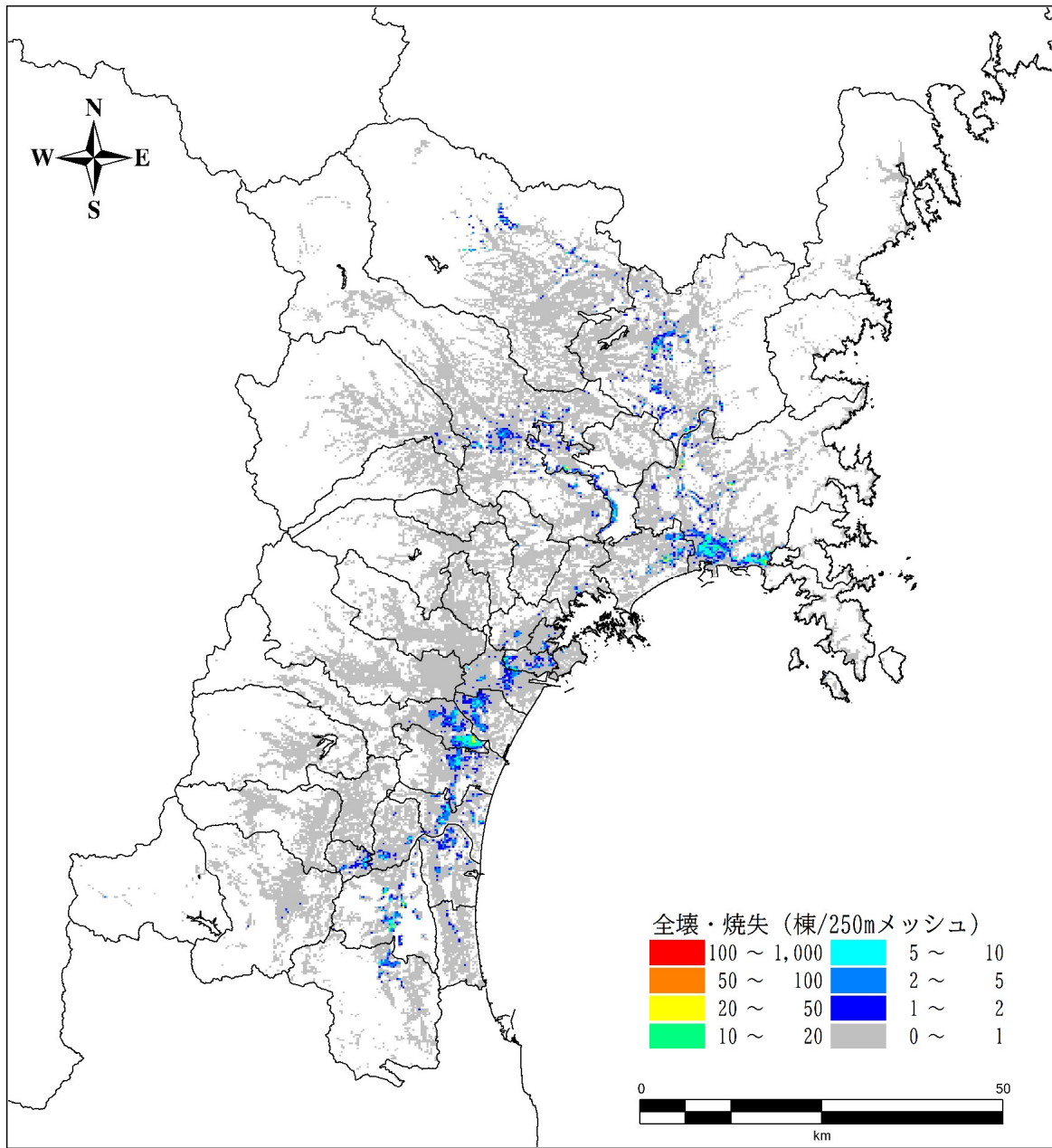


図 124 全壊・焼失棟数 (スラブ内地震 夏 12 時)

表 52 全半壊棟数（スラブ内地震 冬 18 時）

市区町村名		液状化		揺れ(強震動)		急傾斜地崩壊		津波		火災	合計	
		全壊	半壊	全壊	半壊	全壊	半壊	全壊	半壊	焼失	全壊	半壊
仙台市	青葉区	2	33	27	218	0	0	0	0	369	399	252
	宮城野区	99	1,187	184	594	0	0	0	0	683	966	1,781
	若林区	40	454	261	807	0	0	0	0	1,107	1,409	1,261
	太白区	23	279	628	1,508	0	1	0	0	2,854	3,505	1,788
	泉区	3	58	13	95	0	0	0	0	221	237	153
石巻市		1,404	8,078	600	1,557	1	1	0	3	1,742	3,746	9,640
塩竈市		12	99	59	234	1	1	0	2	242	314	336
気仙沼市		17	129	0	9	0	0	0	1	0	18	138
白石市		28	100	20	128	0	0	0	0	0	48	228
名取市		62	704	298	709	0	0	0	0	306	666	1,413
角田市		298	1,132	309	730	0	0	0	0	92	699	1,862
多賀城市		136	1,095	78	267	0	0	0	0	484	699	1,362
岩沼市		144	792	131	369	0	0	0	0	313	588	1,161
登米市		730	2,773	342	1,041	2	5	0	0	8	1,082	3,819
栗原市		381	1,215	62	352	0	0	0	0	0	443	1,566
東松島市		460	2,189	101	277	0	0	0	0	309	870	2,466
大崎市		370	1,764	325	906	0	0	0	0	166	861	2,671
富谷市		3	18	3	21	0	0	0	0	0	6	39
蔵王町		0	1	6	43	0	0	0	0	0	6	44
七ヶ宿町		6	19	0	1	0	0	0	0	0	7	20
大河原町		74	494	36	121	0	0	0	0	175	285	615
村田町		4	26	7	37	0	0	0	0	0	11	63
柴田町		102	618	66	219	0	0	0	0	97	265	837
川崎町		1	6	3	27	0	0	0	0	0	4	33
丸森町		157	560	35	157	0	0	0	0	0	192	717
亘理町		91	586	140	345	0	0	0	0	115	347	930
山元町		17	85	39	129	0	0	0	0	1	58	214
松島町		29	171	15	71	0	0	0	5	0	44	247
七ヶ浜町		2	21	27	96	0	0	0	0	37	66	118
利府町		39	224	27	83	0	0	0	0	5	71	307
大和町		7	40	19	91	0	0	0	0	0	26	131
大郷町		24	82	12	59	0	0	0	0	0	36	141
大衡村		0	0	1	7	0	0	0	0	0	1	7
色麻町		1	5	3	23	0	0	0	0	0	4	28
加美町		25	127	56	286	0	0	0	0	12	93	414
涌谷町		7	32	6	21	0	0	0	0	0	13	53
美里町		314	1,183	214	503	0	0	0	0	29	556	1,686
女川町		5	25	1	5	0	0	0	1	0	6	32
南三陸町		4	27	0	1	0	0	0	0	0	4	28
県全体		5,122	26,433	4,154	12,148	4	9	0	12	9,368	18,649	38,602

※ 本調査は、マクロの被害を把握する目的で実施しており、市区町村別の数値はある程度幅を持って見る必要がある。また、四捨五入の関係で合計が一致しない場合がある。

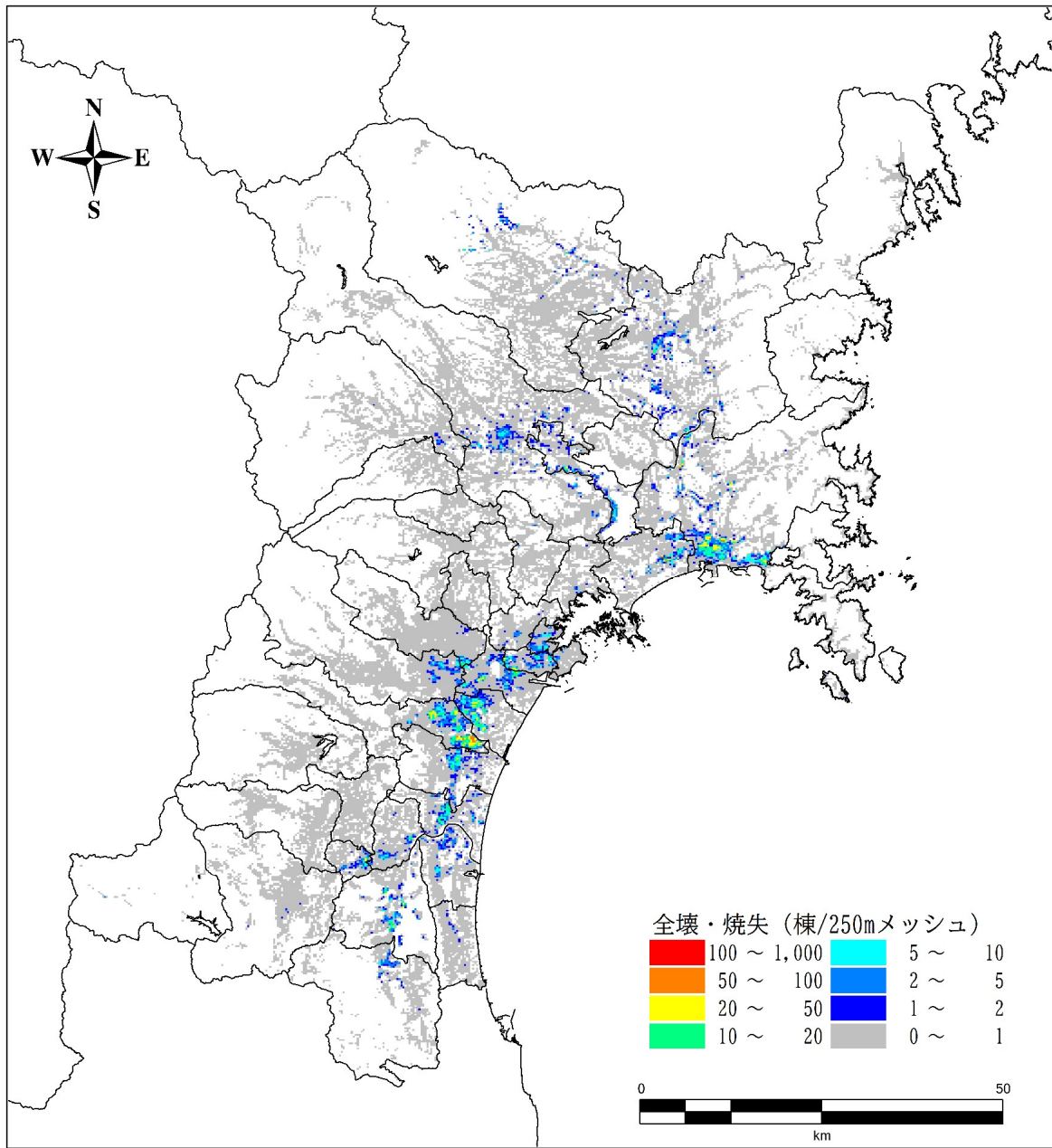


図 125 全壊・焼失棟数 (スラブ内地震 冬 18時)

表 53 全半壊棟数（長町-利府線断層帯地震 冬5時）

市区町村名		液状化		揺れ(強震動)		急傾斜地崩壊		津波		火災	合計	
		全壊	半壊	全壊	半壊	全壊	半壊	全壊	半壊	焼失	全壊	半壊
仙 台 市	青葉区	3	35	722	2,047	2	4			1,447	2,173	2,086
	宮城野区	94	1,132	568	1,310	0	0			313	975	2,443
	若林区	36	417	366	931	0	0			301	702	1,348
	太白区	20	249	514	1,379	1	1			727	1,262	1,630
	泉区	3	58	600	1,447	0	1			1,045	1,649	1,506
石巻市		13	58	0	6	0	0			0	13	64
塩竈市		10	87	42	182	0	1			0	52	271
気仙沼市		0	0	0	0	0	0			0	0	0
白石市		0	0	0	2	0	0			0	0	2
名取市		50	575	61	245	0	0			0	111	821
角田市		195	789	10	71	0	0			0	205	860
多賀城市		133	1,061	166	391	0	0			81	380	1,452
岩沼市		63	370	18	103	0	0			0	82	474
登米市		13	61	1	9	0	0			0	14	70
栗原市		0	0	0	0	0	0			0	0	0
東松島市		16	129	0	4	0	0			0	16	134
大崎市		247	1,224	21	145	0	0			0	268	1,369
富谷市		2	18	34	117	0	0			1	37	135
蔵王町		0	0	2	14	0	0			0	2	14
七ヶ宿町		0	0	0	0	0	0			0	0	0
大河原町		55	398	8	49	0	0			0	63	447
村田町		4	24	7	40	0	0			0	11	64
柴田町		82	508	24	123	0	0			0	106	631
川崎町		1	6	21	90	0	0			0	22	96
丸森町		1	3	0	0	0	0			0	1	3
亘理町		39	250	5	34	0	0			0	44	284
山元町		0	1	0	0	0	0			0	0	1
松島町		11	82	1	12	0	0			0	13	93
七ヶ浜町		2	17	3	16	0	0			0	4	34
利府町		36	215	53	132	0	0			0	89	347
大和町		7	30	43	150	0	0			0	50	179
大郷町		23	77	7	37	0	0			0	30	114
大衡村		0	0	2	13	0	0			0	2	13
色麻町		0	1	1	7	0	0			0	1	8
加美町		19	97	11	67	0	0			0	30	164
涌谷町		2	8	0	1	0	0			0	2	8
美里町		232	902	12	86	0	0			0	244	989
女川町		0	0	0	0	0	0			0	0	0
南三陸町		0	0	0	0	0	0			0	0	0
県全体		1,410	8,883	3,323	9,260	3	7			3,915	8,651	18,151

※ 本調査は、マクロの被害を把握する目的で実施しており、市区町村別の数値はある程度幅を持って見る必要がある。また、四捨五入の関係で合計が一致しない場合がある。

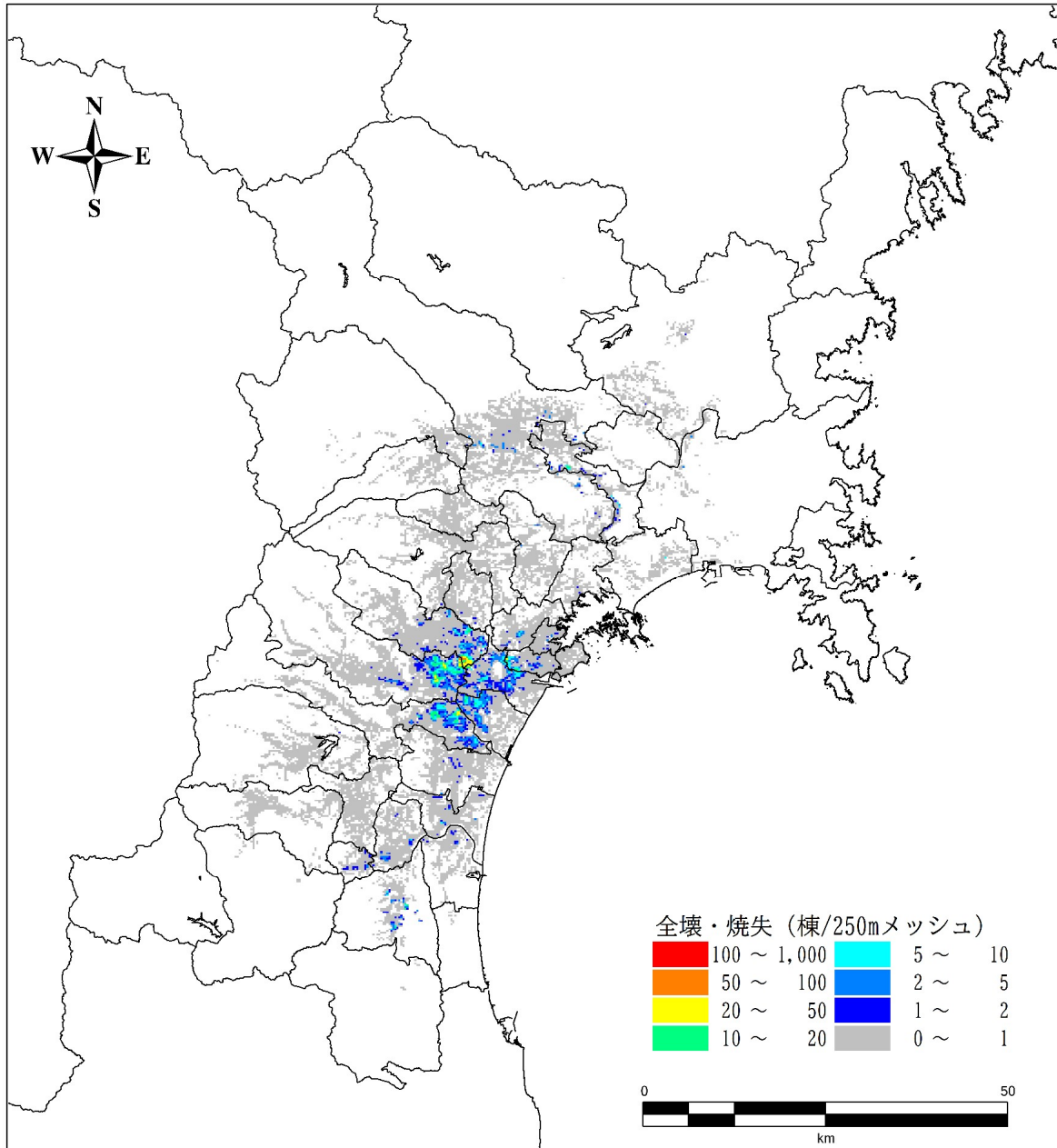


図 126 全壊・焼失棟数 (長町-利府線断層帯地震 冬 5 時)

表 54 全半壊棟数（長町-利府線断層帯地震 夏 12 時）

市区町村名		液状化		揺れ(強震動)		急傾斜地崩壊		津波		火災	合計	
		全壊	半壊	全壊	半壊	全壊	半壊	全壊	半壊	焼失	全壊	半壊
仙 台 市	青葉区	3	35	720	2,042	2	4			1,287	2,011	2,081
	宮城野区	94	1,132	568	1,310	0	0			433	1,095	2,443
	若林区	36	417	366	931	0	0			280	682	1,348
	太白区	20	249	510	1,373	1	1			646	1,178	1,623
	泉区	3	58	600	1,447	0	1			1,395	1,999	1,506
石巻市		13	58	0	6	0	0			0	13	64
塩竈市		10	87	42	182	0	1			1	53	271
気仙沼市		0	0	0	0	0	0			0	0	0
白石市		0	0	0	1	0	0			0	0	1
名取市		50	575	61	245	0	0			18	129	821
角田市		195	789	10	71	0	0			0	205	860
多賀城市		133	1,061	166	391	0	0			209	508	1,452
岩沼市		63	370	18	103	0	0			13	95	474
登米市		13	61	1	9	0	0			0	14	70
栗原市		0	0	0	0	0	0			0	0	0
東松島市		16	129	0	4	0	0			0	16	134
大崎市		247	1,224	21	145	0	0			0	268	1,369
富谷市		2	18	34	117	0	0			0	37	135
蔵王町		0	0	1	11	0	0			0	1	11
七ヶ宿町		0	0	0	0	0	0			0	0	0
大河原町		55	398	8	49	0	0			0	63	447
村田町		4	24	7	40	0	0			0	11	64
柴田町		82	508	24	123	0	0			0	106	631
川崎町		1	6	21	90	0	0			0	22	95
丸森町		1	3	0	0	0	0			0	1	3
亘理町		39	250	5	34	0	0			0	44	284
山元町		0	1	0	0	0	0			0	0	1
松島町		11	82	1	12	0	0			0	13	93
七ヶ浜町		2	17	3	16	0	0			0	5	34
利府町		36	215	53	132	0	0			2	91	347
大和町		7	30	41	144	0	0			0	48	174
大郷町		23	77	7	37	0	0			0	30	114
大衡村		0	0	2	13	0	0			0	2	13
色麻町		0	1	1	6	0	0			0	1	7
加美町		19	97	11	67	0	0			0	29	164
涌谷町		2	8	0	1	0	0			0	2	8
美里町		232	902	12	86	0	0			0	244	989
女川町		0	0	0	0	0	0			0	0	0
南三陸町		0	0	0	0	0	0			0	0	0
県全体		1,410	8,883	3,314	9,237	3	7			4,285	9,012	18,128

※ 本調査は、マクロの被害を把握する目的で実施しており、市区町村別の数値はある程度幅を持って見る必要がある。また、四捨五入の関係で合計が一致しない場合がある。

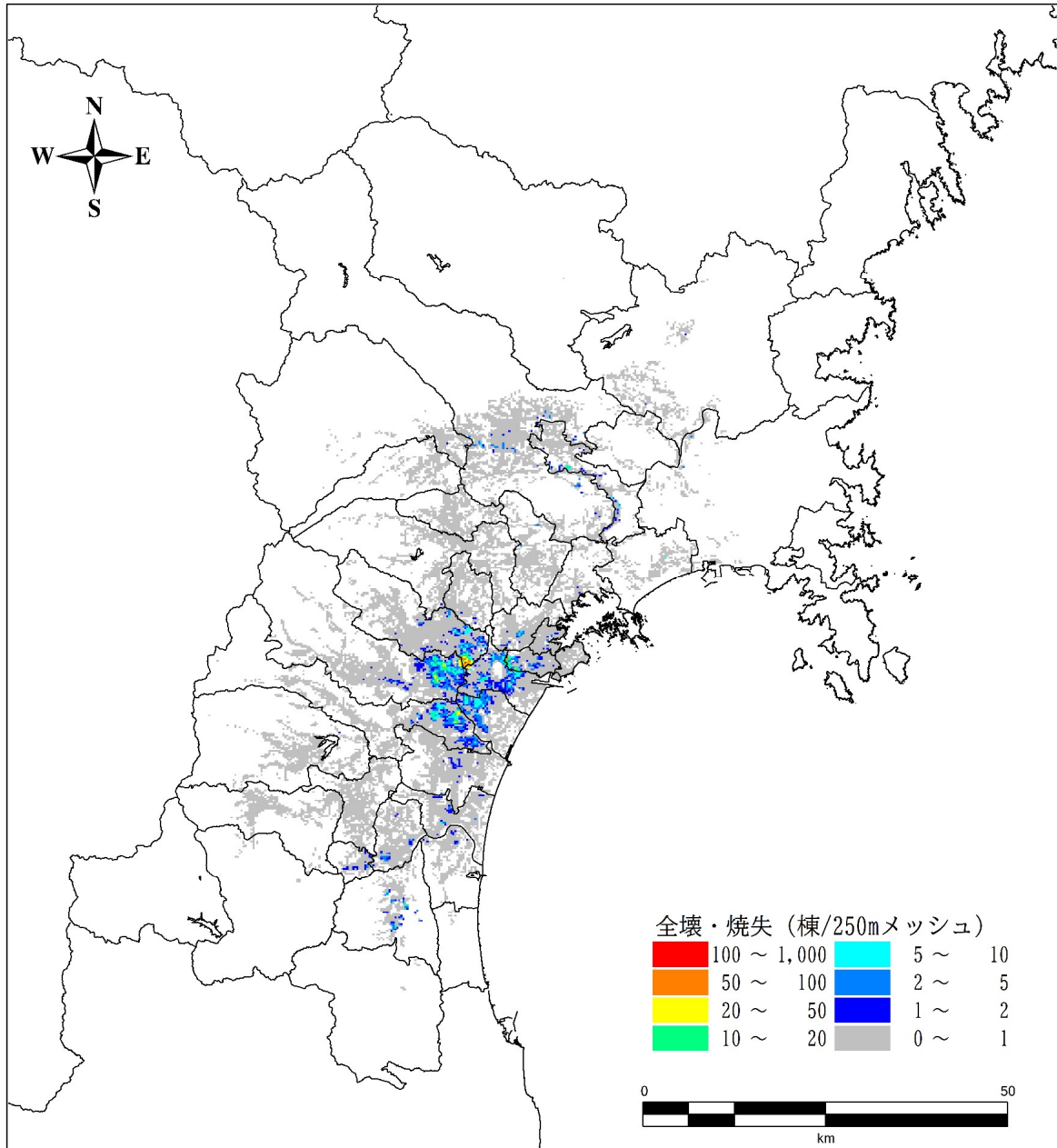


図 127 全壊・焼失棟数（長町-利府線断層帯地震 夏 12 時）

表 55 全半壊棟数（長町-利府線断層帯地震 冬 18 時）

市区町村名		液状化		揺れ(強震動)		急傾斜地崩壊		津波		火災	合計	
		全壊	半壊	全壊	半壊	全壊	半壊	全壊	半壊	焼失	全壊	半壊
仙 台 市	青葉区	3	35	722	2,047	2	4			6,569	7,296	2,086
	宮城野区	94	1,132	568	1,310	0	0			1,676	2,339	2,443
	若林区	36	417	366	931	0	0			1,632	2,033	1,348
	太白区	20	249	514	1,379	1	1			3,664	4,199	1,630
	泉区	3	58	600	1,447	0	1			4,284	4,888	1,506
石巻市	13	58	0	6	0	0			0	13	64	
塩竈市	10	87	42	182	0	1			134	186	271	
気仙沼市	0	0	0	0	0	0			0	0	0	
白石市	0	0	0	2	0	0			0	0	2	
名取市	50	575	61	245	0	0			120	231	821	
角田市	195	789	10	71	0	0			0	205	860	
多賀城市	133	1,061	166	391	0	0			670	969	1,452	
岩沼市	63	370	18	103	0	0			72	154	474	
登米市	13	61	1	9	0	0			0	14	70	
栗原市	0	0	0	0	0	0			0	0	0	
東松島市	16	129	0	4	0	0			0	16	134	
大崎市	247	1,224	21	145	0	0			0	268	1,369	
富谷市	2	18	34	117	0	0			211	248	135	
蔵王町	0	0	2	14	0	0			0	2	14	
七ヶ宿町	0	0	0	0	0	0			0	0	0	
大河原町	55	398	8	49	0	0			0	63	447	
村田町	4	24	7	40	0	0			0	11	64	
柴田町	82	508	24	123	0	0			5	111	631	
川崎町	1	6	21	90	0	0			1	22	96	
丸森町	1	3	0	0	0	0			0	1	3	
亘理町	39	250	5	34	0	0			0	44	284	
山元町	0	1	0	0	0	0			0	0	1	
松島町	11	82	1	12	0	0			0	13	93	
七ヶ浜町	2	17	3	16	0	0			2	7	34	
利府町	36	215	53	132	0	0			10	99	347	
大和町	7	30	43	150	0	0			0	50	179	
大郷町	23	77	7	37	0	0			0	30	114	
大衡村	0	0	2	13	0	0			0	2	13	
色麻町	0	1	1	7	0	0			0	1	8	
加美町	19	97	11	67	0	0			0	30	164	
涌谷町	2	8	0	1	0	0			0	2	8	
美里町	232	902	12	86	0	0			0	244	989	
女川町	0	0	0	0	0	0			0	0	0	
南三陸町	0	0	0	0	0	0			0	0	0	
県全体	1,410	8,883	3,323	9,260	3	7			19,051	23,787	18,151	

※ 本調査は、マクロの被害を把握する目的で実施しており、市区町村別の数値はある程度幅を持って見る必要がある。また、四捨五入の関係で合計が一致しない場合がある。