



©宮城県・旭プロダクション

みやぎ 子育て支援 パスポート

子育てファミリーのやさしい味方。
あなたも参加しませんか。

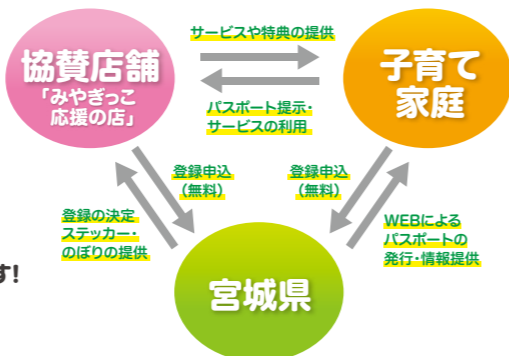
みやぎ子育て支援パスポート協賛店舗 「みやぎっこ応援の店」募集中!

みやぎ子育て支援パスポートとは?

子育てにやさしい社会の実現のため、各事業者・店舗の皆さまからご提供いただいた、子育て家庭向けの各種割引やご優待サービス、外出サポートなどを、パスポートの提示により受けられる仕組みです。

事業者・店舗にもメリットが!

- web・ステッカー・のぼりを用いて無料でお店のPRができます!
- 子育て家庭の集客アップ! さらに子育て家庭を応援している事業者・店舗として「好感度」もアップ!



宮城県

みんなで助け合いながら子育てするやさしい街に。支えてくれるお店の気持ちが伝わります。

みやぎ子育て支援パスポート協賛店舗 「みやぎっこ応援の店」募集

できることから始めませんか?
ご登録が子育て支援の第一歩になります。

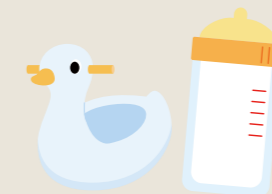
お得なサービス

- 商品の割引
- ポイントサービス
- 景品やおまけの提供 など



乳幼児連れの 外出サポート

- ミルク用のお湯の提供
- 授乳・調乳スペースやおむつ替えスペースの提供
- キッズスペース完備 など



- すでに実施している子育て家庭を応援するサービスでも登録できます。
- 利用対象者やサービス内容は、各事業者・店舗の皆さままで自由に決めていただけます。
- 各事業者・店舗の皆さまで決めた利用条件を満たし、子育て支援パスポートを提示した利用者へサービスをご提供ください。

みやぎ子育て支援パスポート

検索



パソコン・スマートフォンで検索、
もしくは左記QRコードを読み込んでください。

HP <http://www.miya-pass.jp/>

お申込みから
登録までの流れ

ホームページ
からお申込み
ください

後日、
県からご連絡

- ステッカーとのぼりをお届けします
- 店内外の目立つ場所に掲出ください

登録完了

登録のお申込み・お問合せ

宮城県保健福祉部
子育て社会推進室企画推進班

〒980-8570 宮城県仙台市青葉区本町3-8-1 宮城県行政庁舎7F

TEL 022-211-2528 FAX 022-211-2591

Mail:miyapass@pref.miyagi.lg.jp



©宮城県・旭プロダクション

お申込み 登録方法

お手持ちのパソコン・スマートフォンで
「みやぎ子育て支援パスポート」と検索、
もしくは右記QRコード
を読み込んでください。



©宮城県・旭プロダクション

〈登録〉

●企業・店舗 新規登録

店舗名	<input type="text"/>
所在地	<input type="text"/>
電話番号	<input type="text"/>
営業時間	<input type="text"/>
店舗カテゴリ	<input type="text"/>
⋮	
登録理由	<input type="text"/>
登録規約	<input type="checkbox"/> 同意
	<input type="button" value="送信"/>

- STEP1 みやぎ子育て支援パスポートサイトにアクセス。トップページの「店舗登録」ボタンを押します。
- STEP2 基本情報や必要情報を入力し、登録規約の「同意」にチェックを入れ、「送信」ボタンを押します。
- STEP3 管理者に承認されると、承認メールが届きます。これで新規登録が完了です。
※新規登録が完了すると、みやぎ子育て支援パスポートサイトの新着情報に企業・店舗情報が表示されます。

●ログインページ

メールアドレス	<input type="text"/>
パスワード	<input type="password"/>
	<input type="button" value="ログイン"/>
パスワードを忘れた場合	

- STEP1 みやぎ子育て支援パスポートサイトにアクセス。トップページの「店舗 ログイン」ボタンを押します。
- STEP2 登録時に設定したメールアドレスと、新規登録時に届いた承認メールに記載のパスワードを入力し、「ログイン」ボタンを押します。
- STEP3 マイページ画面にアクセスできるようになります。
※初期パスワードは新規登録時に自動発行されます。パスワード変更する際は、ログインのうえ行ってください。

●マイページ

	<input type="button" value="登録情報変更"/>	<input type="button" value="登録解除"/>
店舗名	<input type="text"/>	〇〇〇〇
所在地	<input type="text"/>	〇〇〇〇
電話番号	<input type="text"/>	〇〇〇〇
営業時間 定休日	<input type="text"/>	〇〇〇〇
地図	<input type="button" value="photo"/>	<input type="button" value="photo"/>
	<input type="button" value="photo"/>	<input type="button" value="photo"/>

- STEP1 「店舗 ログイン」ボタンを押し、マイページ画面にアクセスします。
- STEP2 登録内容の確認や変更、登録解除ができます。

〈変更・削除〉

●企業・店舗 登録情報変更

店舗名	<input type="text"/>
所在地	<input type="text"/>
電話番号	<input type="text"/>
営業時間	<input type="text"/>
店舗カテゴリ	<input type="text"/>
⋮	
サービス内容	<input type="text"/>
	<input type="button" value="送信"/>

- STEP1 「店舗 ログイン」ボタンを押し、マイページ画面にアクセスします。
- STEP2 変更したい項目の情報を変更したら、「送信」ボタンを押します。
- STEP3 管理者に承認されると、承認メールが届くと同時に、サイト上の情報も変更されます。

●企業・店舗 登録削除

登録解除すると 全ての情報が失われます。	
登録解除理由	<input type="text"/>
	<input type="button" value="送信"/>

- STEP1 「店舗 ログイン」ボタンを押し、マイページ画面にアクセスします。
- STEP2 登録解除理由に、登録解除の理由を入力し、「送信」ボタンを押します。
- STEP3 サイトから全ての情報が削除されます。再度登録を希望する場合は、改めて新規登録が必要になります。

●パスワード確認

パスワードをメールで送信します	
メールアドレス	<input type="text"/>
	<input type="button" value="送信"/>

- STEP1 「店舗 ログイン」ボタンを押し、「パスワードを忘れた」ボタンを押します。
- STEP2 登録時に設定したメールアドレスを入力し、「送信」ボタンを押します。
- STEP3 登録しているパスワードがメールが届きます。