

ワカメ養殖通報（第13報）

令和6年12月19日



宮城県水産技術総合センター気仙沼水産試験場
電話 0226(41)0652
宮城県気仙沼地方振興事務所水産漁港部
宮城県漁業協同組合関係支所
<協力機関>仙台管区气象台

- ・ 調査点における水温は、表層(0m)が13.1~15.7℃、2.5mで13.1~15.2℃でした。塩分については、先週に引き続き34PSU以上となった海域がありました。
- ・ 表層の栄養塩は、三態窒素は3~14μg/Lで依然として低い状態にあります。リン酸態リンは2~9μg/Lでした。
- ・ 今後も北向きの強い潮流が継続する見込みとなっておりますので、気をつけて養殖管理・作業を行ってください。
- ・ 「みやぎ水産NAVI」(<https://suisan-navi.pref.miyagi.jp/index.html>)で定地水温情報などが閲覧できます。



○気仙沼湾（杉ノ下）の表層水温

- ・ 直近の水温（12月18日午後3時）は、14.4℃です。
- ・ 旬平均水温は、12月中旬(18日まで)で14.3℃となっており、昨年より1.3℃低く、平年値より2.3℃高い値となっています。

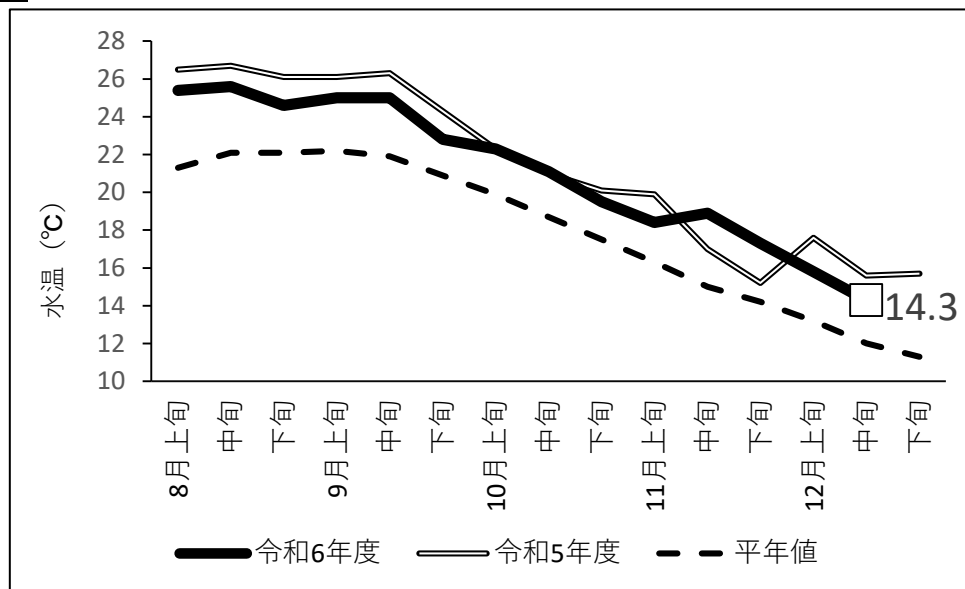


図 気仙沼湾（杉ノ下）表層平均水温の推移

○今期の定期発行は本報で終了です。調査へのご協力ありがとうございました。

ワカメ養殖通報はホームページ (<http://www.pref.miyagi.jp/soshiki/kesennuma-s/>)でご覧になれます。

○各調査点の水温・塩分・透明度・栄養塩濃度

【調査日:12月16、17日】

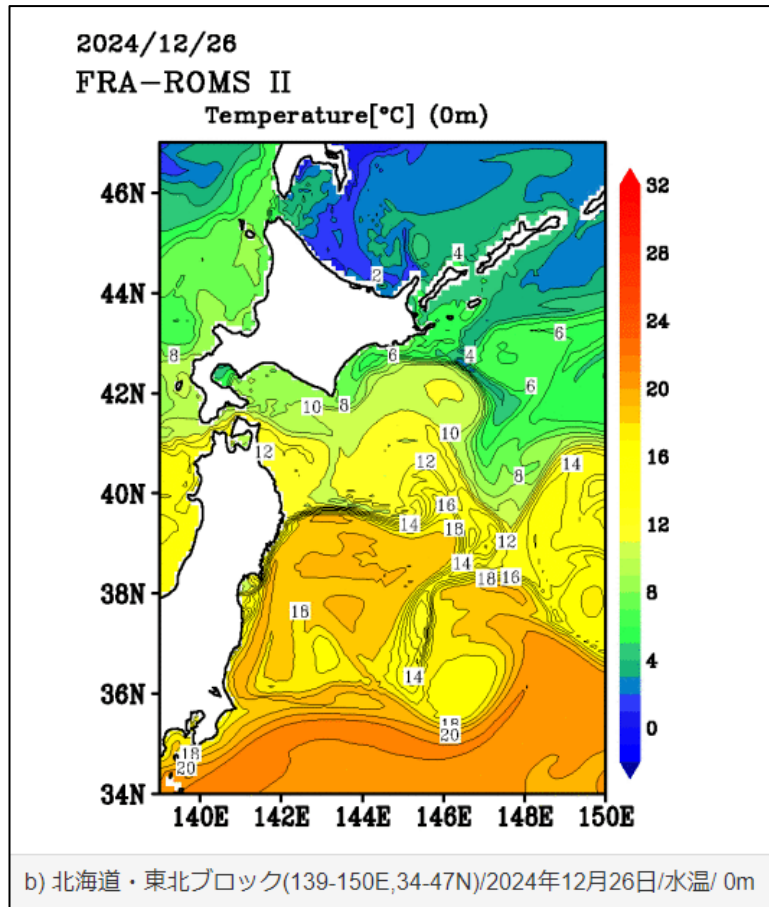
海域	調査点	調査日	水温(°C)				塩分		透明度 (m)	栄養塩(μg/L)				
			0m	2.5m	5m	10m	0m	2.5m		0m		2.5m		
										三態窒素	リン酸態リン	三態窒素	リン酸態リン	
広田湾	只越	12/17	14.9	-	-	-	33.5	-	-	3	2	-	-	
	石浜	12/17	14.5	-	-	-	33.5	-	-	4	3	-	-	
	金取	12/17	14.5	-	-	-	33.5	-	-	4	3	-	-	
唐桑	内湾(鯖立)	12/17	-	-	-	-	33.6	-	-	4	2	-	-	
気仙沼湾	西湾	岩井崎	12/16	14.4	14.4	14.4	14.4	34.2	34.2	13.0	4	3	4	3
		大口	12/16	13.8	13.8	13.8	13.7	34.2	34.2	10.0	5	3	5	3
		階上	12/16	13.1	13.1	13.1	-	34.2	34.2	7.5	5	3	5	3
		松岩	12/16	14.4	14.4	14.4	14.4	34.1	34.1	8.5	7	3	7	3
		小々汐	12/16	13.9	13.9	13.9	13.9	34.0	34.0	7.0	7	3	7	3
	東湾	唐島	12/16	15.1	15.2	15.2	15.2	34.3	34.3	13.0	4	3	4	3
小泉湾	蔵内	12/16	13.5	-	-	-	33.6	-	-	4	3	-	-	
志津川湾	清水・細浦	12/16	14.6	14.4	14.4	13.8	33.2	33.8	8.5	4	3	4	2	
	野島	12/16	15.1	15.1	15.1	15.1	33.5	33.5	11.0	4	3	4	2	
	平磯	12/16	14.6	14.6	14.7	14.6	33.7	33.4	11.0	4	3	4	2	
	荒島前	12/16	13.2	13.1	12.8	-	33.4	33.3	5.0	3	2	3	2	
	波伝谷	12/16	14.0	14.0	14.0	14.0	33.2	33.6	12.0	4	3	5	2	
	椿島	12/16	14.1	14.1	14.1	14.1	33.2	33.4	12.0	4	2	4	3	
	藤浜	12/16	14.3	14.3	14.3	14.3	33.1	33.3	12.0	4	3	4	3	
	寺浜	12/16	14.4	14.4	14.4	14.4	33.5	33.2	12.0	3	3	8	4	
十三浜	大指	12/16	15.7	-	-	-	33.6	-	-	3	2	-	-	
	小指	12/16	-	-	-	-	33.3	-	-	14	9	-	-	

※ 三態窒素は20 μg/L以下、リン酸態リンは3 μg/L以下の状態が続くと生長停滞や芽落ちのおそれがあります。

※ 「-」は欠測

○1週間先の海況予報（表層0m水温）（令和6年12月19日時点）

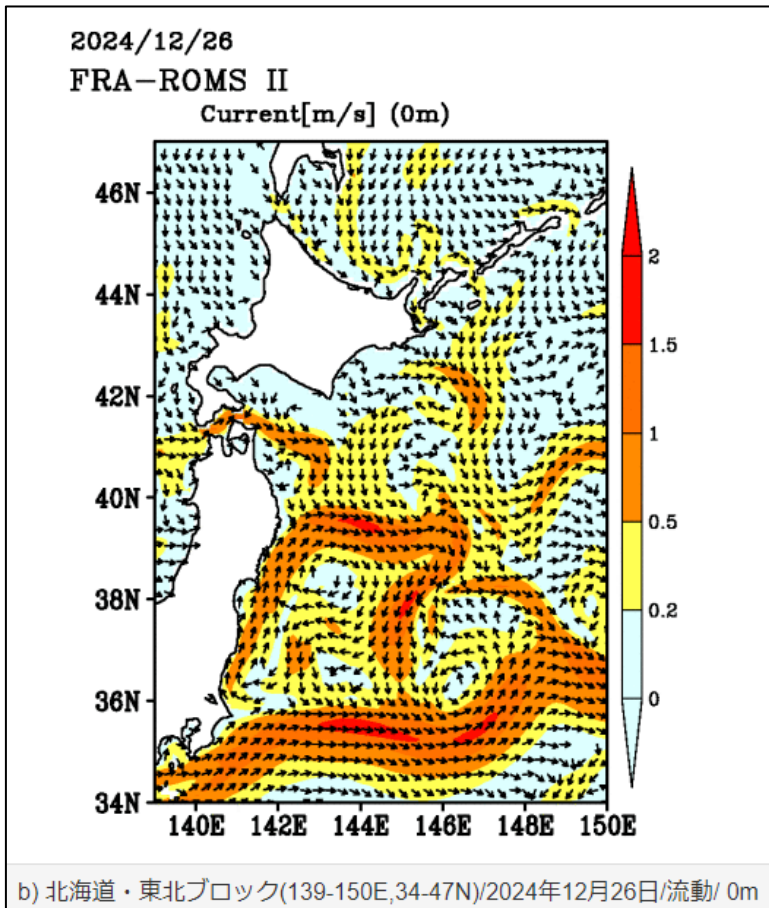
< 国立研究開発法人水産研究・教育機構「改良版我が国周辺の海況予報システム（FRA-ROMSII）」から抜粋 >



【本県沿岸域の表面水温予報】

- ・概ね18°C以下で推移することが予報されております。
- ・常磐から三陸にかけて、18°C台の暖水域が広がっており、本県沿岸域への接近が予報されております。
- ・今後本県沿岸域の海況については、状況に応じて臨時通報として状況をお知らせさせていただきます。

○1週間先の海況予報（表層0m流動）（令和6年12月19日時点）



【本県沿岸域の表面流動予報】

- ・北向きの急潮が今後も継続する見込みです。
- ・外洋域では気をつけて養殖作業を行ってください。

○気象庁 東北地方1カ月予報（令和6年12月19日発表） <気象庁HPから抜粋>

東北地方 1か月予報（12/21～01/20）		
2024年12月19日14時30分 仙台管区気象台 発表		
特に注意を要する事項	2週目は、東北日本海側では、気温がかなり低くなる可能性があります。また、東北日本海側を中心に降雪量が増える可能性があります。	
向こう1か月 12/21～01/20	天候	東北日本海側では、平年に比べ曇りや雪の日が多でしょう。東北太平洋側では、平年と同様に晴れの日が多いでしょう。
	気温	平均気温は、低い確率50%です。
	降水量	降水量は、東北日本海側で多い確率50%です。
	日照時間	日照時間は、東北日本海側で平年並または少ない確率ともに40%です。
1週目 12/21～12/27	気温	1週目は、平年並の確率50%です。
2週目 12/28～01/03	気温	2週目は、東北日本海側で低い確率60%、東北太平洋側で低い確率50%です。
3～4週目 01/04～01/17	気温	3～4週目は、平年並または低い確率ともに40%です。

気温、降水量、日照時間、降雪量の名階級の確率（%）			
気温	東北日本海側	向こう1か月 12/21～01/20	50 (低い) 30 (平年並) 20 (高い)
		1週目 12/21～12/27	20 (低い) 50 (平年並) 30 (高い)
		2週目 12/28～01/03	60 (低い) 30 (平年並) 10 (高い)
		3～4週目 01/04～01/17	40 (低い) 40 (平年並) 20 (高い)
	東北太平洋側	向こう1か月 12/21～01/20	50 (低い) 30 (平年並) 20 (高い)
		1週目 12/21～12/27	20 (低い) 50 (平年並) 30 (高い)
		2週目 12/28～01/03	50 (低い) 40 (平年並) 10 (高い)
		3～4週目 01/04～01/17	40 (低い) 40 (平年並) 20 (高い)
降水量	東北日本海側	向こう1か月 12/21～01/20	20 (低い) 30 (平年並) 50 (高い)
	東北太平洋側	向こう1か月 12/21～01/20	40 (低い) 30 (平年並) 30 (高い)
日照時間	東北日本海側	向こう1か月 12/21～01/20	40 (低い) 40 (平年並) 20 (高い)
	東北太平洋側	向こう1か月 12/21～01/20	30 (低い) 30 (平年並) 40 (高い)
降雪量	東北日本海側	向こう1か月 12/21～01/20	20 (低い) 30 (平年並) 50 (高い)

■ 低い(少ない) ■ 平年並 ■ 高い(多い)