

ワカメ養殖通報（第12報）

令和6年12月11日



宮城県水産技術総合センター気仙沼水産試験場
電話 0226(41)0652
宮城県気仙沼地方振興事務所水産漁港部
宮城県漁業協同組合関係支所
<協力機関>仙台管区气象台

- ・ 調査点における水温は、表層(0m)が13.9~17.3℃、2.5mで14.3~16.8℃でした。塩分については、先週に引き続き34PSU以上となった海域がありました。
- ・ 表層の栄養塩は、三態窒素は3~16μg/Lで依然として低い状態にあります。リン酸態リンは2~4μg/Lでした。
- ・ 今後も水温や塩分、栄養塩の推移に加え、北向きの強い潮流が継続する見込みとなっておりますので、気をつけて養殖管理・作業を行ってください。
- ・ 「みやぎ水産NAVI」(<https://suisan-navi.pref.miyagi.jp/index.html>)で定地水温情報などが閲覧できます。



○気仙沼湾（杉ノ下）の表層水温

- ・ 直近の水温（12月10日午後3時）は、14.0℃です。
- ・ 旬平均水温は、12月上旬(10日まで)で15.8℃となっており、昨年より1.8℃低く、平年値より2.6℃高い値となっています。

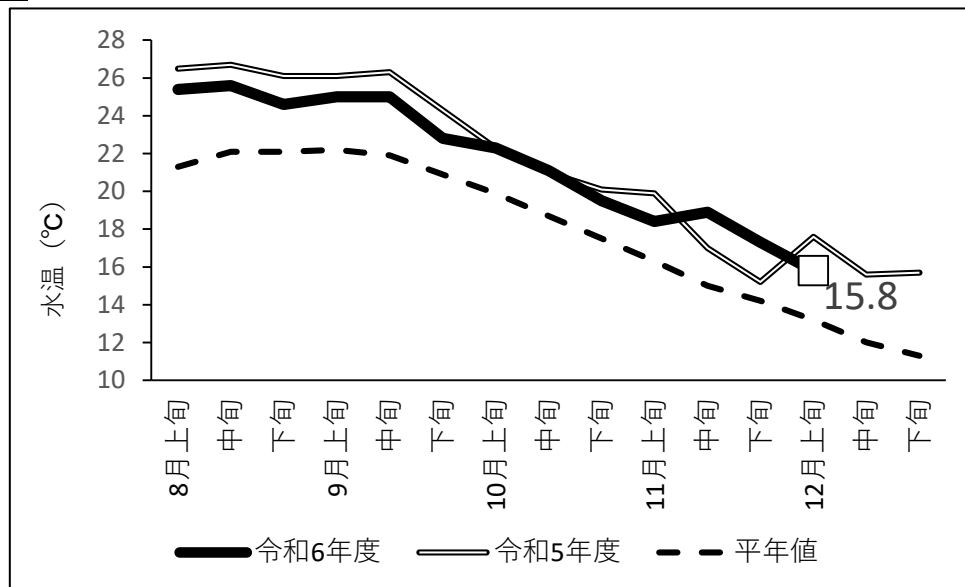


図 気仙沼湾（杉ノ下）表層平均水温の推移

○次回は12月19日（木）に発行の予定です。

ワカメ養殖通報はホームページ (<http://www.pref.miyagi.jp/soshiki/kesenmuma-s/>)でご覧になれます。

○各調査点の水温・塩分・透明度・栄養塩濃度

【調査日:12月8、9日】

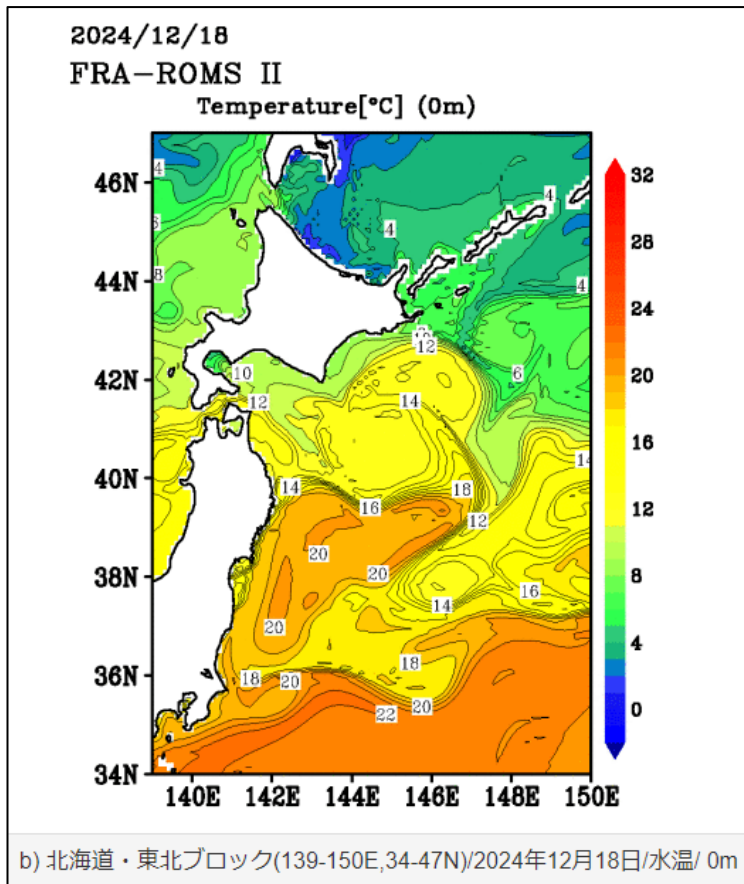
海域	調査点	調査日	水温(°C)				塩分		透明度 (m)	栄養塩($\mu\text{g/L}$)				
			0m	2.5m	5m	10m	0m	2.5m		0m		2.5m		
										三態窒素	リン酸態リン	三態窒素	リン酸態リン	
広田湾	只越	12/9	16.6	-	-	-	33.4	-	-	6	3	-	-	
	金取	12/9	16.7	-	-	-	33.5	-	-	4	3	-	-	
唐桑	内湾(鯖立)	12/9	-	-	-	-	33.5	-	-	3	3	-	-	
気仙沼湾	西湾	岩井崎	12/9	16.1	16.1	16.1	16.1	34.2	34.2	17.0	3	3	3	3
		大口	12/9	15.5	15.5	15.5	14.3	34.1	34.1	10.0	7	4	7	4
		階上	12/9	15.0	15.0	14.9	-	34.1	34.1	8.5	8	3	7	4
		松岩	12/9	15.9	16.0	16.0	16.0	34.2	34.2	15.0	4	3	4	3
		小々汐	12/9	13.9	15.3	15.3	14.8	29.7	34.0	7.0	16	4	16	4
	東湾	唐島	12/9	16.8	16.8	16.7	16.7	34.3	34.3	20.0	3	3	3	3
小泉湾	蔵内	12/9	15.4	-	-	-	33.5	-	-	3	3	-	-	
志津川湾	清水・細浦	12/9	14.3	14.3	14.3	14.3	33.1	33.1	8.0	4	3	15	2	
	野島	12/9	15.6	15.7	15.6	15.6	33.2	33.5	13.0	4	4	4	2	
	平磯	12/9	15.0	15.0	15.0	15.0	33.5	33.5	13.0	5	2	5	3	
	荒島前	12/9	14.6	14.6	13.5	-	33.4	33.4	5.0	4	3	4	3	
	波伝谷	12/9	14.5	14.5	14.5	14.5	33.5	33.7	13.0	4	3	5	3	
	椿島	12/9	14.6	14.6	14.6	14.6	33.4	33.4	12.0	4	3	4	3	
	藤浜	12/9	14.9	14.9	14.9	14.9	33.4	33.4	12.0	5	3	4	3	
寺浜	12/9	15.3	15.3	15.3	15.3	33.2	33.2	13.0	4	3	8	4		
十三浜	大指	12/8	17.3	-	-	-	31.6	-	-	3	3	-	-	
	小指	12/9	-	-	-	-	32.6	-	-	5	3	-	-	
	相川	12/8	15.7	-	-	-	33.1	-	-	5	4	-	-	

※ 三態窒素は $20\mu\text{g/L}$ 以下、リン酸態リンは $3\mu\text{g/L}$ 以下の状態が続くと生長停滞や芽落ちのおそれがあります。

※ 「-」は欠測

○1週間先の海況予報（表層0m水温）（令和6年12月11日時点）

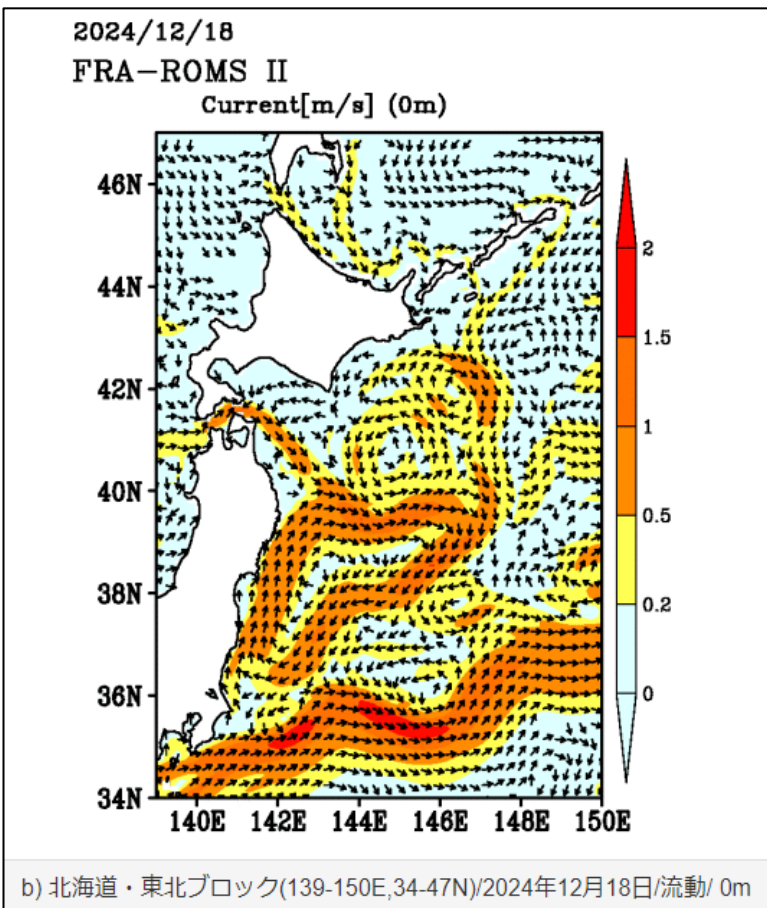
<国立研究開発法人水産研究・教育機構「改良版我が国周辺の海況予報システム（FRA-ROMSII）」から抜粋>



【本県沿岸域の表面水温予報】

- ・概ね20°C以下で推移することが予報されております。
- ・常磐から三陸にかけて、18~20°C台の暖水域が広がっており、本県沿岸域への接近が予報されております。
- ・暖水の動向や本県沿岸域への接岸について注視し、今後発行する通報で引き続き状況をお知らせさせていただきます。

○1週間先の海況予報（表層0m流動）（令和6年12月11日時点）



【本県沿岸域の表面流動予報】

- ・北向きの急潮が今後も継続する見込みです。
- ・外洋域では気をつけて養殖作業を行ってください。