

春漁情報第7報 (イサダ)

令和8年4月16日

宮城県水産技術総合センター環境資源チーム

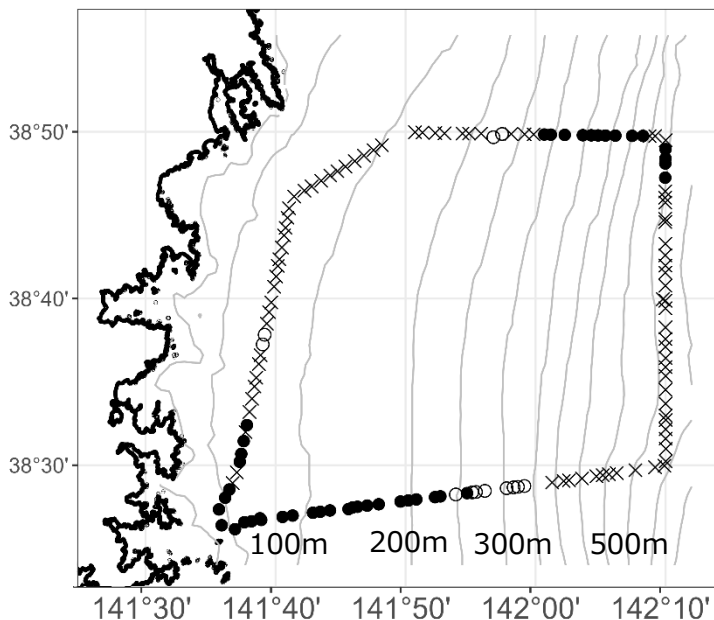
TEL:0225-24-0139

<http://www.pref.miyagi.jp/soshiki/mtsc/>

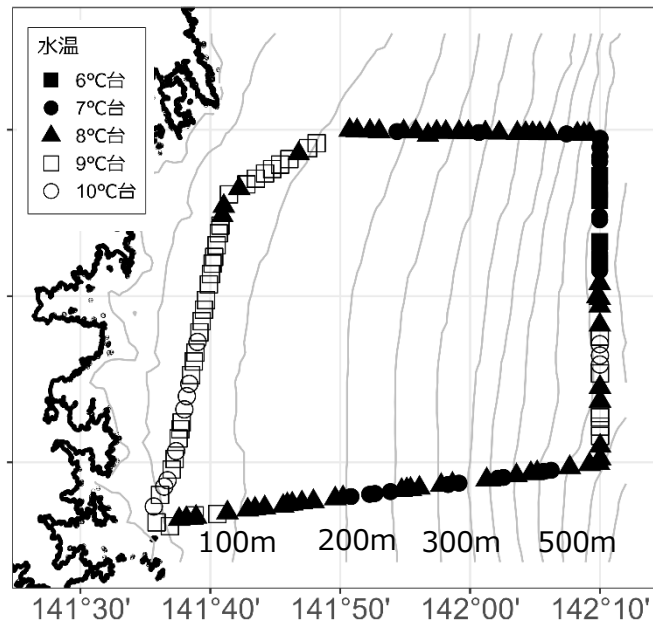


- ・令和8年4月15日に「みやしお」で女川沖から気仙沼沖にいたる調査ライン（水深100～550 m）を航行し、イサダ魚群を探索しました。
- ・イサダと思われる魚探反応が確認されました。調査ラインの岸側（水深100～200 mライン）では南にイサダと思われる反応が確認され、沖側（水深300～500 mライン）では北に反応が確認されました。
- ・表面水温は、6.7～10.3 °C（平均8.6 °C）でした。
- ・調査海域の北側で南向きの流れが卓越していました。

イサダと思われる魚探反応の分布 (●:あり、×:なし、○:底付き群)

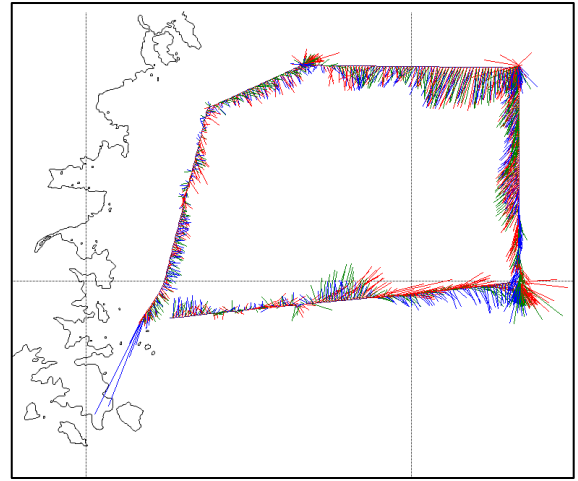


海面水温の分布

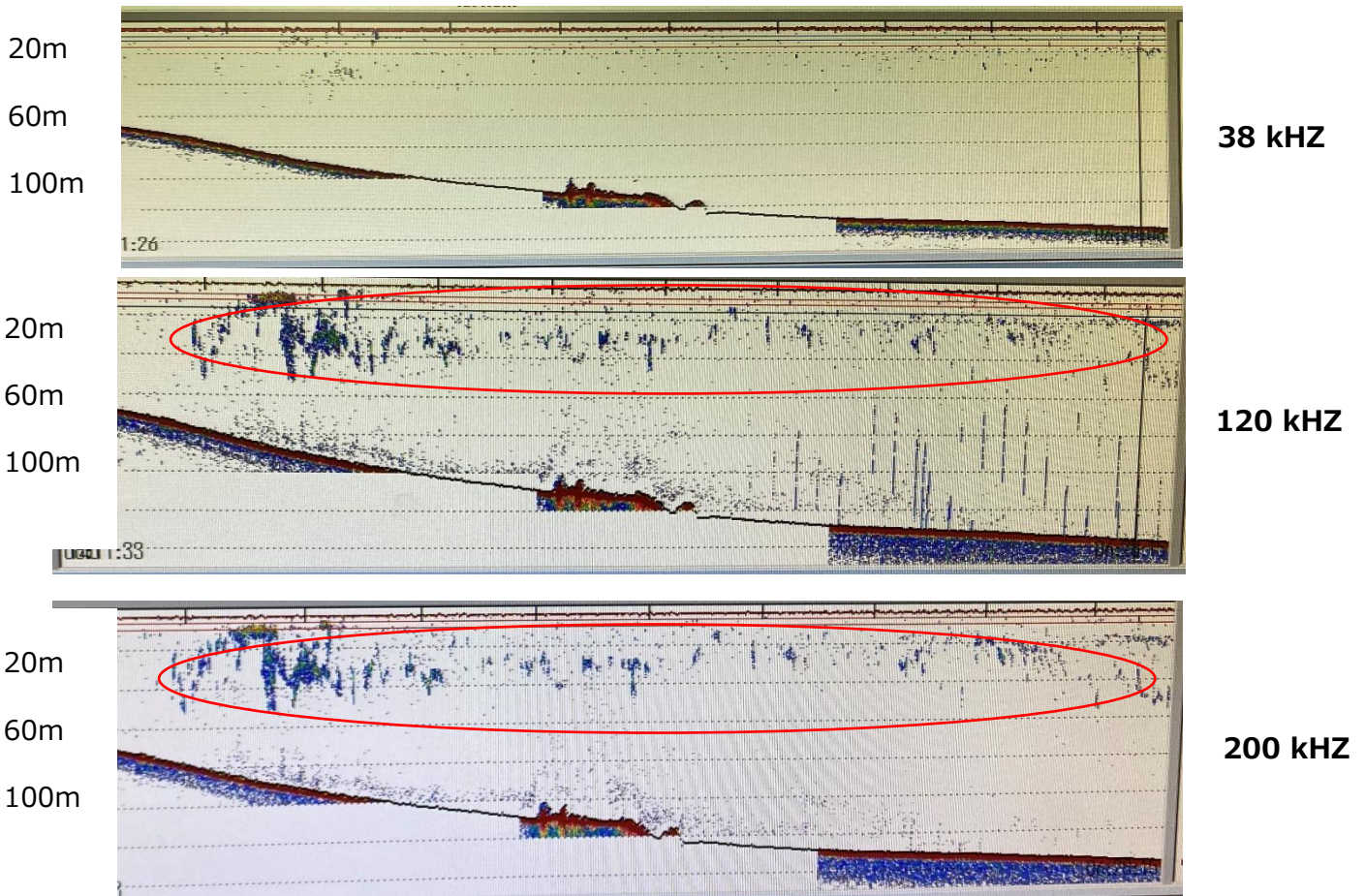


【流向流速】

調査海域の北側で、親潮と思われる南向きの流れが卓越していました。



【イサダと思われる魚探反応の例（水深 120m）】



●今後の海況についてこまめに確認をお願いします。

気象庁
日別海面水温

海況予測システム
FRA-ROMSII
(水産研究・教育機構提供)

JAFIC会員サービス
(漁業者のみ、要会員登録)

海況情報
はこちら
をチェック

