

6 職員数の状況

(1) 部門別職員数の状況と主な増減理由

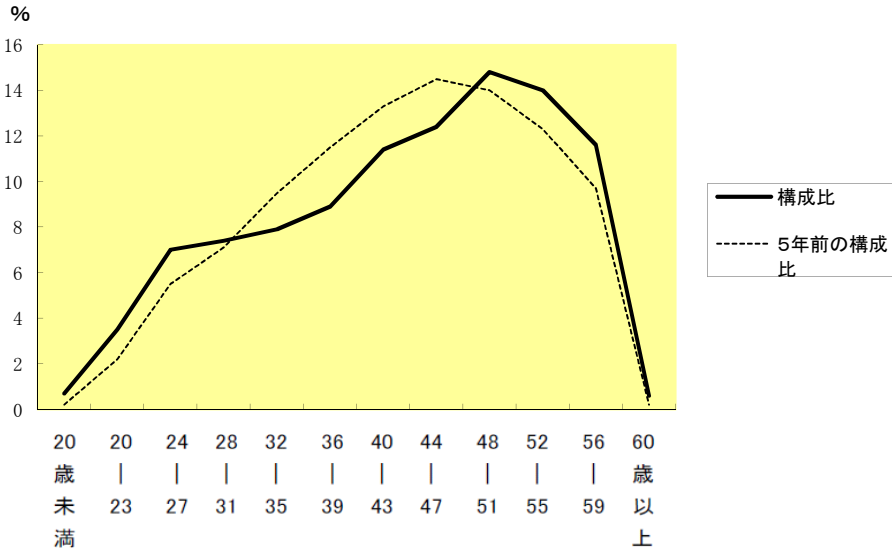
(各年4月1日現在)

部 門		区 分	職 員 数		対前年 増減数	主な増減理由
			平成24年	平成25年		
普 通 会 計 部 門	一 般 行 政 部 門	議会	40	40	0	
		総務企画	687	690	3	事務の増加等による増
		税務	280	301	21	事務の増加等による増
		民生	587	578	△ 9	事務の見直し等による減
		衛生	640	642	2	事務の増加等による増
		労働	152	153	1	事務の増加等による増
		農林水産	1,279	1,323	44	事務の増加等による増
		商工	272	276	4	事務の増加等による増
		土木	814	946	132	事務の増加等による増
	計	4,751	4,949	198	(参考:人口10万人当たり職員数 213 人)	
	教育部門	18,222	18,027	△ 195	生徒数の減少による減	
	警察部門	4,493	4,428	△ 65	特別出向者の減少による減	
	小 計	27,466	27,404	△ 62	(参考:人口10万人当たり職員数 1,182 人)	
公 営 企 業 計 等 部 門	病院	40	35	△ 5	派遣職員減少による減	
	水道	53	57	4	事務の増加等による増	
	下水道	42	44	2	事務の増加等による増	
	その他	18	18	0		
	小 計	153	154	1		
合 計		27,619	27,558	△ 61	(参考:人口10万人当たり職員数 1,189 人)	
		[29,474]	[29,046]			

(注) 1 職員数は一般職に属する職員数である。

2 []内は、条例定数の合計である。

(2) 年齢別職員構成の状況(平成25年4月1日現在)



区 分	20歳 未満	20歳 23歳	24歳 27歳	28歳 31歳	32歳 35歳	36歳 39歳	40歳 43歳	44歳 47歳	48歳 51歳	52歳 55歳	56歳 59歳	60歳 以上	計
職員数	人 183	人 976	人 1,918	人 2,033	人 2,171	人 2,443	人 3,143	人 3,426	人 4,072	人 3,845	人 3,194	人 154	人 27,558

(3) 職員数の推移

(単位:人・%)

区分 部門別	20年	21年	22年	23年	24年	25年	過去5年間の増減数(率)
一般行政	5,092	4,950	4,854	4,808	4,751	4,949	△ 143 (△ 2.8%)
教育	18,798	18,437	18,215	18,182	18,222	18,027	△ 771 (△ 4.1%)
警察	4,175	4,198	4,186	4,222	4,493	4,428	253 (6.1%)
普通会計	28,065	27,585	27,255	27,212	27,466	27,404	△ 661 (△ 2.4%)
公営企業等会計	852	850	853	152	153	154	△ 698 (△ 81.9%)
総合計	28,917	28,435	28,108	27,364	27,619	27,558	△ 1,359 (△ 4.7%)

(注) 各年における定員管理調査において報告した部門別職員数。