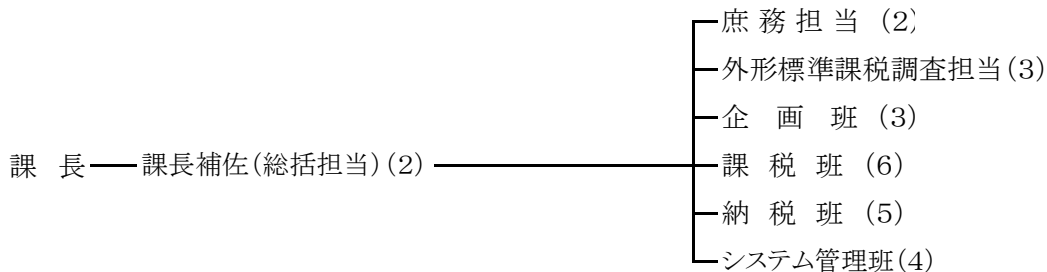


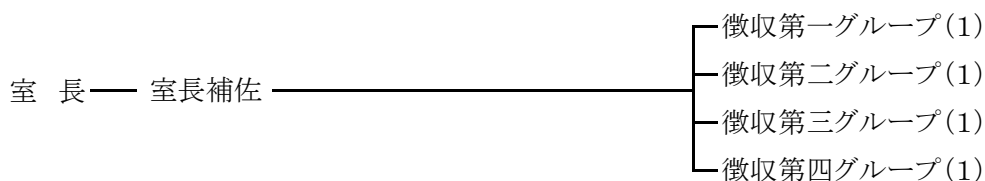
3 税 務 機 構 図

- 平成22年3月31日現在
- []は平成22年3月31日現在の徴収吏員数(現員)
- 再任用職員及び市町村からの派遣職員を除く。

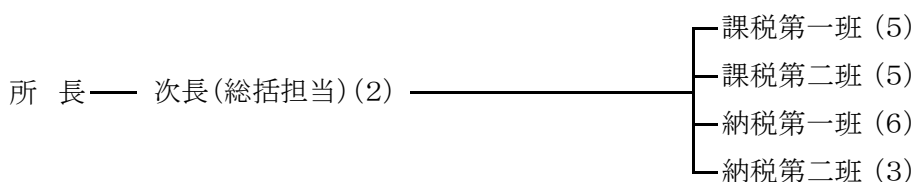
総務部税務課〔26〕



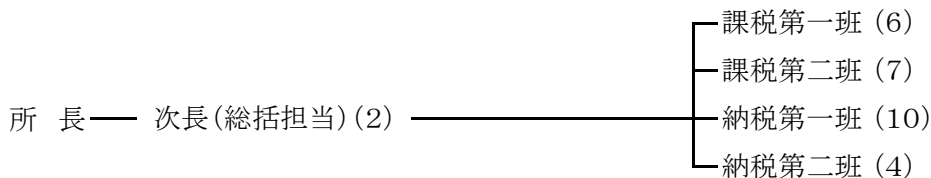
地方税徴収対策室〔6〕



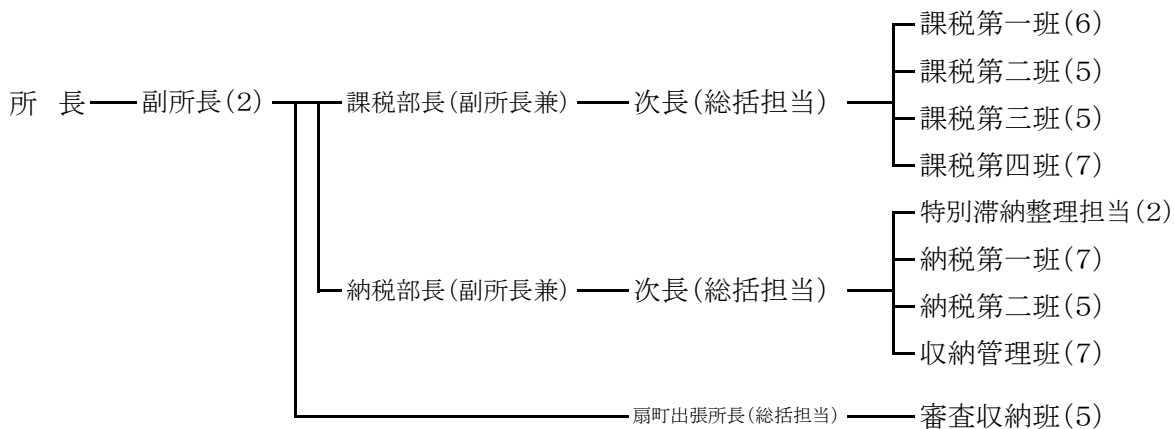
大河原県税事務所〔22〕



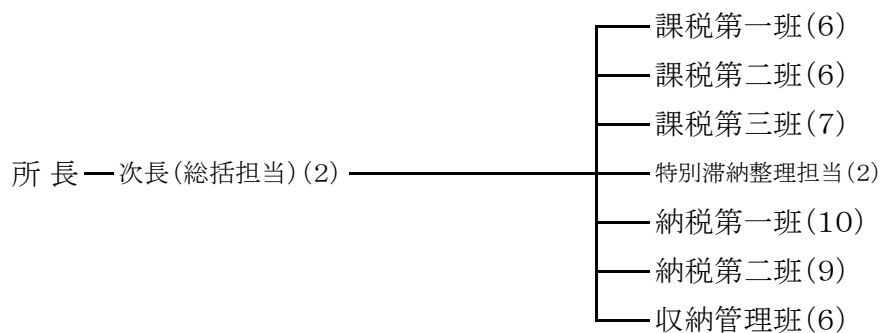
仙台南県税事務所〔30〕



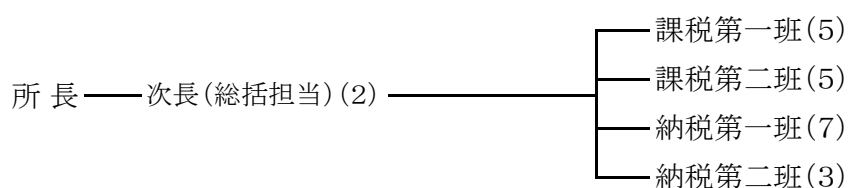
仙台中央県税事務所〔55〕



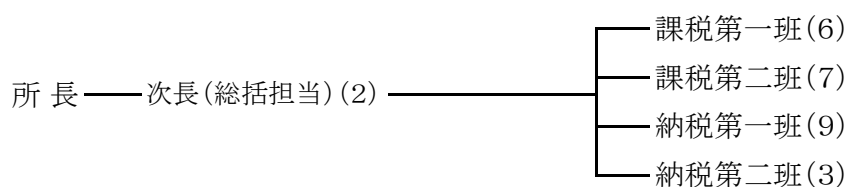
仙台北県税事務所〔49〕



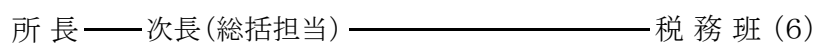
塩釜県税事務所〔23〕



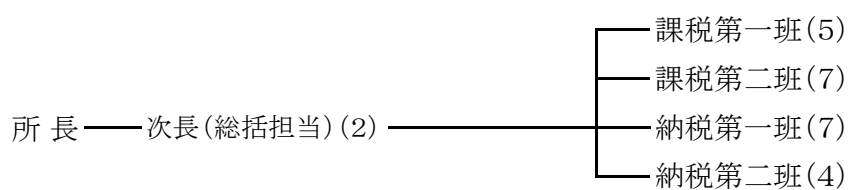
北部県税事務所〔28〕



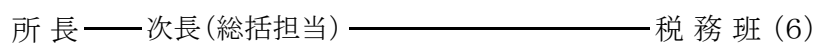
北部県税事務所栗原地域事務所〔8〕



東部県税事務所〔26〕



東部県税事務所登米地域事務所〔8〕



気仙沼県税事務所〔13〕

