
みやぎの雇用と賃金

毎月勤労統計調査地方調査結果

平成14(2002)年8月分

(平成12年基準)

宮城県企画部

- 目 次 -

結果の概要

1	賃金の動き	1
2	労働時間の動き	2
3	雇用の動き	3

統計表

表 - 1	1人平均月間現金給与額	4
表 - 2	1人平均月間実労働時間数・出勤日数	5
表 - 3	常用労働者数	6
第1表	名目賃金指数（現金給与総額・規模5人以上）	7
第2表	名目賃金指数（現金給与総額・規模30人以上）	8
第3表	名目賃金指数（きまって支給する給与・規模5人以上）	8
第4表	名目賃金指数（きまって支給する給与・規模30人以上）	9
第5表	実質賃金指数（現金給与総額・規模5人以上）	9
第6表	実質賃金指数（現金給与総額・規模30人以上）	10
第7表	実質賃金指数（きまって支給する給与・規模5人以上）	10
第8表	実質賃金指数（きまって支給する給与・規模30人以上）	10

第9表	総実労働時間指数（規模5人以上）	11
第10表	総実労働時間指数（規模30人以上）	11
第11表	所定外労働時間指数（規模5人以上）	12
第12表	所定外労働時間指数（規模30人以上）	12
第13表	雇用指数（規模5人以上）	13
第14表	雇用指数（規模30人以上）	13
第15表	現金給与額（男女別・規模5人以上）	14
第16表	現金給与額（男女別・規模30人以上）	15
第17表	現金給与額（男女別・規模5～29人）	16
第18表	実労働時間数及び出勤日数（男女別・規模5人以上）	17
第19表	実労働時間数及び出勤日数（男女別・規模30人以上）	18
第20表	実労働時間数及び出勤日数（男女別・規模5～29人）	19
第21表	常用労働者数（男女別・規模5人以上）	20
第22表	常用労働者数（男女別・規模30人以上）	21
第23表	常用労働者数（男女別・規模5～29人）	22
第24表	事業所規模、就業形態、産業別常用労働者一人平均 月間現金給与額、実労働時間数、出勤日数、常用労働者数	23
	毎月勤労統計調査地方調査の説明	24

利用に当たって

1. この月報の利用に当たっては、次項以下の他、24頁に記載している調査の説明に留意の上、御活用願います。
2. この月報の記述中、規模5人以上（又は規模30人以上）としている箇所は、事業所規模5人以上（又は事業所規模30人以上）と読み替えて使用願います。
3. 調査結果の概要は、主として規模30人以上の事業所の動向を記述しています。
4. 調査結果の概要は特記しない限り、サービス業を含む調査産業計の数値となります。
5. 増減率は指数による算出値で使用願います。（実数により算定した結果と一致しない場合があります。）
6. 指数及び比率等の算出は、次のとおりです。
 - 1) 実質賃金指数 = { 名目賃金指数 ÷ 消費者物価指数（持家の帰属家賃を除く総合）（総務省統計局調べ：仙台市分） } × 100
 - 2) 入職率 = 調査期間中の増加常用労働者数 ÷ 前調査期間末常用労働者総数 × 100
 - 3) 離職率 = 調査期間中の減少常用労働者数 ÷ 前調査期間末常用労働者総数 × 100
 - 4) パートタイム労働者比率 = パートタイム労働者数 ÷ 常用労働者総数
7. 統計表の「調査産業計」及び「調査産業計（サービス業除）」の結果は、調査事業所が少ないために公表できない産業（X表示）を含めて算定しています。
8. 統計表15表以下の「-」は一括表示している箇所を示し、「…」は調査を行っていない箇所を示しています。
9. 平成14年1月に調査事業所の抽出替えを行っています。なお、抽出替えに伴うギャップを修正するため、指数及びその増減率を過去に遡って改定しています。また、実数についてはギャップ修正を行っておりませんので、実数で時系列比較を行う場合には抽出替えに伴い調査対象事業所が変更となっていることなどから注意が必要です。

平成14年（2002）年8月分結果の概要

1 賃金の動き

8月の一人平均現金給与総額は、規模30人以上で30万4428円、前年同月と比べ5.8%増（規模5人以上では29万4126円、前年同月と比べ4.2%増）となりました。

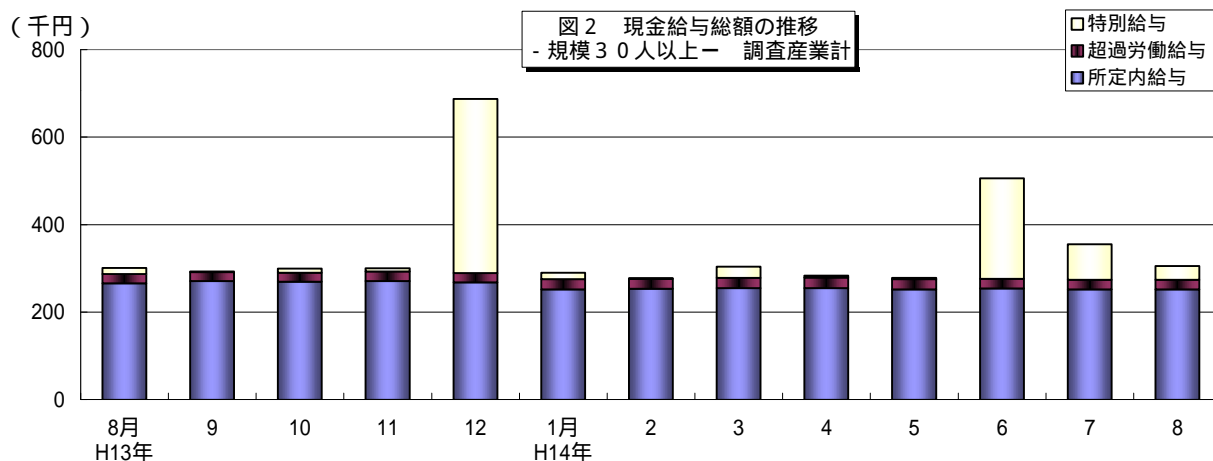
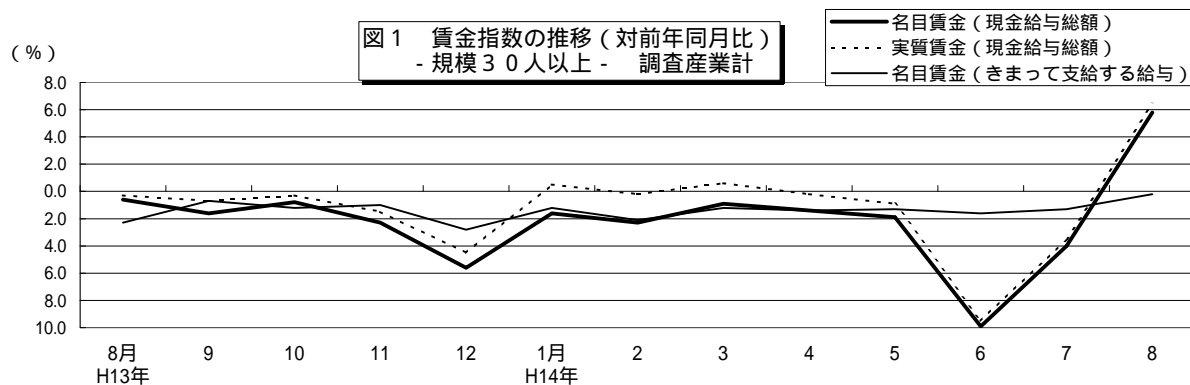
このうち、きまって支給する給与は27万3764円、前年同月と比べ0.2%減（同26万1531円、0.3%減）となり、特別に支払われた給与は3万664円で1万6546円の増（同3万2595円、1万2007円の増）となりました。

実質賃金指数では、現金給与総額が前年同月と比べ6.4%の増、このうちきまって支給する給与は0.2%の増となりました。

第1表 賃金 - 調査産業計 -

一人平均月間		規模5人以上			規模30人以上		
		当月値	対前月比(%)	対前年同月比(%)	当月値	対前月比(%)	対前年同月比(%)
現金給与総額	実数(円)	294,126	12.4	4.2	304,428	14.2	5.8
	名目賃金指数	89.4			85.8		
きまって支給する給与	実数(円)	261,531	0.6	0.3	273,764	0.0	0.2
	名目賃金指数	99.5			97.3		
所定内給与	実数(円)	243,084	-	3.7	251,708	-	5.3
超過労働給与	実数(円)	18,447	-	13.1	22,056	-	7.4
特別に支払われた給与	実数(円)	32,595	-	58.3	30,664	-	117.2
実質賃金	現金給与総額 指数	90.4	12.9	4.5	86.8	14.6	6.4
	きまって支給する給与 指数	100.6	1.1	0.1	98.4	0.5	0.2

の箇所は、実数による増減率を掲載しています。



2 労働時間の動き

8月の総実労働時間数は、規模30人以上で152.0時間、前年同月比0.6%減（規模5人以上では156.1時間、2.5%増）となりました。

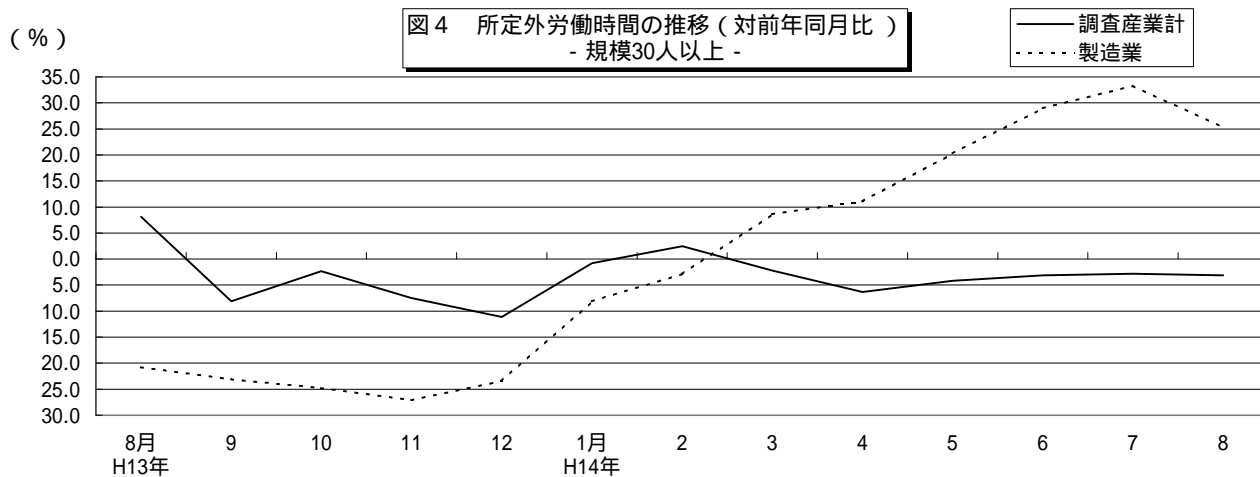
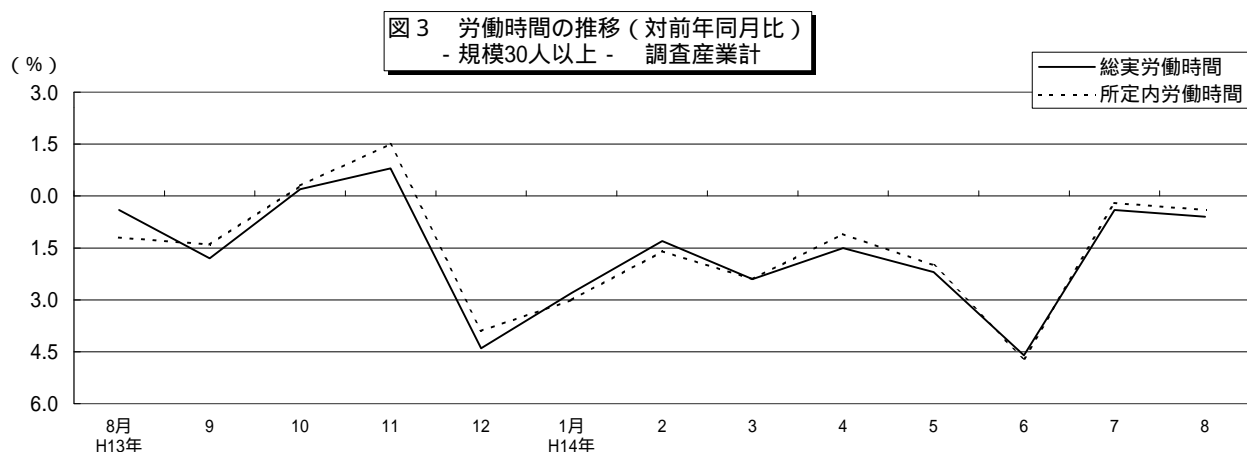
このうち、所定内労働時間は139.3時間、前年同月比0.4%減（同145.2時間 2.3%増）となりました。

また、製造業の所定外労働時間は16.6時間、前年同月比25.3%増となりました。

第2表 労働時間 - 調査産業計 -

一人平均月間		規模5人以上			規模30人以上		
		当月値	対前月比(%)	対前年同月比(%)	当月値	対前月比(%)	対前年同月比(%)
出勤日数	(日)	20.0	1.2	0.6	19.5	1.2	0.3
総実労働時間	実数(時間)	156.1	5.8	2.5	152.0	6.5	0.6
	指数	101.8			95.4		
所定内労働時間	実数(時間)	145.2	6.2	2.3	139.3	6.8	0.4
	指数	101.2			94.9		
所定外労働時間	実数(時間)	10.9	0.9	4.2	12.7	3.1	3.1
	指数	109.0			100.8		

注) 出勤日数欄の前月比及び前年同月比欄は、それぞれ前月差、前年同月差。



3 雇用の動き

8月の常用労働者数は、規模30人以上で37万9126人、前年同月比5.0%減（規模5人以上では70万6920人、4.0%減）となりました。

このうち、一般労働者は30万2425人（同56万2838人）、パートタイム労働者は7万6701人（同14万4082人）となりました。

また、製造業の常用労働者数は10万3743人、前年同月比5.8%減となりました。

入職率、離職率では、入職率は規模30人以上で1.64%と、前年同月に比べ0.17ポイント上昇し、離職率は1.87%と、前年同月に比べ0.15ポイント上昇となりました。

第3表 雇 用 - 調査産業計 -

本月末		規模5人以上			規模30人以上		
		当月値	対前月比(%)	対前年同月比(%)	当月値	対前月比(%)	対前年同月比(%)
常用労働者数	(人)	706,920	0.3	4.0	379,126	0.2	5.0
	雇用指数	94.6			93.6		
労働異動率	入職率 (%)	1.41	0.22	0.30	1.64	0.27	0.17
	離職率 (%)	1.71	0.29	0.04	1.87	0.14	0.15
パートタイム労働者比 (%)		20.4	0.0	2.9	20.2	0.5	4.3

注) 入職率・離職率及びパートタイム労働者比率の前月比及び前年同月比欄は、それぞれ前月差、前年同月差。

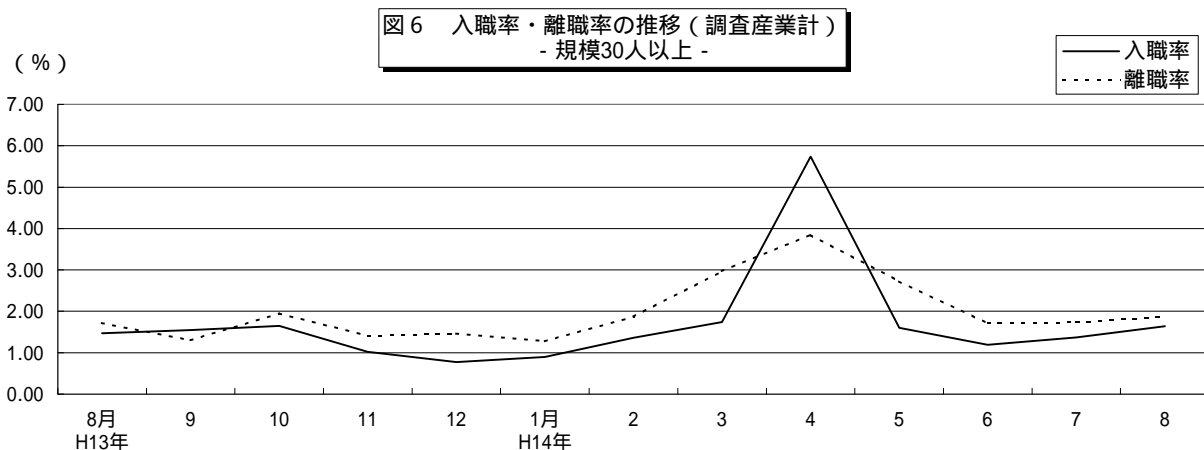
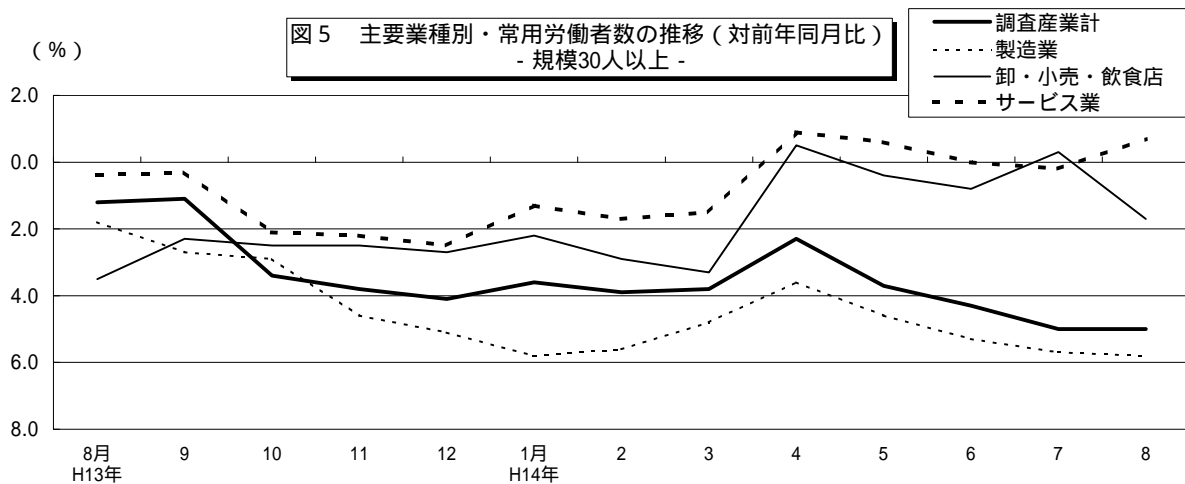


表 1 1人平均月間現金給与額

(事業所規模5人以上)

(単位:円・%)

産 業	現金給与総額			きまって支給する給与			特別に支払われた給与		
	実 数	対前月増減率	対前年同月増減率	実 数	対前月増減率	対前年同月増減率	実 数	対前月差	対前年同月差
調査産業計	294,126	-12.4	4.2	261,531	-0.6	-0.3	32,595	-40,032	12,007
調査産業計 (サービス業除)	287,864	-14.0	6.4	250,010	-0.7	1.0	37,854	-45,062	14,253
鉱 業	-	-	-	-	-	-	-	-	-
建 設 業	333,033	1.6	-5.8	291,130	-3.8	-3.2	41,903	16,521	-13,419
製 造 業	247,747	-16.9	7.4	226,979	0.5	5.4	20,768	-51,503	4,423
電気・ガス・ 熱供給・水道業	480,433	5.8	7.3	472,965	4.3	7.3	7,468	6,479	55
運輸・通信業	307,564	-7.0	5.6	288,695	-3.9	6.4	18,869	-11,255	-84
卸売・小売業, 飲 食 店	286,127	-19.3	18.3	229,234	0.7	1.8	56,893	-70,163	39,742
金融・保険業	311,948	-28.9	-13.0	283,261	4.8	-11.2	28,687	-139,881	-9,565
不 動 産 業	212,705	-30.1	-40.6	185,087	1.4	-47.8	27,618	-93,950	23,684
サ ー ビ ス 業	309,156	-8.8	-1.1	289,182	-0.7	-3.5	19,974	-27,626	6,945

(事業所規模30人以上)

(単位:円・%)

産 業	現金給与総額			きまって支給する給与			特別に支払われた給与		
	実 数	対前月増減率	対前年同月増減率	実 数	対前月増減率	対前年同月増減率	実 数	対前月差	対前年同月差
調査産業計	304,428	-14.2	5.8	273,764	0.0	-0.2	30,664	-50,175	16,546
調査産業計 (サービス業除)	295,926	-14.2	9.6	253,297	0.3	-0.5	42,629	-49,634	25,996
鉱 業	-	-	-	-	-	-	-	-	-
建 設 業	407,614	6.9	9.9	320,017	-1.6	-1.0	87,597	31,765	33,069
製 造 業	251,301	-21.9	5.7	235,556	-0.3	4.3	15,745	-69,990	2,603
電気・ガス・ 熱供給・水道業	480,433	5.6	3.2	472,965	4.3	3.6	7,468	6,479	-1,844
運輸・通信業	305,159	-11.2	4.5	289,224	-0.9	1.9	15,935	-35,462	8,116
卸売・小売業, 飲 食 店	290,499	-14.6	22.8	205,093	1.9	-8.6	85,406	-53,669	71,399
金融・保険業	333,759	-35.0	15.0	333,759	8.5	16.1	0	-206,635	-2,679
不 動 産 業	293,532	-34.1	-12.3	283,869	3.9	-11.9	9,663	-162,159	-4,508
サ ー ビ ス 業	322,020	-14.2	-1.6	316,119	-0.8	-0.9	5,901	-51,202	-2,591

表 2 1人平均月間実労働時間数・出勤日数

(事業所規模5人以上)

単位：時間・日・%)

産 業	総実労働時間数			所定内労働時間数			所定外労働時間			出 勤 日 数		
	実 数	対前月 増減率	対前年 同 月 増減率	実 数	対前月 増減率	対前年 同 月 増減率	実 数	対前月 増減率	対前年 同 月 増減率	実 数	対 前 月 差	対前年 同月差
調 査 産 業 計	156.1	-5.8	2.5	145.2	-6.2	2.3	10.9	-0.9	4.2	20.0	-1.2	0.6
調 査 産 業 計 (サービス業 除)	157.3	-4.7	1.6	145.6	-4.9	1.6	11.7	-0.9	3.0	20.3	-0.9	0.6
鉱 業	-	-	-	-	-	-	-	-	-	-	-	-
建 設 業	161.8	-7.9	1.0	151.7	-9.5	1.0	10.1	23.1	-2.7	20.4	-2.0	1.0
製 造 業	159.7	-6.8	3.2	145.4	-6.4	1.8	14.3	-10.1	23.1	19.5	-1.4	0.2
電 気・ガ ス・ 熱供給・水道業	152.6	-11.4	-3.6	140.2	-12.1	-5.2	12.4	-1.6	19.2	18.8	-2.6	-0.3
運 輸・通 信 業	181.3	-2.0	0.2	158.6	-1.8	3.1	22.7	-3.8	-16.9	21.1	-0.3	0.4
卸 売・小 売 業, 飲 食 店	146.3	-2.7	1.1	139.3	-3.2	0.8	7.0	9.4	9.4	20.6	-0.3	0.7
金 融・保 険 業	150.7	0.2	4.5	144.2	0.4	5.7	6.5	-5.8	-15.6	19.7	0.2	0.7
不 動 産 業	122.2	-3.4	-16.8	118.9	-3.0	-13.9	3.3	-17.3	-63.0	20.8	-0.3	2.9
サ ー ビ ス 業	153.4	-8.8	4.7	144.3	-9.3	4.5	9.1	-2.2	7.8	19.4	-1.8	0.7

(事業所規模30人以上)

単位：時間・日・%)

産 業	総実労働時間数			所定内労働時間数			所定外労働時間			出 勤 日 数		
	実 数	対前月 増減率	対前年 同 月 増減率	実 数	対前月 増減率	対前年 同 月 増減率	実 数	対前月 増減率	対前年 同 月 増減率	実 数	対 前 月 差	対前年 同月差
調 査 産 業 計	152.0	-6.5	-0.6	139.3	-6.8	-0.4	12.7	-3.1	-3.1	19.5	-1.2	0.3
調 査 産 業 計 (サービス業 除)	152.0	-5.4	-1.8	137.9	-5.5	-1.9	14.1	-4.7	-0.1	19.7	-0.9	0.3
鉱 業	-	-	-	-	-	-	-	-	-	-	-	-
建 設 業	172.6	-4.0	3.1	159.1	-5.2	4.2	13.5	13.5	-7.6	21.0	-1.1	2.0
製 造 業	159.5	-7.5	3.8	142.9	-7.0	1.8	16.6	-12.2	25.3	19.0	-1.5	0.1
電 気・ガ ス・ 熱供給・水道業	152.6	-11.3	-0.3	140.2	-12.1	-2.1	12.4	-1.6	22.7	18.8	-2.6	-0.2
運 輸・通 信 業	169.9	-4.1	-4.2	148.1	-4.5	-3.1	21.8	-0.9	-13.3	20.0	-0.5	-0.7
卸 売・小 売 業, 飲 食 店	121.6	-3.4	-12.9	115.1	-3.6	-11.1	6.5	1.5	-35.6	20.0	-0.3	0.1
金 融・保 険 業	146.5	4.1	8.6	136.6	5.0	5.4	9.9	-6.6	86.7	19.8	0.8	1.8
不 動 産 業	142.5	-6.7	-9.5	137.3	-5.1	-10.4	5.2	-37.3	15.6	20.6	-0.9	1.6
サ ー ビ ス 業	152.0	-8.8	1.9	142.2	-9.4	2.5	9.8	1.0	-5.4	19.0	-1.8	0.4

表 3 常用労働者数

(事業所規模5人以上)

注:人・%・ポイント)

産 業	本月末常用労働者数			増加常用労働者数				減少常用労働者数			
	人 数	対前月増減率	対前年同月増減率	実 数	入職率	対 前 月 差	対前年同月差	実 数	離職率	対 前 月 差	対前年同月差
調査産業計	706,920	-0.3	-4.0	9,976	1.41	-0.22	-0.30	12,107	1.71	0.29	0.04
調査産業計 (サービス業除)	497,842	-0.7	-5.4	6,330	1.26	-0.17	-0.42	10,151	2.02	0.47	0.42
鉱 業	-	-	-	-	-	-	-	-	-	-	-
建 設 業	74,736	-0.8	-6.0	603	0.80	-1.73	-1.22	1,209	1.60	0.47	-0.08
製 造 業	139,280	-0.9	-5.2	1,494	1.06	0.32	-0.29	2,643	1.88	0.68	0.22
電気・ガス・ 熱供給・水道業	5,453	0.9	-21.7	786	14.53	13.13	8.45	742	13.72	10.51	6.70
運輸・通信業	68,801	0.1	-2.8	816	1.19	-0.17	-0.11	758	1.10	-1.75	0.07
卸売・小売業, 飲 食 店	193,714	-0.9	-2.5	2,255	1.15	-0.21	-0.67	4,084	2.09	0.77	0.59
金融・保険業	13,562	-2.6	-36.4	346	2.49	-1.53	1.13	690	4.96	1.34	3.42
不 動 産 業	2,296	0.2	12.3	30	1.31	0.18	0.65	25	1.09	-0.26	-3.06
サ ー ビ ス 業	209,078	0.8	-0.3	3,646	1.76	-0.34	-0.03	1,956	0.94	-0.17	-0.92

(事業所規模30人以上)

注:人・%・ポイント)

産 業	本月末常用労働者数			増加常用労働者数				減少常用労働者数			
	人 数	対前月増減率	対前年同月増減率	実 数	入職率	対 前 月 差	対前年同月差	実 数	離職率	対 前 月 差	対前年同月差
調査産業計	379,126	-0.2	-5.0	6,239	1.64	0.27	0.17	7,092	1.87	0.14	0.15
調査産業計 (サービス業除)	255,173	-0.5	-7.5	4,138	1.61	0.10	0.18	5,586	2.18	0.40	0.57
鉱 業	-	-	-	-	-	-	-	-	-	-	-
建 設 業	30,739	0.5	-2.4	264	0.86	0.31	-0.58	117	0.38	-0.63	-0.76
製 造 業	103,743	-0.5	-5.8	1,206	1.16	0.42	0.18	1,724	1.65	0.42	0.32
電気・ガス・ 熱供給・水道業	5,453	0.8	-1.6	786	14.53	13.13	6.90	742	13.72	10.51	4.91
運輸・通信業	40,620	0.9	-12.0	816	2.02	0.50	0.66	497	1.23	-1.72	-0.27
卸売・小売業, 飲 食 店	68,349	-2.0	-1.7	933	1.34	-1.61	-0.20	2,256	3.24	1.25	1.67
金融・保険業	5,676	-1.6	-54.4	125	2.16	-1.29	-0.16	225	3.90	0.02	1.27
不 動 産 業	593	-2.8	1.7	8	1.31	0.33	-1.12	25	4.10	2.31	2.88
サ ー ビ ス 業	123,953	0.5	0.7	2,101	1.70	0.62	0.13	1,506	1.22	-0.39	-0.75

第1表 名目賃金指数（現金給与総額）

（事業所規模5人以上）

年 月	産業計	産業計 サービス業 除	鉱業	建設業	製造業	電気・ガス 水道業	運輸・ 通信業	卸売・ 小売業 飲食店	金融・ 保険業	不動産業	サービス 業
9年平均	106.3	109.7	-	106.8	107.9	108.7	113.5	109.5	106.8	90.0	100.1
10年平均	99.9	102.0	-	96.6	105.9	116.1	103.2	100.0	98.9	82.7	96.0
11年平均	99.1	100.1	-	92.2	103.0	113.4	102.0	102.1	92.7	95.0	97.0
12年平均	100.0	100.0	-	100.0	100.0	100.0	100.0	100.0	100.0	100.0	100.0
13年平均	98.8	97.6	-	97.3	95.6	102.6	92.9	100.9	101.5	115.0	100.9
3年 8月	85.8	87.6	-	95.5	83.6	77.8	76.8	92.2	88.0	83.9	82.1
9月	81.4	82.6	-	83.1	80.3	75.8	76.7	87.4	83.8	86.6	78.5
10月	82.4	81.5	-	83.1	78.7	82.7	80.1	84.0	83.4	87.9	83.9
11月	84.5	86.4	-	92.7	83.9	78.8	81.5	87.9	91.2	84.9	80.2
12月	179.0	170.5	-	156.7	160.7	229.2	176.5	173.7	213.1	273.6	196.8
4年 1月	84.7	86.4	-	76.4	83.3	76.2	83.3	92.2	140.8	51.6	80.8
2月	81.1	82.3	-	79.6	80.2	77.9	77.7	89.1	84.4	49.3	78.5
3月	86.5	84.1	-	79.3	81.3	89.3	79.7	92.3	85.5	51.1	91.1
4月	82.4	82.9	-	77.9	84.8	74.1	76.0	89.5	89.5	48.5	81.3
5月	82.5	83.3	-	77.0	83.7	77.9	73.6	94.0	81.8	44.4	80.6
6月	141.3	127.1	-	115.2	127.6	219.3	113.4	135.0	140.8	58.6	169.1
7月	102.1	108.4	-	88.6	108.0	78.9	87.2	135.2	107.8	71.2	89.0
8月	89.4	93.2	-	90.0	89.8	83.5	81.1	109.1	76.6	49.8	81.2
対前月比	-12.4	-14.0	-	1.6	-16.9	5.8	-7.0	-19.3	-28.9	-30.1	-8.8
対前年同月比	4.2	6.4	-	-5.8	7.4	7.3	5.6	18.3	-13.0	-40.6	-1.1

（注）年平均は各月の単純平均，対前月（前年同月）比は，指数によって算定したものである。

第2表 名目賃金指数（現金給与総額）

（事業所規模30人以上）

年 月	産業計	産業計 サービス業 除	鉱業	建設業	製造業	電気・ガス 水道業	運輸・ 通信業	卸売・ 小売業 飲食店	金融・ 保険業	不動産業	サービス 業
9年平均	106.8	111.4	-	108.6	106.0	98.7	117.6	108.9	128.8	116.3	98.7
10年平均	103.0	105.5	-	103.8	105.1	104.6	110.7	97.5	114.0	115.3	99.1
11年平均	101.2	101.6	-	98.0	102.3	103.5	102.6	101.9	105.5	114.9	100.7
12年平均	100.0	100.0	-	100.0	100.0	100.0	100.0	100.0	100.0	100.0	100.0
13年平均	98.2	96.3	-	93.7	94.5	100.5	98.4	95.9	103.2	96.2	101.6
3年 8月	81.1	81.3	-	84.2	80.4	74.4	75.1	83.7	88.0	77.2	80.6
9月	78.9	79.2	-	74.3	78.4	73.1	80.6	78.9	98.4	77.5	77.9
10月	80.3	78.0	-	73.8	76.0	78.7	85.0	74.9	94.8	78.4	84.7
11月	80.7	80.9	-	73.0	82.6	76.2	80.9	78.1	114.7	73.9	79.9
12月	184.6	175.3	-	156.6	165.0	223.6	197.2	169.3	207.8	171.7	201.8
4年 1月	81.8	80.5	-	73.5	80.6	73.5	82.5	76.7	139.2	81.7	83.8
2月	78.2	77.4	-	74.4	76.4	75.3	78.0	76.1	102.5	73.8	79.6
3月	85.7	79.7	-	74.2	77.8	80.3	79.7	81.7	108.3	78.3	96.0
4月	79.7	78.5	-	73.0	82.3	72.7	76.4	74.2	118.4	73.7	81.4
5月	78.6	77.1	-	72.8	81.1	76.4	73.7	74.9	94.3	66.8	80.4
6月	142.5	125.2	-	108.8	133.2	213.7	139.4	94.7	146.9	120.8	170.4
7月	100.0	103.8	-	86.5	108.9	72.7	88.4	120.4	155.8	102.7	92.4
8月	85.8	89.1	-	92.5	85.0	76.8	78.5	102.8	101.2	67.7	79.3
対前月比	-14.2	-14.2	-	6.9	-21.9	5.6	-11.2	-14.6	-35.0	-34.1	-14.2
対前年同月比	5.8	9.6	-	9.9	5.7	3.2	4.5	22.8	15.0	-12.3	-1.6

（注）年平均は各月の単純平均，対前月（前年同月）比は，指数によって算定したものである。

第3表 名目賃金指数（きまって支給する給与）

（事業所規模5人以上）

年 月	産業計	産業計 サービス業 除	鉱業	建設業	製造業	電気・ガス 水道業	運輸・ 通信業	卸売・ 小売業 飲食店	金融・ 保険業	不動産業	サービス 業
9年平均	104.4	107.4	-	103.3	103.7	105.8	112.3	110.3	101.2	92.3	98.4
10年平均	100.1	102.3	-	96.6	102.6	112.7	104.9	105.1	91.6	90.2	95.6
11年平均	99.5	100.9	-	94.7	100.6	110.6	103.4	105.0	92.0	90.5	96.7
12年平均	100.0	100.0	-	100.0	100.0	100.0	100.0	100.0	100.0	100.0	100.0
13年平均	100.8	100.4	-	99.0	95.3	102.9	97.1	106.7	102.4	107.8	101.4
3年 8月	99.8	99.2	-	97.9	93.1	103.5	90.5	108.5	102.3	108.0	100.9
9月	101.0	101.6	-	100.0	95.4	101.8	95.6	109.4	108.9	112.1	99.5
10月	100.6	100.1	-	100.0	93.5	103.0	99.5	105.5	106.4	112.4	101.4
11月	102.2	102.5	-	99.3	94.4	106.2	101.6	110.5	118.2	110.6	101.2
12月	100.5	100.2	-	99.4	93.8	105.7	103.2	103.4	112.3	106.6	100.8
4年 1月	99.1	99.0	-	89.1	92.0	102.8	100.7	109.0	116.9	62.5	99.0
2月	101.1	101.6	-	95.9	95.6	103.9	97.9	112.1	110.0	64.2	100.0
3月	101.5	101.9	-	95.5	95.5	102.2	99.5	112.6	111.5	65.4	100.5
4月	102.1	101.5	-	93.4	99.2	99.8	96.0	112.8	106.9	61.7	103.3
5月	102.2	102.2	-	92.6	98.2	104.1	93.0	117.4	106.7	57.9	102.1
6月	102.1	102.6	-	92.7	99.8	101.4	94.2	116.8	108.1	56.5	100.7
7月	100.1	100.9	-	98.5	97.6	106.5	100.2	109.6	86.6	55.6	98.1
8月	99.5	100.2	-	94.8	98.1	111.1	96.3	110.4	90.8	56.4	97.4
対前月比	-0.6	-0.7	-	-3.8	0.5	4.3	-3.9	0.7	4.8	1.4	-0.7
対前年同月比	-0.3	1.0	-	-3.2	5.4	7.3	6.4	1.8	-11.2	-47.8	-3.5

（注）年平均は各月の単純平均，対前月（前年同月）比は，指数によって算定したものである。

第4表 名目賃金指数（きまって支給する給与）

（事業所規模30人以上）

年 月	産業計	産業計 サービス業 除	鉱業	建設業	製造業	電気・ガス 水道業	運輸・ 通信業	卸売・ 小売業 飲食店	金融・ 保険業	不動産業	サービス 業
9年平均	104.0	107.1	-	102.8	102.5	95.9	116.0	105.0	118.9	107.0	98.5
10年平均	101.2	102.5	-	100.3	102.7	101.3	108.4	98.1	101.5	109.8	99.2
11年平均	100.4	101.4	-	100.8	100.9	101.4	102.8	102.5	100.2	105.3	98.9
12年平均	100.0	100.0	-	100.0	100.0	100.0	100.0	100.0	100.0	100.0	100.0
13年平均	99.1	97.4	-	95.2	94.6	100.2	99.8	97.4	109.5	95.3	102.2
3年 8月	97.5	95.2	-	91.9	93.2	98.5	92.4	97.9	109.4	93.2	101.8
9月	98.9	97.7	-	93.2	95.1	97.8	99.8	96.9	122.9	94.9	100.9
10月	98.4	96.0	-	92.5	92.3	99.3	105.3	92.2	112.4	92.3	102.8
11月	99.3	97.6	-	91.6	93.8	102.3	102.3	95.9	141.6	92.6	102.2
12月	97.8	95.5	-	92.8	93.0	102.2	105.9	86.4	117.8	90.9	101.7
4年 1月	97.7	95.1	-	88.3	91.0	98.9	101.6	92.3	150.8	85.9	102.3
2月	98.2	95.9	-	93.3	93.2	99.8	98.1	93.7	128.7	92.5	102.3
3月	98.6	95.9	-	93.0	94.0	96.7	98.8	92.0	136.0	98.1	103.5
4月	99.1	95.9	-	91.5	97.9	97.6	96.3	91.2	123.7	88.9	104.8
5月	97.8	94.4	-	90.8	97.0	101.6	93.2	90.4	118.4	83.6	103.4
6月	97.9	95.4	-	93.0	98.6	98.3	94.2	89.4	122.8	81.3	101.8
7月	97.3	94.4	-	92.5	97.5	97.8	95.1	87.8	117.0	79.0	101.7
8月	97.3	94.7	-	91.0	97.2	102.0	94.2	89.5	127.0	82.1	100.9
対前月比	0.0	0.3	-	-1.6	-0.3	4.3	-0.9	1.9	8.5	3.9	-0.8
対前年同月比	-0.2	-0.5	-	-1.0	4.3	3.6	1.9	-8.6	16.1	-11.9	-0.9

（注）年平均は各月の単純平均，対前月（前年同月）比は，指数によって算定したものである。

第5表 実質賃金指数（現金給与総額）

（事業所規模5人以上）

年 月	産業計	産業計 サービス 業除	鉱業	建設業	製造業	電気・ガ ス 水道業	運輸・ 通信業	卸売・ 小売業 飲食店	金融・ 保険業	不動産業	サービス 業
9年平均	105.5	108.8	-	106.0	107.0	107.8	112.6	108.6	106.0	89.3	99.3
10年平均	98.1	100.2	-	94.9	104.0	114.0	101.4	98.2	97.2	81.2	94.3
11年平均	98.1	99.1	-	91.3	102.0	112.3	101.0	101.1	91.8	94.1	96.0
12年平均	100.0	100.0	-	100.0	100.0	100.0	100.0	100.0	100.0	100.0	100.0
13年平均	99.7	98.5	-	98.2	96.5	103.5	93.7	101.8	102.4	116.0	101.8
3年 8月	86.5	88.2	-	96.2	84.2	78.3	77.4	92.8	88.6	84.5	82.7
9月	82.4	83.5	-	84.0	81.2	76.7	77.6	88.3	84.8	87.6	79.4
10月	83.0	82.2	-	83.8	79.4	83.3	80.8	84.7	84.1	88.6	84.5
11月	85.9	87.9	-	94.2	85.4	80.2	82.8	89.4	92.8	86.4	81.6
12月	182.3	173.5	-	159.6	163.5	233.4	179.8	176.9	217.1	278.6	200.4
4年 1月	86.5	88.3	-	78.0	85.1	77.8	85.1	94.2	143.8	52.7	82.5
2月	83.3	84.5	-	81.7	82.3	80.0	79.8	91.5	86.7	50.6	80.6
3月	88.4	86.0	-	81.1	83.1	91.3	81.5	94.4	87.4	52.2	93.1
4月	83.8	84.3	-	79.2	86.3	75.4	77.3	91.0	91.0	49.3	82.7
5月	83.6	84.4	-	78.0	84.8	78.9	74.6	95.2	82.9	45.0	81.7
6月	143.2	128.8	-	116.7	129.3	222.2	114.9	136.8	142.7	59.4	171.3
7月	103.8	110.2	-	90.0	109.8	80.2	88.6	137.4	109.6	72.4	90.4
8月	90.4	94.2	-	91.0	90.8	84.4	82.0	110.3	77.5	50.4	82.1
対前月比	-12.9	-14.5	-	1.1	-17.3	5.2	-7.4	-19.7	-29.3	-30.4	-9.2
対前年同月比	4.5	6.8	-	-5.4	7.8	7.8	5.9	18.9	-12.5	-40.4	-0.7

（注）年平均は各月の単純平均，対前月（前年同月）比は，指数によって算定したものである。

第6表 実質賃金指数（現金給与総額）

（事業所規模30人以上）

年 月	産業計	産業計 サービス 業除	鉱業	建設業	製造業	電気・ガ ス 水道業	運輸・ 通信業	卸売・ 小売業 飲食店	金融・ 保険業	不動産業	サービス 業
9年平均	106.0	110.5	-	107.7	105.2	97.9	116.7	108.0	127.8	115.4	97.9
10年平均	101.2	103.6	-	102.0	103.2	102.8	108.7	95.8	112.0	113.3	97.3
11年平均	100.2	100.6	-	97.0	101.3	102.5	101.6	100.9	104.5	113.8	99.7
12年平均	100.0	100.0	-	100.0	100.0	100.0	100.0	100.0	100.0	100.0	100.0
13年平均	99.1	97.2	-	94.6	95.4	101.4	99.3	96.8	104.1	97.1	102.5
3年 8月	81.6	81.9	-	84.8	81.0	74.9	75.6	84.2	88.6	77.8	81.1
9月	79.7	80.1	-	75.2	79.3	73.9	81.4	79.8	99.4	78.3	78.7
10月	81.0	78.7	-	74.4	76.6	79.3	85.7	75.5	95.6	79.0	85.4
11月	82.0	82.2	-	74.2	84.0	77.6	82.3	79.5	116.7	75.2	81.2
12月	187.9	178.5	-	159.4	167.9	227.7	200.8	172.4	211.6	174.9	205.5
4年 1月	83.6	82.2	-	75.1	82.3	75.1	84.3	78.3	142.2	83.5	85.6
2月	80.3	79.5	-	76.4	78.4	77.3	80.1	78.1	105.2	75.8	81.7
3月	87.6	81.5	-	75.9	79.6	82.1	81.5	83.5	110.7	80.1	98.2
4月	81.1	79.9	-	74.3	83.7	74.0	77.7	75.5	120.4	75.0	82.8
5月	79.6	78.1	-	73.8	82.2	77.4	74.7	75.9	95.5	67.7	81.5
6月	144.4	126.8	-	110.2	135.0	216.5	141.2	95.9	148.8	122.4	172.6
7月	101.6	105.5	-	87.9	110.7	73.9	89.8	122.4	158.3	104.4	93.9
8月	86.8	90.1	-	93.5	85.9	77.7	79.4	103.9	102.3	68.5	80.2
対前月比	-14.6	-14.6	-	6.4	-22.4	5.1	-11.6	-15.1	-35.4	-34.4	-14.6
対前年同月比	6.4	10.0	-	10.3	6.0	3.7	5.0	23.4	15.5	-12.0	-1.1

（注）年平均は各月の単純平均，対前月（前年同月）比は，指数によって算定したものである。

第7表 実質賃金指数（きまって支給する給与）

（事業所規模5人以上）

年 月	産業計	産業計 サービス業 除	鉱業	建設業	製造業	電気・ガス 水道業	運輸・ 通信業	卸売・ 小売業 飲食店	金融・ 保険業	不動産業	サービス 業
9年平均	103.6	106.5	-	102.5	102.9	105.0	111.4	109.4	100.4	91.6	97.6
10年平均	98.3	100.5	-	94.9	100.8	110.7	103.0	103.2	90.0	88.6	93.9
11年平均	98.5	99.9	-	93.8	99.6	109.5	102.4	104.0	91.1	89.6	95.7
12年平均	100.0	100.0	-	100.0	100.0	100.0	100.0	100.0	100.0	100.0	100.0
13年平均	101.7	101.3	-	99.9	96.2	103.8	98.0	107.7	103.3	108.8	102.3
3年 8月	100.5	100.0	-	98.6	93.8	104.2	91.2	109.3	103.0	108.8	101.6
9月	102.1	102.8	-	101.2	96.4	103.0	96.7	110.7	110.1	113.3	100.6
10月	101.4	100.9	-	100.8	94.2	103.8	100.3	106.3	107.3	113.3	102.3
11月	104.0	104.4	-	101.0	95.9	108.1	103.3	112.5	120.2	112.5	103.0
12月	102.4	102.0	-	101.3	95.4	107.6	105.1	105.3	114.3	108.5	102.6
4年 1月	101.2	101.1	-	90.5	94.0	105.0	102.9	111.3	119.4	63.8	101.1
2月	103.8	104.3	-	98.5	98.2	106.7	100.5	115.1	112.9	65.9	102.7
3月	103.8	104.2	-	97.6	97.6	104.5	101.7	115.1	114.0	66.9	102.8
4月	103.9	103.3	-	95.0	100.9	101.5	97.7	114.8	108.7	62.8	105.1
5月	103.5	103.5	-	93.8	99.5	105.5	94.2	118.9	108.1	58.7	103.4
6月	103.4	104.0	-	93.9	101.1	102.7	95.4	118.3	109.5	57.2	102.0
7月	101.7	102.5	-	100.1	99.2	108.2	101.8	111.4	88.0	56.5	99.7
8月	100.6	101.3	-	95.9	99.2	112.3	97.4	111.6	91.8	57.0	98.5
対前月比	-1.1	-1.2	-	-4.2	0.0	3.8	-4.3	0.2	4.3	0.9	-1.2
対前年同月比	0.1	1.3	-	-2.7	5.8	7.8	6.8	2.1	-10.9	-47.6	-3.1

（注）年平均は各月の単純平均，対前月（前年同月）比は，指数によって算定したものである。

第8表 実質賃金指数（きまって支給する給与）

（事業所規模30人以上）

年 月	産業計	産業計 サービス業 除	鉱業	建設業	製造業	電気・ガス 水道業	運輸・ 通信業	卸売・ 小売業 飲食店	金融・ 保険業	不動産業	サービス 業
9年平均	103.2	106.3	-	102.0	101.7	95.1	115.1	104.2	118.0	106.2	97.7
10年平均	99.4	100.7	-	98.5	100.9	99.5	106.5	96.4	99.7	107.9	97.4
11年平均	99.4	100.4	-	99.8	99.9	100.4	101.8	101.5	99.2	104.3	97.9
12年平均	100.0	100.0	-	100.0	100.0	100.0	100.0	100.0	100.0	100.0	100.0
13年平均	100.0	98.3	-	96.1	95.5	101.1	100.7	98.3	110.5	96.2	103.1
3年 8月	98.2	95.8	-	92.5	93.9	99.2	93.0	97.8	110.2	93.8	102.5
9月	100.0	98.8	-	94.2	96.2	98.8	100.9	97.3	124.3	95.9	102.0
10月	99.2	96.8	-	93.2	93.0	100.1	106.2	92.3	113.4	93.0	103.6
11月	101.0	99.3	-	93.2	95.3	104.1	104.0	96.8	144.1	94.2	103.9
12月	99.6	97.3	-	94.5	94.8	104.0	107.9	87.3	120.0	92.5	103.5
4年 1月	99.8	97.1	-	90.2	93.0	101.0	103.8	94.3	154.0	87.7	104.5
2月	100.8	98.5	-	95.8	95.7	102.5	100.7	96.2	132.1	95.0	105.0
3月	100.8	98.1	-	95.1	96.1	98.9	101.0	94.1	139.1	100.3	105.8
4月	100.8	97.6	-	93.1	99.6	99.3	98.0	92.8	125.8	90.4	106.6
5月	99.1	95.6	-	92.0	98.3	102.9	94.4	91.6	120.0	84.7	104.8
6月	99.2	96.7	-	94.2	99.9	99.6	95.4	90.6	124.4	82.4	103.1
7月	98.9	95.9	-	94.0	99.1	99.4	96.6	89.2	118.9	80.3	103.4
8月	98.4	95.8	-	92.0	98.3	103.1	95.2	90.5	128.4	83.0	102.0
対前月比	-0.5	-0.1	-	-2.1	-0.8	3.7	-1.4	1.5	8.0	3.4	-1.4
対前年同月比	0.2	0.0	-	-0.5	4.7	3.9	2.4	-7.5	16.5	-11.5	-0.5

（注）年平均は各月の単純平均，対前月（前年同月）比は，指数によって算定したものである。

第9表 総実労働時間指数

(事業所規模5人以上)

年 月	産業計	産業計 サービス 業除	鉱業	建設業	製造業	電気・ガ ス 水道業	運輸・ 通信業	卸売・ 小売業 飲食店	金融・ 保険業	不動産業	サービス 業
9年平均	105.6	106.4	-	96.6	102.9	96.9	102.4	116.9	104.8	103.2	103.4
10年平均	105.2	106.1	-	95.1	100.4	98.1	106.3	116.9	105.0	116.1	102.6
11年平均	101.5	102.1	-	95.6	98.0	97.1	100.1	110.2	101.0	107.1	99.8
12年平均	100.0	100.0	-	100.0	100.0	100.0	100.0	100.0	100.0	100.0	100.0
13年平均	103.0	103.4	-	99.4	97.6	98.9	106.0	110.1	101.1	98.9	101.9
3年 8月	99.3	100.9	-	93.3	93.1	99.6	107.0	109.5	98.6	94.4	95.5
9月	103.5	104.3	-	100.6	99.4	91.7	106.1	110.6	106.9	99.2	101.1
10月	105.7	105.7	-	103.5	98.8	108.7	113.3	110.3	99.0	101.8	105.9
11月	107.5	108.1	-	106.1	100.9	101.7	108.7	115.9	109.9	96.2	105.8
12月	102.1	103.0	-	101.8	98.1	93.1	103.9	108.3	102.4	83.3	100.0
4年 1月	94.0	93.0	-	83.4	85.6	92.5	97.8	102.3	94.3	76.1	96.6
2月	103.2	103.2	-	103.1	100.0	91.8	103.5	106.9	96.2	73.9	103.4
3月	102.7	102.2	-	100.9	98.0	97.1	104.7	106.0	98.4	76.7	104.0
4月	106.4	105.5	-	98.4	101.1	99.4	107.0	112.8	102.5	84.1	108.5
5月	99.9	98.2	-	86.4	93.7	96.6	102.1	106.1	105.0	78.4	104.0
6月	106.1	106.5	-	98.3	103.8	94.4	111.9	111.6	103.8	79.6	105.1
7月	108.1	107.5	-	102.3	103.1	108.3	109.4	113.8	102.8	81.3	109.7
8月	101.8	102.5	-	94.2	96.1	96.0	107.2	110.7	103.0	78.5	100.0
対前月比	-5.8	-4.7	-	-7.9	-6.8	-11.4	-2.0	-2.7	0.2	-3.4	-8.8
対前年同月比	2.5	1.6	-	1.0	3.2	-3.6	0.2	1.1	4.5	-16.8	4.7

(注) 年平均は各月の単純平均, 対前月(前年同月)比は, 指数によって算定したものである。

第10表 総実労働時間指数

(事業所規模30人以上)

年 月	産業計	産業計 サービス 業除	鉱業	建設業	製造業	電気・ガ ス 水道業	運輸・ 通信業	卸売・ 小売業 飲食店	金融・ 保険業	不動産業	サービス 業
9年平均	101.8	101.6	-	96.2	102.3	98.5	96.9	106.2	108.9	96.1	102.3
10年平均	99.6	99.8	-	95.4	101.2	100.3	93.7	102.6	107.9	94.4	99.1
11年平均	98.2	98.4	-	94.4	98.3	98.2	96.1	102.2	100.5	94.6	97.5
12年平均	100.0	100.0	-	100.0	100.0	100.0	100.0	100.0	100.0	100.0	100.0
13年平均	99.8	99.4	-	105.7	97.1	99.1	102.5	96.7	102.8	101.4	100.6
3年 8月	96.0	96.0	-	97.8	91.6	97.1	103.8	96.0	98.1	95.3	96.1
9月	99.1	99.1	-	103.1	98.7	92.5	100.9	94.8	111.2	100.8	99.1
10月	102.7	101.4	-	114.9	97.8	109.1	107.3	93.7	106.9	108.7	105.3
11月	103.9	103.9	-	115.2	100.9	101.3	104.9	100.2	109.2	104.0	103.8
12月	96.4	96.8	-	106.6	96.9	93.5	103.0	85.2	98.7	93.1	95.4
4年 1月	90.8	89.5	-	93.7	85.1	91.8	93.0	89.4	97.2	87.4	93.7
2月	97.3	97.1	-	104.7	99.3	91.5	96.1	88.0	97.2	74.4	97.7
3月	97.1	95.8	-	102.9	96.8	94.4	95.6	88.1	99.2	92.4	100.1
4月	101.0	99.1	-	101.2	100.1	101.0	100.6	92.1	105.3	96.4	105.4
5月	95.9	93.0	-	94.0	93.2	97.0	98.1	85.8	104.8	91.7	102.4
6月	99.6	98.8	-	100.5	104.1	95.9	99.8	86.6	103.3	89.2	101.3
7月	102.0	99.7	-	105.0	102.8	109.1	103.6	86.5	102.3	92.4	107.4
8月	95.4	94.3	-	100.8	95.1	96.8	99.4	83.6	106.5	86.2	97.9
対前月比	-6.5	-5.4	-	-4.0	-7.5	-11.3	-4.1	-3.4	4.1	-6.7	-8.8
対前年同月比	-0.6	-1.8	-	3.1	3.8	-0.3	-4.2	-12.9	8.6	-9.5	1.9

(注) 年平均は各月の単純平均, 対前月(前年同月)比は, 指数によって算定したものである。

第11表 所定外労働時間指数

(事業所規模5人以上)

年 月	産業計	産業計 サービス業 除	鉱業	建設業	製造業	電気・ガス 水道業	運輸・ 通信業	卸売・ 小売業 飲食店	金融・ 保険業	不動産業	サービス 業
9年平均	116.1	112.8	-	104.6	98.7	114.4	119.7	126.9	216.6	111.9	120.5
10年平均	108.1	110.7	-	79.0	83.2	107.7	143.8	142.8	142.6	193.3	95.5
11年平均	93.3	94.9	-	63.9	85.6	97.9	109.3	118.5	137.9	87.8	86.6
12年平均	100.0	100.0	-	100.0	100.0	100.0	100.0	100.0	100.0	100.0	100.0
13年平均	103.2	103.5	-	94.1	81.7	102.1	130.0	113.6	176.2	118.4	103.8
3年 8月	104.6	108.2	-	101.7	76.9	81.9	157.8	110.3	183.5	116.1	97.0
9月	101.6	103.3	-	114.6	80.7	82.5	145.0	94.7	128.6	134.4	96.0
10月	107.3	111.7	-	101.8	82.3	123.7	165.7	105.1	184.3	110.9	96.2
11月	101.1	101.8	-	100.1	80.3	102.2	132.7	99.8	195.0	104.4	100.2
12月	98.0	98.9	-	88.4	80.6	104.7	132.4	94.6	195.3	95.2	99.2
4年 1月	111.0	101.9	-	90.2	75.5	90.6	128.9	115.5	219.0	59.7	141.4
2月	120.0	109.5	-	115.7	90.7	97.6	126.6	103.4	285.7	44.2	154.0
3月	120.0	110.5	-	101.0	96.0	116.5	146.2	91.4	219.0	58.4	149.4
4月	117.0	105.7	-	67.6	96.7	100.0	136.4	101.7	269.0	68.8	149.4
5月	111.0	104.8	-	66.7	94.7	103.1	142.8	94.8	273.8	54.5	128.7
6月	116.0	112.4	-	65.7	100.7	89.8	158.4	103.4	266.7	48.1	127.6
7月	110.0	112.4	-	80.4	105.3	99.2	136.4	110.3	164.3	51.9	106.9
8月	109.0	111.4	-	99.0	94.7	97.6	131.2	120.7	154.8	42.9	104.6
対前月比	-0.9	-0.9	-	23.1	-10.1	-1.6	-3.8	9.4	-5.8	-17.3	-2.2
対前年同月比	4.2	3.0	-	-2.7	23.1	19.2	-16.9	9.4	-15.6	-63.0	7.8

(注) 年平均は各月の単純平均，対前月（前年同月）比は，指数によって算定したものである。

第12表 所定外労働時間指数

(事業所規模30人以上)

年 月	産業計	産業計 サービス業 除	鉱業	建設業	製造業	電気・ガス 水道業	運輸・ 通信業	卸売・ 小売業 飲食店	金融・ 保険業	不動産業	サービス 業
9年平均	96.9	94.4	-	107.9	96.3	110.3	88.4	87.6	182.6	54.1	105.2
10年平均	86.8	86.9	-	90.6	84.7	108.0	84.4	91.1	141.3	43.1	88.0
11年平均	86.4	86.5	-	83.9	84.9	99.8	82.4	101.0	108.1	32.9	86.2
12年平均	100.0	100.0	-	100.0	100.0	100.0	100.0	100.0	100.0	100.0	100.0
13年平均	104.3	103.1	-	134.1	84.0	100.0	117.7	118.1	122.6	45.5	108.0
3年 8月	104.0	102.3	-	134.1	78.4	72.2	123.9	129.3	120.5	37.2	105.7
9月	98.1	97.0	-	163.9	83.1	82.1	102.0	99.1	94.6	57.9	102.8
10月	107.4	107.1	-	134.1	81.5	119.1	124.5	127.9	142.7	63.7	107.8
11月	105.2	105.0	-	159.3	81.1	95.5	121.1	111.6	167.4	51.2	104.9
12月	99.3	100.7	-	140.5	82.6	101.3	121.9	88.8	141.3	31.4	94.8
4年 1月	99.2	96.4	-	151.4	76.3	88.6	100.5	105.1	197.7	39.7	109.2
2月	104.8	105.8	-	181.7	87.6	93.6	101.0	106.4	261.4	14.0	101.0
3月	105.6	108.0	-	140.4	97.6	89.3	110.3	100.0	240.9	52.9	102.0
4月	104.0	103.6	-	96.3	99.4	97.9	104.4	100.0	300.0	82.6	108.2
5月	99.2	97.8	-	86.2	98.8	99.3	98.5	84.6	261.4	71.9	107.1
6月	102.4	101.4	-	93.6	107.1	86.4	100.0	80.8	275.0	59.5	107.1
7月	104.0	107.2	-	109.2	111.8	90.0	108.4	82.1	240.9	68.6	99.0
8月	100.8	102.2	-	123.9	98.2	88.6	107.4	83.3	225.0	43.0	100.0
対前月比	-3.1	-4.7	-	13.5	-12.2	-1.6	-0.9	1.5	-6.6	-37.3	1.0
対前年同月比	-3.1	-0.1	-	-7.6	25.3	22.7	-13.3	-35.6	86.7	15.6	-5.4

(注) 年平均は各月の単純平均，対前月（前年同月）比は，指数によって算定したものである。

第13表 雇 用 指 数

(事業所規模5人以上)

年 月	産業計	産業計 サービス 業除	鉱 業	建設業	製造業	電気・ガ ス 水道業	運 輸 ・ 通 信 業	卸 売 ・ 小 売 業 ・ 飲 食 店	金 融 ・ 保 険 業	不動産業	サービス 業
9年平均	99.6	101.9	-	103.6	101.2	93.7	100.0	99.7	114.2	184.0	93.6
10年平均	102.7	103.8	-	106.2	104.7	94.4	101.1	101.7	110.4	143.8	100.1
11年平均	102.7	103.3	-	106.5	102.9	97.3	100.7	102.7	107.0	128.3	101.2
12年平均	100.0	100.0	-	100.0	100.0	100.0	100.0	100.0	100.0	100.0	100.0
13年平均	98.0	97.6	-	96.3	97.2	100.0	103.0	98.3	83.0	83.0	99.0
3年 8月	98.5	98.1	-	95.2	97.9	98.9	104.8	98.4	89.9	80.0	99.5
9月	98.5	97.8	-	94.9	97.8	98.8	103.7	98.3	89.9	79.5	99.8
10月	97.3	96.6	-	95.3	97.0	99.2	103.5	98.6	61.6	79.5	98.9
11月	96.8	96.2	-	95.1	94.5	99.3	104.4	99.2	61.4	82.5	98.4
12月	96.4	95.8	-	94.6	94.2	99.2	105.0	98.5	61.0	82.8	97.6
4年 1月	95.6	94.9	-	93.9	93.7	99.9	103.9	97.2	60.9	81.2	97.5
2月	95.8	95.3	-	94.2	93.7	99.8	106.1	97.4	60.1	82.6	97.3
3月	95.2	95.1	-	94.8	93.7	98.6	102.2	97.9	61.1	83.9	95.5
4月	96.4	95.9	-	91.7	96.1	97.9	104.5	98.7	60.5	87.7	97.8
5月	95.8	95.1	-	90.8	95.2	98.1	103.7	98.1	59.0	90.0	97.6
6月	94.9	93.9	-	88.9	94.0	98.4	103.4	96.8	58.5	89.8	97.5
7月	94.9	93.5	-	90.2	93.6	76.7	101.8	96.8	58.7	89.6	98.4
8月	94.6	92.8	-	89.5	92.8	77.4	101.9	95.9	57.2	89.8	99.2
対前月比	-0.3	-0.7	-	-0.8	-0.9	0.9	0.1	-0.9	-2.6	0.2	0.8
対前年同月比	-4.0	-5.4	-	-6.0	-5.2	-21.7	-2.8	-2.5	-36.4	12.3	-0.3

(注) 年平均は各月の単純平均，対前月（前年同月）比は，指数によって算定したものである。

第14表 雇 用 指 数

(事業所規模30人以上)

年 月	産業計	産業計 サービス 業除	鉱 業	建設業	製造業	電気・ガ ス 水道業	運 輸 ・ 通 信 業	卸 売 ・ 小 売 業 ・ 飲 食 店	金 融 ・ 保 険 業	不動産業	サービス 業
9年平均	101.8	106.7	-	122.5	100.0	101.9	107.7	108.5	113.6	216.1	90.8
10年平均	105.0	107.3	-	117.4	104.7	98.8	104.8	108.0	110.5	141.2	99.5
11年平均	103.5	104.3	-	106.2	103.2	97.0	102.4	106.5	104.5	107.7	101.7
12年平均	100.0	100.0	-	100.0	100.0	100.0	100.0	100.0	100.0	100.0	100.0
13年平均	97.6	97.1	-	99.8	97.4	99.7	101.6	95.6	79.6	95.2	98.9
3年 8月	98.5	98.1	-	99.2	97.5	98.3	103.9	95.6	93.8	96.9	99.5
9月	98.7	98.4	-	100.7	97.7	98.2	103.3	96.2	93.7	95.1	99.7
10月	96.5	95.7	-	101.2	97.2	98.6	102.7	95.5	46.3	94.2	98.2
11月	95.5	94.4	-	102.0	94.4	98.7	102.8	94.4	45.8	93.9	97.9
12月	94.8	93.8	-	101.8	93.6	98.7	103.2	93.5	45.2	94.5	97.1
4年 1月	94.5	93.3	-	101.2	92.8	99.5	102.6	93.3	45.0	94.4	97.1
2月	94.3	93.4	-	101.2	92.9	99.3	102.9	93.6	44.7	94.4	96.4
3月	93.6	92.5	-	100.2	92.9	97.9	99.2	92.7	45.4	94.2	96.2
4月	96.0	93.9	-	98.5	95.4	97.0	96.4	96.6	45.9	93.4	100.7
5月	94.9	92.5	-	99.1	94.2	97.2	91.5	95.8	44.2	101.8	100.5
6月	94.1	91.5	-	96.8	92.8	97.7	92.0	95.0	43.7	102.2	100.2
7月	93.8	91.2	-	96.3	92.3	95.9	90.6	95.9	43.5	101.3	99.7
8月	93.6	90.7	-	96.8	91.8	96.7	91.4	94.0	42.8	98.5	100.2
対前月比	-0.2	-0.5	-	0.5	-0.5	0.8	0.9	-2.0	-1.6	-2.8	0.5
対前年同月比	-5.0	-7.5	-	-2.4	-5.8	-1.6	-12.0	-1.7	-54.4	1.7	0.7

(注) 年平均は各月の単純平均，対前月（前年同月）比は，指数によって算定したものである。

第15表 現金給与総額

(事業所規模5人以上)

(単位：円)

産 業	業	現金給与総額			ま っ て 支 給 す る 給						特別に支払われた給与		
		計	男 子	女 子	計	所定内給与	超過労働給与	男 子	女 子	計	男 子	女 子	
調 査 産 業 計	TL	294,126	367,313	188,281	261,531	243,084	18,447	321,329	175,050	32,595	45,984	13,231	
調査産業計(サービス業除)	T	287,864	363,795	163,810	250,010	230,931	19,079	312,574	147,796	37,854	51,221	16,014	
鉱 業	D	-	-	-	-	-	-	-	-	-	-	-	
建 設 業	E	333,033	358,106	184,853	291,130	275,981	15,149	312,169	166,786	41,903	45,937	18,067	
製 造 業	F	247,747	326,222	158,809	226,979	204,136	22,843	299,543	144,741	20,768	26,679	14,068	
食 料 品 ・ た ば こ	12・13	187,133	304,801	130,253	155,035	141,235	13,800	239,019	114,438	32,098	65,782	15,815	
織 維	1 4	-	-	-	-	-	-	-	-	-	-	-	
衣 服	1 5	144,916	231,130	132,976	123,333	119,643	3,690	193,593	113,603	21,583	37,537	19,373	
木 材	1 6	236,985	248,755	166,931	212,190	184,175	28,015	224,026	141,744	24,795	24,729	25,187	
家 具	1 7	-	-	-	-	-	-	-	-	-	-	-	
パ ル プ ・ 紙	1 8	309,364	366,207	158,745	308,968	262,140	46,828	366,118	157,537	396	89	1,208	
出 版 ・ 印 刷	1 9	252,781	291,738	178,455	220,645	195,784	24,861	259,250	146,991	32,136	32,488	31,464	
化 学	2 0	-	-	-	-	-	-	-	-	-	-	-	
石 油 ・ 石 炭	2 1	-	-	-	-	-	-	-	-	-	-	-	
プ ラ ス テ ィ ッ ク	2 2	326,521	396,030	207,936	266,642	249,586	17,056	323,599	169,471	59,879	72,431	38,465	
ゴ ム	2 3	267,564	284,846	176,853	267,564	259,051	8,513	284,846	176,853	0	0	0	
な め し 皮	2 4	-	-	-	-	-	-	-	-	-	-	-	
窯 業 ・ 土 石	2 5	279,591	288,935	235,266	246,102	226,266	19,836	259,536	182,380	33,489	29,399	52,886	
鉄 鋼	2 6	-	-	-	-	-	-	-	-	-	-	-	
非 鉄 金 属	2 7	-	-	-	-	-	-	-	-	-	-	-	
金 属 製 品	2 8	292,782	331,236	162,628	274,680	243,264	31,416	309,683	156,206	18,102	21,553	6,422	
一 般 機 械	2 9	268,059	316,878	156,756	268,059	247,420	20,639	316,878	156,756	0	0	0	
電 気 機 器	3 0	260,380	324,970	188,579	258,098	228,591	29,507	323,936	184,910	2,282	1,034	3,669	
輸 送 用 機 器	3 1	332,142	349,318	250,192	314,966	265,190	49,776	332,404	231,763	17,176	16,914	18,429	
精 密 機 器	3 2	-	-	-	-	-	-	-	-	-	-	-	
武 器 ・ そ の 他	33・34	-	-	-	-	-	-	-	-	-	-	-	
F 一 括 分	F S	315,106	367,608	190,268	284,456	257,120	27,336	329,252	177,942	30,650	38,356	12,326	
電 気 ・ ガ ス ・ 熱 供 給 ・ 水 道 業	G	480,433	513,787	269,824	472,965	420,553	52,412	505,940	264,749	7,468	7,847	5,075	
運 輸 ・ 通 信 業	H	307,564	323,263	205,916	288,695	249,652	39,043	303,774	191,060	18,869	19,489	14,856	
卸 売 ・ 小 売 業 ・ 飲 食 店	I	286,127	405,627	154,418	229,234	218,519	10,715	312,603	137,347	56,893	93,024	17,071	
金 融 ・ 保 険 業	J	311,948	510,342	223,828	283,261	273,120	10,141	462,340	203,720	28,687	48,002	20,108	
不 動 産 業	K	212,705	344,092	111,311	185,087	181,039	4,048	288,666	105,153	27,618	55,426	6,158	
サ ー ビ ス 業	L	309,156	377,361	234,869	289,182	272,252	16,930	346,331	226,936	19,974	31,030	7,933	
自 動 車 整 備	3・77・7	375,513	415,463	191,161	217,175	199,305	17,870	233,115	143,619	158,338	182,348	47,542	
旅 館	7 5	228,361	332,643	163,034	200,921	192,117	8,804	289,123	145,667	27,440	43,520	17,367	
娯 楽	7 6	182,969	226,928	148,768	161,200	159,245	1,955	187,228	140,949	21,769	39,700	7,819	
協 同 組 合	8 5	249,054	259,286	226,529	245,315	242,708	2,607	254,866	224,288	3,739	4,420	2,241	
医 療	8 8	341,254	545,966	283,987	337,618	308,761	28,857	530,826	283,570	3,636	15,140	417	
社 会 保 険 ・ 福 祉	9 0	228,100	275,766	217,928	220,786	215,466	5,320	267,603	210,795	7,314	8,163	7,133	
教 育	9 1	377,154	416,983	314,213	341,615	334,087	7,528	363,183	307,531	35,539	53,800	6,682	
学 術 研 究 機 関	9 2	452,152	510,421	234,156	450,622	432,481	18,141	508,482	234,156	1,530	1,939	0	
L 一 括 分	L S	299,085	355,781	186,674	288,182	264,426	23,756	345,946	173,653	10,903	9,835	13,021	

第16表 現金給与総額

(事業所規模30人以上)

(単位:円)

産 業	業	現金給与総額			ま っ て 支 給 す る 給						特別に支払われた給与		
		計	男 子	女 子	計	所定内給与	超過労働給与	男 子	女 子	計	男 子	女 子	
調 査 産 業 計	TL	304,428	383,732	191,707	273,764	251,708	22,056	339,446	180,406	30,664	44,286	11,301	
調査産業計(サービス業除)	T	295,926	386,031	158,259	253,297	230,608	22,689	325,876	142,407	42,629	60,155	15,852	
鉱 業	D	-	-	-	-	-	-	-	-	-	-	-	
建 設 業	E	407,614	427,772	230,091	320,017	306,960	13,057	334,844	189,442	87,597	92,928	40,649	
製 造 業	F	251,301	327,849	163,910	235,556	208,451	27,105	310,023	150,542	15,745	17,826	13,368	
食 料 品 ・ た ば こ	12・13	193,272	326,811	133,068	155,041	137,250	17,791	243,658	115,090	38,231	83,153	17,978	
織 維	14	-	-	-	-	-	-	-	-	-	-	-	
衣 服	15	157,999	286,789	141,909	128,641	123,621	5,020	230,863	115,870	29,358	55,926	26,039	
木 材	16	311,012	316,024	152,688	311,012	233,712	77,300	316,024	152,688	0	0	0	
家 具	17	-	-	-	-	-	-	-	-	-	-	-	
パ ル プ ・ 紙	18	348,445	364,984	225,113	348,445	289,688	58,757	364,984	225,113	0	0	0	
出 版 ・ 印 刷	19	310,151	347,392	225,466	267,608	227,188	40,420	306,820	178,439	42,543	40,572	47,027	
化 学	20	-	-	-	-	-	-	-	-	-	-	-	
石 油 ・ 石 炭	21	-	-	-	-	-	-	-	-	-	-	-	
プ ラ ス テ ィ ッ ク	22	256,830	301,264	178,149	256,830	238,307	18,523	301,264	178,149	0	0	0	
ゴ ム	23	267,564	284,846	176,853	267,564	259,051	8,513	284,846	176,853	0	0	0	
な め し 皮	24	-	-	-	-	-	-	-	-	-	-	-	
窯 業 ・ 土 石	25	256,151	269,113	182,026	256,151	231,878	24,273	269,113	182,026	0	0	0	
鉄 鋼	26	-	-	-	-	-	-	-	-	-	-	-	
非 鉄 金 属	27	-	-	-	-	-	-	-	-	-	-	-	
金 属 製 品	28	282,528	330,022	156,761	282,528	246,778	35,750	330,022	156,761	0	0	0	
一 般 機 械	29	251,768	307,263	151,376	251,768	233,512	18,256	307,263	151,376	0	0	0	
電 気 機 器	30	264,588	325,147	193,472	262,040	230,888	31,152	324,064	189,203	2,548	1,083	4,269	
輸 送 用 機 器	31	336,740	359,211	232,283	331,498	280,828	50,670	353,133	230,930	5,242	6,078	1,353	
精 密 機 器	32	-	-	-	-	-	-	-	-	-	-	-	
武 器 ・ そ の 他	33・34	-	-	-	-	-	-	-	-	-	-	-	
F 一 括 分	F S	300,273	350,090	195,346	283,643	249,289	34,354	330,687	184,557	16,630	19,403	10,789	
電 気 ・ ガ ス ・ 熱 供 給 ・ 水 道 業	G	480,433	513,787	269,824	472,965	420,553	52,412	505,940	264,749	7,468	7,847	5,075	
運 輸 ・ 通 信 業	H	305,159	325,653	179,328	289,224	253,306	35,918	310,739	157,122	15,935	14,914	22,206	
卸 売 ・ 小 売 業 , 飲 食 店	I	290,499	499,477	134,399	205,093	193,921	11,172	323,376	116,739	85,406	176,101	17,660	
金 融 ・ 保 険 業	J	333,759	487,749	229,438	333,759	321,017	12,742	487,749	229,438	0	0	0	
不 動 産 業	K	293,532	374,019	150,401	283,869	275,994	7,875	362,055	144,831	9,663	11,964	5,570	
サ ー ビ ス 業	L	322,020	378,513	252,693	316,119	295,373	20,746	370,250	249,690	5,901	8,263	3,003	
自 動 車 整 備	3・77・7	289,825	316,655	110,345	289,825	240,861	48,964	316,655	110,345	0	0	0	
旅 館	75	254,775	323,627	184,607	215,031	207,154	7,877	271,384	157,601	39,744	52,243	27,006	
娯 楽	76	198,351	254,984	158,709	187,393	184,329	3,064	228,371	158,709	10,958	26,613	0	
協 同 組 合	85	233,121	239,802	217,070	227,125	223,566	3,559	232,900	213,251	5,996	6,902	3,819	
医 療	88	385,785	595,600	316,971	380,739	343,879	36,860	577,002	316,370	5,046	18,598	601	
社 会 保 険 ・ 福 祉	90	231,606	287,316	214,090	231,606	224,202	7,404	287,316	214,090	0	0	0	
教 育	91	348,070	377,001	297,228	348,070	341,711	6,359	377,001	297,228	0	0	0	
学 術 研 究 機 関	92	452,152	510,421	234,156	450,622	432,481	18,141	508,482	234,156	1,530	1,939	0	
L 一 括 分	L S	311,663	360,465	187,945	307,421	277,669	29,752	355,870	184,599	4,242	4,595	3,346	

第17表 現金給与総額

(事業所規模5～29人以上)

(単位：円)

産 業	業	現金給与総額			ま っ て 支 給 す る 給					特別に支払われた給与		
		計	男 子	女 子	計	所定内給与	超過労働給与	男 子	女 子	計	男 子	女 子
調 査 産 業 計	TL	282,222	348,627	184,233	247,395	233,118	14,277	300,710	168,722	34,827	47,917	15,511
調査産業計(サービス業除)	T	279,403	341,655	170,158	246,561	231,269	15,292	299,329	153,959	32,842	42,326	16,199
鉱 業	D	-	-	-	-	-	-	-	-	-	-	-
建 設 業	E	281,493	305,746	166,557	271,167	254,573	16,594	295,127	157,623	10,326	10,619	8,934
製 造 業	F	237,438	321,441	144,233	202,098	191,621	10,477	268,733	128,164	35,340	52,708	16,069
食 料 品 ・ た ば こ	12・13	173,622	262,888	123,592	155,021	150,005	5,016	230,184	112,896	18,601	32,704	10,696
織 維	14	-	-	-	-	-	-	-	-	-	-	-
衣 服	15	108,599	117,514	107,013	108,599	108,599	0	117,514	107,013	0	0	0
木 材	16	198,418	206,142	168,054	160,706	158,367	2,339	165,749	140,882	37,712	40,393	27,172
家 具	17	-	-	-	-	-	-	-	-	-	-	-
パ ル プ ・ 紙	18	156,543	402,229	123,991	154,601	154,418	183	399,524	122,150	1,942	2,705	1,841
出 版 ・ 印 刷	19	-	-	-	-	-	-	-	-	-	-	-
化 学	20	-	-	-	-	-	-	-	-	-	-	-
石 油 ・ 石 炭	21	-	-	-	-	-	-	-	-	-	-	-
プ ラ ス テ ィ ッ ク	22	475,602	607,714	267,209	287,632	273,714	13,918	373,489	152,202	187,970	234,225	115,007
ゴ ム	23	-	-	-	-	-	-	-	-	-	-	-
な め し 皮	24	-	-	-	-	-	-	-	-	-	-	-
窯 業 ・ 土 石	25	321,341	327,422	299,672	228,203	216,272	11,931	240,943	182,807	93,138	86,479	116,865
鉄 鋼	26	-	-	-	-	-	-	-	-	-	-	-
非 鉄 金 属	27	-	-	-	-	-	-	-	-	-	-	-
金 属 製 品	28	310,923	333,062	182,038	260,797	237,049	23,748	279,078	154,370	50,126	53,984	27,668
一 般 機 械	29	323,110	340,992	205,717	323,110	294,418	28,692	340,992	205,717	0	0	0
電 気 機 器	30	229,842	323,348	160,073	229,490	211,916	17,574	322,763	159,896	352	585	177
輸 送 用 機 器	31	-	-	-	-	-	-	-	-	-	-	-
精 密 機 器	32	-	-	-	-	-	-	-	-	-	-	-
武 器 ・ そ の 他	33・34	-	-	-	-	-	-	-	-	-	-	-
F 一 括 分	FS	347,454	401,679	175,386	286,227	274,199	12,028	326,461	158,557	61,227	75,218	16,829
電 気 ・ ガ ス ・ 熱 供 給 ・ 水 道 業	G	-	-	-	-	-	-	-	-	-	-	-
運 輸 ・ 通 信 業	H	310,999	319,907	248,547	287,938	244,430	43,508	293,994	245,477	23,061	25,913	3,070
卸 売 ・ 小 売 業 , 飲 食 店	I	283,726	367,449	169,315	242,497	232,034	10,463	308,221	152,683	41,229	59,228	16,632
金 融 ・ 保 険 業	J	296,352	537,674	220,687	247,153	238,872	8,281	431,601	189,320	49,199	106,073	31,367
不 動 産 業	K	183,972	325,327	103,460	149,970	147,283	2,687	242,648	97,184	34,002	82,679	6,276
サ ー ビ ス 業	L	290,350	375,419	212,454	249,800	238,449	11,351	306,019	198,322	40,550	69,400	14,132
自 動 車 整 備	3・77・7	378,800	419,485	193,401	214,388	197,711	16,677	229,715	144,541	164,412	189,770	48,860
旅 館	75	184,534	373,069	141,233	177,509	167,167	10,342	368,664	133,606	7,025	4,405	7,627
娯 楽	76	162,535	194,405	134,058	126,402	125,919	483	139,534	114,668	36,133	54,871	19,390
協 同 組 合	85	275,455	293,986	239,958	275,455	274,425	1,030	293,986	239,958	0	0	0
医 療	88	226,436	328,618	209,048	226,436	218,215	8,221	328,618	209,048	0	0	0
社 会 保 険 ・ 福 祉	90	225,391	258,942	220,513	212,423	208,713	3,710	238,887	208,576	12,968	20,055	11,937
教 育	91	433,951	505,239	341,791	329,009	319,199	9,810	332,682	324,260	104,942	172,557	17,531
学 術 研 究 機 関	92	-	-	-	-	-	-	-	-	-	-	-
L 一 括 分	LS	283,454	348,820	185,558	264,272	247,969	16,303	331,197	164,041	19,182	17,623	21,517

第18表 実労働時間数及び出勤日数

(事業所規模5人以上)

(単位：時間・日)

産 業	業	総実労働時間数			所定内労働時間数			所定外労働時間数			出 勤 日 数		
		計	男	子 女 子	計	男	子 女 子	計	男	子 女 子	計	男	子 女 子
調 査 産 業 計	TL	156.1	166.6	141.1	145.2	152.7	134.4	10.9	13.9	6.7	20.0	20.4	19.6
調査産業計(サービス業除)	T	157.3	168.0	139.7	145.6	153.7	132.2	11.7	14.3	7.5	20.3	20.7	19.7
鉱 業	D	-	-	-	-	-	-	-	-	-	-	-	-
建 設 業	E	161.8	163.3	152.6	151.7	152.4	147.5	10.1	10.9	5.1	20.4	20.4	20.4
製 造 業	F	159.7	170.4	147.6	145.4	151.5	138.6	14.3	18.9	9.0	19.5	20.0	19.0
食 料 品 ・ た ば こ	12・13	149.1	162.2	142.8	135.8	141.5	133.1	13.3	20.7	9.7	19.8	21.2	19.2
織 維	1 4	-	-	-	-	-	-	-	-	-	-	-	-
衣 服	1 5	158.3	174.3	156.1	154.5	168.3	152.6	3.8	6.0	3.5	20.4	21.7	20.3
木 材	1 6	164.0	165.5	155.7	152.1	151.8	154.1	11.9	13.7	1.6	20.2	20.1	21.2
家 具	1 7	-	-	-	-	-	-	-	-	-	-	-	-
パ ル プ ・ 紙	1 8	168.6	170.4	163.7	151.5	149.8	156.0	17.1	20.6	7.7	20.8	20.7	21.0
出 版 ・ 印 刷	1 9	175.0	193.3	139.8	155.3	167.4	132.1	19.7	25.9	7.7	21.2	21.4	20.9
化 学	2 0	-	-	-	-	-	-	-	-	-	-	-	-
石 油 ・ 石 炭	2 1	-	-	-	-	-	-	-	-	-	-	-	-
プ ラ ス テ ィ ッ ク	2 2	149.0	158.8	132.3	140.3	150.0	123.7	8.7	8.8	8.6	18.5	19.2	17.3
ゴ ム	2 3	157.4	159.7	144.9	151.3	153.7	138.7	6.1	6.0	6.2	19.2	19.3	18.8
な め し 皮	2 4	-	-	-	-	-	-	-	-	-	-	-	-
窯 業 ・ 土 石	2 5	157.6	160.1	146.1	144.8	146.6	136.3	12.8	13.5	9.8	18.4	18.5	18.1
鉄 鋼	2 6	-	-	-	-	-	-	-	-	-	-	-	-
非 鉄 金 属	2 7	-	-	-	-	-	-	-	-	-	-	-	-
金 属 製 品	2 8	166.5	173.5	142.7	149.8	154.0	135.4	16.7	19.5	7.3	19.2	19.6	18.1
一 般 機 械	2 9	163.9	173.7	141.5	151.9	158.8	136.2	12.0	14.9	5.3	19.6	20.3	18.1
電 気 機 器	3 0	163.5	173.7	151.9	145.0	150.2	139.1	18.5	23.5	12.8	18.6	19.1	18.1
輸 送 用 機 器	3 1	157.1	159.4	145.8	136.9	137.2	135.3	20.2	22.2	10.5	17.7	17.8	17.1
精 密 機 器	3 2	-	-	-	-	-	-	-	-	-	-	-	-
武 器 ・ そ の 他	33・34	-	-	-	-	-	-	-	-	-	-	-	-
F 一 括 分	F S	168.7	175.1	153.5	155.3	159.4	145.5	13.4	15.7	8.0	20.4	20.8	19.3
電 気 ・ ガ ス ・ 熱 供 給 ・ 水 道 業	G	152.6	155.7	133.2	140.2	142.1	128.1	12.4	13.6	5.1	18.8	18.9	18.3
運 輸 ・ 通 信 業	H	181.3	185.2	155.9	158.6	163.0	130.1	22.7	22.2	25.8	21.1	21.2	20.2
卸 売 ・ 小 売 業 , 飲 食 店	I	146.3	160.1	131.0	139.3	151.4	125.9	7.0	8.7	5.1	20.6	21.1	20.1
金 融 ・ 保 険 業	J	150.7	163.7	145.0	144.2	156.3	138.9	6.5	7.4	6.1	19.7	20.6	19.3
不 動 産 業	K	122.2	144.8	104.6	118.9	140.4	102.2	3.3	4.4	2.4	20.8	20.0	21.3
サ ー ビ ス 業	L	153.4	162.5	143.6	144.3	149.7	138.4	9.1	12.8	5.2	19.4	19.5	19.3
自 動 車 整 備	3・77・7	172.3	174.6	161.6	159.5	161.9	148.5	12.8	12.7	13.1	20.8	21.1	19.6
旅 館	7 5	163.5	177.8	154.5	157.4	169.1	150.0	6.1	8.7	4.5	21.3	21.9	20.8
娯 楽	7 6	135.7	138.7	133.4	134.3	136.8	132.4	1.4	1.9	1.0	19.8	19.5	20.1
協 同 組 合	8 5	151.5	145.7	164.4	150.0	145.3	160.4	1.5	0.4	4.0	20.2	19.7	21.4
医 療	8 8	162.8	171.2	160.5	154.4	158.9	153.2	8.4	12.3	7.3	21.2	21.2	21.2
社 会 保 険 ・ 福 祉	9 0	141.0	147.7	139.5	138.4	144.3	137.1	2.6	3.4	2.4	18.7	18.6	18.7
教 育	9 1	126.3	139.3	105.6	120.7	131.4	103.7	5.6	7.9	1.9	15.7	17.0	13.7
学 術 研 究 機 関	9 2	153.3	158.1	134.8	147.4	151.5	131.8	5.9	6.6	3.0	19.4	19.4	19.3
L 一 括 分	L S	166.3	174.9	149.2	151.4	156.3	141.7	14.9	18.6	7.5	20.3	20.2	20.3

第19表 実労働時間数及び出勤日数

(事業所規模30人以上)

(単位：時間・日)

産 業	業	総実労働時間数			所定内労働時間数			所定外労働時間数			出 勤 日 数		
		計	男	子 女 子	計	男	子 女 子	計	男	子 女 子	計	男	子 女 子
調 査 産 業 計	TL	152.0	161.9	138.0	139.3	146.4	129.3	12.7	15.5	8.7	19.5	19.7	19.2
調査産業計(サービス業除)	T	152.0	164.8	132.5	137.9	147.7	123.0	14.1	17.1	9.5	19.7	20.1	19.1
鉱 業	D	-	-	-	-	-	-	-	-	-	-	-	-
建 設 業	E	172.6	172.4	174.6	159.1	158.5	164.2	13.5	13.9	10.4	21.0	20.9	21.3
製 造 業	F	159.5	168.4	149.3	142.9	147.1	138.1	16.6	21.3	11.2	19.0	19.4	18.6
食 料 品 ・ た ば こ	12・13	151.1	164.1	145.2	133.6	135.9	132.5	17.5	28.2	12.7	19.3	21.2	18.5
織 維	14	-	-	-	-	-	-	-	-	-	-	-	-
衣 服	15	152.3	166.6	150.5	147.1	157.6	145.8	5.2	9.0	4.7	19.7	20.5	19.6
木 材	16	159.5	160.3	133.7	128.2	128.5	116.6	31.3	31.8	17.1	16.3	16.3	15.8
家 具	17	-	-	-	-	-	-	-	-	-	-	-	-
パ ル プ ・ 紙	18	168.2	170.1	153.6	149.4	149.4	149.3	18.8	20.7	4.3	20.7	20.7	20.2
出 版 ・ 印 刷	19	179.3	187.8	159.8	154.4	157.3	147.7	24.9	30.5	12.1	20.1	20.2	19.9
化 学	20	-	-	-	-	-	-	-	-	-	-	-	-
石 油 ・ 石 炭	21	-	-	-	-	-	-	-	-	-	-	-	-
プ ラ ス テ ィ ッ ク	22	158.2	159.0	156.7	147.6	149.0	145.0	10.6	10.0	11.7	18.8	18.8	18.9
ゴ ム	23	157.4	159.7	144.9	151.3	153.7	138.7	6.1	6.0	6.2	19.2	19.3	18.8
な め し 皮	24	-	-	-	-	-	-	-	-	-	-	-	-
窯 業 ・ 土 石	25	162.6	164.5	152.3	146.7	148.4	137.3	15.9	16.1	15.0	18.2	18.2	18.2
鉄 鋼	26	-	-	-	-	-	-	-	-	-	-	-	-
非 鉄 金 属	27	-	-	-	-	-	-	-	-	-	-	-	-
金 属 製 品	28	148.9	156.3	129.3	131.6	135.0	122.6	17.3	21.3	6.7	17.4	17.7	16.4
一 般 機 械	29	157.9	169.4	137.0	148.2	156.7	132.7	9.7	12.7	4.3	19.2	20.0	17.8
電 気 機 器	30	164.1	172.5	154.3	144.6	148.8	139.7	19.5	23.7	14.6	18.6	18.9	18.2
輸 送 用 機 器	31	153.4	156.0	141.4	132.4	133.1	129.2	21.0	22.9	12.2	16.7	16.9	16.1
精 密 機 器	32	-	-	-	-	-	-	-	-	-	-	-	-
武 器 ・ そ の 他	33・34	-	-	-	-	-	-	-	-	-	-	-	-
F 一 括 分	FS	168.0	173.7	155.8	151.8	154.6	145.7	16.2	19.1	10.1	19.9	20.4	19.0
電 気 ・ ガ ス ・ 熱 供 給 ・ 水 道 業	G	152.6	155.7	133.2	140.2	142.1	128.1	12.4	13.6	5.1	18.8	18.9	18.3
運 輸 ・ 通 信 業	H	169.9	175.7	134.0	148.1	154.3	109.7	21.8	21.4	24.3	20.0	20.2	19.4
卸 売 ・ 小 売 業 , 飲 食 店	I	121.6	140.6	107.3	115.1	131.9	102.5	6.5	8.7	4.8	20.0	20.6	19.5
金 融 ・ 保 険 業	J	146.5	152.5	142.3	136.6	148.8	128.2	9.9	3.7	14.1	19.8	19.9	19.8
不 動 産 業	K	142.5	159.5	112.3	137.3	153.7	108.3	5.2	5.8	4.0	20.6	21.7	18.5
サ ー ビ ス 業	L	152.0	155.3	147.9	142.2	143.3	140.8	9.8	12.0	7.1	19.0	18.8	19.3
自 動 車 整 備	3・77・7	107.4	112.5	73.0	93.5	97.3	68.2	13.9	15.2	4.8	12.2	12.6	9.9
旅 館	75	161.7	170.0	153.3	155.3	164.5	146.0	6.4	5.5	7.3	21.6	22.1	21.2
娯 楽	76	144.1	154.8	136.5	141.9	151.4	135.2	2.2	3.4	1.3	20.7	20.8	20.7
協 同 組 合	85	150.0	143.6	165.3	147.9	143.1	159.5	2.1	0.5	5.8	20.0	19.5	21.2
医 療	88	172.1	178.2	170.2	161.3	164.4	160.3	10.8	13.8	9.9	21.4	21.4	21.4
社 会 保 険 ・ 福 祉	90	148.9	148.7	148.9	144.9	144.5	145.0	4.0	4.2	3.9	19.3	18.6	19.5
教 育	91	117.6	126.6	101.9	112.5	119.6	100.1	5.1	7.0	1.8	14.9	15.7	13.4
学 術 研 究 機 関	92	153.3	158.1	134.8	147.4	151.5	131.8	5.9	6.6	3.0	19.4	19.4	19.3
L 一 括 分	LS	163.0	167.0	152.9	147.0	149.0	141.9	16.0	18.0	11.0	19.5	19.5	19.8

第20表 実労働時間数及び出勤日数

(事業所規模5～29人以上)

(単位：時間・日)

産 業	業	総実労働時間数			所定内労働時間数			所定外労働時間数			出 勤 日 数		
		計	男	子 女 子	計	男	子 女 子	計	男	子 女 子	計	男	子 女 子
調 査 産 業 計	TL	160.9	171.8	144.8	152.0	159.8	140.4	8.9	12.0	4.4	20.7	21.2	20.0
調査産業計(サービス業除)	T	162.8	171.2	148.0	153.6	159.7	142.8	9.2	11.5	5.2	21.0	21.3	20.4
鉱 業	D	-	-	-	-	-	-	-	-	-	-	-	-
建 設 業	E	154.3	156.5	143.7	146.6	147.8	140.7	7.7	8.7	3.0	20.0	20.0	20.0
製 造 業	F	160.3	176.4	142.4	152.8	164.5	139.8	7.5	11.9	2.6	21.0	21.6	20.3
食 料 品 ・ た ば こ	12・13	144.6	158.5	136.8	140.7	152.1	134.3	3.9	6.4	2.5	20.9	21.3	20.7
織 維	14	-	-	-	-	-	-	-	-	-	-	-	-
衣 服	15	175.2	190.3	172.6	175.2	190.3	172.6	0.0	0.0	0.0	22.5	24.0	22.2
木 材	16	166.4	168.7	157.4	164.6	166.5	157.0	1.8	2.2	0.4	22.3	22.4	21.7
家 具	17	-	-	-	-	-	-	-	-	-	-	-	-
パ ル プ ・ 紙	18	170.0	177.1	168.9	159.6	159.7	159.5	10.4	17.4	9.4	21.3	21.1	21.3
出 版 ・ 印 刷	19	-	-	-	-	-	-	-	-	-	-	-	-
化 学	20	-	-	-	-	-	-	-	-	-	-	-	-
石 油 ・ 石 炭	21	-	-	-	-	-	-	-	-	-	-	-	-
プ ラ ス テ ィ ッ ク	22	129.2	158.2	83.4	124.6	152.2	81.1	4.6	6.0	2.3	17.8	20.1	14.1
ゴ ム	23	-	-	-	-	-	-	-	-	-	-	-	-
な め し 皮	24	-	-	-	-	-	-	-	-	-	-	-	-
窯 業 ・ 土 石	25	148.8	151.7	138.5	141.5	143.3	135.1	7.3	8.4	3.4	18.9	19.1	18.1
鉄 鋼	26	-	-	-	-	-	-	-	-	-	-	-	-
非 鉄 金 属	27	-	-	-	-	-	-	-	-	-	-	-	-
金 属 製 品	28	197.6	199.4	186.9	181.9	182.6	177.6	15.7	16.8	9.3	22.5	22.4	23.4
一 般 機 械	29	183.9	184.2	181.5	164.4	163.9	167.6	19.5	20.3	13.9	21.0	20.9	21.2
電 気 機 器	30	158.0	185.2	137.8	147.4	163.4	135.5	10.6	21.8	2.3	18.7	20.7	17.2
輸 送 用 機 器	31	-	-	-	-	-	-	-	-	-	-	-	-
精 密 機 器	32	-	-	-	-	-	-	-	-	-	-	-	-
武 器 ・ そ の 他	33・34	-	-	-	-	-	-	-	-	-	-	-	-
F 一 括 分	F S	170.3	177.7	146.7	163.0	168.7	145.0	7.3	9.0	1.7	21.4	21.7	20.4
電 気 ・ ガ ス ・ 熱 供 給 ・ 水 道 業	G	-	-	-	-	-	-	-	-	-	-	-	-
運 輸 ・ 通 信 業	H	197.6	198.6	190.8	173.6	175.2	162.7	24.0	23.4	28.1	22.6	22.7	21.4
卸 売 ・ 小 売 業 , 飲 食 店	I	159.8	168.0	148.6	152.5	159.3	143.3	7.3	8.7	5.3	21.0	21.3	20.5
金 融 ・ 保 険 業	J	153.8	177.1	146.4	149.7	165.3	144.8	4.1	11.8	1.6	19.6	21.4	19.0
不 動 産 業	K	114.9	135.6	103.1	112.3	132.1	101.0	2.6	3.5	2.1	20.8	19.0	21.9
サ ー ビ ス 業	L	155.6	174.5	138.2	147.4	160.4	135.5	8.2	14.1	2.7	20.0	20.8	19.2
自 動 車 整 備	3・77・7	174.7	177.1	164.1	162.0	164.5	150.8	12.7	12.6	13.3	21.1	21.4	19.9
旅 館	75	166.4	212.7	155.7	160.7	189.8	154.0	5.7	22.9	1.7	20.6	21.2	20.5
娯 楽	76	124.7	120.0	128.8	124.3	119.8	128.3	0.4	0.2	0.5	18.7	18.0	19.2
協 同 組 合	85	154.2	149.5	163.2	153.6	149.4	161.8	0.6	0.1	1.4	20.6	20.0	21.6
医 療	88	138.8	140.3	138.6	136.6	134.7	137.0	2.2	5.6	1.6	20.6	20.4	20.6
社 会 保 険 ・ 福 祉	90	134.8	146.5	133.1	133.3	144.2	131.7	1.5	2.3	1.4	18.3	18.6	18.2
教 育	91	143.3	167.6	111.9	136.7	157.6	109.7	6.6	10.0	2.2	17.4	19.9	14.2
学 術 研 究 機 関	92	-	-	-	-	-	-	-	-	-	-	-	-
L 一 括 分	L S	170.3	186.5	146.0	156.8	167.0	141.6	13.5	19.5	4.4	21.1	21.4	20.8

第21表 常用労働者数

(事業所規模5人以上)

(単位:人)

産 業	業	本 月 末 常 用 労 働 者 数						本月中の増加常用労働者数			本月中の減少常用労働者数		
		計	うちパート	男	子	うちパート	女	子	うちパート	計	男	子	女
調 査 産 業 計	TL	706,920	144,082	418,526	31,033	288,394	113,049	9,976	5,314	4,662	12,107	5,394	6,713
調査産業計(サービス業除)	T	497,842	109,096	309,302	23,631	188,540	85,465	6,330	3,113	3,217	10,151	4,517	5,634
鉱 業	D	-	-	-	-	-	-	-	-	-	-	-	-
建 設 業	E	74,736	2,354	63,820	556	10,916	1,798	603	473	130	1,209	1,193	16
製 造 業	F	139,280	19,187	74,166	2,495	65,114	16,692	1,494	512	982	2,643	774	1,869
食 料 品 ・ た ば こ	12・13	35,130	12,348	11,468	1,899	23,662	10,449	315	112	203	952	279	673
織 維	1 4	-	-	-	-	-	-	-	-	-	-	-	-
衣 服	1 5	10,893	2,149	1,326	26	9,567	2,123	5	0	5	21	0	21
木 材	1 6	1,512	29	1,293	4	219	25	0	0	0	21	21	0
家 具	1 7	-	-	-	-	-	-	-	-	-	-	-	-
パ ル プ ・ 紙	1 8	4,417	50	3,195	4	1,222	46	31	2	29	11	11	0
出 版 ・ 印 刷	1 9	8,133	690	5,335	54	2,798	636	3	0	3	1	1	0
化 学	2 0	-	-	-	-	-	-	-	-	-	-	-	-
石 油 ・ 石 炭	2 1	-	-	-	-	-	-	-	-	-	-	-	-
プ ラ ス テ ィ ッ ク	2 2	5,994	834	3,785	31	2,209	803	18	9	9	53	19	34
ゴ ム	2 3	2,520	151	2,118	0	402	151	20	20	0	4	4	0
な め し 皮	2 4	-	-	-	-	-	-	-	-	-	-	-	-
窯 業 ・ 土 石	2 5	4,393	301	3,635	170	758	131	53	47	6	100	72	28
鉄 鋼	2 6	-	-	-	-	-	-	-	-	-	-	-	-
非 鉄 金 属	2 7	-	-	-	-	-	-	-	-	-	-	-	-
金 属 製 品	2 8	5,549	219	4,282	35	1,267	184	84	54	30	18	6	12
一 般 機 械	2 9	7,432	595	5,180	57	2,252	538	107	107	0	19	18	1
電 気 機 器	3 0	32,789	950	17,349	48	15,440	902	805	113	692	1,213	152	1,061
輸 送 用 機 器	3 1	6,187	21	5,107	0	1,080	21	16	11	5	114	108	6
精 密 機 器	3 2	-	-	-	-	-	-	-	-	-	-	-	-
武 器 ・ そ の 他	33・34	-	-	-	-	-	-	-	-	-	-	-	-
F 一 括 分	F S	14,331	850	10,093	167	4,238	683	37	37	0	116	83	33
電 気 ・ ガ ス ・ 熱 供 給 ・ 水 道 業	G	5,453	256	4,731	53	722	203	786	710	76	742	625	117
運 輸 ・ 通 信 業	H	68,801	7,313	59,524	3,626	9,277	3,687	816	639	177	758	734	24
卸 売 ・ 小 売 業 , 飲 食 店	I	193,714	77,077	101,798	16,575	91,916	60,502	2,255	652	1,603	4,084	1,144	2,940
金 融 ・ 保 険 業	J	13,562	1,751	4,271	75	9,291	1,676	346	119	227	690	25	665
不 動 産 業	K	2,296	1,158	992	251	1,304	907	30	8	22	25	22	3
サ ー ビ ス 業	L	209,078	34,986	109,224	7,402	99,854	27,584	3,646	2,201	1,445	1,956	877	1,079
自 動 車 整 備	3・77・7	6,316	73	5,186	0	1,130	73	586	453	133	25	2	23
旅 館	7 5	13,277	4,780	5,114	337	8,163	4,443	62	44	18	133	71	62
娯 楽	7 6	10,727	5,226	4,725	2,049	6,002	3,177	335	305	30	292	224	68
協 同 組 合	8 5	6,321	193	4,352	97	1,969	96	16	16	0	32	16	16
医 療	8 8	34,239	5,191	7,600	516	26,639	4,675	370	214	156	572	27	545
社 会 保 険 ・ 福 祉	9 0	15,719	2,031	2,760	197	12,959	1,834	149	9	140	58	2	56
教 育	9 1	42,920	4,499	26,224	2,008	16,696	2,491	1,402	744	658	312	201	111
学 術 研 究 機 関	9 2	3,210	429	2,539	96	671	333	45	45	0	73	55	18
L 一 括 分	L S	76,349	12,564	50,724	2,102	25,625	10,462	681	371	310	459	279	180

第 2 2 表 常 用 労 働 者 数

(事業所規模 30人以上)

(単位:人)

産 業	業	本 月 末 常 用 労 働 者 数						本 月 中 の 増 加 常 用 労 働 者 数			本 月 中 の 減 少 常 用 労 働 者 数		
		計	うちパート	男	子	うちパート	女	子	うちパート	計	男	子	女
調 査 産 業 計	TL	379,126	76,701	222,789	18,369	156,337	58,332	6,239	3,320	2,919	7,092	3,343	3,749
調 査 産 業 計 (サ ー ビ ス 業 除)	T	255,173	58,376	154,485	13,107	100,688	45,269	4,138	2,287	1,851	5,586	2,649	2,937
鉱 業	D	-	-	-	-	-	-	-	-	-	-	-	-
建 設 業	E	30,739	127	27,555	0	3,184	127	264	134	130	117	101	16
製 造 業	F	103,743	11,574	55,301	1,777	48,442	9,797	1,206	338	868	1,724	616	1,108
食 料 品 ・ た ば こ	12・13	24,096	7,956	7,528	1,276	16,568	6,680	228	56	172	784	148	636
織 維	14	-	-	-	-	-	-	-	-	-	-	-	-
衣 服	15	8,006	403	890	26	7,116	377	5	0	5	21	0	21
木 材	16	521	0	505	0	16	0	0	0	0	1	1	0
家 具	17	-	-	-	-	-	-	-	-	-	-	-	-
パ ル プ ・ 紙	18	3,505	40	3,090	4	415	36	2	2	0	11	11	0
出 版 ・ 印 刷	19	4,822	215	3,348	54	1,474	161	3	0	3	1	1	0
化 学	20	-	-	-	-	-	-	-	-	-	-	-	-
石 油 ・ 石 炭	21	-	-	-	-	-	-	-	-	-	-	-	-
プ ラ ス テ ィ ッ ク	22	4,079	403	2,613	31	1,466	372	18	9	9	53	19	34
ゴ ム	23	2,520	151	2,118	0	402	151	20	20	0	4	4	0
な め し 皮	24	-	-	-	-	-	-	-	-	-	-	-	-
窯 業 ・ 土 石	25	2,795	264	2,385	150	410	114	33	27	6	100	72	28
鉄 鋼	26	-	-	-	-	-	-	-	-	-	-	-	-
非 鉄 金 属	27	-	-	-	-	-	-	-	-	-	-	-	-
金 属 製 品	28	3,539	219	2,573	35	966	184	48	36	12	18	6	12
一 般 機 械	29	5,708	595	3,679	57	2,029	538	27	27	0	13	12	1
電 気 機 器	30	29,129	861	15,642	34	13,487	827	769	113	656	505	151	354
輸 送 用 機 器	31	5,201	12	4,272	0	929	12	16	11	5	114	108	6
精 密 機 器	32	-	-	-	-	-	-	-	-	-	-	-	-
武 器 ・ そ の 他	33・34	-	-	-	-	-	-	-	-	-	-	-	-
F 一 括 分	FS	9,822	455	6,658	110	3,164	345	37	37	0	99	83	16
電 気 ・ ガ ス ・ 熱 供 給 ・ 水 道 業	G	5,453	256	4,731	53	722	203	786	710	76	742	625	117
運 輸 ・ 通 信 業	H	40,620	6,870	34,877	3,338	5,743	3,532	816	639	177	497	473	24
卸 売 ・ 小 売 業 , 飲 食 店	I	68,349	37,920	29,318	7,811	39,031	30,109	933	408	525	2,256	787	1,469
金 融 ・ 保 険 業	J	5,676	1,450	2,325	75	3,351	1,375	125	50	75	225	25	200
不 動 産 業	K	593	179	378	53	215	126	8	8	0	25	22	3
サ ー ビ ス 業	L	123,953	18,325	68,304	5,262	55,649	13,063	2,101	1,033	1,068	1,506	694	812
自 動 車 整 備	3・77・7	222	2	193	0	29	2	0	0	0	2	2	0
旅 館	75	8,271	1,928	4,179	337	4,092	1,591	62	44	18	133	71	62
娯 楽	76	6,083	2,022	2,509	807	3,574	1,215	163	133	30	213	145	68
協 同 組 合	85	3,939	193	2,787	97	1,152	96	16	16	0	32	16	16
医 療	88	24,669	3,619	6,116	339	18,553	3,280	193	37	156	342	27	315
社 会 保 険 ・ 福 祉	90	6,848	596	1,638	60	5,210	536	74	9	65	44	2	42
教 育	91	28,420	4,106	17,986	2,008	10,434	2,098	1,103	451	652	312	201	111
学 術 研 究 機 関	92	3,210	429	2,539	96	671	333	45	45	0	73	55	18
L 一 括 分	LS	42,291	5,430	30,357	1,518	11,934	3,912	445	298	147	355	175	180

第23表 常用労働者数

(事業所規模5～29人以上)

(単位：人)

産 業	業	本 月 末 常 用 労 働 者 数						本月中の増加常用労働者数			本月中の減少常用労働者数		
		計	うちパート	男	子	うちパート	女	子	うちパート	計	男	子	女
調 査 産 業 計	TL	327,794	67,381	195,737	12,664	132,057	54,717	3,737	1,994	1,743	5,015	2,051	2,964
調査産業計(サービス業除)	T	242,669	50,720	154,817	10,524	87,852	40,196	2,192	826	1,366	4,565	1,868	2,697
鉱 業	D	-	-	-	-	-	-	-	-	-	-	-	-
建 設 業	E	43,997	2,227	36,265	556	7,732	1,671	339	339	0	1,092	1,092	0
製 造 業	F	35,537	7,613	18,865	718	16,672	6,895	288	174	114	919	158	761
食 料 品 ・ た ば こ	12・13	11,034	4,392	3,940	623	7,094	3,769	87	56	31	168	131	37
織 維	14	-	-	-	-	-	-	-	-	-	-	-	-
衣 服	15	2,887	1,746	436	0	2,451	1,746	0	0	0	0	0	0
木 材	16	991	29	788	4	203	25	0	0	0	20	20	0
家 具	17	-	-	-	-	-	-	-	-	-	-	-	-
パ ル プ ・ 紙	18	912	10	105	0	807	10	29	0	29	0	0	0
出 版 ・ 印 刷	19	-	-	-	-	-	-	-	-	-	-	-	-
化 学	20	-	-	-	-	-	-	-	-	-	-	-	-
石 油 ・ 石 炭	21	-	-	-	-	-	-	-	-	-	-	-	-
プ ラ ス テ ィ ッ ク	22	1,915	431	1,172	0	743	431	0	0	0	0	0	0
ゴ ム	23	-	-	-	-	-	-	-	-	-	-	-	-
な め し 皮	24	-	-	-	-	-	-	-	-	-	-	-	-
窯 業 ・ 土 石	25	1,598	37	1,250	20	348	17	20	20	0	0	0	0
鉄 鋼	26	-	-	-	-	-	-	-	-	-	-	-	-
非 鉄 金 属	27	-	-	-	-	-	-	-	-	-	-	-	-
金 属 製 品	28	2,010	0	1,709	0	301	0	36	18	18	0	0	0
一 般 機 械	29	1,724	0	1,501	0	223	0	80	80	0	6	6	0
電 気 機 器	30	3,660	89	1,707	14	1,953	75	36	0	36	708	1	707
輸 送 用 機 器	31	-	-	-	-	-	-	-	-	-	-	-	-
精 密 機 器	32	-	-	-	-	-	-	-	-	-	-	-	-
武 器 ・ そ の 他	33・34	-	-	-	-	-	-	-	-	-	-	-	-
F 一 括 分	F S	4,509	395	3,435	57	1,074	338	0	0	0	17	0	17
電 気 ・ ガ ス ・ 熱 供 給 ・ 水 道 業	G	-	-	-	-	-	-	-	-	-	-	-	-
運 輸 ・ 通 信 業	H	28,181	443	24,647	288	3,534	155	0	0	0	261	261	0
卸 売 ・ 小 売 業 , 飲 食 店	I	125,365	39,157	72,480	8,764	52,885	30,393	1,322	244	1,078	1,828	357	1,471
金 融 ・ 保 険 業	J	7,886	301	1,946	0	5,940	301	221	69	152	465	0	465
不 動 産 業	K	1,703	979	614	198	1,089	781	22	0	22	0	0	0
サ ー ビ ス 業	L	85,125	16,661	40,920	2,140	44,205	14,521	1,545	1,168	377	450	183	267
自 動 車 整 備	3・77・7	6,094	71	4,993	0	1,101	71	586	453	133	23	0	23
旅 館	75	5,006	2,852	935	0	4,071	2,852	0	0	0	0	0	0
娯 楽	76	4,644	3,204	2,216	1,242	2,428	1,962	172	172	0	79	79	0
協 同 組 合	85	2,382	0	1,565	0	817	0	0	0	0	0	0	0
医 療	88	9,570	1,572	1,484	177	8,086	1,395	177	177	0	230	0	230
社 会 保 険 ・ 福 祉	90	8,871	1,435	1,122	137	7,749	1,298	75	0	75	14	0	14
教 育	91	14,500	393	8,238	0	6,262	393	299	293	6	0	0	0
学 術 研 究 機 関	92	-	-	-	-	-	-	-	-	-	-	-	-
L 一 括 分	L S	34,058	7,134	20,367	584	13,691	6,550	236	73	163	104	104	0

第24表 事業所規模，就業形態，産業別常用労働者1人平均月間現金給与額，実労働時間数，出勤日数，常用労働者数

(事業所規模5人以上)

(単位：円，時間，日，人)

就業形態・産業		現金給与額				労働時間			出勤日数	常用労働者			
		現金給与総額	きまって支給する給与	所定内給与	特別に支払われた給与	総実労働時間数	所定内労働時間数	所定外労働時間数		前月末労働者数	増加労働者数	減少労働者数	本月末労働者数
一般労働者	調査産業計	344,330	303,953	282,028	40,377	167.9	155.5	12.4	20.3	566,077	5,029	8,369	562,838
	製造業	270,371	246,648	221,302	23,723	163.1	148.3	14.8	19.6	120,807	1,238	1,961	120,093
	卸売・小売・飲食店	417,066	323,878	307,789	93,188	173.7	163.6	10.1	21.2	118,071	260	1,694	116,637
	サービス業	349,216	325,719	306,085	23,497	163.7	153.4	10.3	19.8	173,733	1,732	1,466	174,092
パートタイム労働者	調査産業計	96,691	94,700	89,928	1,991	109.9	104.7	5.2	19.0	142,974	4,947	3,738	144,082
	製造業	107,310	104,887	97,583	2,423	138.7	127.6	11.1	19.3	19,622	256	682	19,187
	卸売・小売・飲食店	87,276	85,502	82,949	1,774	104.6	102.3	2.3	19.8	77,472	1,995	2,390	77,077
	サービス業	106,161	104,040	100,810	2,121	101.7	98.4	3.3	17.3	33,655	1,914	490	34,986

(事業所規模30人以上)

(単位：円，時間，日，人)

就業形態・産業		現金給与額				労働時間			出勤日数	常用労働者			
		現金給与総額	きまって支給する給与	所定内給与	特別に支払われた給与	総実労働時間数	所定内労働時間数	所定外労働時間数		前月末労働者数	増加労働者数	減少労働者数	本月末労働者数
一般労働者	調査産業計	357,479	319,340	293,619	38,139	164.5	150.7	13.8	19.8	303,397	3,414	4,485	302,425
	製造業	267,750	250,300	221,221	17,450	160.8	144.4	16.4	19.1	92,368	970	1,177	92,169
	卸売・小売・飲食店	560,193	370,196	349,551	189,997	168.8	158.4	10.4	20.9	31,019	225	815	30,429
	サービス業	357,847	350,964	327,478	6,883	160.6	149.9	10.7	19.5	105,882	717	1,063	105,628
パートタイム労働者	調査産業計	94,752	93,632	86,061	1,120	102.7	94.3	8.4	18.4	76,582	2,825	2,607	76,701
	製造業	121,950	119,613	108,026	2,337	148.9	131.0	17.9	18.4	11,893	236	547	11,574
	卸売・小売・飲食店	74,076	72,601	69,030	1,475	83.7	80.4	3.3	19.3	38,653	708	1,441	37,920
	サービス業	110,353	110,255	105,694	98	101.5	96.9	4.6	16.4	17,476	1,384	443	18,325

毎月勤労統計調査の説明

1 調査の目的

この調査は、統計法に基づく指定統計であって、賃金、労働時間及び雇用について、宮城県における毎月の変動を明らかにすることを目的としている。

2 調査の対象

この調査は、日本標準産業分類にいう「鉱業」、「建設業」、「製造業」、「電気・ガス・熱供給・水道業」、「運輸、通信業」、「卸売・小売業、飲食店」、「金融・保険業」、「不動産業」、「サービス業」に属し、常時5人以上の常用労働者を雇用する県内全事業所の中から厚生労働大臣が指定（産業及び規模別に無作為抽出）した約670事業所、労働者約90,000人について調査を行っている。

3 調査事項の定義

(1) 現金給与額

「現金給与総額」とは、所得税、社会保険料、組合費等を差し引く以前の総額のこと、「きまって支給する給与」と「特別に支払われた給与の合計額である。

「きまって支給する給与」とは、基本給、家族手当、超過勤務手当などのように労働協約、就業規則等によってあらかじめ定められている支給条件、算定方法によって支給される給与である。

「超過労働給与」とは、超過勤務手当、休日出勤手当、宿日直手当などである。

「所定内給与」とは、「きまって支給する給与」から「超過労働給与」を除いたものである。

「特別に支払われた給与」とは、ボーナス、ベースアップの差額追及分、3ヶ月を超える期間で算定される手当、一時的、突発的理由により支給される給与などである。

(2) 出勤日数

調査期間中に労働者が実際に出勤した日数のことである。事業所に出勤しない日は有給でも出勤日にはならないが、1日のうち1時間でも就業すれば出勤日となる。

(3) 実労働時間

「総実労働時間」とは、「所定内労働時間」と「所定外労働時間」の合計である。

「所定内労働時間」とは、事業所の就業規則等で定められた始業時刻と終業時刻の間の休憩時間を除いた実際に労働した時間である。

「所定外労働時間」とは、早出、残業、臨時の呼出し、休日出勤等の労働時間である。

(4) 常用労働者

「常用労働者」とは、期間を定めず又は1ヶ月を超える期間を定めて雇われている人や、日々又は1ヶ月以内の期間を定めて雇われている人のうち前2ヶ月の各月にそれぞれ18日以上雇われた人である。

「パートタイム労働者」とは、1日の所定労働時間が一般労働者より短い人は又は一般労働者と1日の労働時間が同じでも1週の所定労働日数の少ない人である。

4 調査結果の算定

調査結果の数値は、調査事業所からの報告をもとにして本県の規模5人以上のすべての事業所に対応するよう復元して算定したものである。

< 調査結果の公表について >

毎月勤労統計調査の規則の改正に伴い、パートタイム労働者の調査項目が追加されたことにより、平成5年1月分から就業形態別の統計表を追加した。

しかし、当分の間は実数のみを公表する。

統計表第15表から第23表の製造業及びサービス業の中分類については、次のとおり略称で表示しています。

略称	製造業・サービス業中分類	略称	製造業・サービス業中分類
(製造業)		一般機械	一般機械器具製造業
食料品・たばこ	食料品・飲料・飼料・たばこ製造業	電気機器	電気機械器具製造業
織	繊維工業(衣服・その他の繊維製品を除く)	輸送用機器	輸送用機械器具製造業
衣	衣服・その他の繊維製品製造業	精密機器	精密機械器具製造業
木	木材, 木製品製造業(家具を除く)	武器・その他	武器製造業・その他の製造業
家	家具・装備品製造業	F 一括分	製造業中分類の表章産業以外を一括表示した
パルプ・紙	パルプ・紙・紙加工品製造業	(サービス業)	
出版・印刷	出版・印刷・同関連産業	自動車整備	駐車場・自動車整備・その他修理
化学	化学工業	旅館	旅館・その他の宿泊所
石油・石炭	石油製品・石油製品製造業	娯楽	娯楽業(映画業を除く)
プラスチック	プラスチック製品製造業	協同組合	協同組合(他に分類されないもの)
ゴム	ゴム製品製造業	医療	医療業
なめし皮	なめし皮・同製品・毛皮製造業	社会保険・福祉	社会保険・社会福祉
窯業・土石	窯業・土石製品製造業	L 一括分	サービス業中分類の表章産業以外を一括表示した
鉄	鉄鋼業		
非鉄金属	非鉄金属製造業		
金属製品	金属製品製造業		

マイキン 『毎勤』 毎月勤労統計調査とは

どんな調査？

大正年間に始まり，約 80 年の歴史を持つ，我が国の労働及び経済に関する基本的な，非常に重要な統計の一つです。

労働者の雇用，給与及び労働時間の毎月の変動を明らかにすることが目的です。

こんなことに使われています

雇用保険基本手当，労働者災害補償（休業補償）の額の改定の基礎になります。

最低賃金の決定の基礎資料になります。

未払い賃金の立替払いの最高限度額の決定の参考になります。

国民所得や県民所得の推計に使われます。

景気動向の早期判断資料として使われます。

労使間における労働時間，給与等の改定の基礎資料として使われます。

あらゆる労働・経済問題の資料とされています。

日本の労働事情の海外への紹介，国連への報告など，様々な分野で活用されています。

この毎月勤労統計調査についてのお問い合わせは，
下記へお願いします。

〒980-8570

仙台市青葉区本町三丁目8番1号

宮城県企画部統計課 労働教育班

電話 (022) 211-2459

宮城県ホームページ（みやぎの統計）

<http://www.pref.miyagi.jp/toukei/>

厚生労働省ホームページ（全国調査結果）

<http://www.mhlw.go.jp/>