
みやぎの雇用と賃金

毎月勤労統計調査地方調査結果

平成17(2005)年12月分
(平成12年基準)

宮城県企画部

利用に当たって

1. この月報の利用に当たっては、次項以下の他、表章産業の変更について及び22頁に記載している調査の説明に留意の上、御活用願います。
2. この月報の記述中、規模5人以上(又は規模30人以上)としている箇所は、事業所規模5人以上(又は事業所規模30人以上)と読み替えて使用願います。
3. 調査結果の概要は、主として規模30人以上の事業所の動向を記述しています。
4. 調査結果の概要は特記しない限り、調査産業計の数値となります。
5. 増減率は指数による算出値で使用願います。(実数により算定した結果と一致しない場合があります。)
6. 指数及び比率等の算出は、次のとおりです。
 - 1) 実質賃金指数 = {名目賃金指数 ÷ 消費者物価指数(持家の帰属家賃を除く総合)(総務省統計局調べ: 仙台市分)} × 100
 - 2) 入職率 = 調査期間中の増加常用労働者数 ÷ 前調査期間末常用労働者総数 × 100
 - 3) 離職率 = 調査期間中の減少常用労働者数 ÷ 前調査期間末常用労働者総数 × 100
 - 4) パートタイム労働者比率 = パートタイム労働者数 ÷ 常用労働者総数
7. 統計表の「調査産業計」の結果は、調査事業所が少ないために公表できない産業(表示)を含めて算定しています。
8. 統計表8表以下の「-」は一括表示している箇所を示し、「…」は調査を行っていない箇所を示しています。
9. 平成16年1月に調査事業所の抽出替えを行っています。なお、抽出替えに伴うギャップを修正するため、指数及びその増減率を過去に遡って改訂しています。また、実数についてはギャップ修正を行っておりませんので、実数で時系列比較を行う場合には抽出替えに伴い調査対象事業所が変更となっていることなどから注意が必要です。

< 表章産業の変更について >

改訂後の日本標準産業分類に基づく集計について

毎月勤労統計調査においては、平成17年1月分の調査結果から、平成14年3月に改訂された日本標準産業分類(以下「新産業分類」という。)に基づく集計結果を公表しています。

新産業分類に基づく集計結果ご利用にあたっての注意点

新産業分類に基づく集計結果については、分類内容の変更がなかった鉱業、建設業、電気・ガス・熱供給・水道業については過去の指数と接続していますが、新設された産業及び分類内容の変更された産業については指数が作成できないため接続していません。

ただし、平成15年以前と産業の範囲としては厳密には接続しない調査産業計及び製造業の指数については、再集計結果を使用して基準値を推計し、指数の修正を行った上で接続を図っています。

また、前年(同月)比については、原則として指数を用いて計算していますが、指数が作成できない産業においては実数により計算しています。

- 目 次 -

結果の概要

1 賃金の動き	1	第10表 実労働時間数及び出勤日数(規模5人以上)	13
2 労働時間の動き	2	第11表 実労働時間数及び出勤日数(規模30人以上)	14
3 雇用の動き	3	第12表 常用労働者数(規模5人以上)	15

統計表

表 - 1 1人平均月間現金給与額	4	第13表 常用労働者数(規模30人以上)	16
表 - 2 1人平均月間実労働時間数・出勤日数	5	第14表 事業所規模,就業形態,産業別常用労働者1人平均 月間現金給与額,実労働時間数,出勤日数,常用労働者数	17
表 - 3 常用労働者数	6	<旧産業分類に基づく平成15年以前年平均指数表(参考)>	18
第1表 名目賃金指数(現金給与総額)	7	毎月勤労統計調査地方調査の説明	22
第2表 名目賃金指数(きまって支給する給与)			
第3表 実質賃金指数(現金給与総額)	8		
第4表 実質賃金指数(きまって支給する給与)			
第5表 総実労働時間指数	9		
第6表 所定外労働時間指数			
第7表 雇用指数	10		
第8表 現金給与総額(規模5人以上)	11		
第9表 現金給与総額(規模30人以上)	12		

平成17年(2005)年12月分結果の概要

1 賃金の動き

12月の1人平均現金給与総額は、規模30人以上で58万7505円、前年同月と比べ9.0%増(規模5人以上では51万2303円、前年同月と比べ0.1%減)となりました。

このうち、きまって支給する給与は25万4397円、前年同月と比べ3.2%増(同24万3211円、3.4%減)となり、特別に支払われた給与は33万3108円で13.9%増(同26万9092円、3.1%増)となりました。

実質賃金指数では、現金給与総額が前年同月と比べ9.9%の増、このうちきまって支給する給与は4.0%の増となりました。

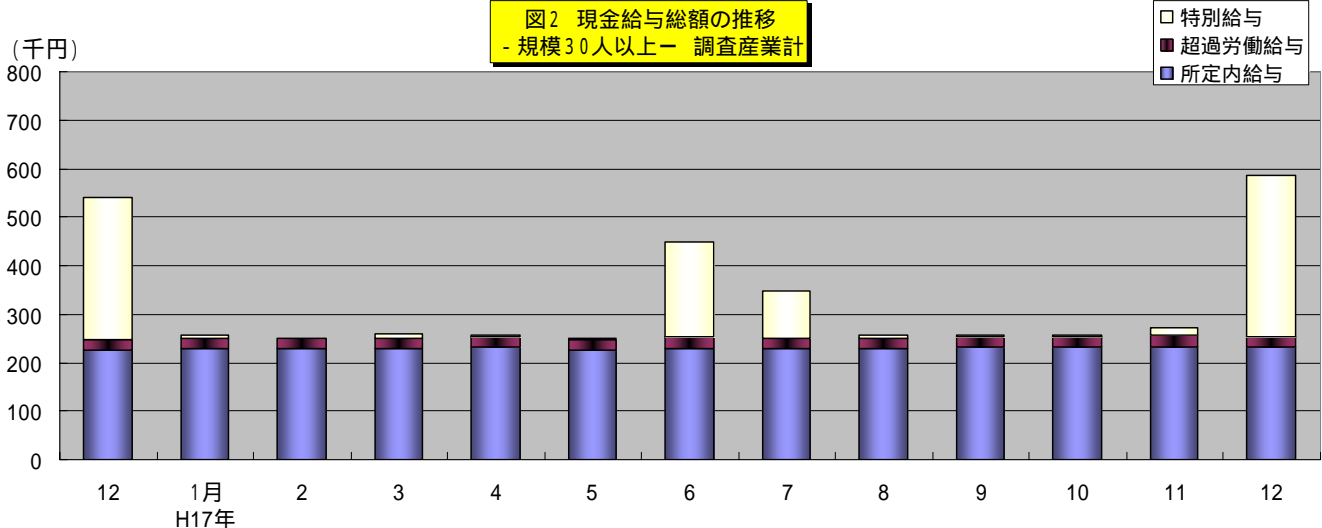
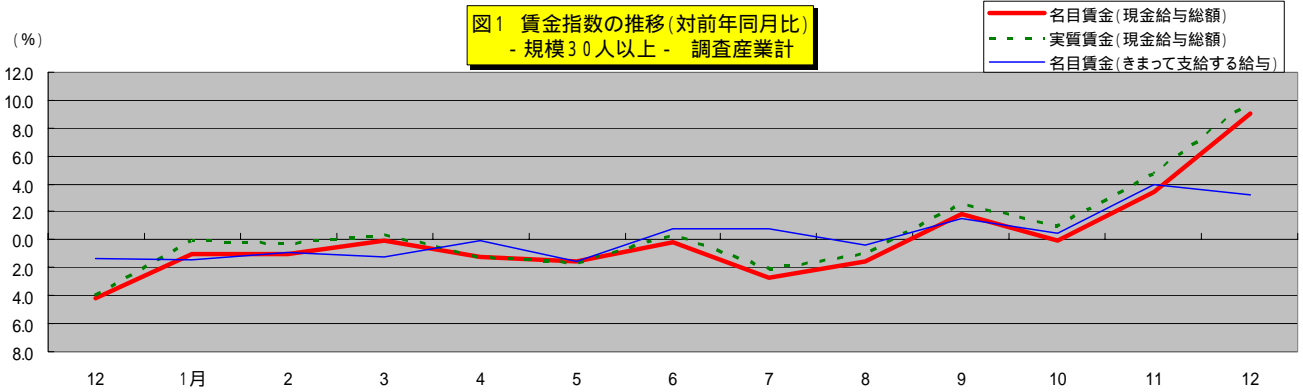
第1表 賃金 - 調査産業計 -

1人平均月間		規模5人以上			規模30人以上			
		当月値	対前月比(%)	対前年同月比(%)	当月値	対前月比(%)	対前年同月比(%)	
現金給与総額	実数(円)	512,303		0.1	587,505		9.0	
	名目賃金指数	165.3			181.2			
きまって支給する給与	実数(円)	243,211		0.1	254,397		3.2	
	名目賃金指数	97.5		3.4	97.9		0.5	
所定内給与	実数(円)	224,622		-	231,922		2.7	
超過労働給与	実数(円)	18,589		3.9	22,475		8.7	
特別に支払われた給与	実数(円)	269,092		3.1	333,108		13.9	
実質賃金	現金給与総額	指数	170.2	99.0	0.7	186.6	115.2	9.9
	きまって支給する給与	指数	100.4	0.2	2.6	100.8	0.6	4.0

の箇所は、実数による増減率を掲載しています。

注) 図1の平成16年各月の対前年同月比については改訂をしていないため、旧集計の数値を使用しています。

また、図2については新産業分類に基づき再集計した実数を使用していますので、過去に公表している数値とは一致しないため使用に当たっては注意が必要です。



2 労働時間の動き

12月の総実労働時間数は、規模30人以上で152.2時間、前年同月比は0.4%増(規模5人以上では154.5時間、0.8%増)となりました。

このうち、所定内労働時間は140.1時間、前年同月比0.1%増(同144.0時間、1.1%増)となりました。

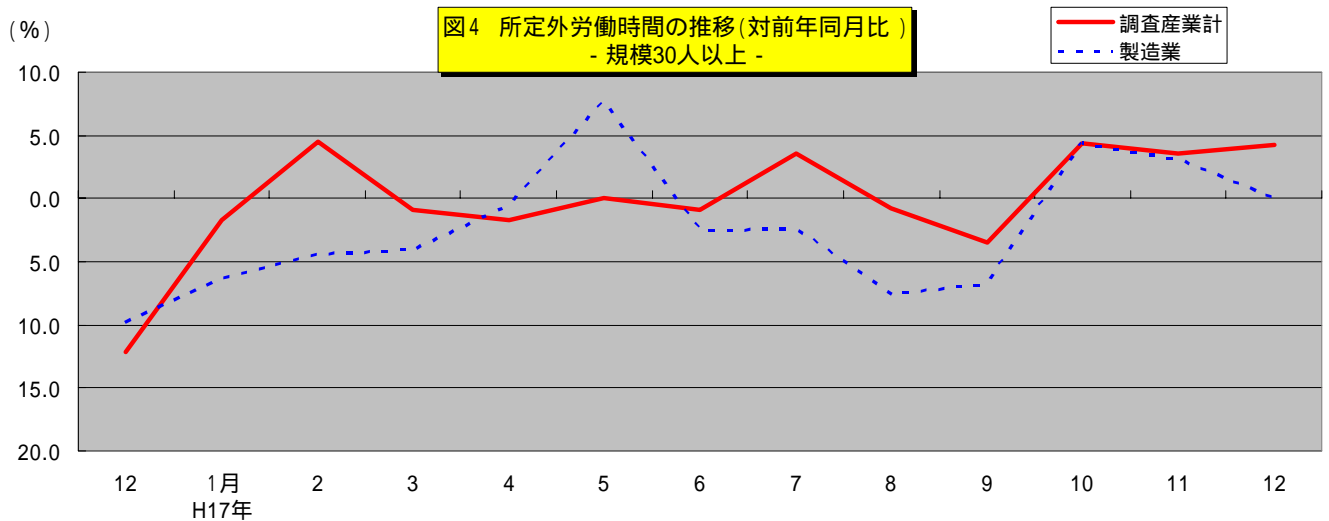
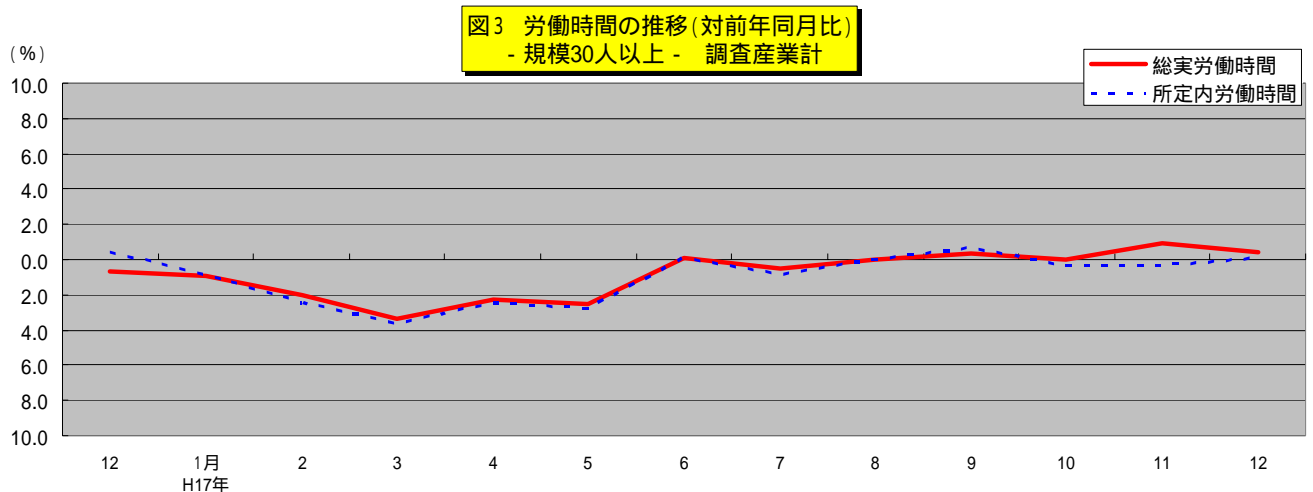
また、製造業の所定外労働時間は17.2時間となりました。

第2表 労働時間 - 調査産業計 -

一人平均月間		規模5人以上			規模30人以上		
		当月値	対前月比(%)	対前年同月比(%)	当月値	対前月比(%)	対前年同月比(%)
出勤日数	(日)	20.3	0.2	0.2	20.0	0.0	0.1
総実労働時間	実数(時間)	154.5	0.8	0.8	152.2	0.2	0.4
	指数	101.6			96.8		
所定内労働時間	実数(時間)	144.0	0.4	1.1	140.1	0.1	0.1
	指数	101.0			96.4		
所定外労働時間	実数(時間)	10.5	6.1	3.7	12.1	3.3	4.3
	指数	108.1			102.1		

注)出勤日数欄の前月比及び前年同月比欄は、それぞれ前月差、前年同月差。

また、図3及び図4の平成16年各月の対前年同月比については改訂をしていないため、旧集計の数値を使用しています。



3 雇用の動き

12月の常用労働者数(推計)は、規模30人以上で52万2399人、前年同月比2.2%減(規模5人以上では84万5075人、2.4%減)となりました。

このうち、一般労働者は37万0366人(同61万7198人)、パートタイム労働者は15万2033人(同22万7877人)となりました。

また、製造業の常用労働者数は10万3611人、前年同月比3.0%増となりました。

入職率、離職率では、入職率は規模30人以上で1.12%と、前年同月に比べ0.27ポイント減少し、離職率は1.28%と、前年同月に比べ0.15ポイント減少となりました。

第3表 雇 用 - 調査産業計 -

月末	規模5人以上			規模30人以上			
		当月値	対前月比(%)	対前年同月比(%)	当月値	対前月比(%)	対前年同月比(%)
常用労働者数	(人)	845,075		2.4	522,399		2.2
	雇用指数	112.7	0.0		128.7	0.2	
労働異動率	入職率 (%)	1.63	0.04	0.20	1.12	0.11	0.27
	離職率 (%)	1.62	0.22	0.01	1.28	0.07	0.15
パートタイム労働者比率	(%)	27.0	0.1	0.6	29.1	0.1	1.1

注) 入職率・離職率及びパートタイム労働者比率の前月比及び前年同月比欄は、それぞれ前月差、前年同月差。

また、図5の対前年同月比及び、図6の入職率、離職率の平成16年各月の数値については改訂をしていないため、旧集計の数値を使用しています。

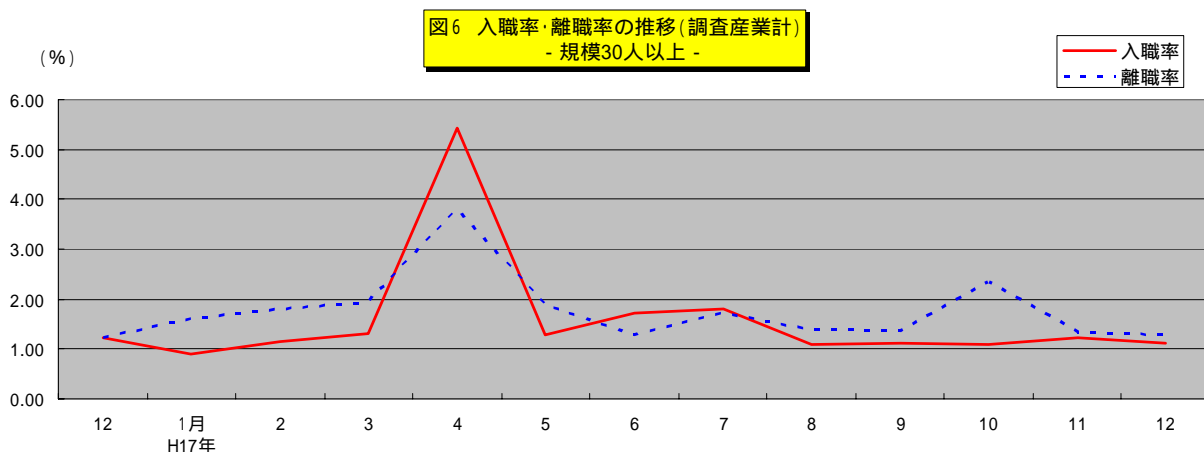
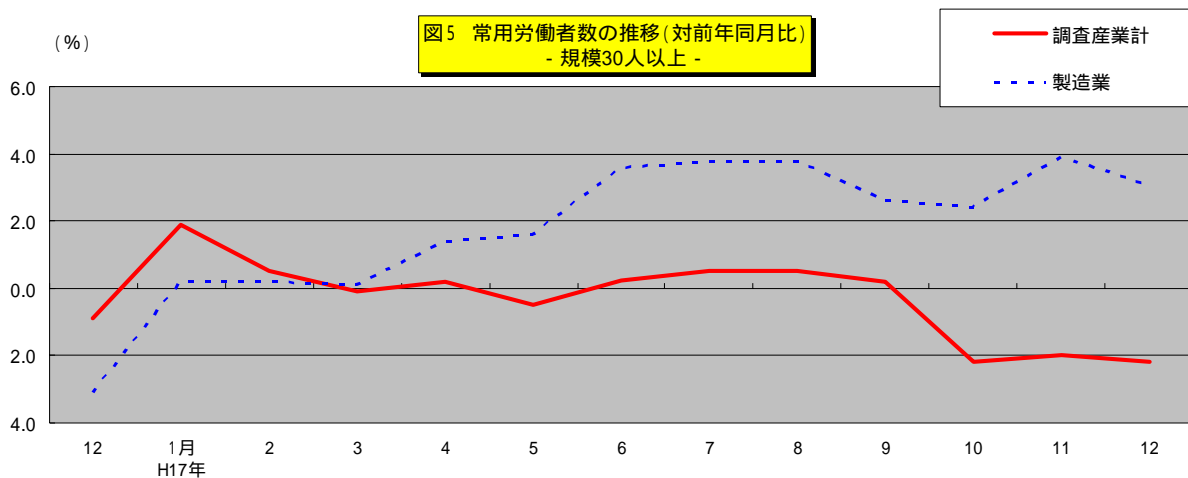


表 1 1人平均月間現金給与額

(事業所規模5人以上)

(単位:円・%)

産 業	現金給与総額			きまって支給する給与			特別に支払われた給与		
	実 数	対 前 月 増 減 率	対 前 年 同 増 減 率	実 数	対 前 月 増 減 率	対 前 年 同 増 減 率	実 数	対 前 月 差	対 前 年 差
調 査 産 業 計	512,303	100.1	-0.1	243,211	-0.1	-3.4	269,092	256,539	8,064
鉱 業	-	-	-	-	-	-	-	-	-
建 設 業	620,045	80.4	20.7	321,132	1.9	-6.3	298,913	270,274	128,077
製 造 業	548,906	111.2	2.3	252,191	-0.3	-1.2	296,715	289,652	15,400
電 気 ・ ガ ス ・ 熱 供 給 ・ 水 道 業	1,434,276	190.1	1.4	478,957	0.6	1.4	955,319	936,605	12,486
情 報 通 信 業	1,155,869	180.9	24.1	404,134	0.1	12.6	751,735	743,835	179,272
運 輸 業	587,747	93.8	-7.7	298,671	2.5	-5.0	289,076	277,161	-33,465
卸 売 ・ 小 売 業	393,434	79.8	-4.2	200,310	-0.9	-3.3	193,124	176,498	-10,454
金 融 ・ 保 険 業	877,416	139.8	-7.0	355,854	0.0	-12.5	521,562	511,514	-15,001
不 動 産 業	541,271	85.4	-33.6	271,096	-0.5	-17.5	270,175	250,599	-216,099
飲 食 店 , 宿 泊 業	158,266	28.7	-4.1	118,991	-3.2	-7.9	39,275	39,275	3,410
医 療 , 福 祉 業	682,650	149.6	3.8	266,708	-0.4	3.1	415,942	410,079	17,081
教 育 , 学 習 支 援 業	892,156	185.0	-12.0	297,513	-4.5	-10.7	594,643	593,164	-86,002
複 合 サ ー ビ ス 事 業	576,456	91.9	-10.1	275,806	7.0	-0.3	300,650	258,166	-64,172
サ ー ビ ス 業 (他 に 分 類 さ れ な い も の)	464,179	85.0	-9.2	244,414	-0.6	-7.3	219,765	214,710	-27,832

(注) 対前年比及び対前月比については、調査産業計、建設業、製造業、電気・ガス・熱供給・水道業についてのみ指数により計算しています。それ以外の産業については実数により計算しており、利用に当たっては注意が必要です。

(事業所規模30人以上)

(単位:円・%)

産 業	現金給与総額			きまって支給する給与			特別に支払われた給与		
	実 数	対 前 月 増 減 率	対 前 年 同 増 減 率	実 数	対 前 月 増 減 率	対 前 年 同 増 減 率	実 数	対 前 月 差	対 前 年 差
調 査 産 業 計	587,505	115.5	9.0	254,397	-0.5	3.2	333,108	316,255	40,650
鉱 業	-	-	-	-	-	-	-	-	-
建 設 業	1,031,349	136.8	24.8	401,559	0.6	0.6	629,790	593,294	202,756
製 造 業	618,933	130.5	5.3	262,924	0.1	0.5	356,009	350,021	29,850
電 気 ・ ガ ス ・ 熱 供 給 ・ 水 道 業	1,441,016	188.5	1.5	483,064	0.7	1.7	957,952	938,281	13,184
情 報 通 信 業	1,155,256	178.7	8.8	398,580	-1.4	6.0	756,676	746,453	71,217
運 輸 業	677,471	109.7	8.6	316,400	3.3	8.2	361,071	344,455	29,681
卸 売 ・ 小 売 業	380,735	76.9	14.9	186,615	-1.7	5.1	194,120	168,832	40,290
金 融 ・ 保 険 業	1,116,438	164.2	0.1	415,053	-1.5	-2.3	701,385	700,042	11,272
不 動 産 業	713,542	151.5	11.5	286,958	1.6	-13.5	426,584	425,242	118,123
飲 食 店 , 宿 泊 業	241,289	50.9	-0.2	151,001	-5.6	-8.4	90,288	90,288	13,423
医 療 , 福 祉 業	794,442	147.0	-2.6	308,830	-0.9	3.6	485,612	475,537	-31,641
教 育 , 学 習 支 援 業	1,102,897	200.2	-0.3	359,864	-1.5	2.1	743,033	741,166	-10,615
複 合 サ ー ビ ス 事 業	652,033	94.4	12.1	289,147	9.1	5.6	362,886	292,377	55,162
サ ー ビ ス 業 (他 に 分 類 さ れ な い も の)	524,302	97.5	-1.6	250,470	-2.5	-0.9	273,832	265,394	-6,363

(注) 対前年比及び対前月比については、調査産業計、建設業、製造業、電気・ガス・熱供給・水道業についてのみ指数により計算しています。それ以外の産業については実数により計算しており、利用に当たっては注意が必要です。

表 2 1人平均月間実労働時間数・出勤日数

(事業所規模5人以上)

(単位:時間・日・%)

産 業	総実労働時間数			所定内労働時間数			所定外労働時間			出 勤 日 数		
	実 数	対 前 月 増 減 率	対 前 年 同 月 増 減 率	実 数	対 前 月 増 減 率	対 前 年 同 月 増 減 率	実 数	対 前 月 増 減 率	対 前 年 同 月 増 減 率	実 数	対 前 月 差	対 前 年 同 月 差
調 査 産 業 計	154.5	0.8	0.8	144.0	0.4	1.1	10.5	6.1	-3.7	20.3	0.2	0.2
鉱 業	-	-	-	-	-	-	-	-	-	-	-	-
建 設 業	185.6	3.6	8.7	171.4	3.1	13.4	14.2	10.0	-27.6	22.6	0.7	2.0
製 造 業	171.9	0.8	0.5	154.7	0.3	-0.3	17.2	4.3	6.8	20.6	0.0	0.0
電 気・ガ ス・熱 供 給・水 道 業	150.2	-4.7	-1.4	134.7	-4.7	-0.5	15.5	-4.9	-8.3	17.9	-0.8	-0.2
情 報 通 信 業	168.2	0.1	-0.9	145.5	-0.5	-3.1	22.7	3.7	15.8	19.4	-0.1	-0.7
運 輸 業	183.1	1.5	-2.3	160.4	0.7	0.0	22.7	7.6	-15.9	20.6	0.0	-0.4
卸 売・小 売 業	141.9	2.8	0.6	135.3	2.6	0.8	6.6	6.5	-4.3	20.3	0.5	0.2
金 融・保 険 業	149.7	-0.9	-3.1	141.6	-0.1	-0.8	8.1	-13.8	-31.4	19.4	-0.1	0.0
不 動 産 業	149.9	-1.5	-2.1	143.1	-1.1	1.3	6.8	-9.3	-42.4	19.8	-0.2	0.3
飲 食 店, 宿 泊 業	121.9	-8.2	-8.6	119.2	-8.4	-9.5	2.7	0.0	58.8	18.5	-0.1	-1.6
医 療, 福 祉 業	150.5	-3.3	-0.5	145.5	-3.3	-1.1	5.0	-5.7	19.0	20.0	-0.3	0.4
教 育, 学 習 支 援 業	110.4	-10.2	-12.3	107.0	-10.3	-11.6	3.4	-8.1	-29.2	16.3	-1.5	0.2
複 合 サ ー ビ ス 事 業	166.0	4.5	2.6	151.9	2.6	2.1	14.1	31.8	8.5	20.5	0.8	0.6
サ ー ビ ス 業 (他 に 分 類 さ れ な い も の)	156.2	0.6	4.2	146.5	-0.1	3.7	9.7	14.1	12.8	20.4	-0.1	0.6

(注) 対前年比及び対前月比については、調査産業計、建設業、製造業、電気・ガス・熱供給・水道業についてのみ指数により計算しています。

それ以外の産業については実数により計算しており、利用に当たっては注意が必要です。

(事業所規模30人以上)

(単位:時間・日・%)

産 業	総実労働時間数			所定内労働時間数			所定外労働時間			出 勤 日 数		
	実 数	対 前 月 増 減 率	対 前 年 同 月 増 減 率	実 数	対 前 月 増 減 率	対 前 年 同 月 増 減 率	実 数	対 前 月 増 減 率	対 前 年 同 月 増 減 率	実 数	対 前 月 差	対 前 年 同 月 差
調 査 産 業 計	152.2	0.2	0.4	140.1	-0.1	0.1	12.1	3.3	4.3	20.0	0.0	0.1
鉱 業	-	-	-	-	-	-	-	-	-	-	-	-
建 設 業	186.0	1.1	8.2	160.7	1.3	8.0	25.3	0.4	9.5	21.7	0.2	1.1
製 造 業	170.9	0.4	0.6	153.7	0.2	0.7	17.2	2.4	0.0	20.3	-0.1	0.1
電 気・ガ ス・熱 供 給・水 道 業	150.4	-4.7	-1.2	134.2	-4.8	-0.5	16.2	-4.7	-6.9	17.9	-0.8	-0.2
情 報 通 信 業	164.6	-2.1	0.9	143.4	-2.1	-0.5	21.2	-2.3	11.6	19.1	-0.4	-0.2
運 輸 業	185.5	1.0	-4.3	157.8	-0.3	-4.1	27.7	8.6	-5.5	20.6	-0.1	-0.1
卸 売・小 売 業	135.5	1.8	0.6	128.9	1.8	0.7	6.6	1.5	-1.5	20.4	0.5	0.2
金 融・保 険 業	149.7	0.3	-0.5	140.0	0.8	-2.0	9.7	-6.7	27.6	19.5	0.2	-0.3
不 動 産 業	146.8	-1.3	-0.5	139.7	-0.9	0.4	7.1	-9.0	-16.5	19.3	-0.1	-1.1
飲 食 店, 宿 泊 業	124.5	-11.2	-13.5	123.1	-11.0	-13.8	1.4	-26.3	27.3	18.9	-0.2	-1.4
医 療, 福 祉 業	156.0	-0.9	0.2	150.2	-0.8	-0.1	5.8	-3.3	9.4	19.5	-0.3	-0.1
教 育, 学 習 支 援 業	120.7	-9.2	0.4	116.3	-9.3	1.1	4.4	-8.3	-15.4	16.0	-1.5	0.4
複 合 サ ー ビ ス 事 業	158.7	13.1	-0.8	140.6	6.7	-2.9	18.1	112.9	19.1	19.7	1.6	-0.4
サ ー ビ ス 業 (他 に 分 類 さ れ な い も の)	147.8	-1.0	1.4	137.0	-1.4	0.2	10.8	4.9	18.7	19.3	-0.5	0.3

(注) 対前年比及び対前月比については、調査産業計、建設業、製造業、電気・ガス・熱供給・水道業についてのみ指数により計算しています。

それ以外の産業については実数により計算しており、利用に当たっては注意が必要です。

表 3 常用労働者数

(事業所規模5人以上)

(単位:人・%・ポイント)

産 業	月末常用労働者数				増加常用労働者数				減少常用労働者数					
	人	数	対前月増減率	対前年増減率	実	数	入職率	対前月増減率	対前年増減率	実	数	離職率	対前月増減率	対前年増減率
調査産業計	845,075		0.0	-2.4	13,789	1.63	-0.04	0.20	13,690	1.62	-0.22	0.01		
鉱 業	-		-	-	-	-	-	-	-	-	-	-	-	-
建設業	73,755		1.3	-4.1	1,168	1.60	0.46	0.24	299	0.41	-1.73	0.00		
製造業	133,869		-0.3	3.2	1,104	0.82	-1.18	-0.28	1,581	1.18	0.09	0.18		
電気・ガス・熱供給・水道業	4,661		0.0	-1.3	25	0.54	0.24	-0.24	24	0.52	0.41	-0.20		
情報通信業	20,791		-0.5	0.1	122	0.58	0.47	0.33	222	1.06	-1.54	0.61		
運輸業	51,602		0.1	-1.1	369	0.72	-0.08	-0.74	322	0.62	-1.16	-0.71		
卸売・小売業	304,207		-0.2	-4.4	5,418	1.78	0.60	0.15	6,075	1.99	-0.11	0.24		
金融・保険業	21,561		-0.7	-2.2	299	1.38	0.10	1.12	459	2.11	1.89	0.78		
不動産業	6,912		-0.3	1.0	35	0.50	-2.35	0.30	55	0.79	-2.39	-0.37		
飲食店、宿泊業	52,497		-0.2	-5.5	2,656	5.05	0.54	2.97	2,741	5.21	2.76	1.22		
医療、福祉業	50,772		-0.2	0.1	285	0.56	-0.58	-1.02	378	0.74	0.15	-0.92		
教育、学習支援業	19,499		0.0	4.0	30	0.15	-4.89	-0.10	29	0.15	-0.90	0.04		
複合サービス事業	10,851		-1.5	1.6	31	0.28	-2.83	-0.27	196	1.78	1.30	0.27		
サービス業(他に分類されないもの)	93,454		1.0	-4.7	2,247	2.43	0.40	0.72	1,309	1.41	-1.33	-0.92		

(注) 対前年比及び対前月比については、調査産業計、建設業、製造業、電気・ガス・熱供給・水道業についてのみ指数により計算しています。それ以外の産業については実数により計算しており、利用に当たっては注意が必要です。

(事業所規模30人以上)

(単位:人・%・ポイント)

産 業	月末常用労働者数				増加常用労働者数				減少常用労働者数					
	人	数	対前月増減率	対前年増減率	実	数	入職率	対前月増減率	対前年増減率	実	数	離職率	対前月増減率	対前年増減率
調査産業計	522,399		-0.2	-2.2	5,847	1.12	-0.11	-0.27	6,711	1.28	-0.07	-0.15		
鉱 業	-		-	-	-	-	-	-	-	-	-	-	-	-
建設業	30,117		1.0	0.9	412	1.38	0.66	0.25	154	0.52	-0.04	-0.18		
製造業	103,611		-0.2	3.0	776	0.75	-0.62	-0.22	945	0.91	0.11	0.08		
電気・ガス・熱供給・水道業	4,384		0.0	-1.4	25	0.57	0.25	-0.26	24	0.55	0.44	-0.22		
情報通信業	16,278		-0.1	2.7	95	0.58	0.44	0.25	112	0.69	-0.13	0.10		
運輸業	36,850		-0.2	-1.5	242	0.66	-0.12	-0.79	322	0.87	-1.09	-0.74		
卸売・小売業	196,650		-0.9	-6.3	1,740	0.88	-0.25	-0.83	3,456	1.74	0.17	0.03		
金融・保険業	10,896		-0.9	-2.7	18	0.16	-0.64	0.05	117	1.06	0.62	0.16		
不動産業	3,138		-0.6	3.0	35	1.11	0.29	0.66	55	1.74	0.29	0.09		
飲食店、宿泊業	22,226		0.6	-1.9	608	2.75	0.27	0.21	479	2.17	-0.79	-0.37		
医療、福祉業	29,536		-0.3	-0.8	127	0.43	-1.31	-1.51	220	0.74	-0.28	-0.80		
教育、学習支援業	11,752		0.0	1.9	30	0.26	-0.45	-0.15	29	0.25	-0.09	0.07		
複合サービス事業	6,584		0.0	1.8	31	0.47	-1.26	-0.07	30	0.46	-0.34	-0.93		
サービス業(他に分類されないもの)	50,377		1.9	-2.4	1,708	3.45	1.77	2.21	768	1.55	-0.38	-0.29		

(注) 対前年比及び対前月比については、調査産業計、建設業、製造業、電気・ガス・熱供給・水道業についてのみ指数により計算しています。それ以外の産業については実数により計算しており、利用に当たっては注意が必要です。

第1表 名目賃金指数(現金給与総額)

(事業所規模5人以上)

(事業所規模30人以上)

年	月	調査産業計	建設業	製造業	電気・ガス・ 熱供給・水道業	年	月	調査産業計	建設業	製造業	電気・ガス・ 熱供給・水道業
16年平均		97.4	102.2	112.5	108.3	16年平均		94.2	108.1	108.3	100.4
平成16年12月		165.5	138.8	200.0	245.8	平成16年12月		166.3	187.5	201.6	227.2
平成17年1月		83.1	88.9	95.9	83.6	平成17年1月		78.7	89.8	91.6	77.6
	2月	78.5	88.4	92.7	83.1		2月	76.9	91.1	88.3	77.1
	3月	81.4	90.8	97.8	82.2		3月	80.4	92.7	94.5	76.1
	4月	81.0	89.0	95.0	83.2		4月	79.4	90.8	90.4	77.3
	5月	78.9	88.2	94.5	82.5		5月	76.8	89.4	91.2	77.4
	6月	125.1	117.5	150.4	234.3		6月	138.2	145.2	155.6	220.0
	7月	105.8	110.1	134.1	80.2		7月	107.5	135.4	134.1	74.4
	8月	81.0	85.2	100.2	81.9		8月	79.5	89.5	94.5	76.1
	9月	79.7	85.8	92.6	82.4		9月	79.4	91.8	89.1	76.3
	10月	79.1	84.2	93.1	83.4		10月	78.9	90.8	89.1	77.5
	11月	82.6	92.9	96.9	85.9		11月	84.1	98.8	92.1	79.9
	12月	165.3	167.6	204.7	249.2		12月	181.2	234.0	212.3	230.5
対前月比		100.1	80.4	111.2	190.1	対前月比		115.5	136.8	130.5	188.5
対前年同月比		-0.1	20.7	2.3	1.4	対前年同月比		9.0	24.8	5.3	1.5

(注)年平均は各月の単純平均,対前月(前年同月)比は,指数によって算定したものです。

また,調査産業計については指数を作成していない産業も含む,14大産業の積み上げです。

第2表 名目賃金指数(きまって支給する給与)

(事業所規模5人以上)

(事業所規模30人以上)

年	月	調査産業計	建設業	製造業	電気・ガス・ 熱供給・水道業	年	月	調査産業計	建設業	製造業	電気・ガス・ 熱供給・水道業
16年平均		101.5	111.4	111.2	109.3	16年平均		96.4	112.1	108.4	101.3
平成16年12月		100.9	111.6	112.2	110.9	平成16年12月		94.9	113.5	109.2	102.5
平成17年1月		96.9	107.0	108.1	108.7	平成17年1月		95.8	112.3	106.9	100.4
	2月	97.2	106.4	109.2	110.4		2月	95.7	114.0	107.4	102.1
	3月	98.1	108.6	109.3	110.0		3月	96.2	114.6	108.0	101.5
	4月	99.2	106.8	110.5	112.0		4月	97.8	112.9	109.5	103.7
	5月	97.2	105.8	109.1	110.6		5月	94.8	111.0	108.2	103.3
	6月	98.5	107.3	109.8	108.0		6月	97.0	111.3	109.2	101.1
	7月	96.4	99.4	108.8	107.8		7月	96.9	114.5	108.4	99.8
	8月	95.9	100.8	107.5	109.0		8月	95.8	111.8	107.0	100.9
	9月	97.8	101.0	109.0	110.5		9月	97.7	111.3	108.4	102.0
	10月	97.2	101.0	109.6	112.4		10月	97.1	112.8	108.3	104.1
	11月	97.6	102.6	111.2	111.8		11月	98.4	113.5	109.7	103.5
	12月	97.5	104.6	110.9	112.5		12月	97.9	114.2	109.8	104.2
対前月比		-0.1	1.9	-0.3	0.6	対前月比		-0.5	0.6	0.1	0.7
対前年同月比		-3.4	-6.3	-1.2	1.4	対前年同月比		3.2	0.6	0.5	1.7

(注)年平均は各月の単純平均,対前月(前年同月)比は,指数によって算定したものです。

また,調査産業計については指数を作成していない産業も含む,14大産業の積み上げです。

第3表 実質賃金指数(現金給与総額)

(事業所規模5人以上)

(事業所規模30人以上)

年	月	調査産業計	建設業	製造業	電気・ガス・ 熱供給・水道業	年	月	調査産業計	建設業	製造業	電気・ガス・ 熱供給・水道業
16年平均		99.6	104.5	115.0	110.7	16年平均		96.3	110.5	110.7	102.7
平成16年12月		169.1	141.8	204.3	251.1	平成16年12月		169.8	191.5	205.9	232.0
平成17年1月		85.6	91.5	98.8	86.1	平成17年1月		81.1	92.5	94.4	79.9
	2月	81.1	91.3	95.7	85.9		2月	79.5	94.2	91.2	79.7
	3月	83.8	93.4	100.6	84.6		3月	82.7	95.4	97.3	78.3
	4月	83.0	91.3	97.5	85.3		4月	81.4	93.1	92.7	79.3
	5月	80.8	90.3	96.7	84.5		5月	78.6	91.5	93.3	79.2
	6月	128.8	121.0	154.9	241.3		6月	142.3	149.5	160.2	226.6
	7月	109.0	113.5	138.3	82.7		7月	110.8	139.5	138.3	76.7
	8月	83.5	87.8	103.3	84.5		8月	81.9	92.2	97.4	78.4
	9月	82.1	88.4	95.3	84.9		9月	81.8	94.6	91.8	78.6
	10月	81.2	86.4	95.6	85.7		10月	81.0	93.2	91.5	79.6
	11月	85.2	95.7	99.9	88.6		11月	86.7	101.9	95.0	82.3
	12月	170.2	172.6	210.8	256.7		12月	186.6	241.0	218.6	237.4
対前月比		99.8	80.4	111.0	189.7	対前月比		115.2	136.5	130.1	188.5
対前年同月比		0.7	21.7	3.2	2.2	対前年同月比		9.9	25.8	6.2	2.3

(注)年平均は各月の単純平均,対前月(前年同月)比は,指数によって算定したものです。

また,調査産業計については指数を作成していない産業も含む,14大産業の積み上げです。

第4表 実質賃金指数(きまって支給する給与)

(事業所規模5人以上)

(事業所規模30人以上)

年	月	調査産業計	建設業	製造業	電気・ガス・ 熱供給・水道業	年	月	調査産業計	建設業	製造業	電気・ガス・ 熱供給・水道業
16年平均		103.8	113.9	113.7	111.8	16年平均		98.5	114.6	110.8	103.5
平成16年12月		103.1	114.0	114.6	113.3	平成16年12月		96.9	116.0	111.6	104.7
平成17年1月		99.8	110.2	111.3	112.0	平成17年1月		98.7	115.7	110.1	103.4
	2月	100.4	110.0	112.8	114.1		2月	98.9	117.8	111.0	105.5
	3月	100.9	111.7	112.5	113.2		3月	99.0	117.9	111.1	104.4
	4月	101.8	109.5	113.3	114.8		4月	100.3	115.8	112.3	106.4
	5月	99.5	108.3	111.6	113.2		5月	97.1	113.6	110.8	105.8
	6月	101.5	110.5	113.1	111.2		6月	99.9	114.6	112.5	104.1
	7月	99.4	102.5	112.2	111.1		7月	99.9	118.1	111.8	102.8
	8月	98.9	104.0	110.9	112.4		8月	98.7	115.3	110.3	104.1
	9月	100.7	104.0	112.3	113.8		9月	100.6	114.7	111.7	105.0
	10月	99.8	103.7	112.5	115.4		10月	99.7	115.8	111.2	106.9
	11月	100.6	105.7	114.6	115.2		11月	101.4	117.0	113.1	106.7
	12月	100.4	107.7	114.2	115.9		12月	100.8	117.6	113.1	107.3
対前月比		-0.2	1.9	-0.3	0.6	対前月比		-0.6	0.5	0.0	0.6
対前年同月比		-2.6	-5.5	-0.3	2.3	対前年同月比		4.0	1.4	1.3	2.5

(注)年平均は各月の単純平均,対前月(前年同月)比は,指数によって算定したものです。

また,調査産業計については指数を作成していない産業も含む,14大産業の積み上げです。

第5表 総実労働時間指数

(事業所規模5人以上)

(事業所規模30人以上)

年 月	(事業所規模5人以上)				年 月	(事業所規模30人以上)			
	調査産業計	建設業	製造業	電気・ガス・熱供給・水道業		調査産業計	建設業	製造業	電気・ガス・熱供給・水道業
16年平均	101.2	100.9	100.0	99.4	16年平均	96.7	103.7	99.1	99.9
平成16年12月	100.8	99.4	102.6	95.8	平成16年12月	96.4	100.4	101.3	96.6
平成17年1月	93.2	88.9	91.3	92.8	平成17年1月	90.9	93.9	89.8	93.4
2月	97.8	98.0	99.6	94.0	2月	93.6	100.9	98.4	94.5
3月	99.9	102.2	97.7	105.7	3月	96.3	108.1	96.8	106.8
4月	103.5	102.7	103.1	101.6	4月	99.2	107.3	101.8	102.2
5月	96.4	94.6	93.9	93.0	5月	92.0	96.9	92.3	93.5
6月	103.1	105.2	102.7	105.8	6月	99.2	108.5	102.7	107.4
7月	102.1	104.1	100.2	97.2	7月	97.8	106.5	100.7	97.5
8月	100.1	104.1	96.1	101.9	8月	96.2	106.4	95.0	102.9
9月	100.7	104.0	98.9	98.5	9月	96.5	104.6	98.7	99.1
10月	99.5	104.0	99.0	98.8	10月	95.5	105.4	98.1	99.7
11月	100.8	104.2	102.3	99.2	11月	96.6	107.4	101.5	100.1
12月	101.6	108.0	103.1	94.5	12月	96.8	108.6	101.9	95.4
対前月比	0.8	3.6	0.8	-4.7	対前月比	0.2	1.1	0.4	-4.7
対前年同月比	0.8	8.7	0.5	-1.4	対前年同月比	0.4	8.2	0.6	-1.2

(注)年平均は各月の単純平均、対前月(前年同月)比は、指数によって算定したものです。

また、調査産業計については指数を作成していない産業も含む、14大産業の積み上げです。

第6表 所定外労働時間指数

(事業所規模5人以上)

(事業所規模30人以上)

年 月	(事業所規模5人以上)				年 月	(事業所規模30人以上)			
	調査産業計	建設業	製造業	電気・ガス・熱供給・水道業		調査産業計	建設業	製造業	電気・ガス・熱供給・水道業
16年平均	110.8	175.0	95.9	124.5	16年平均	97.5	205.5	97.0	115.1
平成16年12月	112.2	192.2	105.6	133.1	平成16年12月	97.9	211.9	102.5	124.3
平成17年1月	98.8	168.6	91.2	107.9	平成17年1月	97.9	212.8	89.4	100.0
2月	102.9	185.3	99.0	122.8	2月	97.9	223.9	91.2	114.3
3月	107.1	186.3	103.6	129.9	3月	100.4	226.6	95.4	120.0
4月	106.0	171.6	99.0	142.5	4月	97.9	206.4	95.4	134.3
5月	102.9	168.6	101.0	129.1	5月	97.1	209.2	98.9	122.1
6月	101.9	169.6	98.4	112.6	6月	96.2	201.8	91.2	107.1
7月	101.9	131.4	95.8	98.4	7月	99.6	211.9	95.4	92.9
8月	97.8	125.5	92.5	110.2	8月	97.1	206.4	94.2	102.9
9月	96.8	118.6	93.1	120.5	9月	94.5	207.3	91.2	112.1
10月	107.1	136.3	105.6	127.6	10月	100.4	237.6	100.1	119.3
11月	101.9	126.5	108.2	128.3	11月	98.8	231.2	100.1	121.4
12月	108.1	139.2	112.8	122.0	12月	102.1	232.1	102.5	115.7
対前月比	6.1	10.0	4.3	-4.9	対前月比	3.3	0.4	2.4	-4.7
対前年同月比	-3.7	-27.6	6.8	-8.3	対前年同月比	4.3	9.5	0.0	-6.9

(注)年平均は各月の単純平均、対前月(前年同月)比は、指数によって算定したものです。

また、調査産業計については指数を作成していない産業も含む、14大産業の積み上げです。

第7表 雇 用 指 数

(事業所規模5人以上)

(事業所規模30人以上)

年 月	調査産業計	建設業	製造業	電気・ガス・ 熱供給・水道業	年 月	調査産業計	建設業	製造業	電気・ガス・ 熱供給・水道業
16年平均	115.4	94.2	90.8	67.0	16年平均	130.6	98.2	92.4	78.7
平成16年12月	115.5	92.1	90.3	67.0	平成16年12月	131.6	94.1	92.0	78.8
平成17年1月	114.9	92.0	89.9	66.6	平成17年1月	131.1	93.9	93.3	78.3
2月	114.1	91.2	89.6	66.6	2月	130.2	93.7	93.2	78.4
3月	113.5	90.5	90.1	67.1	3月	129.4	92.4	92.9	78.9
4月	114.5	88.8	90.4	67.1	4月	131.5	93.0	94.2	78.9
5月	113.9	89.2	91.2	67.2	5月	130.7	92.7	94.3	79.0
6月	114.7	90.1	92.2	67.1	6月	131.3	94.1	95.5	78.9
7月	114.9	88.5	93.6	66.3	7月	131.4	93.9	95.8	77.9
8月	114.3	88.5	93.3	66.2	8月	131.0	94.1	95.2	77.8
9月	114.1	89.7	92.8	66.0	9月	130.7	94.5	95.2	77.5
10月	112.9	88.1	92.6	66.0	10月	129.0	93.9	94.4	77.5
11月	112.7	87.2	93.5	66.1	11月	128.9	94.0	95.0	77.7
12月	112.7	88.3	93.2	66.1	12月	128.7	94.9	94.8	77.7
対前月比	0.0	1.3	-0.3	0.0	対前月比	-0.2	1.0	-0.2	0.0
対前年同月比	-2.4	-4.1	3.2	-1.3	対前年同月比	-2.2	0.9	3.0	-1.4

(注)年平均は各月の単純平均、対前月(前年同月)比は、指数によって算定したものです。

また、調査産業計については指数を作成していない産業も含む、14大産業の積み上げです。

第8表 現金給与総額

(事業所規模5人以上)

(単位:円)

産 業	業	現金給与総額			きまって支給する給与				特別に支払われた給与			
		計	男子	女子	計	所定内給与	超過労働給与	男子	女子	計	男子	女子
調査産業計	TL	512,303	688,149	296,444	243,211	224,622	18,589	316,440	153,319	269,092	371,709	143,125
鉱業	D											
建設業	E	620,045	682,702	255,923	321,132	299,501	21,631	345,109	181,792	298,913	337,593	74,131
製造業	F	548,906	723,274	308,680	252,191	221,413	30,778	318,541	160,781	296,715	404,733	147,899
食料品・たばこ	09,10	321,250	504,716	210,525	187,318	169,430	17,888	277,840	132,686	133,932	226,876	77,839
繊維	11	282,535	344,355	206,681	182,237	178,402	3,835	212,790	144,748	100,298	131,565	61,933
衣服	12	193,731	338,498	169,052	148,778	141,242	7,536	243,183	132,685	44,953	95,315	36,367
木材	13	391,543	433,221	245,706	246,673	219,395	27,278	276,419	142,586	144,870	156,802	103,120
家具	14											
パルプ・紙	15	890,076	964,893	362,858	358,525	288,407	70,118	381,455	196,943	531,551	583,438	165,915
印刷	16	384,300	517,348	190,147	235,384	212,016	23,368	277,670	173,678	148,916	239,678	16,469
化学	17	1,092,017	1,307,932	702,738	352,329	325,991	26,338	431,098	210,314	739,688	876,834	492,424
石油・石炭	18											
プラスチック	19	559,331	706,079	361,785	234,574	207,122	27,452	282,446	170,131	324,757	423,633	191,654
ゴム	20	841,525	920,111	323,489	352,514	277,215	75,299	379,268	176,154	489,011	540,843	147,335
なめし皮	21	-	-	-	-	-	-	-	-	-	-	-
窯業・土石	22	506,816	536,762	395,346	278,542	232,137	46,405	291,063	231,933	228,274	245,699	163,413
鉄鋼	23	619,131	646,954	478,562	291,882	245,696	46,186	313,929	180,494	327,249	333,025	298,068
非鉄金属	24	521,096	597,377	256,350	304,247	246,582	57,665	345,525	160,984	216,849	251,852	95,366
金属製品	25	720,538	803,108	328,911	301,465	268,694	32,771	325,799	186,050	419,073	477,309	142,861
一般機械	26	732,255	771,089	544,554	316,470	283,005	33,465	336,540	219,462	415,785	434,549	325,092
電気機器	27	682,976	836,924	441,596	282,923	244,015	38,908	337,958	196,631	400,053	498,966	244,965
情報通信機器	28	801,802	959,389	602,374	293,727	254,671	39,056	354,997	216,189	508,075	604,392	386,185
電子部品・デバイス	29	664,920	852,467	407,450	265,801	233,642	32,159	329,861	177,857	399,119	522,606	229,593
輸送用機器	30	787,376	848,579	581,264	310,308	262,212	48,096	339,910	210,619	477,068	508,669	370,645
精密機器	31	676,220	785,011	412,794	289,726	258,931	30,795	331,786	187,884	386,494	453,225	224,910
その他	32	226,491	209,753	346,352	160,725	150,053	10,672	155,234	200,045	65,766	54,519	146,307
F一括分	FS-1	-	-	-	-	-	-	-	-	-	-	-
電気・ガス・熱供給・水道業	G	1,434,276	1,519,615	751,813	478,957	426,568	52,389	507,041	254,371	955,319	1,012,574	497,442
情報通信業	H	1,155,869	1,330,103	752,763	404,134	349,473	54,661	444,162	311,527	751,735	885,941	441,236
運輸業	I	587,747	621,330	325,819	298,671	268,435	30,236	315,334	168,709	289,076	305,996	157,110
卸売・小売業	J	393,434	612,456	198,594	200,310	188,930	11,380	287,311	122,915	193,124	325,145	75,679
卸売業	J-1	661,445	767,256	345,878	310,470	289,442	21,028	350,884	189,941	350,975	416,372	155,937
小売業	J-2	241,401	402,369	168,055	137,820	131,914	5,906	201,033	109,017	103,581	201,336	59,038
金融・保険業	K	877,416	1,191,216	511,884	355,854	336,061	19,793	465,644	227,963	521,562	725,572	283,921
不動産業	L	541,271	645,667	346,381	271,096	258,229	12,867	314,344	190,359	270,175	331,323	156,022
飲食店、宿泊業	M	158,266	247,789	102,086	118,991	115,853	3,138	169,541	87,268	39,275	78,248	14,818
医療、福祉業	N	682,650	1,041,281	602,138	266,708	249,544	17,164	429,792	230,096	415,942	611,489	372,042
教育、学習支援業	O	892,156	924,675	836,228	297,513	291,198	6,315	310,130	275,814	594,643	614,545	560,414
複合サービス事業	P	576,456	724,663	329,967	275,806	251,172	24,634	326,619	191,298	300,650	398,044	138,669
サービス業 (他に分類されないもの)	Q	464,179	604,354	285,080	244,414	227,342	17,072	313,652	155,951	219,765	290,702	129,129
専門サービス業 (他に分類されないもの)	80	687,620	319,969	379,138	319,969	293,564	26,405	356,768	183,483	367,651	414,023	195,655
学術研究機関	81	905,762	1,190,784	440,385	372,574	356,882	15,692	467,868	216,980	533,188	722,916	223,405
娯楽業	84	319,425	575,298	186,586	181,161	176,197	4,964	274,096	132,913	138,264	301,202	53,673
自動車整備業、 機械等修理業	86,87	365,866	430,869	179,104	233,179	210,635	22,544	268,297	132,280	132,687	162,572	46,824
Q一括分	QS-1	439,036	567,517	301,775	235,660	219,621	16,039	307,502	158,909	203,376	260,015	142,866

第9表 現金給与総額

(事業所規模30人以上)

(単位:円)

産 業	業 種	現金給与総額			きま っ て 支 給 す る 給 与					特別に支払われた給与		
		計	男 子	女 子	計	所定内給与	超過労働給与	男 子	女 子	計	男 子	女 子
調 査 産 業 計	TL	587,505	833,453	295,792	254,397	231,922	22,475	343,025	149,277	333,108	490,428	146,515
鉱 業	D	-	-	-	-	-	-	-	-	-	-	-
建 設 業	E	1,031,349	1,101,272	432,633	401,559	361,973	39,586	423,257	215,776	629,790	678,015	216,857
製 造 業	F	618,933	813,535	340,196	262,924	229,171	33,753	332,256	163,617	356,009	481,279	176,579
食 料 品 ・ た ば こ	09,10	322,517	538,359	205,453	182,847	165,991	16,856	280,313	129,985	139,670	258,046	75,468
織 維	11	-	-	-	-	-	-	-	-	-	-	-
衣 服	12	234,889	392,133	204,986	166,937	155,545	11,392	260,800	149,087	67,952	131,333	55,899
木 材	13	556,558	592,698	405,352	267,032	232,281	34,751	290,725	167,900	289,526	301,973	237,452
家 具	14	-	-	-	-	-	-	-	-	-	-	-
パ ル プ ・ 紙	15	890,076	964,893	362,858	358,525	288,407	70,118	381,455	196,943	531,551	583,438	165,915
印 刷	16	520,792	606,436	214,001	264,047	228,199	35,848	292,787	161,095	256,745	313,649	52,906
化 学	17	1,025,827	1,251,729	632,395	319,729	291,545	28,184	393,214	191,748	706,098	858,515	440,647
石 油 ・ 石 炭	18	-	-	-	-	-	-	-	-	-	-	-
プ ラ ス テ ィ ッ ク	19	574,844	739,725	337,190	246,341	219,284	27,057	303,323	164,209	328,503	436,402	172,981
ゴ ム	20	841,525	920,111	323,489	352,514	277,215	75,299	379,268	176,154	489,011	540,843	147,335
な め し 皮	21	-	-	-	-	-	-	-	-	-	-	-
窯 業 ・ 土 石	22	542,181	563,572	446,697	289,875	234,380	55,495	306,022	217,799	252,306	257,550	228,898
鉄 鋼	23	746,618	775,768	595,850	307,725	247,949	59,776	331,053	187,072	438,893	444,715	408,778
非 鉄 金 属	24	588,414	697,044	278,653	282,900	241,913	40,987	324,983	162,900	305,514	372,061	115,753
金 属 製 品	25	932,722	995,163	510,328	337,540	290,347	47,193	356,853	206,892	595,182	638,310	303,436
一 般 機 械	26	875,837	933,866	619,140	340,290	301,791	38,499	361,701	245,578	535,547	572,165	373,562
電 気 機 器	27	789,446	971,176	500,694	298,749	266,168	32,581	360,547	200,556	490,697	610,629	300,138
情 報 通 信 機 器	28	801,802	959,389	602,374	293,727	254,671	39,056	354,997	216,189	508,075	604,392	386,185
電 子 部 品 ・ デ バ イ ス	29	711,056	865,602	460,499	275,237	241,236	34,001	330,191	186,143	435,819	535,411	274,356
輸 送 用 機 器	30	862,318	914,780	669,820	318,344	263,455	54,889	345,396	219,083	543,974	569,384	450,737
精 密 機 器	31	732,596	897,595	405,860	282,491	238,498	43,993	333,848	180,791	450,105	563,747	225,069
そ の 他	32	463,825	535,109	346,352	261,132	228,241	32,891	298,200	200,045	202,693	236,909	146,307
F 一 括 分	FS-1	-	-	-	-	-	-	-	-	-	-	-
電 気 ・ ガ ス ・ 熱 供 給 ・ 水 道 業	G	1,441,016	1,525,927	753,722	483,064	427,981	55,083	511,039	256,629	957,952	1,014,888	497,093
情 報 通 信 業	H	1,155,256	1,307,035	649,078	398,580	344,154	54,426	439,229	263,019	756,676	867,806	386,059
運 輸 業	I	677,471	723,600	293,055	316,400	287,561	28,839	335,401	158,053	361,071	388,199	135,002
卸 売 ・ 小 売 業	J	380,735	682,165	179,204	186,615	174,067	12,548	300,323	110,592	194,120	381,842	68,612
卸 売 業	J-1	707,214	847,241	349,400	318,765	291,184	27,581	374,141	177,260	388,449	473,100	172,140
小 売 業	J-2	214,679	429,591	147,212	119,400	114,499	4,901	187,378	98,060	95,279	242,213	49,152
金 融 ・ 保 険 業	K	1,116,438	1,450,000	565,980	415,053	389,577	25,476	526,879	230,513	701,385	923,121	335,467
不 動 産 業	L	713,542	915,779	337,802	286,958	274,291	12,667	349,801	170,201	426,584	565,978	167,601
飲 食 店 , 宿 泊 業	M	241,289	347,586	152,729	151,001	148,789	2,212	194,678	114,612	90,288	152,908	38,117
医 療 , 福 祉 業	N	794,442	1,175,279	679,160	308,830	283,626	25,204	457,555	263,810	485,612	717,724	415,350
教 育 , 学 習 支 援 業	O	1,102,897	1,237,669	881,524	359,864	350,363	9,501	401,484	291,500	743,033	836,185	590,024
複 合 サ ー ビ ス 事 業	P	652,033	819,272	292,846	289,147	256,876	32,271	344,730	169,769	362,886	474,542	123,077
サ ー ビ ス 業	Q	524,302	707,431	256,525	250,470	231,315	19,155	318,672	150,744	273,832	388,759	105,781
(他に分類されないもの)												
専 門 サ ー ビ ス 業	80	923,860	1,023,027	440,515	382,156	336,926	45,230	416,694	213,817	541,704	606,333	226,698
(他に分類されないもの)												
学 術 研 究 機 関	81	1,076,595	1,254,517	421,840	422,850	402,043	20,807	485,883	190,887	653,745	768,634	230,953
娯 楽 業	84	503,888	709,210	268,495	224,775	214,764	10,011	311,729	125,086	279,113	397,481	143,409
自 動 車 整 備 業 , 機 械 等 修 理 業	86,87	635,509	782,579	239,352	320,931	287,428	33,503	383,638	152,021	314,578	398,941	87,331
Q 一 括 分	QS-1	417,906	573,372	238,576	216,052	202,594	13,458	274,663	148,444	201,854	298,709	90,132

第10表 実労働時間数及び出勤日数

(事業所規模5人以上)

(単位:時間・日)

産 業	業	総実労働時間数			所定内労働時間数			所定外労働時間数			出 勤 日 数		
		計	男 子	女 子	計	男 子	女 子	計	男 子	女 子	計	男 子	女 子
調 査 産 業 計	TL	154.5	167.2	138.6	144.0	152.9	132.9	10.5	14.3	5.7	20.3	20.5	20.0
鉱 業	D												
建 設 業	E	185.6	186.2	182.0	171.4	171.5	170.7	14.2	14.7	11.3	22.6	22.6	22.3
製 造 業	F	171.9	182.0	158.0	154.7	159.9	147.6	17.2	22.1	10.4	20.6	20.7	20.3
食 料 品 ・ た ば こ	09,10	166.3	187.7	153.3	151.2	163.6	143.7	15.1	24.1	9.6	21.2	21.7	20.9
織 維	11	163.8	168.6	158.2	161.4	164.9	157.3	2.4	3.7	0.9	22.8	23.4	22.2
衣 服	12	162.5	173.8	160.6	155.4	169.5	153.0	7.1	4.3	7.6	20.7	21.9	20.4
木 材	13	179.8	189.5	145.9	162.7	169.7	138.1	17.1	19.8	7.8	20.5	21.5	17.3
家 具	14												
パ ル プ ・ 紙	15	177.5	179.0	167.8	150.4	150.1	152.8	27.1	28.9	15.0	21.0	20.9	21.5
印 刷	16	177.2	184.9	165.8	162.8	166.0	158.1	14.4	18.9	7.7	20.8	20.7	20.9
化 学	17	158.6	160.6	154.8	147.7	148.0	147.1	10.9	12.6	7.7	19.6	19.8	19.2
石 油 ・ 石 炭	18												
プ ラ ス テ ィ ッ ク	19	179.6	180.3	178.7	163.0	164.2	161.4	16.6	16.1	17.3	21.0	21.0	21.0
ゴ ム	20	178.5	182.9	149.2	147.4	148.7	138.9	31.1	34.2	10.3	19.3	19.4	19.0
な め し 皮	21	-	-	-	-	-	-	-	-	-	-	-	-
窯 業 ・ 土 石	22	191.3	197.0	170.4	162.0	165.0	151.1	29.3	32.0	19.3	21.0	21.3	20.1
鉄 鋼	23	169.6	172.6	154.2	148.4	149.7	141.8	21.2	22.9	12.4	19.7	19.7	19.6
非 鉄 金 属	24	174.8	181.7	150.6	150.5	152.7	142.8	24.3	29.0	7.8	20.0	20.2	19.4
金 属 製 品	25	160.6	167.2	129.3	148.3	153.2	125.0	12.3	14.0	4.3	20.2	20.6	18.2
一 般 機 械	26	175.1	178.4	159.0	156.3	158.2	147.0	18.8	20.2	12.0	20.3	20.5	19.4
電 気 機 器	27	175.6	181.7	166.1	152.6	154.8	149.2	23.0	26.9	16.9	20.6	21.0	19.9
情 報 通 信 機 器	28	164.5	170.2	157.3	150.0	151.1	148.5	14.5	19.1	8.8	19.3	19.5	19.1
電 子 部 品 ・ デ バ イ ス	29	170.8	178.0	160.7	155.5	159.5	149.9	15.3	18.5	10.8	19.7	19.7	19.6
輸 送 用 機 器	30	182.9	193.1	148.3	159.8	165.9	139.3	23.1	27.2	9.0	21.0	21.2	20.3
精 密 機 器	31	181.9	185.0	174.3	158.1	159.4	154.8	23.8	25.6	19.5	20.6	20.4	21.0
そ の 他	32	191.6	194.0	174.6	177.7	179.9	161.8	13.9	14.1	12.8	22.2	22.5	20.1
F 一 括 分	FS - 1	-	-	-	-	-	-	-	-	-	-	-	-
電 気 ・ ガ ス ・ 熱 供 給 ・ 水 道 業	G	150.2	152.1	135.4	134.7	135.6	127.7	15.5	16.5	7.7	17.9	17.9	18.2
情 報 通 信 業	H	168.2	165.4	174.6	145.5	145.4	145.7	22.7	20.0	28.9	19.4	19.4	19.6
運 輸 業	I	183.1	188.8	138.2	160.4	164.1	131.4	22.7	24.7	6.8	20.6	20.8	19.0
卸 売 ・ 小 売 業	J	141.9	153.6	131.3	135.3	144.3	127.2	6.6	9.3	4.1	20.3	20.2	20.4
卸 売 業	J - 1	164.3	166.9	156.8	153.9	155.2	150.2	10.4	11.7	6.6	20.4	20.4	20.2
小 売 業	J - 2	129.1	135.7	126.1	124.7	129.6	122.5	4.4	6.1	3.6	20.3	19.9	20.4
金 融 ・ 保 険 業	K	149.7	156.1	142.1	141.6	147.1	135.0	8.1	9.0	7.1	19.4	19.8	19.0
不 動 産 業	L	149.9	155.8	138.8	143.1	149.1	131.8	6.8	6.7	7.0	19.8	19.9	19.5
飲 食 店 , 宿 泊 業	M	121.9	157.3	99.6	119.2	152.1	98.5	2.7	5.2	1.1	18.5	20.2	17.4
医 療 , 福 祉 業	N	150.5	156.0	149.4	145.5	147.8	145.1	5.0	8.2	4.3	20.0	19.6	20.0
教 育 , 学 習 支 援 業	O	110.4	104.4	120.8	107.0	100.5	118.3	3.4	3.9	2.5	16.3	16.1	16.6
複 合 サ ー ビ ス 事 業	P	166.0	174.9	151.1	151.9	157.9	141.9	14.1	17.0	9.2	20.5	20.7	20.0
サ ー ビ ス 業 (他に分類されないもの)	Q	156.2	165.3	144.6	146.5	152.0	139.5	9.7	13.3	5.1	20.4	20.3	20.4
専 門 サ ー ビ ス 業 (他に分類されないもの)	80	162.0	165.3	150.0	149.9	150.7	147.0	12.1	14.6	3.0	19.8	19.7	19.9
学 術 研 究 機 関	81	127.8	132.8	119.9	121.5	124.5	116.7	6.3	8.3	3.2	16.2	16.2	16.1
娛 楽 業	84	130.2	118.3	136.5	128.2	114.3	135.5	2.0	4.0	1.0	18.5	17.5	19.0
自 動 車 整 備 業 機 械 等 修 理 業	86,87	173.3	185.1	139.1	157.9	166.3	133.8	15.4	18.8	5.3	20.8	21.3	19.4
Q 一 括 分	QS - 1	157.1	167.1	146.4	147.4	154.2	140.2	9.7	12.9	6.2	20.8	20.7	20.9

第11表 実労働時間数及び出勤日数

(事業所規模30人以上)

(単位:時間・日)

産 業	業 種	総実労働時間数			所定内労働時間数			所定外労働時間数			出 勤 日 数		
		計	男 子	女 子	計	男 子	女 子	計	男 子	女 子	計	男 子	女 子
調 査 産 業 計	TL	152.2	166.1	135.8	140.1	148.8	129.8	12.1	17.3	6.0	20.0	20.2	19.8
鉱 業	D	-	-	-	-	-	-	-	-	-	-	-	-
建 設 業	E	186.0	188.0	169.4	160.7	161.0	158.3	25.3	27.0	11.1	21.7	21.9	20.7
製 造 業	F	170.9	181.1	156.3	153.7	158.7	146.6	17.2	22.4	9.7	20.3	20.5	20.0
食 料 品 ・ た ば こ	09,10	159.9	183.2	147.3	147.0	160.4	139.8	12.9	22.8	7.5	20.6	21.2	20.3
織 維	11												
衣 服	12	173.6	182.3	171.9	162.8	176.4	160.2	10.8	5.9	11.7	21.3	22.6	21.0
木 材	13	182.2	185.4	168.7	165.0	166.5	158.6	17.2	18.9	10.1	21.7	21.7	21.8
家 具	14												
パ ル プ ・ 紙	15	177.5	179.0	167.8	150.4	150.1	152.8	27.1	28.9	15.0	21.0	20.9	21.5
印 刷	16	179.0	183.7	162.4	162.4	164.4	155.3	16.6	19.3	7.1	20.3	20.4	19.9
化 学	17	159.0	162.4	153.3	147.6	148.3	146.6	11.4	14.1	6.7	19.1	19.4	18.7
石 油 ・ 石 炭	18												
プ ラ ス テ ィ ッ ク	19	177.3	185.3	165.7	161.6	167.5	153.1	15.7	17.8	12.6	20.7	21.2	20.1
ゴ ム	20	178.5	182.9	149.2	147.4	148.7	138.9	31.1	34.2	10.3	19.3	19.4	19.0
な め し 皮	21	-	-	-	-	-	-	-	-	-	-	-	-
窯 業 ・ 土 石	22	208.0	212.3	189.0	170.7	172.2	164.0	37.3	40.1	25.0	21.4	21.5	20.7
鉄 鋼	23	181.4	184.1	167.3	154.3	155.1	150.2	27.1	29.0	17.1	20.2	20.3	19.9
非 鉄 金 属	24	166.4	172.2	149.9	148.8	151.2	142.0	17.6	21.0	7.9	19.5	19.6	19.3
金 属 製 品	25	174.0	176.6	156.4	157.6	159.1	147.4	16.4	17.5	9.0	20.9	21.2	19.4
一 般 機 械	26	177.1	180.7	161.8	157.6	160.0	147.3	19.5	20.7	14.5	20.4	20.6	19.3
電 気 機 器	27	165.2	170.9	156.1	149.5	151.5	146.2	15.7	19.4	9.9	19.8	20.3	19.1
情 報 通 信 機 器	28	164.5	170.2	157.3	150.0	151.1	148.5	14.5	19.1	8.8	19.3	19.5	19.1
電 子 部 品 ・ デ バ イ ス	29	170.9	177.6	160.2	155.3	159.0	149.4	15.6	18.6	10.8	19.4	19.6	19.2
輸 送 用 機 器	30	183.8	189.9	161.4	158.8	161.1	150.4	25.0	28.8	11.0	20.4	20.7	19.4
精 密 機 器	31	187.7	193.1	177.2	155.9	157.4	153.0	31.8	35.7	24.2	20.4	20.0	21.0
そ の 他	32	207.7	227.7	174.6	164.7	166.4	161.8	43.0	61.3	12.8	20.5	20.7	20.1
F 一 括 分	1 FS-1	-	-	-	-	-	-	-	-	-	-	-	-
電 気 ・ ガ ス ・ 熱 供 給 ・ 水 道 業	G	150.4	152.3	134.8	134.2	135.1	126.6	16.2	17.2	8.2	17.9	17.8	18.2
情 報 通 信 業	H	164.6	166.6	157.6	143.4	144.3	140.3	21.2	22.3	17.3	19.1	19.3	18.7
運 輸 業	I	185.5	191.2	137.5	157.8	161.2	129.3	27.7	30.0	8.2	20.6	20.8	19.1
卸 売 ・ 小 売 業	J	135.5	149.8	126.0	128.9	139.5	121.8	6.6	10.3	4.2	20.4	20.4	20.4
卸 売 業	J-1	159.1	161.8	152.4	147.6	148.9	144.5	11.5	12.9	7.9	19.8	19.8	19.6
小 売 業	J-2	123.6	131.5	121.1	119.4	125.1	117.6	4.2	6.4	3.5	20.7	21.2	20.5
金 融 ・ 保 険 業	K	149.7	153.8	143.0	140.0	144.5	132.5	9.7	9.3	10.5	19.5	19.7	19.0
不 動 産 業	L	146.8	155.9	130.1	139.7	148.1	124.3	7.1	7.8	5.8	19.3	19.1	19.5
飲 食 店 , 宿 泊 業	M	124.5	141.5	110.4	123.1	139.9	109.2	1.4	1.6	1.2	18.9	20.2	17.8
医 療 , 福 祉 業	N	156.0	152.9	157.0	150.2	145.7	151.6	5.8	7.2	5.4	19.5	19.2	19.6
教 育 , 学 習 支 援 業	O	120.7	127.5	109.5	116.3	122.1	106.6	4.4	5.4	2.9	16.0	16.4	15.3
複 合 サ ー ビ ス 事 業	P	158.7	169.7	135.1	140.6	149.2	122.2	18.1	20.5	12.9	19.7	20.0	19.1
サ ー ビ ス 業	Q	147.8	155.7	136.4	137.0	143.1	128.1	10.8	12.6	8.3	19.3	19.6	18.8
(他に分類されないもの)													
専 門 サ ー ビ ス 業	80	155.1	159.2	135.2	135.8	137.3	128.4	19.3	21.9	6.8	18.1	18.0	18.1
(他に分類されないもの)													
学 術 研 究 機 関	81	131.4	134.3	120.8	123.1	125.5	114.4	8.3	8.8	6.4	16.4	16.3	16.6
娯 楽 業	84	95.1	104.3	84.6	91.1	99.2	81.9	4.0	5.1	2.7	15.1	16.7	13.3
自 動 車 整 備 業 , 機 械 等 修 理 業	86,87	162.3	172.9	133.6	146.9	153.8	128.3	15.4	19.1	5.3	20.0	20.1	19.6
Q 一 括 分	QS-1	152.6	160.4	143.7	143.0	150.6	134.4	9.6	9.8	9.3	20.1	20.5	19.6

第12表 常用労働者数

(事業所規模5人以上)

(単位:人)

産 業	業	月 末 常 用 労 働 者 数						本月中の増加常用労働者数			本月中の減少常用労働者数		
		計	うちパート	男 子	うちパート	女 子	うちパート	計	男 子	女 子	計	男 子	女 子
調 査 産 業 計	TL	845,075	227,877	465,542	51,217	379,533	176,660	13,789	7,123	6,666	13,690	7,382	6,308
鉱 業	D												
建 設 業	E	73,755	1,602	62,770	937	10,985	665	1,168	717	451	299	289	10
製 造 業	F	133,869	17,165	77,565	2,160	56,304	15,005	1,104	428	676	1,581	709	872
食 料 品 ・ た ば こ	09,10	34,519	9,995	12,942	984	21,577	9,011	383	83	300	1,191	487	704
織 維	11	363	2	200	0	163	2	0	0	0	0	0	0
衣 服	12	7,660	1,573	1,115	20	6,545	1,553	122	25	97	24	12	12
木 材	13	2,707	240	2,107	0	600	240	9	8	1	3	0	3
家 具	14												
パ ル プ ・ 紙	15	3,703	51	3,228	6	475	45	32	0	32	13	13	0
印 刷	16	6,171	710	3,656	88	2,515	622	18	5	13	24	20	4
化 学	17	1,710	0	1,096	0	614	0	7	2	5	15	15	0
石 油 ・ 石 炭	18												
プ ラ ス テ ィ ッ ク	19	4,649	1,114	2,658	129	1,991	985	76	9	67	36	5	31
ゴ ム	20	2,059	106	1,788	14	271	92	4	4	0	16	14	2
な め し 皮	21	-	-	-	-	-	-	-	-	-	-	-	-
窯 業 ・ 土 石	22	4,054	171	3,199	33	855	138	47	45	2	14	12	2
鉄 鋼	23	1,506	22	1,257	0	249	22	2	2	0	4	4	0
非 鉄 金 属	24	2,282	300	1,774	31	508	269	8	8	0	13	7	6
金 属 製 品	25	6,837	450	5,645	253	1,192	197	3	0	3	3	3	0
一 般 機 械	26	8,944	368	7,407	135	1,537	233	48	34	14	57	49	8
電 気 機 器	27	9,206	422	5,619	164	3,587	258	44	26	18	21	16	5
情 報 通 信 機 器	28	4,853	36	2,718	6	2,135	30	13	4	9	51	11	40
電 子 部 品 ・ デ バ イ ス	29	20,693	1,075	11,977	44	8,716	1,031	200	111	89	80	32	48
輸 送 用 機 器	30	7,889	288	6,085	197	1,804	91	49	39	10	12	6	6
精 密 機 器	31	2,192	218	1,550	53	642	165	36	23	13	4	3	1
そ の 他	32	1,091	24	956	3	135	21	3	0	3	0	0	0
F 一 括 分	FS - 1	-	-	-	-	-	-	-	-	-	-	-	-
電 気 ・ ガ ス ・ 熱 供 給 ・ 水 道 業	G	4,661	125	4,142	9	519	116	25	5	20	24	6	18
情 報 通 信 業	H	20,791	564	14,474	74	6,317	490	122	32	90	222	187	35
運 輸 業	I	51,602	3,563	45,765	1,346	5,837	2,217	369	323	46	322	227	95
卸 売 ・ 小 売 業	J	304,207	136,482	143,318	28,007	160,889	108,475	5,418	3,723	1,695	6,075	3,829	2,246
卸 売 業	J - 1	109,381	13,095	81,778	4,457	27,603	8,638	557	389	168	2,246	1,927	319
小 売 業	J - 2	194,826	123,387	61,540	23,550	133,286	99,837	4,861	3,334	1,527	3,829	1,902	1,927
金 融 ・ 保 険 業	K	21,561	721	11,601	0	9,960	721	299	18	281	459	105	354
不 動 産 業	L	6,912	1,763	4,496	525	2,416	1,238	35	14	21	55	37	18
飲 食 店 , 宿 泊 業	M	52,497	33,303	20,302	7,829	32,195	25,474	2,656	1,102	1,554	2,741	1,014	1,727
医 療 , 福 祉 業	N	50,772	6,433	9,216	625	41,556	5,808	285	1	284	378	203	175
教 育 , 学 習 支 援 業	O	19,499	6,473	12,333	4,401	7,166	2,072	30	17	13	29	10	19
複 合 サ ー ビ ス 事 業	P	10,851	2,186	6,826	904	4,025	1,282	31	22	9	196	26	170
サ ー ビ ス 業 (他に分類されないもの)	Q	93,454	17,466	52,151	4,369	41,303	13,097	2,247	721	1,526	1,309	740	569
専 門 サ ー ビ ス 業 (他に分類されないもの)	80	14,597	957	11,506	323	3,091	634	12	0	12	94	47	47
学 術 研 究 機 関	81	868	327	538	142	330	185	4	1	3	3	1	2
娛 楽 業	84	9,594	2,313	3,267	1,107	6,327	1,206	115	16	99	0	0	0
自 動 車 整 備 業 機 械 等 修 理 業	86,87	7,766	1,389	5,771	439	1,995	950	123	102	21	37	18	19
Q 一 括 分	QS - 1	60,629	12,480	31,069	2,358	29,560	10,122	1,993	602	1,391	1,175	674	501

第13表 常用労働者数

(事業所規模30人以上)

(単位:人)

産 業	業 種	月 末 常 用 労 働 者 数						本 月 中 の 増 加 常 用 労 働 者 数			本 月 中 の 減 少 常 用 労 働 者 数		
		計	うちパート	男 子	うちパート	女 子	うちパート	計	男 子	女 子	計	男 子	女 子
調 査 産 業 計	TL	522,399	152,033	283,261	29,684	239,138	122,349	5,847	2,625	3,222	6,711	3,435	3,276
鉱 業	D	-	-	-	-	-	-	-	-	-	-	-	-
建 設 業	E	30,117	336	26,976	148	3,141	188	412	392	20	154	144	10
製 造 業	F	103,611	13,234	61,059	1,293	42,552	11,941	776	390	386	945	399	546
食 料 品 ・ た ば こ	09,10	26,981	8,589	9,504	705	17,477	7,884	145	72	73	579	192	387
織 維	11												
衣 服	12	5,084	1,269	811	20	4,273	1,249	122	25	97	24	12	12
木 材	13	1,356	20	1,096	0	260	20	9	8	1	3	0	3
家 具	14												
パ ル プ ・ 紙	15	3,703	51	3,228	6	475	45	32	0	32	13	13	0
印 刷	16	3,578	364	2,792	88	786	276	18	5	13	24	20	4
化 学	17	1,351	0	857	0	494	0	7	2	5	0	0	0
石 油 ・ 石 炭	18												
プ ラ ス テ ィ ッ ク	19	3,476	862	2,061	129	1,415	733	13	9	4	36	5	31
ゴ ム	20	2,059	106	1,788	14	271	92	4	4	0	16	14	2
な め し 皮	21	-	-	-	-	-	-	-	-	-	-	-	-
窯 業 ・ 土 石	22	2,269	94	1,856	33	413	61	39	37	2	14	12	2
鉄 鋼	23	1,110	0	930	0	180	0	2	2	0	4	4	0
非 鉄 金 属	24	1,619	270	1,201	31	418	239	8	8	0	13	7	6
金 属 製 品	25	4,352	68	3,790	4	562	64	3	0	3	3	3	0
一 般 機 械	26	6,596	219	5,376	0	1,220	219	48	34	14	57	49	8
電 気 機 器	27	7,109	338	4,361	122	2,748	216	44	26	18	21	16	5
情 報 通 信 機 器	28	4,853	36	2,718	6	2,135	30	13	4	9	51	11	40
電 子 部 品 ・ デ バ イ ス	29	18,894	602	11,682	44	7,212	558	181	92	89	71	32	39
輸 送 用 機 器	30	6,915	104	5,436	35	1,479	69	49	39	10	12	6	6
精 密 機 器	31	1,524	218	1,012	53	512	165	36	23	13	4	3	1
そ の 他	32	355	24	220	3	135	21	3	0	3	0	0	0
F 一 括 分	FS-1	-	-	-	-	-	-	-	-	-	-	-	-
電 気 ・ ガ ス ・ 熱 供 給 ・ 水 道 業	G	4,384	125	3,901	9	483	116	25	5	20	24	6	18
情 報 通 信 業	H	16,278	224	12,507	74	3,771	150	95	32	63	112	77	35
運 輸 業	I	36,850	2,734	32,922	1,046	3,928	1,688	242	196	46	322	227	95
卸 売 ・ 小 売 業	J	196,650	103,115	78,587	16,308	118,063	86,807	1,740	825	915	3,456	1,930	1,526
卸 売 業	J-1	65,851	9,215	47,188	1,626	18,663	7,589	402	234	168	1,878	1,577	301
小 売 業	J-2	130,799	93,900	31,399	14,682	99,400	79,218	1,338	591	747	1,578	353	1,225
金 融 ・ 保 険 業	K	10,896	508	6,772	0	4,124	508	18	18	0	117	105	12
不 動 産 業	L	3,138	1,014	2,035	316	1,103	698	35	14	21	55	37	18
飲 食 店 , 宿 泊 業	M	22,226	13,164	10,226	4,668	12,000	8,496	608	435	173	479	127	352
医 療 , 福 祉 業	N	29,536	2,301	6,852	467	22,684	1,834	127	1	126	220	45	175
教 育 , 学 習 支 援 業	O	11,752	2,995	7,308	1,416	4,444	1,579	30	17	13	29	10	19
複 合 サ ー ビ ス 事 業	P	6,584	2,186	4,490	904	2,094	1,282	31	22	9	30	26	4
サ ー ビ ス 業	Q	50,377	10,097	29,626	3,035	20,751	7,062	1,708	278	1,430	768	302	466
(他に分類されないもの)													
専 門 サ ー ビ ス 業	80	7,933	803	6,593	323	1,340	480	12	0	12	94	47	47
(他に分類されないもの)													
学 術 研 究 機 関	81	644	199	506	110	138	89	4	1	3	3	1	2
娯 楽 業	84	4,626	1,786	2,462	590	2,164	1,196	63	16	47	0	0	0
自 動 車 整 備 業													
機 械 等 修 理 業	86,87	2,101	297	1,532	20	569	277	24	22	2	18	18	0
Q 一 括 分	QS-1	35,073	7,012	18,533	1,992	16,540	5,020	1,605	239	1,366	653	236	417

第14表 事業所規模,就業形態,産業別常用労働者1人平均月間現金給与額,実労働時間数,出勤日数,常用労働者数

(事業所規模5人以上)

(単位:円,時間,日,人)

就業形態・産業		現金給与額				実労働時間数			出勤日数	常用労働者数			
		現金給与総額	きまって支給する給与	所定内給与	特別に支払われた給与	総実労働時間数	所定内労働時間数	所定外労働時間数		前月末労働者数	増加労働者数	減少労働者数	本月末労働者数
一般労働者	調査産業計	664,180	301,994	277,495	362,186	172.3	158.9	13.4	20.9	616,098	7,966	6,805	617,198
	製造業	611,079	274,382	239,732	336,697	178.8	159.7	19.1	20.8	116,780	886	896	116,704
	卸売・小売・飲食店	629,697	296,700	277,780	332,997	168.4	158.7	9.7	21.0	168,319	2,486	3,080	167,725
	サービス業(他に分類されないもの)	548,165	279,998	259,236	268,167	168.4	156.7	11.7	20.9	75,040	1,825	883	75,988
パート労働者	調査産業計	102,217	84,491	81,859	17,726	106.2	103.6	2.6	18.6	228,878	5,823	6,885	227,877
	製造業	130,944	103,008	98,266	27,936	125.8	121.1	4.7	19.3	17,566	218	685	17,165
	卸売・小売・飲食店	102,640	81,673	79,574	20,967	109.1	106.5	2.6	19.4	136,545	2,932	2,995	136,482
	サービス業(他に分類されないもの)	101,172	90,614	89,491	10,558	103.6	102.4	1.2	18.1	17,476	422	426	17,466

(事業所規模30人以上)

(単位:円,時間,日,人)

就業形態・産業		現金給与額				実労働時間数			出勤日数	常用労働者数			
		現金給与総額	きまって支給する給与	所定内給与	特別に支払われた給与	総実労働時間数	所定内労働時間数	所定外労働時間数		前月末労働者数	増加労働者数	減少労働者数	本月末労働者数
一般労働者	調査産業計	787,549	324,749	294,137	462,800	171.3	155.4	15.9	20.4	369,924	4,482	3,979	370,366
	製造業	690,215	286,332	248,312	403,883	177.6	158.5	19.1	20.4	90,350	660	566	90,377
	卸売・小売・飲食店	695,243	307,501	283,485	387,742	167.4	156.7	10.7	20.9	94,312	1,372	2,150	93,535
	サービス業(他に分類されないもの)	629,900	290,455	266,763	339,445	161.2	147.9	13.3	19.9	39,353	1,391	470	40,280
パート労働者	調査産業計	102,550	83,846	81,099	18,704	105.9	102.9	3.0	19.1	153,339	1,365	2,732	152,033
	製造業	135,784	104,264	99,433	31,520	126.1	121.6	4.5	19.5	13,430	116	379	13,234
	卸売・小売・飲食店	95,561	77,004	74,856	18,557	106.6	103.7	2.9	20.0	104,054	368	1,306	103,115
	サービス業(他に分類されないもの)	107,620	92,692	91,441	14,928	95.1	94.0	1.1	16.6	10,084	317	298	10,097

< 旧産業分類に基づく平成15年以前年平均指数表(参考) >

第1表 名目賃金指数(現金給与総額)

(事業所規模5人以上)

年 月	産業計	産業計 サービス 業除	鉱業	建設業	製造業	電気・ガス 水道業	運輸・ 通信業	卸売・ 小売業 飲食店	金融・ 保険業	不動産業	サービス 業
11年平均	99.1	100.1	-	92.2	103.0	113.4	102.0	102.1	92.7	95.0	97.0
12年平均	100.0	100.0	-	100.0	100.0	100.0	100.0	100.0	100.0	100.0	100.0
13年平均	98.8	97.6	-	97.3	95.6	102.6	92.9	100.9	101.5	115.0	100.9
14年平均	96.4	96.5	-	90.6	98.2	105.8	89.0	107.4	94.4	55.7	95.7
15年平均	97.2	99.0	-	103.1	110.8	107.9	91.3	102.9	95.8	72.3	92.5

(注)年平均は各月の単純平均,対前月(前年同月)比は,指数によって算定したものです。

第2表 名目賃金指数(現金給与総額)

(事業所規模30人以上)

年 月	産業計	産業計 サービス 業除	鉱業	建設業	製造業	電気・ガス 水道業	運輸・ 通信業	卸売・ 小売業 飲食店	金融・ 保険業	不動産業	サービス 業
11年平均	101.2	101.6	-	98.0	102.3	103.5	102.6	101.9	105.5	114.9	100.7
12年平均	100.0	100.0	-	100.0	100.0	100.0	100.0	100.0	100.0	100.0	100.0
13年平均	98.2	96.3	-	93.7	94.5	100.5	98.4	95.9	103.2	96.2	101.6
14年平均	94.3	92.4	-	88.5	97.2	99.0	93.3	89.9	119.7	94.1	97.2
15年平均	94.8	96.7	-	97.1	107.2	98.9	93.5	97.4	147.1	92.2	91.8

(注)年平均は各月の単純平均,対前月(前年同月)比は,指数によって算定したものです。

第3表 名目賃金指数(きまって支給する給与)

(事業所規模5人以上)

年 月	産業計	産業計 サービス 業除	鉱業	建設業	製造業	電気・ガス 水道業	運輸・ 通信業	卸売・ 小売業 飲食店	金融・ 保険業	不動産業	サービス 業
11年平均	99.5	100.9	-	94.7	100.6	110.6	103.4	105.0	92.0	90.5	96.7
12年平均	100.0	100.0	-	100.0	100.0	100.0	100.0	100.0	100.0	100.0	100.0
13年平均	100.8	100.4	-	99.0	95.3	102.9	97.1	106.7	102.4	107.8	101.4
14年平均	100.1	101.1	-	95.6	99.8	106.1	98.2	112.4	98.8	59.3	97.8
15年平均	101.2	102.9	-	109.6	109.9	109.0	98.5	108.5	95.5	78.6	96.9

(注)年平均は各月の単純平均,対前月(前年同月)比は,指数によって算定したものです。

第4表 名目賃金指数(きまって支給する給与)

(事業所規模30人以上)

年 月	産業計	産業計 サービス 業除	鉱業	建設業	製造業	電気・ガス 水道業	運輸・ 通信業	卸売・ 小売業 飲食店	金融・ 保険業	不動産業	サービス 業
11年平均	100.4	101.4	-	100.8	100.9	101.4	102.8	102.5	100.2	105.3	98.9
12年平均	100.0	100.0	-	100.0	100.0	100.0	100.0	100.0	100.0	100.0	100.0
13年平均	99.1	97.4	-	95.2	94.6	100.2	99.8	97.4	109.5	95.3	102.2
14年平均	97.1	95.6	-	95.9	98.6	99.3	98.4	91.4	126.6	89.2	99.9
15年平均	96.4	97.9	-	105.4	106.1	99.8	97.7	97.8	138.7	85.5	94.7

(注)年平均は各月の単純平均,対前月(前年同月)比は,指数によって算定したものです。

第5表 実質賃金指数(現金給与総額)

(事業所規模5人以上)

年 月	産業計	産業計 サービス業 除	鉱業	建設業	製造業	電気・ガス 水道業	運輸・ 通信業	卸売・ 小売業 飲食店	金融・ 保険業	不動産業	サービス業
11年平均	98.2	99.3	-	91.4	102.1	105.1	101.1	101.3	92.0	94.3	96.3
12年平均	100.0	100.0	-	100.0	100.0	100.0	100.0	100.0	100.0	100.0	100.0
13年平均	99.2	97.9	-	98.5	96.5	104.2	92.6	100.6	101.1	117.0	102.0
14年平均	98.1	98.2	-	92.1	99.9	107.6	90.5	109.2	96.1	56.7	97.4
15年平均	99.1	101.0	-	105.0	113.0	110.0	93.1	104.9	97.7	73.7	94.3

(注)年平均は各月の単純平均,対前月(前年同月)比は,指数によって算定したものです。

第6表 実質賃金指数(現金給与総額)

(事業所規模30人以上)

年 月	産業計	産業計 サービス業 除	鉱業	建設業	製造業	電気・ガス 水道業	運輸・ 通信業	卸売・ 小売業 飲食店	金融・ 保険業	不動産業	サービス業
11年平均	100.3	100.8	-	97.2	101.5	102.7	101.7	101.0	104.7	114.0	99.8
12年平均	100.0	100.0	-	100.0	100.0	100.0	100.0	100.0	100.0	100.0	100.0
13年平均	98.9	96.9	-	94.9	95.8	102.7	97.5	97.0	101.1	100.4	102.5
14年平均	96.0	94.0	-	90.0	98.9	100.7	95.0	91.4	121.8	95.7	98.9
15年平均	96.6	98.6	-	99.0	109.3	100.8	95.3	99.3	150.0	94.0	93.6

(注)年平均は各月の単純平均,対前月(前年同月)比は,指数によって算定したものです。

第7表 実質賃金指数(きまって支給する給与)

(事業所規模5人以上)

年 月	産業計	産業計 サービス業 除	鉱業	建設業	製造業	電気・ガス 水道業	運輸・ 通信業	卸売・ 小売業 飲食店	金融・ 保険業	不動産業	サービス業
11年平均	98.6	100.0	-	93.8	99.7	100.1	102.5	104.0	91.2	89.7	95.8
12年平均	100.0	100.0	-	100.0	100.0	100.0	100.0	100.0	100.0	100.0	100.0
13年平均	101.3	100.6	-	100.3	96.5	104.1	96.3	106.5	101.8	109.3	102.7
14年平均	101.9	102.9	-	97.2	101.5	107.9	99.9	114.3	100.5	60.3	99.5
15年平均	103.1	104.9	-	111.7	112.0	111.2	100.4	110.7	97.4	80.2	98.8

(注)年平均は各月の単純平均,対前月(前年同月)比は,指数によって算定したものです。

第8表 実質賃金指数(きまって支給する給与)

(事業所規模30人以上)

年 月	産業計	産業計 サービス業 除	鉱業	建設業	製造業	電気・ガス 水道業	運輸・ 通信業	卸売・ 小売業 飲食店	金融・ 保険業	不動産業	サービス業
11年平均	99.5	100.5	-	99.9	99.9	100.4	101.9	101.6	99.3	104.4	98.0
12年平均	100.0	100.0	-	100.0	100.0	100.0	100.0	100.0	100.0	100.0	100.0
13年平均	100.0	98.2	-	96.6	96.2	102.1	98.4	99.3	107.3	99.5	103.4
14年平均	98.8	97.3	-	97.6	100.3	101.1	100.1	93.0	128.8	90.8	101.6
15年平均	98.3	99.8	-	107.5	108.1	101.7	99.6	99.7	141.4	87.2	96.5

(注)年平均は各月の単純平均,対前月(前年同月)比は,指数によって算定したものです。

第9表 総実労働時間指数

(事業所規模5人以上)

年 月	産業計	産業計 サービス 業除	鉱業	建設業	製造業	電気・ガス 水道業	運輸 通信業	卸売・ 小売業 飲食店	金融・ 保険業	不動産業	サービス 業
11年平均	101.5	102.1	-	95.6	98.0	97.1	100.1	110.2	101.0	107.1	99.8
12年平均	100.0	100.0	-	100.0	100.0	100.0	100.0	100.0	100.0	100.0	100.0
13年平均	103.0	103.4	-	99.4	97.6	98.9	106.0	110.1	101.1	98.9	101.9
14年平均	103.3	103.2	-	96.7	99.8	96.8	105.9	110.2	101.0	79.2	103.3
15年平均	103.6	103.7	-	97.7	101.0	96.7	109.7	111.6	102.6	98.7	102.7

(注)年平均は各月の単純平均,対前月(前年同月)比は,指数によって算定したものです。

第10表 総実労働時間指数

(事業所規模30人以上)

年 月	産業計	産業計 サービス 業除	鉱業	建設業	製造業	電気・ガス 水道業	運輸 通信業	卸売・ 小売業 飲食店	金融・ 保険業	不動産業	サービス 業
11年平均	98.2	98.4	-	94.4	98.3	98.2	96.1	102.2	100.5	94.6	97.5
12年平均	100.0	100.0	-	100.0	100.0	100.0	100.0	100.0	100.0	100.0	100.0
13年平均	99.8	99.4	-	105.7	97.1	99.1	102.5	96.7	102.8	101.4	100.6
14年平均	97.5	96.3	-	100.7	99.1	97.3	97.9	89.1	101.6	90.7	100.1
15年平均	97.3	96.4	-	102.0	100.1	97.9	99.1	93.6	104.8	93.0	99.4

(注)年平均は各月の単純平均,対前月(前年同月)比は,指数によって算定したものです。

第11表 所定外労働時間指数

(事業所規模5人以上)

年 月	産業計	産業計 サービス 業除	鉱業	建設業	製造業	電気・ガス 水道業	運輸 通信業	卸売・ 小売業 飲食店	金融・ 保険業	不動産業	サービス 業
11年平均	93.3	94.9	-	63.9	85.6	97.9	109.3	118.5	137.9	87.8	86.6
12年平均	100.0	100.0	-	100.0	100.0	100.0	100.0	100.0	100.0	100.0	100.0
13年平均	103.2	103.5	-	94.1	81.7	102.1	130.0	113.6	176.2	118.4	103.8
14年平均	115.0	112.1	-	95.2	99.2	103.0	137.4	119.5	205.0	56.5	123.4
15年平均	122.7	119.2	-	113.2	106.0	110.3	159.5	136.8	151.7	109.9	129.3

(注)年平均は各月の単純平均,対前月(前年同月)比は,指数によって算定したものです。

第12表 所定外労働時間指数

(事業所規模30人以上)

年 月	産業計	産業計 サービス 業除	鉱業	建設業	製造業	電気・ガス 水道業	運輸 通信業	卸売・ 小売業 飲食店	金融・ 保険業	不動産業	サービス 業
11年平均	86.4	86.5	-	83.9	84.9	99.8	82.4	101.0	108.1	32.9	86.2
12年平均	100.0	100.0	-	100.0	100.0	100.0	100.0	100.0	100.0	100.0	100.0
13年平均	102.8	102.0	-	129.2	84.2	97.7	114.9	120.7	114.9	47.7	105.6
14年平均	104.3	104.0	-	145.9	101.7	94.0	105.6	96.8	241.8	119.1	105.5
15年平均	102.5	99.9	-	199.3	102.8	102.7	112.0	88.2	155.3	194.5	107.9

(注)年平均は各月の単純平均,対前月(前年同月)比は,指数によって算定したものです。

第13表 雇 用 指 数

(事業所規模5人以上)

年 月	産業計	産業計 サービス 業除	鉱業	建設業	製造業	電気・ガス 水道業	運輸・ 通信業	卸売・ 小売業 飲食店	金融・ 保険業	不動産業	サービス 業
11年平均	97.8	95.9	-	103.1	102.0	103.9	101.0	87.9	102.9	102.0	102.7
12年平均	100.0	100.0	-	100.0	100.0	100.0	100.0	100.0	100.0	100.0	100.0
13年平均	94.1	95.7	-	91.2	89.9	85.6	94.1	102.7	80.7	92.4	89.5
14年平均	104.0	107.1	-	96.3	95.0	76.1	101.8	124.5	63.8	126.6	95.2
15年平均	105.3	108.2	-	90.7	91.0	66.4	94.0	133.0	71.8	150.1	95.5

(注)年平均は各月の単純平均,対前月(前年同月)比は,指数によって算定したものです。

第14表 雇 用 指 数

(事業所規模30人以上)

年 月	産業計	産業計 サービス 業除	鉱業	建設業	製造業	電気・ガス 水道業	運輸・ 通信業	卸売・ 小売業 飲食店	金融・ 保険業	不動産業	サービス 業
11年平均	95.9	92.7	-	104.4	101.9	100.9	98.7	77.9	103.9	71.2	103.7
12年平均	100.0	100.0	-	100.0	100.0	100.0	100.0	100.0	100.0	100.0	100.0
13年平均	95.9	98.7	-	92.8	90.4	88.1	96.3	110.8	76.2	116.5	88.9
14年平均	107.7	112.0	-	100.9	94.7	89.5	100.8	146.0	44.8	166.1	95.4
15年平均	113.2	118.6	-	97.9	92.5	84.8	96.5	168.8	58.5	199.6	95.6

(注)年平均は各月の単純平均,対前月(前年同月)比は,指数によって算定したものです。

毎月勤労統計調査地方調査の説明

1 調査の目的

この調査は、統計法に基づく指定統計であり、賃金、労働時間及び雇用について、宮城県における毎月の変動を明らかにすることを目的としています。

2 調査の対象

この調査は、日本標準産業分類にいう「鉱業」、「建設業」、「製造業」、「電気・ガス・熱供給・水道業」、「情報通信業」、「運輸業」、「卸売・小売業」、「金融・保険業」、「不動産業」、「飲食店、宿泊業」、「医療、福祉」、「教育、学習支援業」、「複合サービス業」、「サービス業(他に分類されないもの)」に属し、常時5人以上の常用労働者を雇用する県内全事業所の中から厚生労働大臣が指定(産業及び規模別に無作為抽出)した約670事業所、労働者約75,000人について調査を行っています。

3 調査事項の定義

(1) 現金給与額

「現金給与総額」とは、所得税、社会保険料、組合費等を差し引く以前の総額のことで、「きまって支給する給与」と「特別に支払われた給与」の合計額です。

「きまって支給する給与」とは、基本給、家族手当、超過勤務手当などのように労働協約、就業規則等によってあらかじめ定められている支給条件、算定方法によって支給される給与です。

「超過労働給与」とは、超過勤務手当、休日出勤手当、宿日直手当などです。

「所定内給与」とは、「きまって支給する給与」から「超過労働給与」を除いたものです。

「特別に支払われた給与」とは、ボーナス、ベースアップの差額追及分、3ヶ月を超える期間で算定される手当、一時的、突発的理由により支給される給与などです。

(2) 出勤日数

調査期間中に労働者が実際に出勤した日数のことです。事業所に出勤しない日は有給でも出勤日にはなりません、1日のうち1時間でも就業すれば出勤日となります。

(3) 実労働時間

「総実労働時間」とは、「所定内労働時間」と「所定外労働時間」の合計です。

「所定内労働時間」とは、事業所の就業規則等で定められた始業時刻と終業時刻の間の休憩時間を除いた実際に労働した時間です。

「所定外労働時間」とは、早出、残業、臨時の呼出し、休日出勤等の労働時間です。

(4) 常用労働者

「常用労働者」とは、期間を定めず又は1ヶ月を超える期間を定めて雇われている人や、日々又は1ヶ月以内の期間を定めて雇われている人のうち前2ヶ月の各月にそれぞれ18日以上雇われた人です。

「パートタイム労働者」とは、1日の所定労働時間が一般労働者より短い人は又は一般労働者と1日の労働時間が同じでも1週の所定労働日数の少ない人です。

4 調査結果の算定

調査結果の数値は、調査事業所からの報告をもとにして本県の規模5人以上のすべての事業所に対応するよう復元して算定したものです。

< 調査結果の公表について >

毎月勤労統計調査の規則の改正に伴い、パートタイム労働者の調査項目が追加されたことにより、平成5年1月分から就業形態別の統計表を追加しました。

しかし、当分の間は実数のみを公表します。

統計表第8表から第13表の製造業及びサービス業の中分類については、次のとおり略称で表示しています。

略称	製造業・サービス業中分類	略称	製造業・サービス業中分類
(製造業)		一般機械	一般機械器具製造業
食料品・たばこ	食料品・飲料・飼料・たばこ製造業	電気機器	電気機械器具製造業
繊維	繊維工業(衣服・その他の繊維製品を除く)	情報通信機器	情報通信機械器具製造業
衣服	衣服・その他の繊維製品製造業	電子部品・デバイス	電子部品・デバイス製造業
木材	木材,木製品製造業(家具を除く)	輸送用機器	輸送用機械器具製造業
家具	家具・装備品製造業	精密機器	精密機械器具製造業
パルプ・紙	パルプ・紙・紙加工品製造業	その他	その他の製造業
印刷	印刷・同関連業	F一括分	製造業中分類の表章産業以外を一括表示した
化学	化学工業	(サービス業)	
石油・石炭	石油製品・石油製品製造業	専門サービス業 (他に分類されないもの)	専門サービス業 (他に分類されないもの)
プラスチック	プラスチック製品製造業	学術・開発 研究機関	学術・開発研究機関
ゴム	ゴム製品製造業	娯楽業	娯楽業
なめし皮	なめし皮・同製品・毛皮製造業	自動車整備業, 機械等修理業	自動車整備業,機械等修理業 (別掲を除く)
窯業・土石	窯業・土石製品製造業	Q一括分	サービス業中分類の表章産業以外を一括表示した
鉄鋼	鉄鋼業		
非鉄金属	非鉄金属製造業		
金属製品	金属製品製造業		

マイキン 「毎勤」……毎月勤労統計調査とは

どんな調査？

大正年間に始まり、約80年の歴史を持つ、我が国の労働及び経済に関する基本的な、非常に重要な統計の一つです。

労働者の雇用、給与及び労働時間の毎月の変動を明らかにすることが目的です。

こんなことに使われています

雇用保険基本手当、労働者災害補償(休業補償)の額の改定の基礎になります。

最低賃金の決定の基礎資料になります。

未払い賃金の立替払いの最高限度額の決定の参考になります。

国民所得や県民所得の推計に使われます。

景気動向の早期判断資料として使われます。

労使間における労働時間、給与等の改定の基礎資料として使われます。

あらゆる労働・経済問題の資料とされています。

日本の労働事情の海外への紹介、国連への報告など、様々な分野で活用されています。

この毎月勤労統計調査についてのお問い合わせは、
下記へお願いします。

〒980-8570

仙台市青葉区本町三丁目8番1号
宮城県企画部統計課 労働教育班
電話 (022) 211-2459

宮城県ホームページ(宮城県統計課)

<http://www.pref.miyagi.jp/toukei/>

厚生労働省ホームページ(全国調査結果)

<http://www.mhlw.go.jp/>