

## Ⅱ 年齢別人口

### 1 宮城県の年齢別人口

総人口に占める 65 歳以上人口の割合は 22.3%から 25.7%に上昇  
 15～64 歳人口の割合は 64.4%から 61.7%に低下  
 15 歳未満人口の割合は 13.2%から 12.5%に低下

総人口（233 万 3899 人）を年齢 3 区分別にみると、15 歳未満人口は 28 万 6003 人、15～64 歳人口は 141 万 322 人、65 歳以上人口は 58 万 8240 人となっている。

総人口に占める割合を平成 22 年と比べると、15 歳未満人口は 13.2%から 12.5%に低下、15～64 歳人口は 64.4%から 61.7%に低下、65 歳以上人口は 22.3%から 25.7%に上昇となっている。また、15 歳未満人口の割合は調査開始以来最低となった一方、65 歳以上人口の割合は、調査開始以来最高となり、初めて県総人口の 4 分の 1 を超えた。

（図 6，表 14，表 15）

図 6 年齢（3 区分）別人口の割合の推移—宮城県（大正 9 年～平成 27 年）

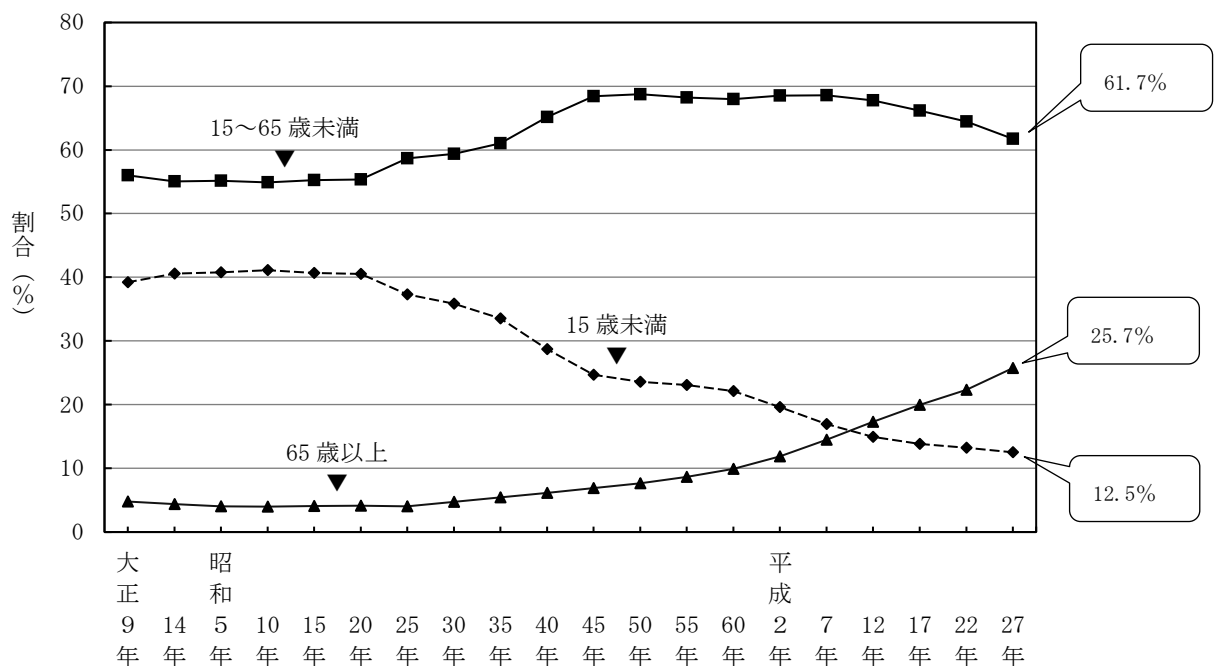


表14 年齢（3区分）別人口の推移—宮城県（大正9年～平成27年）

年次	実数（人）					割合（％）			
	総数	0～14歳	15～64歳	65歳以上	不詳	総数	0～14歳	15～64歳	65歳以上
大正9年	961,768	377,009	538,853	45,906	0	100.0	39.2	56.0	4.8
14年	1,044,036	423,599	574,842	45,595	0	100.0	40.6	55.1	4.4
昭和5年	1,142,784	466,183	630,332	46,269	0	100.0	40.8	55.2	4.0
10年	1,234,801	507,661	677,864	49,276	0	100.0	41.1	54.9	4.0
15年 1)	1,270,988	517,062	701,985	51,932	9	100.0	40.7	55.2	4.1
20年 2)	1,462,254	592,368	809,111	60,775	0	100.0	40.5	55.3	4.2
25年	1,663,442	620,274	975,587	67,520	61	100.0	37.3	58.7	4.1
30年	1,727,065	619,598	1,025,790	81,670	7	100.0	35.9	59.4	4.7
35年	1,743,195	584,497	1,063,732	94,966	0	100.0	33.5	61.0	5.4
40年	1,753,126	503,630	1,141,867	107,629	0	100.0	28.7	65.1	6.1
45年	1,819,223	448,834	1,244,711	125,678	0	100.0	24.7	68.4	6.9
50年	1,955,267	460,953	1,343,632	150,010	672	100.0	23.6	68.7	7.7
55年	2,082,320	480,552	1,419,497	180,689	1,582	100.0	23.1	68.2	8.7
60年	2,176,295	480,899	1,478,820	215,457	1,119	100.0	22.1	68.0	9.9
平成2年	2,248,558	439,313	1,535,449	266,759	7,037	100.0	19.6	68.5	11.9
7年	2,328,739	394,331	1,595,534	337,520	1,354	100.0	16.9	68.6	14.5
12年	2,365,320	353,516	1,601,826	409,156	822	100.0	15.0	67.7	17.3
17年	2,360,218	325,829	1,558,087	470,512	5,790	100.0	13.8	66.2	20.0
22年	2,348,165	308,201	1,501,638	520,794	17,532	100.0	13.2	64.4	22.3
27年	2,333,899	286,003	1,410,322	588,240	49,334	100.0	12.5	61.7	25.7

- 1) 朝鮮，台湾，樺太及び南洋群島以外の国籍の外国人を除く。  
 2) 昭和20年は人口調査結果（内閣統計局）による。

表15 年齢（3区分）別人口の増減数及び増減率の推移—宮城県（大正9年～平成27年）

年次	増減数（人）				増減率（％）			
	総数	0～14歳	15～64歳	65歳以上	総数	0～14歳	15～64歳	65歳以上
大正9年	—	—	—	—	—	—	—	—
14年	82,268	46,590	35,989	-311	8.55	12.36	6.68	-0.68
昭和5年	98,748	42,584	55,490	674	9.46	10.05	9.65	1.48
10年	92,017	41,478	47,532	3,007	8.05	8.90	7.54	6.50
15年 1)	36,187	9,401	24,121	2,656	2.93	1.85	3.56	5.39
20年 2)	191,266	75,306	107,126	8,843	15.05	14.56	15.26	17.03
25年	201,188	27,906	166,476	6,745	13.76	4.71	20.58	11.10
30年	63,623	-676	50,203	14,150	3.82	-0.11	5.15	20.96
35年	16,130	-35,101	37,942	13,296	0.93	-5.67	3.70	16.28
40年	9,931	-80,867	78,135	12,663	0.57	-13.84	7.35	13.33
45年	66,097	-54,796	102,844	18,049	3.77	-10.88	9.01	16.77
50年	136,044	12,119	98,921	24,332	7.48	2.70	7.95	19.36
55年	127,053	19,599	75,865	30,679	6.50	4.25	5.65	20.45
60年	93,975	347	59,323	34,768	4.51	0.07	4.18	19.24
平成2年	72,263	-41,586	56,629	51,302	3.32	-8.65	3.83	23.81
7年	80,181	-44,982	60,085	70,761	3.57	-10.24	3.91	26.53
12年	36,581	-40,815	6,292	71,636	1.57	-10.35	0.39	21.22
17年	-5,102	-27,687	-43,739	61,356	-0.22	-7.83	-2.73	15.00
22年	-12,053	-17,628	-56,449	50,282	-0.51	-5.41	-3.62	10.69
27年	-14,266	-22,198	-91,316	67,446	-0.61	-7.20	-6.08	12.95

- 1) 朝鮮，台湾，樺太及び南洋群島以外の国籍の外国人を除く。  
 2) 昭和20年は人口調査結果（内閣統計局）による。

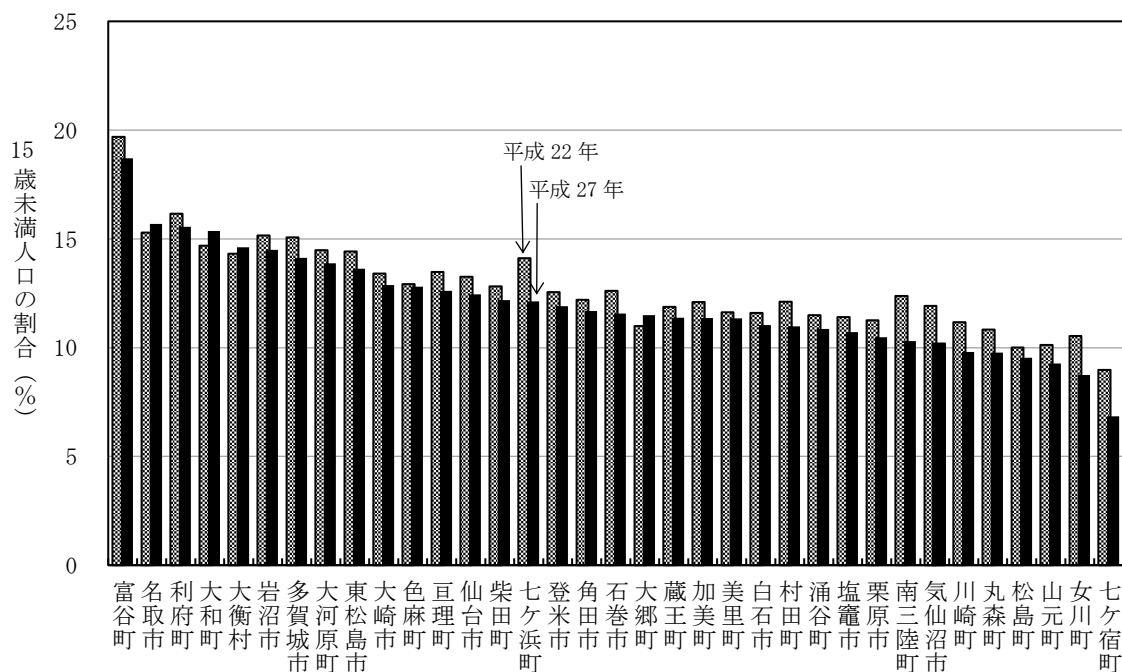
## 2 市町村の年齢別人口

15歳未満人口の割合は大和町，大郷町，名取市，大衡村で上昇し 31 市町で低下  
 15歳未満人口の割合は富谷町が 18.7%と最も高い

総人口に占める 15 未満人口の割合を市町村別にみると，富谷町が 18.7%と最も高く，次いで名取市が 15.7%，利府町が 15.6%などとなっている。一方，七ヶ宿町が 6.8%と最も低く，次いで女川町が 8.7%，山元町が 9.3%などとなっている。

平成 22 年の総人口に占める 15 歳未満人口の割合と比べると，大和町（0.7 ポイント上昇），大郷町（0.5 ポイント上昇），名取市（0.4 ポイント上昇），大衡村（0.3 ポイント上昇）の 4 市町村のみで上昇しており，七ヶ宿町（2.1 ポイント低下），南三陸町（2.1 ポイント低下），七ヶ浜町（2.0 ポイント低下）など 31 市町で低下している。（図 7，表 16，表 17）

図 7 15 歳未満人口の割合—市町村（平成 22 年，27 年）



**65歳以上人口の割合は全市町村で上昇**  
**65歳以上人口の割合は七ヶ宿町が46.1%と最も高い**

総人口に占める65歳以上人口の割合を市町村別にみると、七ヶ宿町が46.1%と最も高く、次いで丸森町が37.4%、山元町が36.6%などとなっており、28市町村で25%以上となっている。一方、富谷町が17.7%と最も低く、次いで利府町が20.4%、名取市が20.8%などとなっている。

平成22年の総人口に占める65歳以上人口の割合と比べると、全市町村で上昇しており、富谷町を除くすべての市町村で65歳以上人口の割合が15歳未満人口の割合を上回っている。(図8、図9、表16、表17)

**図8 65歳以上人口の割合—市町村 (平成22年, 27年)**

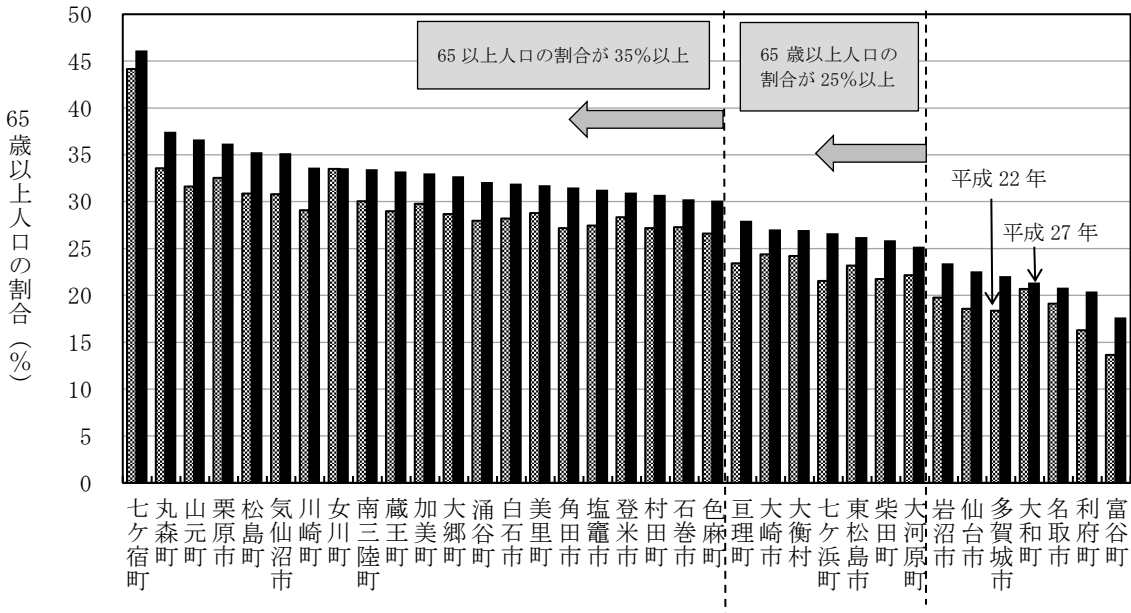


表16 年齢（3区分）別人口—宮城県、市町村（平成22年、27年）

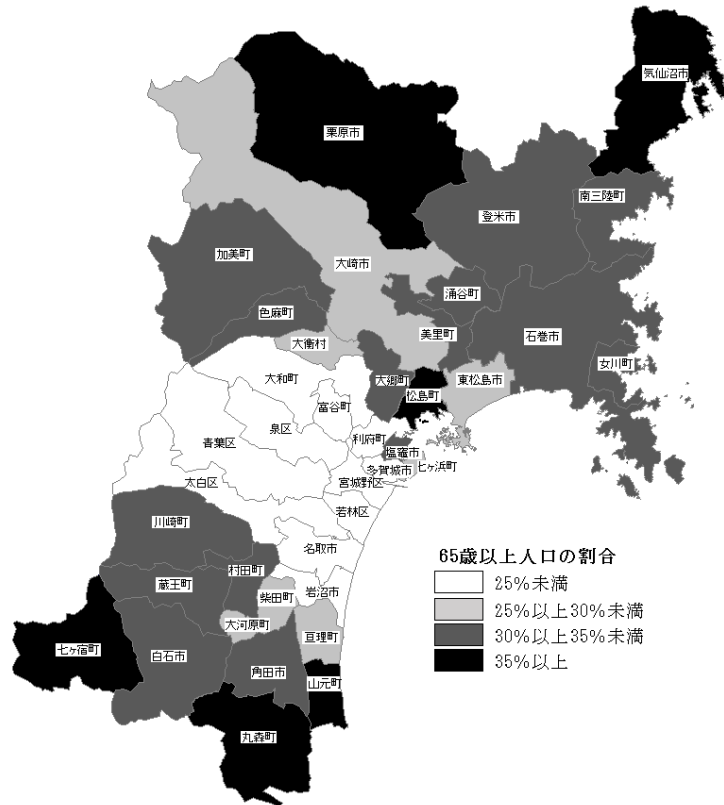
市町村	平成27年				平成22年				平成22年～27年の差			
	実数（人）				実数（人）				実数（人）			
	総数	0～14歳	15～64歳	65歳以上	総数	0～14歳	15～64歳	65歳以上	総数	0～14歳	15～64歳	65歳以上
県計	2,333,899	286,003	1,410,322	588,240	2,348,165	308,201	1,501,638	520,794	-14,266	-22,198	-91,316	67,446
仙台市	1,082,159	129,309	674,873	234,360	1,045,986	136,832	703,379	191,722	36,173	-7,523	-28,506	42,638
（青葉区）	310,183	34,108	201,756	66,000	291,436	33,786	196,688	54,091	18,747	322	5,068	11,909
（宮城野区）	194,825	24,068	119,324	38,249	190,473	26,106	131,564	31,426	4,352	-2,038	-12,240	6,823
（若林区）	133,498	15,378	82,670	28,215	132,306	16,833	89,308	23,997	1,192	-1,455	-6,638	4,218
（太白区）	226,855	28,991	140,306	52,659	220,588	30,256	144,159	44,332	6,267	-1,265	-3,853	8,327
（泉区）	216,798	26,764	130,817	49,237	211,183	29,851	141,660	37,876	5,615	-3,087	-10,843	11,361
石巻市	147,214	16,911	85,018	44,248	160,826	20,214	96,297	43,747	-13,612	-3,303	-11,279	501
塩竈市	54,187	5,775	31,268	16,872	56,490	6,437	34,476	15,493	-2,303	-662	-3,208	1,379
気仙沼市	64,988	6,579	35,264	22,709	73,489	8,746	42,004	22,600	-8,501	-2,167	-6,740	109
白石市	35,272	3,872	20,006	11,200	37,422	4,324	22,453	10,514	-2,150	-452	-2,447	686
名取市	76,668	11,966	48,392	15,895	73,134	11,147	47,815	13,945	3,534	819	577	1,950
角田市	30,180	3,516	17,099	9,483	31,336	3,819	18,979	8,507	-1,156	-303	-1,880	976
多賀城市	62,096	8,769	39,634	13,691	63,060	9,453	41,769	11,531	-964	-684	-2,135	2,160
岩沼市	44,678	6,445	27,590	10,410	44,187	6,691	28,729	8,723	491	-246	-1,139	1,687
登米市	81,959	9,726	46,668	25,315	83,969	10,530	49,569	23,762	-2,010	-804	-2,901	1,553
栗原市	69,906	7,255	36,888	25,064	74,932	8,427	42,079	24,383	-5,026	-1,172	-5,191	681
東松島市	39,503	5,366	23,680	10,328	42,903	6,181	26,751	9,932	-3,400	-815	-3,071	396
大崎	133,391	17,120	79,834	35,915	135,147	18,045	83,774	32,828	-1,756	-925	-3,940	3,087
蔵王町	12,316	1,400	6,820	4,093	12,882	1,530	7,618	3,734	-566	-130	-798	359
七ヶ宿町	1,461	100	687	674	1,694	152	794	748	-233	-52	-107	-74
大河原町	23,798	3,284	14,419	5,969	23,530	3,397	14,866	5,201	268	-113	-447	768
大村田町	11,501	1,260	6,689	3,527	11,995	1,452	7,278	3,260	-494	-192	-589	267
柴田町	39,525	4,803	24,410	10,201	39,341	5,000	25,535	8,482	184	-197	-1,125	1,719
川崎町	9,167	898	5,185	3,083	9,978	1,115	5,959	2,904	-811	-217	-774	179
丸森町	13,972	1,364	7,368	5,228	15,501	1,678	8,619	5,202	-1,529	-314	-1,251	26
亘理町	33,589	4,224	19,906	9,361	34,845	4,654	21,776	8,078	-1,256	-430	-1,870	1,283
山元町	12,315	1,141	6,653	4,509	16,704	1,691	9,729	5,284	-4,389	-550	-3,076	-775
松島町	14,421	1,375	7,957	5,083	15,085	1,510	8,920	4,654	-664	-135	-963	429
七ヶ浜町	18,652	2,263	11,420	4,969	20,416	2,880	13,132	4,400	-1,764	-617	-1,712	569
利府町	35,835	5,528	22,740	7,258	33,994	5,483	22,934	5,526	1,841	45	-194	1,732
大和町	28,244	4,274	17,602	5,952	24,894	3,657	16,077	5,152	3,350	617	1,525	800
大郷町	8,370	962	4,670	2,738	8,927	982	5,384	2,561	-557	-20	-714	177
富谷町	51,591	9,625	32,749	9,088	47,042	9,249	31,295	6,412	4,549	376	1,454	2,676
大衡村	5,703	807	3,225	1,489	5,334	764	3,279	1,291	369	43	-54	198
色麻町	7,238	927	4,132	2,179	7,431	960	4,495	1,976	-193	-33	-363	203
加美町	23,743	2,696	13,200	7,837	25,527	3,054	14,669	7,520	-1,784	-358	-1,469	317
涌谷町	16,701	1,814	9,526	5,358	17,494	2,010	10,590	4,894	-793	-196	-1,064	464
美里町	24,852	2,820	14,142	7,890	25,190	2,922	14,968	7,228	-338	-102	-826	662
女川町	6,334	554	3,653	2,126	10,051	1,057	5,616	3,362	-3,717	-503	-1,963	-1,236
南三陸町	12,370	1,275	6,955	4,138	17,429	2,158	10,031	5,238	-5,059	-883	-3,076	-1,100

表17 年齢（3区分）別人口の割合—宮城県，市町村（平成22年，27年）

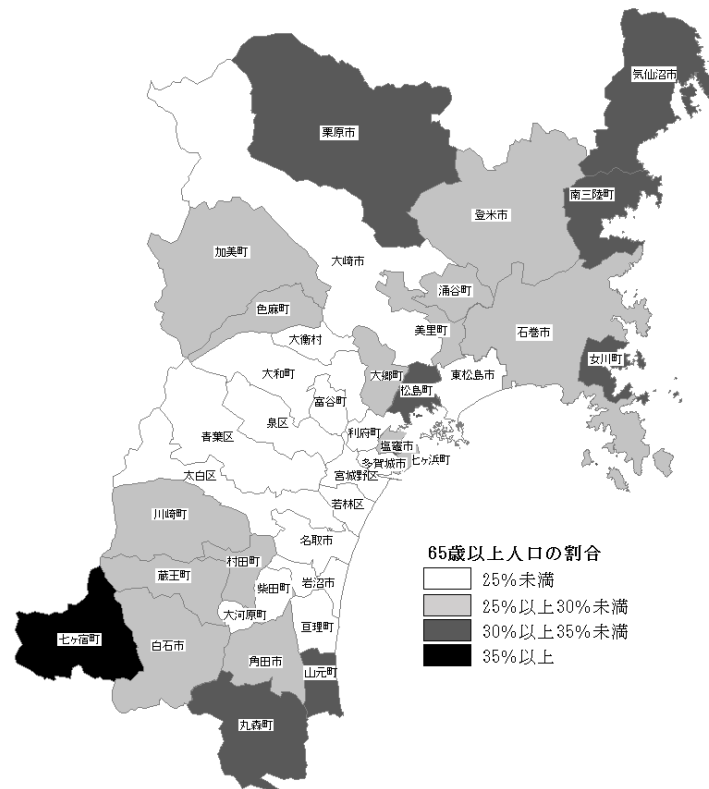
市町村	平成27年				平成22年				平成22年～27年の差			
	割合（％）			平均 年齢 （歳）	割合（％）			平均 年齢 （歳）	ポイント			平均 年齢 （歳）
	0～14 歳	15～64 歳	65歳 以上		0～14 歳	15～64 歳	65歳 以上		0～14 歳	15～64 歳	65歳 以上	
県 計	12.5	61.7	25.7	46.2	13.2	64.4	22.3	44.6	-0.7	-2.7	3.4	1.6
仙 台 市	12.5	65.0	22.6	44.3	13.3	68.2	18.6	42.3	-0.8	-3.2	4.0	2.0
（青葉区）	11.3	66.8	21.9	43.9	11.9	69.1	19.0	42.4	-0.6	-2.3	2.9	1.5
（宮城野区）	13.3	65.7	21.1	43.4	13.8	69.6	16.6	41.1	-0.6	-3.9	4.4	2.4
（若林区）	12.2	65.5	22.3	44.5	12.9	68.6	18.4	42.5	-0.8	-3.2	3.9	2.0
（太白区）	13.1	63.2	23.7	44.8	13.8	65.9	20.3	43.2	-0.8	-2.7	3.5	1.6
（泉区）	12.9	63.3	23.8	45.0	14.3	67.7	18.1	42.4	-1.3	-4.4	5.7	2.6
石 巻 市	11.6	58.2	30.3	48.8	12.6	60.1	27.3	47.4	-1.0	-1.9	3.0	1.5
塩 竈 市	10.7	58.0	31.3	49.5	11.4	61.1	27.5	47.8	-0.7	-3.1	3.8	1.7
気 仙 沼 市	10.2	54.6	35.2	51.9	11.9	57.3	30.8	49.8	-1.7	-2.6	4.4	2.1
白 石 市	11.0	57.0	31.9	50.2	11.6	60.2	28.2	48.4	-0.6	-3.2	3.7	1.8
名 取 市	15.7	63.5	20.8	43.1	15.3	65.6	19.1	42.4	0.4	-2.1	1.7	0.7
角 田 市	11.7	56.8	31.5	49.7	12.2	60.6	27.2	47.9	-0.5	-3.8	4.3	1.9
多 賀 市	14.1	63.8	22.0	43.7	15.1	66.6	18.4	41.9	-0.9	-2.7	3.7	1.8
岩 沼 市	14.5	62.1	23.4	44.6	15.2	65.1	19.8	42.9	-0.7	-3.0	3.7	1.7
登 米 市	11.9	57.1	31.0	49.9	12.6	59.1	28.3	48.4	-0.7	-2.0	2.6	1.5
栗 原 市	10.5	53.3	36.2	52.7	11.3	56.2	32.6	50.9	-0.8	-2.9	3.7	1.8
東 松 島 市	13.6	60.1	26.2	46.3	14.4	62.4	23.2	44.8	-0.8	-2.3	3.1	1.4
大 崎 市	12.9	60.1	27.0	47.2	13.4	62.2	24.4	46.0	-0.5	-2.1	2.6	1.2
蔵 王 町	11.4	55.4	33.2	50.7	11.9	59.1	29.0	48.8	-0.5	-3.7	4.3	1.9
七 ヶ 宿 町	6.8	47.0	46.1	57.7	9.0	46.9	44.2	55.7	-2.1	0.2	2.0	2.0
大 河 原 町	13.9	60.9	25.2	45.6	14.5	63.4	22.2	44.2	-0.6	-2.4	3.0	1.4
大 村 町	11.0	58.3	30.7	49.7	12.1	60.7	27.2	47.9	-1.1	-2.4	3.5	1.8
柴 田 町	12.2	61.9	25.9	45.5	12.8	65.4	21.7	44.2	-0.6	-3.5	4.1	1.4
川 崎 町	9.8	56.6	33.6	51.8	11.2	59.7	29.1	49.6	-1.4	-3.2	4.5	2.2
丸 森 町	9.8	52.8	37.4	53.5	10.8	55.6	33.6	51.3	-1.1	-2.8	3.9	2.2
亘 理 町	12.6	59.4	28.0	47.5	13.5	63.1	23.4	45.7	-0.9	-3.7	4.5	1.8
山 元 町	9.3	54.1	36.6	52.6	10.1	58.2	31.6	50.7	-0.8	-4.2	5.0	1.9
松 島 町	9.5	55.2	35.3	51.7	10.0	59.1	30.9	49.9	-0.5	-3.9	4.4	1.9
七 ヶ 浜 町	12.1	61.2	26.6	47.3	14.1	64.3	21.6	44.5	-2.0	-3.1	5.1	2.8
利 府 町	15.6	64.0	20.4	43.5	16.2	67.6	16.3	41.4	-0.6	-3.6	4.1	2.1
大 和 町	15.4	63.3	21.4	43.6	14.7	64.6	20.7	43.3	0.7	-1.3	0.7	0.2
大 郷 町	11.5	55.8	32.7	50.7	11.0	60.3	28.7	49.2	0.5	-4.5	4.0	1.6
大 富 町	18.7	63.6	17.7	40.9	19.7	66.6	13.7	39.2	-1.0	-3.0	4.0	1.7
大 衡 村	14.6	58.4	27.0	46.5	14.3	61.5	24.2	46.0	0.3	-3.1	2.8	0.5
色 麻 町	12.8	57.1	30.1	48.9	12.9	60.5	26.6	47.6	-0.1	-3.4	3.5	1.3
加 美 町	11.4	55.6	33.0	50.9	12.1	58.1	29.8	49.2	-0.7	-2.5	3.2	1.7
涌 谷 町	10.9	57.0	32.1	50.6	11.5	60.5	28.0	48.7	-0.6	-3.5	4.1	1.8
美 里 町	11.3	56.9	31.7	49.9	11.6	59.6	28.8	48.9	-0.3	-2.7	3.0	1.0
女 川 町	8.7	57.7	33.6	51.1	10.5	56.0	33.5	50.6	-1.8	1.7	0.1	0.5
南 三 陸 町	10.3	56.2	33.5	51.7	12.4	57.6	30.1	49.4	-2.1	-1.3	3.4	2.4

図9 65歳以上人口の割合—市区町村（平成22年，27年）

平成27年



平成22年



### 3 年齢別人口性比

若い世代では男性が多く年齢が上がるにつれて女性が多くなる

宮城県の人口性比（女性 100 人に対する男性の数）を年齢 5 歳階級別にみると、15～19 歳の 107.4 をピークに若い世代では男性の方が多くなっているが、55 歳以上の各年齢階級においては 100 を下回り、年齢が上がるごとに低下し、85 歳以上では 43.4 となっている。

また、人口性比を広域圏別についてみると、25～39 歳において、仙台都市圏のみが 100 を下回って女性が多くなっている。（図 10、表 18）

図 10 年齢 5 歳階級別人口性比—宮城県（平成 27 年）

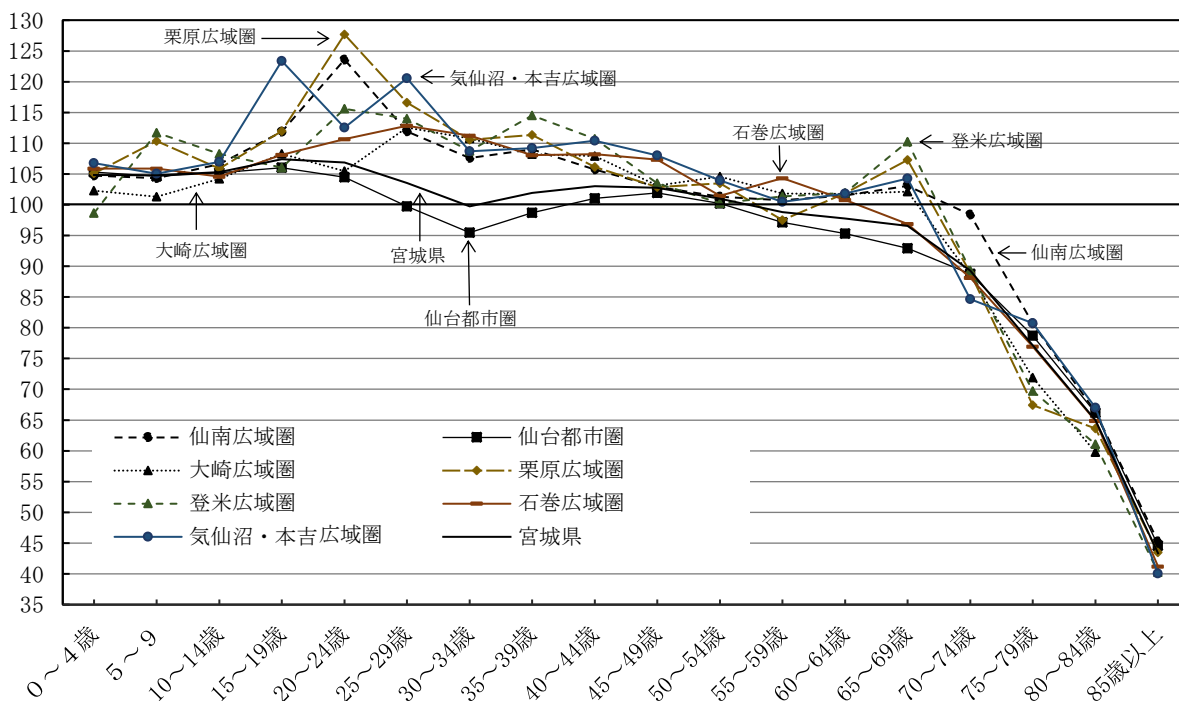


表 18 年齢 5 歳階級別人口性比—宮城県（平成 27 年）

年齢別	人口性比							
	宮城県	仙南 広域圏	仙台 都市圏	大崎 広域圏	栗原 広域圏	登米 広域圏	石巻 広域圏	気仙沼・ 本吉 広域圏
総 数	95.5	97.3	95.5	94.9	92.8	94.6	96.3	95.9
0～4歳	104.9	104.7	105.3	102.3	105.1	98.7	105.9	106.8
5～9歳	104.8	104.3	104.6	101.3	110.4	111.7	105.9	105.0
10～14歳	105.3	106.6	105.2	104.2	105.9	108.3	104.6	107.0
15～19歳	107.4	111.9	106.0	108.3	112.0	106.0	108.1	123.4
20～24歳	106.9	123.6	104.5	105.5	127.7	115.6	110.7	112.5
25～29歳	103.5	111.9	99.8	112.5	116.6	114.0	112.8	120.6
30～34歳	99.7	107.6	95.5	110.7	110.5	108.7	111.2	108.7
35～39歳	101.9	109.0	98.7	108.2	111.4	114.5	108.0	109.2
40～44歳	103.0	105.7	101.0	107.9	106.1	110.7	108.2	110.4
45～49歳	102.8	102.9	101.9	103.1	102.9	103.5	107.4	108.0
50～54歳	101.0	101.3	100.2	104.6	103.5	100.3	101.5	103.9
55～59歳	98.8	100.7	97.1	101.8	97.5	101.4	104.3	100.5
60～64歳	97.8	101.5	95.3	101.8	101.9	101.9	100.8	101.8
65～69歳	96.5	103.0	92.9	102.1	107.3	110.2	96.9	104.3
70～74歳	89.3	98.4	88.7	88.6	88.9	89.3	88.1	84.6
75～79歳	77.2	80.7	78.7	71.9	67.4	69.7	76.9	80.7
80～84歳	65.0	66.3	66.2	59.8	63.6	61.1	64.9	67.0
85歳以上	43.4	45.2	44.6	40.9	43.5	40.3	41.2	40.0



## 4 全国との比較

### 65歳以上人口の割合は全国で7番目に低い

全国の総人口に占める65歳以上人口の割合は26.6%となっている。

都道府県別にみると、秋田県が33.8%と最も高く、沖縄県が19.6%と最も低くなっており、宮城県は25.7%で埼玉県の24.8%に次いで全国で7番目に低い割合となっている。

また、沖縄県の65歳以上人口の割合が、15歳未満人口の割合を上回ったことで、全都道府県で65歳以上人口の割合が15歳未満人口の割合を初めて上回った。(表19)

表19 年齢(3区分)別人口の割合—都道府県(平成22年, 27年)

市町村	平成27年				平成22年				平成22年～27年の差		
	割合(%)				割合(%)				ポイント		
	15歳未満	15～64歳	65歳以上	順位	15歳未満	15～64歳	65歳以上	順位	15歳未満	15～64歳	65歳以上
全 国	12.6	60.7	26.6	—	13.2	63.8	23.0	—	-0.6	-3.0	3.6
北海道	11.4	59.6	29.1	20	12.0	63.3	24.7	24	-0.6	-3.8	4.4
青森県	11.4	58.4	30.1	12	12.6	61.7	25.8	18	-1.1	-3.2	4.4
岩手県	11.9	57.8	30.4	11	12.7	60.1	27.2	7	-0.9	-2.3	3.2
宮城県	12.5	61.7	25.7	41	13.2	64.4	22.3	38	-0.7	-2.7	3.4
秋田県	10.5	55.7	33.8	1	11.4	59.0	29.6	1	-1.0	-3.3	4.3
山形県	12.1	57.1	30.8	7	12.8	59.6	27.6	5	-0.7	-2.4	3.2
福島県	12.1	59.2	28.7	23	13.7	61.3	25.0	23	-1.6	-2.1	3.7
茨城県	12.6	60.6	26.8	36	13.5	64.0	22.5	36	-0.9	-3.4	4.3
栃木県	12.9	61.3	25.9	39	13.6	64.4	22.0	40	-0.7	-3.2	3.8
群馬県	12.8	59.6	27.6	32	13.8	62.7	23.6	33	-1.0	-3.1	4.0
埼玉県	12.6	62.5	24.8	42	13.3	66.3	20.4	43	-0.7	-3.7	4.4
千葉県	12.4	61.7	25.9	40	13.0	65.4	21.5	41	-0.6	-3.7	4.3
東京都	11.5	65.9	22.7	46	11.4	68.2	20.4	44	0.1	-2.4	2.3
神奈川県	12.6	63.5	23.9	44	13.2	66.6	20.2	46	-0.6	-3.1	3.6
新潟県	12.0	58.1	29.9	15	12.8	61.0	26.3	14	-0.7	-2.8	3.6
富山県	12.2	57.3	30.5	9	13.0	60.8	26.2	15	-0.8	-3.5	4.4
石川県	13.0	59.1	27.9	29	13.7	62.6	23.7	32	-0.7	-3.5	4.1
福井県	13.3	58.1	28.6	25	14.0	60.8	25.2	21	-0.8	-2.7	3.5
山梨県	12.4	59.2	28.4	26	13.4	61.9	24.6	25	-1.1	-2.7	3.8
長野県	13.0	57.0	30.1	13	13.8	59.7	26.5	11	-0.8	-2.7	3.5
岐阜県	13.2	58.7	28.1	27	14.0	61.9	24.1	28	-0.8	-3.2	4.0
静岡県	13.0	59.2	27.8	30	13.7	62.5	23.8	31	-0.7	-3.3	4.0
愛知県	13.8	62.4	23.8	45	14.5	65.2	20.3	45	-0.7	-2.8	3.5
三重県	13.0	59.1	27.9	28	13.7	62.0	24.3	27	-0.7	-2.4	3.6
滋賀県	14.5	61.3	24.2	43	15.1	64.2	20.7	42	-0.5	-2.9	3.5
京都府	12.3	60.2	27.5	34	12.9	63.8	23.4	34	-0.6	-3.5	4.2
大阪府	12.5	61.3	26.1	37	13.3	64.4	22.4	37	-0.7	-3.1	3.8
兵庫県	12.9	60.0	27.1	35	13.7	63.3	23.1	35	-0.7	-3.3	4.0
奈良県	12.5	58.8	28.7	22	13.2	62.8	24.0	29	-0.7	-4.0	4.7
和歌山県	12.1	57.0	30.9	6	12.9	59.9	27.3	6	-0.7	-2.9	3.6
鳥取県	12.9	57.3	29.7	16	13.4	60.3	26.3	13	-0.4	-3.0	3.4
島根県	12.6	55.0	32.5	3	12.9	58.0	29.1	2	-0.4	-3.1	3.4
岡山県	13.1	58.2	28.7	24	13.7	61.1	25.1	22	-0.6	-2.9	3.5
広島県	13.4	59.1	27.5	33	13.7	62.4	23.9	30	-0.3	-3.3	3.6
山口県	12.2	55.7	32.1	4	12.7	59.3	28.0	4	-0.5	-3.6	4.1
徳島県	11.7	57.4	31.0	5	12.4	60.6	27.0	8	-0.7	-3.2	4.0
香川県	12.8	57.3	29.9	14	13.4	60.7	25.8	17	-0.6	-3.5	4.1
愛媛県	12.4	57.0	30.6	8	13.0	60.4	26.6	10	-0.6	-3.4	4.0
高知県	11.6	55.5	32.8	2	12.2	59.0	28.8	3	-0.6	-3.5	4.1
福岡県	13.4	60.7	25.9	38	13.6	64.1	22.3	39	-0.2	-3.4	3.6
佐賀県	14.0	58.3	27.7	31	14.6	60.8	24.6	26	-0.6	-2.5	3.1
長崎県	13.0	57.4	29.6	17	13.6	60.4	26.0	16	-0.6	-3.0	3.6
熊本県	13.6	57.6	28.8	21	13.8	60.5	25.6	20	-0.2	-2.9	3.1
大分県	12.7	56.9	30.4	10	13.1	60.3	26.6	9	-0.4	-3.4	3.8
宮崎県	13.7	56.8	29.5	18	14.0	60.2	25.8	19	-0.4	-3.4	3.7
鹿児島県	13.5	57.0	29.4	19	13.7	59.8	26.5	12	-0.2	-2.8	3.0
沖縄県	17.4	62.9	19.6	47	17.8	64.8	17.4	47	-0.3	-1.9	2.3