

# たか いと なみ 孝糸波

登録番号:黒原6362

登録得点:84.6

[肉用種 42.84 種牛性 41.80]

生年月日:令和元年5月22日

産地:丸森町

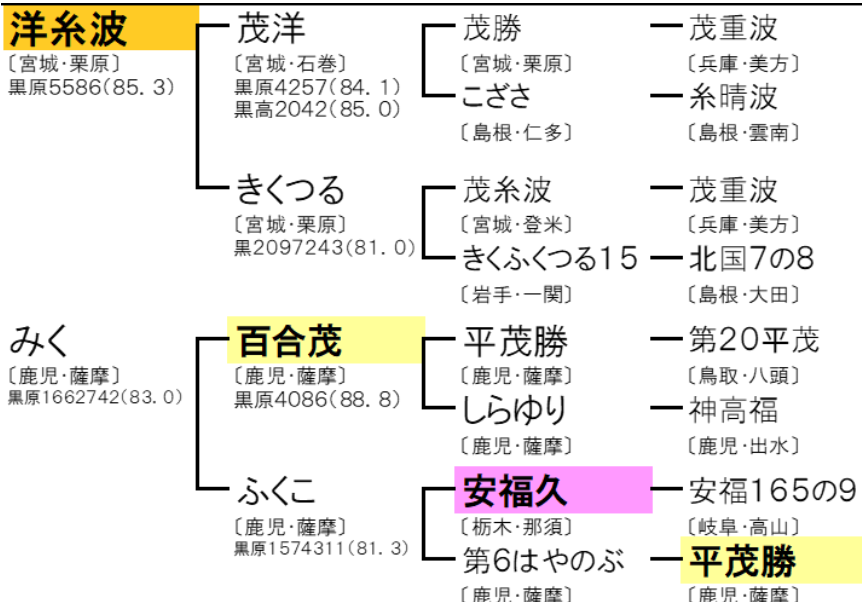
生産者:菅原 公孝 氏

## BMS No.10.1(県歴代2位) !!!!



- ✓ 「茂福久」以来の平均 BMS No.10 以上の大台超え!
- ✓ 母牛「みく」は高等登録牛で繁殖能力に優れています!
- ✓ 皮下脂肪厚(薄さ)は県歴代2位の優秀な成績!

### ■血統構成



○本牛の美欠点		※登録審査時	
美点	: 体積	資質	顔品
欠点	: 過大	やや体上線	やや肢勢

○産子の美欠点		※引き渡し時			
去勢	: 11頭				
美点	: 発育	体上線	体伸	尻形	
	: 9	6	6	4	
欠点	: 肘後	体しまり	体幅	肩付	
	: 6	4	3	3	

雌	: 11頭				
美点	: 発育	体上線	体伸	尻形	
	: 6	5	5	3	
欠点	: 外腿	毛質	肘後	尻形	
	: 4	4	3	2	



# ■現場後代検定材料牛の枝肉格付成績

No.	性	血統構成		肥育地	産次	出荷月齢 (ヶ月齢)	枝肉重量 (kg)	胸最長筋 面積(cm <sup>2</sup> )	ばらの厚さ (cm)	皮下脂肪 厚 (cm)	歩留 基準値	BMS No.	格付
		母父	母母父										
1	去勢	茂勝	平茂勝	角田市	12	31.0	511.5	84	9.3	2.1	78.3	9	A5
2	去勢	好平茂	百合茂	登米市	6	30.7	551.0	75	8.7	1.7	76.6	7	A4
3	去勢	華春福	平茂勝	角田市	11	30.7	635.0	82	10.0	3.6	75.6	12	A5
4	去勢	茂洋	金幸	角田市	6	30.4	481.0	60	9.2	2.2	75.4	10	A5
5	去勢	美津照重	平茂勝	角田市	4	30.3	469.5	78	9.1	2.3	77.7	12	A5
6	去勢	隆之国	茂洋	角田市	5	30.3	511.0	83	8.8	1.5	78.4	11	A5
7	去勢	幸紀雄	勝忠平	登米市	3	30.3	508.5	65	8.5	2.0	75.4	10	A5
8	去勢	諒太郎	平茂晴	栗原市	3	30.3	588.5	83	10.3	1.6	78.3	12	A5
9	去勢	福華1	茂系桜	角田市	7	30.3	525.5	68	8.8	2.3	75.5	10	A5
10	去勢	茂福久	百合茂	角田市	1	29.9	582.5	79	10.0	3.3	76.1	11	A5
11	去勢	茂洋美	安福久	川崎町	1	29.2	487.0	58	9.0	2.0	75.2	9	A5
12	雌	秀菊安	勝平正	川崎町	6	30.9	461.5	70	8.6	1.9	76.8	11	A5
13	雌	茂洋	平茂勝	角田市	7	30.8	512.0	85	9.6	3.1	77.7	10	A5
14	雌	茂洋美	美穂国	大崎市	2	30.3	550.0	73	9.7	4.1	74.9	7	A4
15	雌	忠勝美	第1花国	角田市	6	30.3	428.0	56	8.6	2.0	75.3	6	A4
16	雌	美穂国	忠富士	川崎町	5	30.1	544.0	90	9.5	3.0	78.0	10	A5
17	雌	百合茂	勝忠平	登米市	5	30.0	446.5	79	8.2	2.2	77.6	10	A5
18	雌	安福久	勝忠平	角田市	6	29.9	475.5	82	8.3	2.1	77.8	10	A5
19	雌	諒太郎	安福重	栗原市	2	29.7	395.0	84	8.0	2.6	78.4	12	A5
20	雌	百合茂	平茂晴	角田市	5	29.5	518.5	93	9.3	1.7	79.7	12	A5
21	雌	茂福久	華春福	栗原市	1	28.7	326.5	64	7.8	2.0	77.1	11	A5
				去勢	5.4	30.3	531.9	74.1	9.2	2.2	76.6	10.3	4・5率
				雌	4.5	30.0	465.8	77.6	8.8	2.5	77.3	9.9	100.0%
				全体	5.0	30.2	500.4	75.8	9.0	2.3	76.9	10.1	

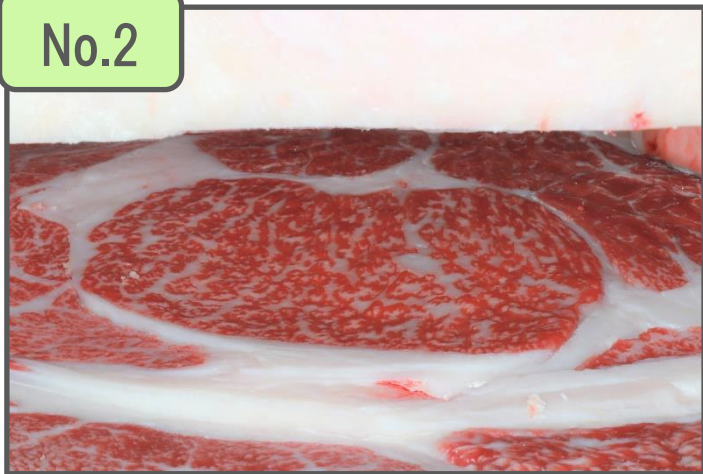
茂金系

田尻系

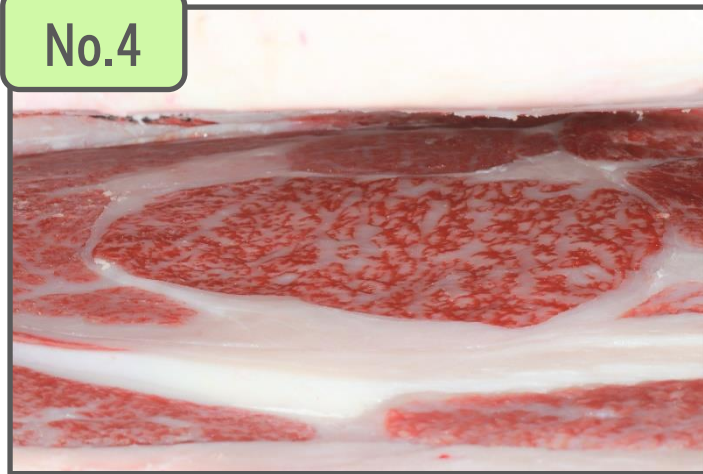
気高系

藤良系

No.2



No.4



No.7



No.21



一般配布予定:令和6年8月 畜産協会精液譲渡価格:2,145円(税込)乞うご期待!!!!