

えりなみ 絵里波

登録番号:黒原6282

登録得点:83.8

[肉用種 42.06 種牛性 41.76]

生年月日:平成30年4月20日

産地:栗原市

生産者:狩野 敬亨 氏

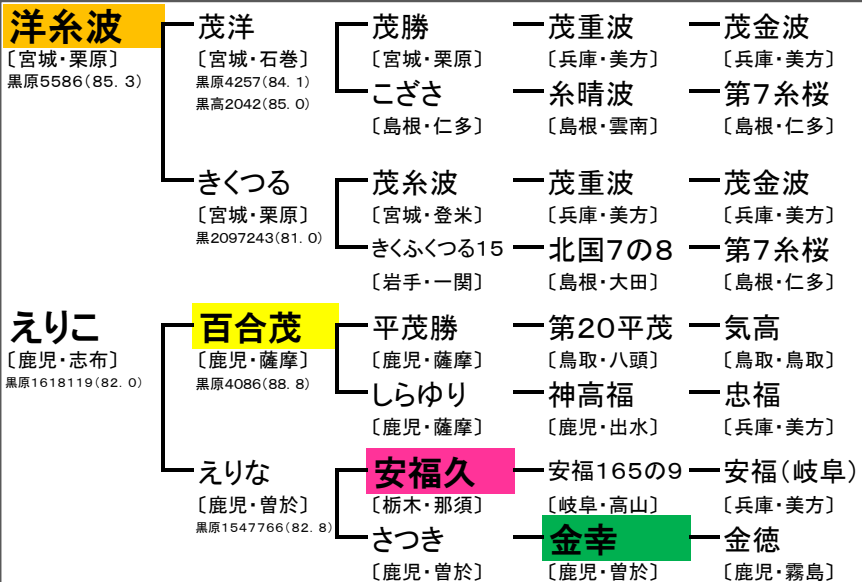
初「洋系波」後継基幹種雄牛!!!



- ✓ 本牛の体格は小ぶりだが、枝肉の質は「洋系波」超え!
- ✓ 産子は発育良好かつ伸びやかで体型の改良に繋がる!
- ✓ 本牛はまとまった美しい体型が魅力! 性格もおとなしい!

Mizubuchi
アーリマン

■血統構成



■本牛の美欠点

登録審査時 17.6 カ月齢

美点	前軀	資質	体上線
欠点	後軀幅	肋張	後肢

■産子の美欠点

去勢:11頭 雌:11頭

美点	発育	体伸	体積	皮膚ゆとり
	17	11	7	7
欠点	外腿	肋張	蹄	肘後
	8	8	7	6

※頭数が多い項目順に4つ載せています

■現場後代検定材料牛の枝肉格付成績

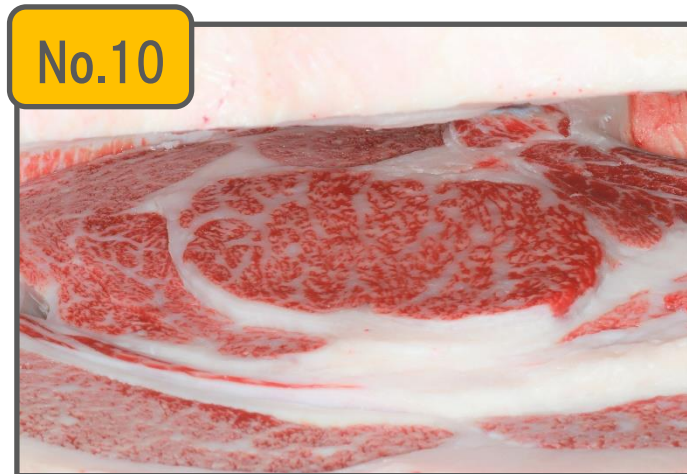
No.	性	血統構成		肥育地	産次	出荷月齢 (ヶ月齢)	枝肉重量 (kg)	胸最長筋 面積(cm ²)	ばらの厚さ (cm)	皮下脂肪 厚 (cm)	歩留 基準値	BMS No.	格付	
		母父	母母父											
1	去勢	茂勝栄	茂勝	角田市	11	31.1	444.0	70	7.6	2.8	75.5	8	A5	
2	去勢	勝忠平	高栄	川崎町	12	31.0	509.0	75	8.8	1.4	77.4	9	A5	
3	去勢	茂洋	百合茂	登米市	7	31.0	509.5	71	7.6	3.4	74.3	10	A5	
4	去勢	糸福(鹿兒島)	平茂勝	角田市	10	30.9	575.5	78	8.8	1.8	76.6	11	A5	
5	去勢	百合茂	平茂晴	村田町	4	30.8	519.0	73	7.5	2.1	75.6	10	A5	
6	去勢	第1花国	安福久	村田町	6	30.6	479.0	67	8.0	1.9	75.8	10	A5	
7	去勢	安茂勝	茂勝	角田市	11	30.5	514.5	66	9.1	2.8	75.2	7	A4	
8	去勢	久富福	平茂勝	角田市	3	30.3	652.0	95	9.2	2.6	77.5	9	A5	
9	去勢	福華1	茂洋	登米市	2	30.2	581.5	70	8.6	3.6	73.7	10	A5	
10	去勢	仁美桜	茂洋	川崎町	3	29.7	536.0	74	8.6	2.2	76.3	10	A5	
11	去勢	茂久桜	忠富士	角田市	3	29.6	549.0	96	8.3	2.2	78.6	11	A5	
12	雌	安福久	平茂勝	栗原市	7	31.1	447.5	67	8.1	4.1	74.3	6	A4	
13	雌	茂洋	勝忠平	川崎町	8	30.8	521.0	120	9.0	2.5	82.3	12	A5	
14	雌	百合茂	紋次郎	川崎町	11	30.7	553.0	87	9.3	2.7	77.6	11	A5	
15	雌	安福久	茂洋	栗原市	1	27.6	360.0	65	7.8	1.7	77.0	11	A5	
16	雌	百合茂	平茂晴	村田町	5	30.6	474.5	58	9.2	4.0	73.6	10	A5	
17	雌	第1花国	平茂勝	大崎市	12	30.5	506.5	99	9.7	2.7	80.0	11	A5	
18	雌	華春福	梅忠平	村田町	2	30.5	487.0	75	8.5	2.7	76.3	7	A4	
19	雌	安福久	第1花国	栗原市	6	30.2	438.5	80	7.7	1.8	77.9	9	A5	
20	雌	安福久	勝忠平	栗原市	2	29.7	421.0	62	8.3	3.3	74.8	10	A5	
21	雌	第1花国	安平	村田町	9	29.7	490.5	66	8.7	3.3	74.8	8	A5	
22	雌	平茂勝	平茂晴	村田町	8	29.4	480.5	65	8.8	2.0	75.9	8	A5	
					去勢	6.5	30.5	533.5	75.9	8.4	2.4	76.0	9.5	4・5率 100.0%
					雌	6.5	30.1	470.9	76.7	8.6	2.8	76.8	9.4	
					全体	6.5	30.3	502.2	76.3	8.5	2.6	76.4	9.5	

茂金系

田尻系

気高系

藤良系



一般配布予定: 令和5年8月 畜産協会譲渡価格: 2,145円(税込) 乞うご期待!!!!