

ひらかつみ 平勝美

登録番号：黒原5839

登録得点：85.0

生年月日：平成25年4月9日

産地：遠田郡美里町

生産者：菅原 邦彦氏

(宮城)



初の「忠勝美」後継牛！

「ぼらの厚さ」歴代第1位

第4区系統雌牛群(第2横利系)「優等賞5席」&「肩付賞」獲得

種牛性に期待大！

血統構成

忠勝美

〔宮城・石巻〕
黒原4943(84.9)

茂勝

〔宮城・栗原〕
黒原2012(82.5)
黒高989

茂重波

〔兵庫・美方〕
ひでかつ
〔宮城・栗原〕

茂金波

〔兵庫・美方〕
茂重波
〔兵庫・美方〕

茂福

〔兵庫・美方〕
茂金波
〔兵庫・美方〕

よしみ

〔鹿児・薩摩〕
黒原1121599(82.2)
黒高203698

平茂勝

〔鹿児・薩摩〕
よしこの4
〔鹿児・薩摩〕

第20平茂

〔鳥取・八頭〕
忠福
〔兵庫・美方〕

一気高

〔鳥取・鳥取〕
安美土井
〔兵庫・美方〕

ななえ

〔宮城・遠田〕
黒原1398934(84.0)

平茂勝

〔鹿児・薩摩〕
黒原2441(89.0)

第20平茂

〔鳥取・八頭〕
ふくみ
〔鹿児・薩摩〕

一気高

〔鳥取・鳥取〕
宝勝
〔鹿児・鹿屋〕

一豊参

〔鳥取・西伯〕
第8気高
〔鳥取・鳥取〕

はづき2

〔宮城・遠田〕
黒原1021433(83.4)

第2波茂

〔宮城・遠田〕
とものり
〔宮城・遠田〕

茂重波

〔兵庫・美方〕
茂重波
〔兵庫・美方〕

茂金波

〔兵庫・美方〕
茂金波
〔兵庫・美方〕

体尺測定値

体高 150.0cm

体長 169.6cm

胸囲 207cm

胸深 81cm

体重 687kg

(平成30年5月現在)

特徴

【美点】

体積

均称

前駆

(登録審査時)

【欠点】

やや下腿部

毛質

現場後代検定材料牛の枝肉格付成績

No.	性	血統構成		肥育地	産次	出荷月齢 (ヶ月齢)	枝肉重量 (kg)	胸最長筋 面積(cm ²)	ばらの厚さ (cm)	BMS No.	格付
		母父	母母父								
1	去勢	第2波茂	初代14	川崎町	8	31.8	459.5	59	9.4	10	A5
2	去勢	金忠平	初代14	川崎町	5	31.3	517.0	53	10.3	7	B4
3	去勢	北国7の8	安福165の9	川崎町	10	31.0	467.5	46	8.5	7	B4
4	去勢	茂洋	第1花国	登米市	1	30.8	585.5	71	10.4	8	A5
5	去勢	百合茂	安糸福	登米市	3	30.6	494.5	55	9.0	5	A3
6	去勢	安福久	百合茂	登米市	2	30.3	569.0	84	10.7	11	A5
7	去勢	安平	隆桜	川崎町	10	30.1	502.5	63	9.6	8	A5
8	去勢	照美	紋次郎	川崎町	8	30.1	498.0	63	10.0	6	A4
9	去勢	平茂勝	忠福	川崎町	12	30.1	523.5	66	9.4	7	A4
10	去勢	百合茂	紋次郎	栗原市	5	30.0	539.5	60	9.8	4	A3
11	去勢	平茂勝	紋次郎	川崎町	9	29.9	566.0	56	9.4	9	A5
12	去勢	茂洋	勝忠平	角田市	2	29.8	515.0	61	9.4	6	A4
13	去勢	平茂勝	紋次郎	川崎町	13	29.7	524.0	61	11.1	9	A5
14	去勢	美津百合	福谷福	角田市	2	29.0	538.5	81	10.3	12	A5
15	雌	勝平正	福桜(宮崎)	角田市	1	31.0	440.0	67	8.8	7	A4
16	雌	茂勝	安平	角田市	9	30.1	478.5	64	9.4	10	A5
17	雌	勝忠鶴	糸安平	大崎市	2	30.0	455.0	77	9.2	7	A4
18	雌	茂洋	平茂勝	川崎町	2	29.7	441.5	81	9.1	10	A5
19	雌	勝忠平	高栄	川崎町	4	29.6	514.0	67	10.0	10	A5
20	雌	茂勝	藤桜	川崎町	11	29.2	445.5	68	9.6	9	A5
				去勢	6.4	30.3	521.4	62.8	9.8	7.8	4・5率
				雌	4.8	29.9	462.4	70.7	9.4	8.8	
				全体	6.0	30.2	503.7	65.2	9.7	8.1	90.0%

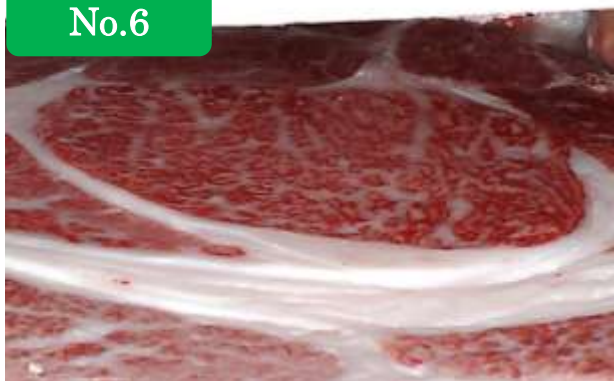
茂金系

田尻系

気高系

藤良系

No.6



No.13



No.18



No.18

