

皐月彰 枝肉成績一覽

令和5年10月までの出荷分を掲載しました
宮城県畜産試験場Webpageでも公表しておりますので、御覧下さい。
<https://www.pref.miyagi.jp/soshiki/tikusans/sire-info.html>

2023/11/2 作成

宮城県畜産試験場

宮城畜試
No.5-3-8
肉牛資料

	頭数	枝肉重量	ロース芯面積	バラの厚さ	皮下脂肪厚	BMS No.	等級	頭数	比率	上物率
去勢	67	540.9	67.6	9.0	2.9	8.6	A 5	59	55.7%	93.4%
雌	39	443.8	58.0	8.0	3.5	7.7	A 4	33	31.1%	
全体	106	505.2	64.1	8.6	3.1	8.3	B 5	3	2.8%	
							B 4	4	3.8%	
							他	7	6.6%	
							計	106		

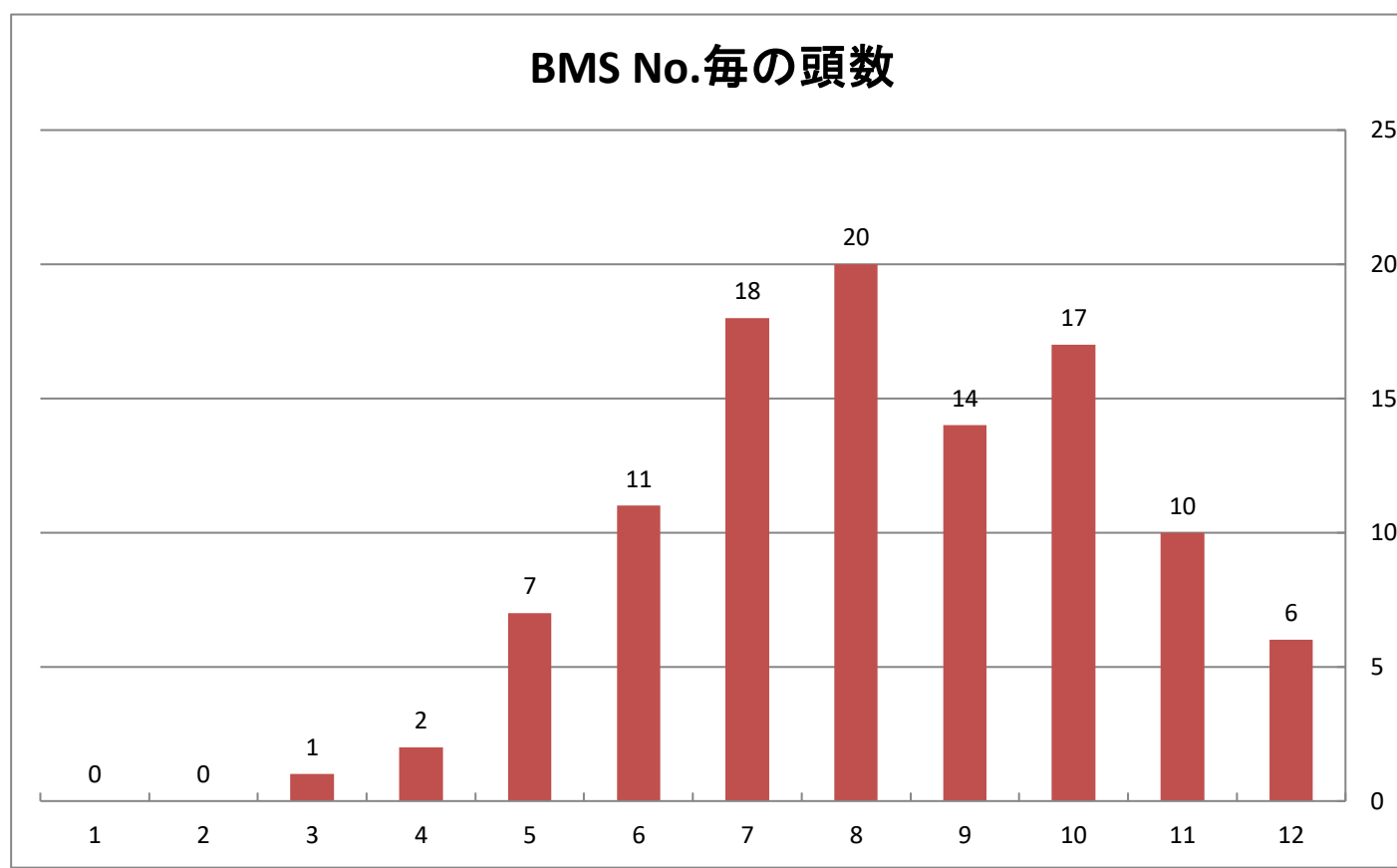
※出荷月齢24ヶ月齢未満、40ヶ月齢以上、枝肉重量が去勢350kg未満、雌300kg未満のデータは、除いています。

No.	販売日	出荷月齢	性別頭数	母の父	母方祖父	枝肉重量	ロース芯面積	バラの厚さ	皮下脂肪厚	BMS No.	等級上物率%	産地	肥育地	出荷先
1	H30	29.7	1頭			467.0	88.0	9.4	1.9	10.0	100.0%			
2~17	R3	30.3	16頭			527.3	64.4	9.1	3.2	7.8	100.0%			
18~71	R4	30.2	54頭			503.6	62.8	8.5	3.4	8.3	96.3%			
72	R5.1.17	30.5	去勢	茂勝	金幸	462.0	64	8.6	2.7	7	A4	登米市	登米市	東京
73	R5.1.17	37.6	去勢	第1花国	平茂勝	546.0	58	9.3	2.8	9	A5	登米市	登米市	東京
74	R5.1.31	36.3	雌	百合茂	奥北茂	456.0	61	7.5	3.0	8	A4	登米市	登米市	東京
75	R5.2.15	29.2	去勢	勝洋	忠富士	506.0	69	8.7	2.5	5	A4	石巻市	石巻市	東京
76	R5.2.16	32.3	去勢	南安平	茂洋	450.0	59	7.7	2.7	5	A3	涌谷町	美里町	東京
77	R5.2.22	31.7	雌	美津照重	茂洋	463.0	55	8.2	3.2	10	A5	登米市	登米市	東京
78	R5.3.17	29.7	去勢	勝早桜5	安福久	495.0	63	10.2	1.9	11	A5	登米市	登米市	東京
79	R5.3.22	30.7	雌	茂洋	安福久	413.0	41	8.2	3.1	3	A3	栗原市	大崎市	仙台
80	R5.3.23	31.0	雌	茂洋	第2平茂勝	398.0	46	7.7	4.8	10	B5	登米市	栗原市	東京
81	R5.3.23	32.4	雌	勝洋	勝平正	445.0	55	8.2	3.1	8	A4	登米市	登米市	東京
82	R5.4.12	30.6	去勢	茂洋	忠富士	384.0	45	7.0	1.1	8	A4	登米市	登米市	仙台
83	R5.4.13	29.6	去勢	百合久	勝忠平	603.5	68	9.7	1.6	9	A5	大崎市	角田市	仙台
84	R5.4.18	30.7	去勢	喜亀忠	華春福	577.0	113	9.8	1.3	12	A5	石巻市	大崎市	仙台
85	R5.4.18	31.2	去勢	洋糸波	勝忠平	565.5	70	9.2	2.7	12	A5	南三陸町	大崎市	仙台
86	R5.4.20	28.8	雌	喜亀忠	百合茂	409.0	58	6.6	3.0	8	A4	石巻市	石巻市	東京
87	R5.4.27	35.4	去勢	美国桜	安福久	559.0	67	8.4	2.1	7	A4	大崎市	石巻市	仙台
88	R5.5.10	29.0	雌	勝洋	華春福	520.0	63	7.8	3.7	4	A3	石巻市	石巻市	東京
89	R5.5.19	29.9	去勢	喜亀忠	隆之国	548.0	56	7.2	4.6	8	B5	石巻市	石巻市	東京
90	R5.5.19	27.9	雌	茂洋	勝忠平	447.0	57	6.7	3.7	5	A3	石巻市	石巻市	東京
91	R5.6.1	32.2	去勢	洋糸波	諒太郎	511.0	58	7.9	1.1	7	A4	栗原市	栗原市	東京
92	R5.6.2	30.5	去勢	美国桜	平茂晴	561.0	90	9.3	1.3	11	A5	登米市	登米市	東京
93	R5.6.7	29.0	去勢	美国桜	勝忠平	552.0	83	9.7	3.2	11	A5	石巻市	白石市	仙台
94	R5.6.16	33.1	雌	百合茂	北国7の8	419.0	54	9.6	3.4	9	A5	美里町	美里町	東京
95	R5.7.19	30.4	雌	華春福	勝忠平	419.0	54	7.5	1.8	6	A4	石巻市	蔵王町	東京
96	R5.7.21	30.6	雌	洋糸波	茂糸桜	432.0	57	7.3	3.3	7	A4	涌谷町	大崎市	東京
97	R5.8.1	29.3	去勢	洋糸波	勝忠平	543.5	59	9.6	3.3	7	A4	登米市	登米市	仙台
98	R5.8.8	31.5	去勢	花茂桜	美津照重	376.0	37	5.7	2.0	5	B3	涌谷町	栗原市	東京

No.	販売日	出荷月齢	性別頭数	母の父	母方祖父	枝肉重量	ロース芯面積	バラの厚さ	皮下脂肪厚	BMS No.	等級上物率%	産地	肥育地	出荷先
99	R5.8.22	31.2	去勢	茂洋	安福久	572.5	78	10.1	2.7	9	A5	栗原市	大崎市	仙台
100	R5.8.23	30.1	去勢	美国桜	茂洋	557.0	85	9.7	2.0	12	A5	東松島市	石巻市	東京
101	R5.8.29	31.0	去勢	美国桜	好平茂	585.0	95	9.4	2.6	11	A5	登米市	蔵王町	仙台
102	R5.9.6	32.8	去勢	聖香藤	百合茂	564.0	67	12.0	2.2	12	A5	登米市	石巻市	仙台
103	R5.9.13	31.3	雌	幸紀雄	安福久	387.5	66	8.8	1.6	11	A5	大衡村	大崎市	仙台
104	R5.10.4	32.9	去勢	勝早桜5	安福久	601.5	78	9.8	3.6	7	A4	石巻市	石巻市	仙台
105	R5.10.4	31.9	去勢	第1花国	平茂勝	517.0	66	9.0	2.7	10	A5	登米市	0	仙台
106	R5.10.20	31.0	去勢	華春福	安福久	604.0	85	9.2	3.5	10	A5	気仙沼市	蔵王町	仙台
平均(R5.1~R5.10) 31.2 35頭 498.5 65.1 8.6 2.7 8.4 85.7%														

種雄牛の血統は次のように色分けしています

茂金系	オレンジ
気高系	黄色
藤良系	水色
田尻系	ピンク
栄光系	緑



BMS	頭数	比率	
12	6	5.7%	63.2%
11	10	9.4%	
10	17	16.0%	
9	14	13.2%	
8	20	18.9%	
7	18	17.0%	34.0%
6	11	10.4%	
5	7	6.6%	
4	2	1.9%	2.8%
3	1	0.9%	
2	0	0.0%	0.0%
1	0	0.0%	0.0%
計	106	100.0%	100.0%

問い合わせ先: 宮城県畜産試験場 酪農肉牛部 肉牛チーム (TEL 0229-72-3101)