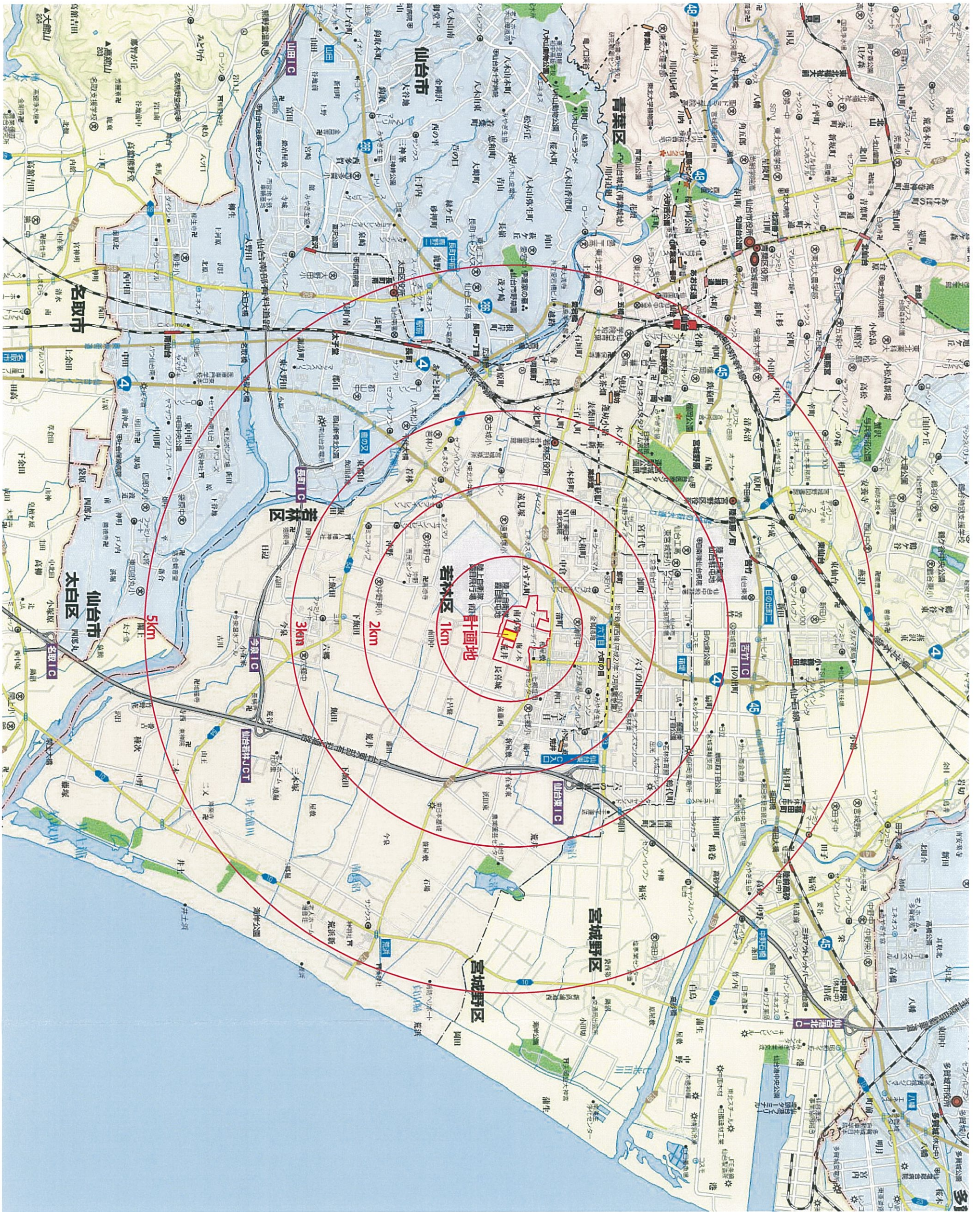
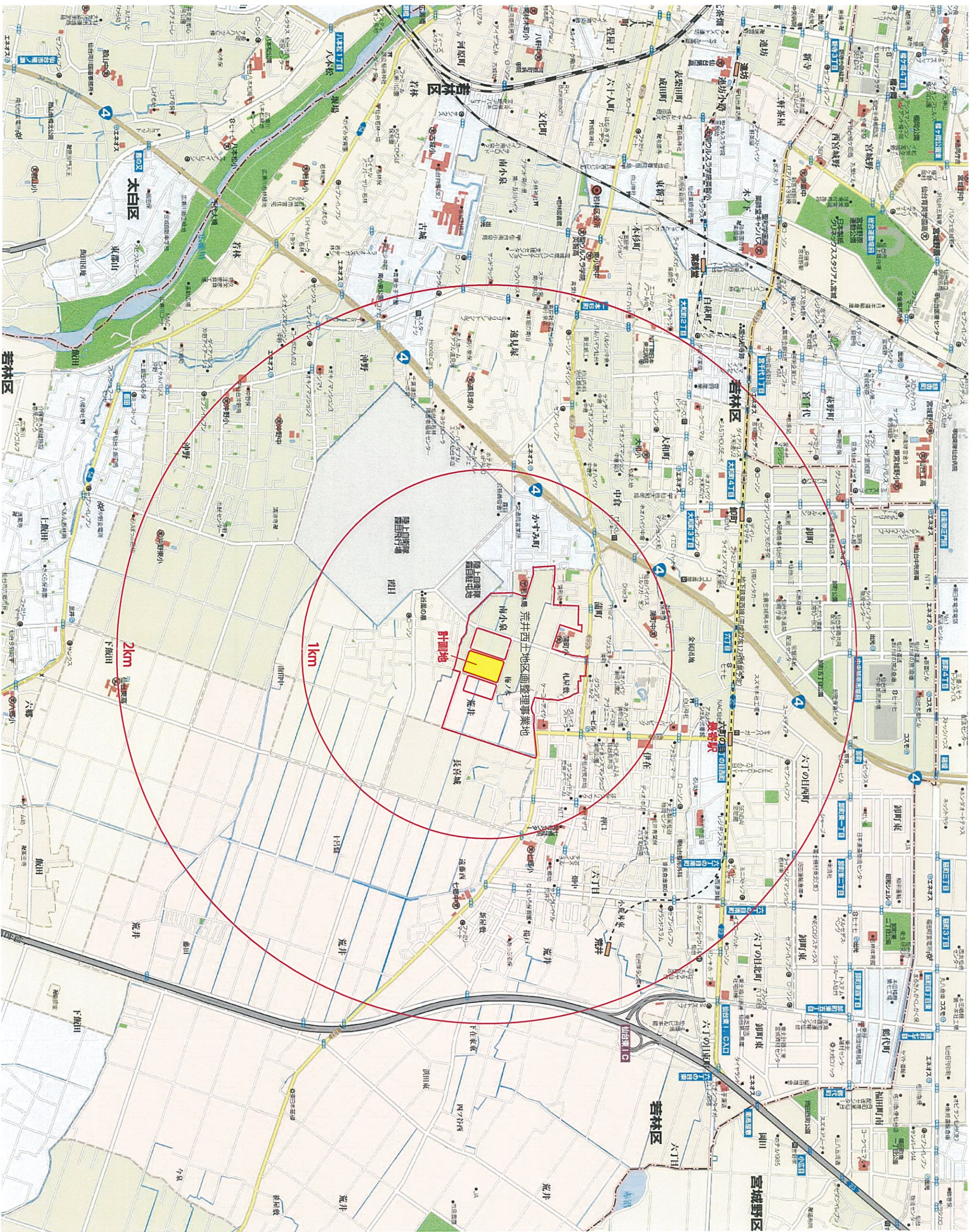


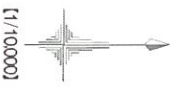
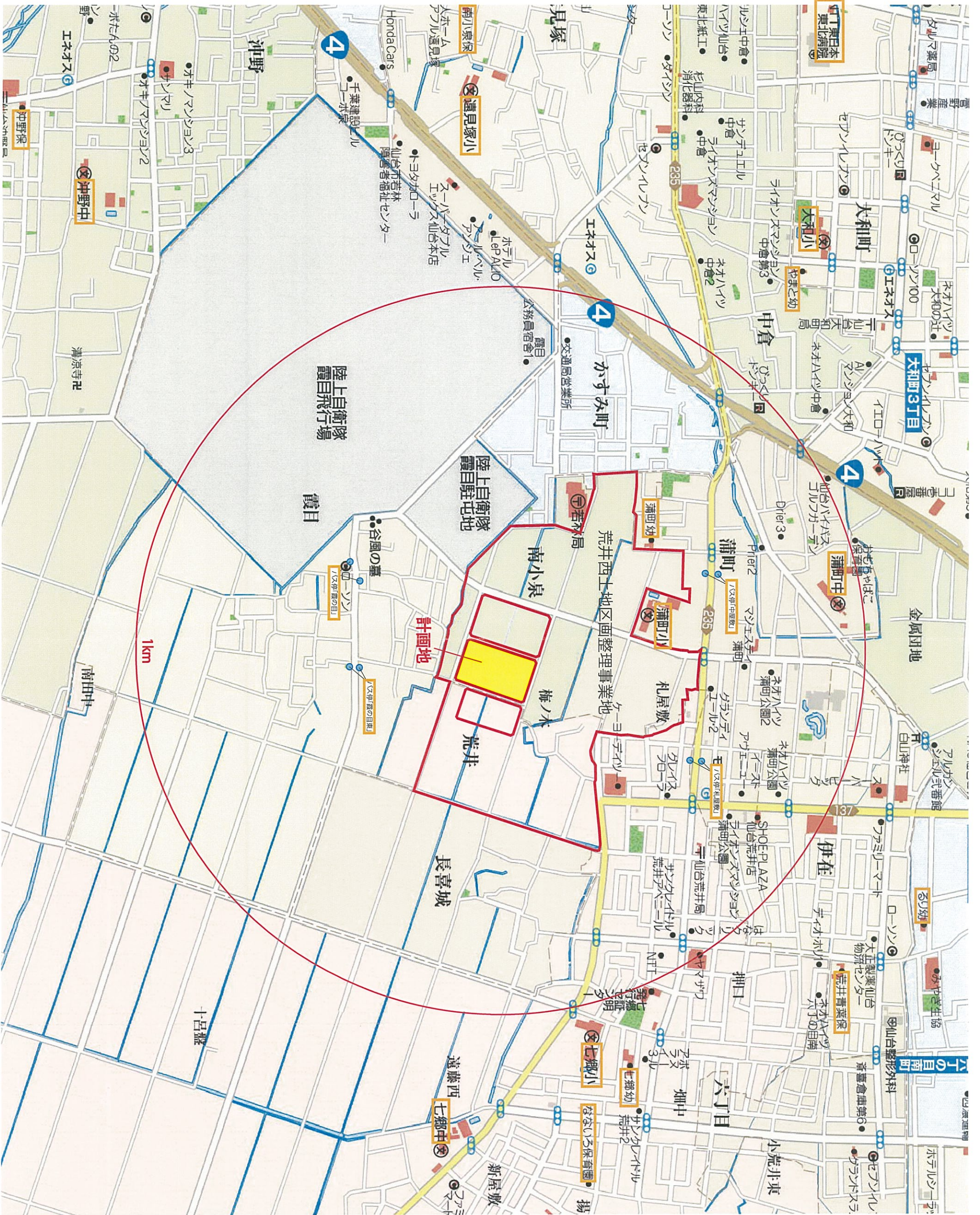
広域図 1
添付図 1



広域図2
添付図2



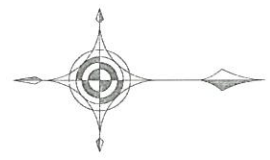
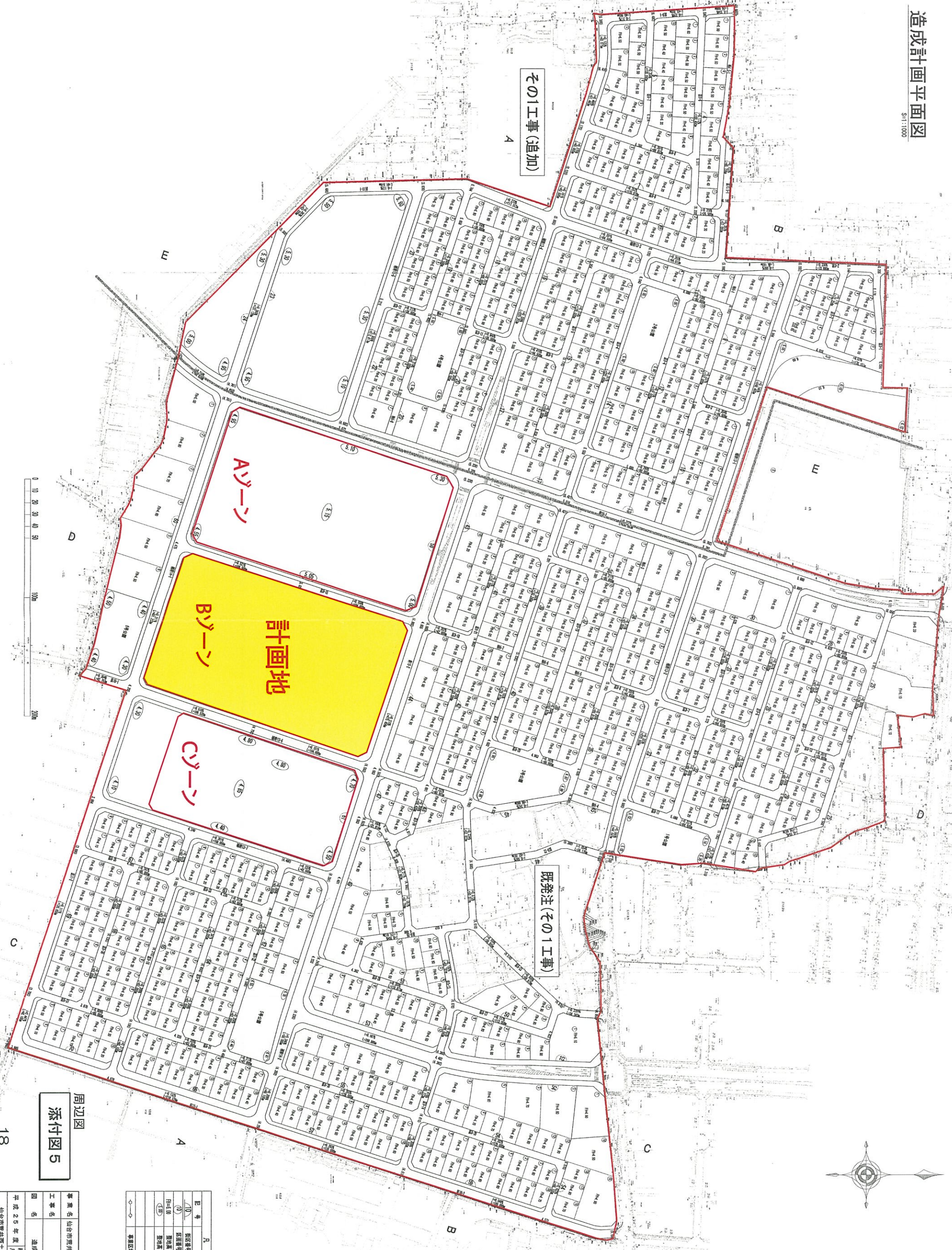
広域図 3
添付図 3



広域図 4
添付図 4

造成計画平面図

S-1:1000



周辺図

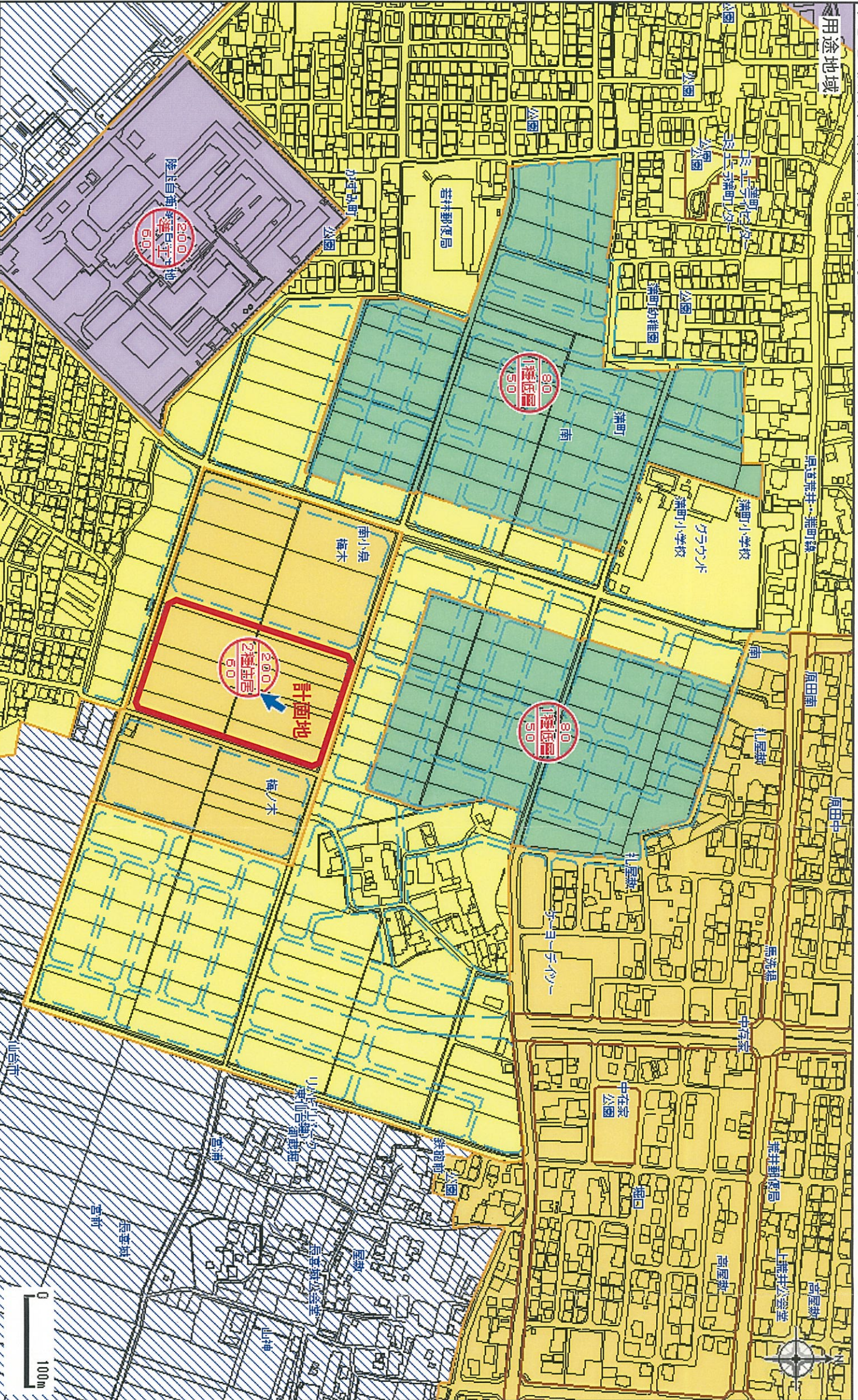
添付図5

18

凡 名 符	
10	地区番号
11	区画番号
12	種別番号
13	種別
14	種別
15	種別
16	種別
17	種別
18	種別

事業名	仙台市青井西土地地区管理事業
工事名	造成計画平面図
図名	造成計画平面図
平成25年度	第13,000期
仙台市青井西土地地区管理組合	

B-1



の先端の指定内容です。

この図は本市の都市計画に関する証明ではありません。参考図としてご利用ください。
詳細な規制の内容については、必ず担当部局へご確認下さい。

都市計画 用途地域(建ぺい率/容積率) 高度地区 地区計画等	都市計画区域 市街化区域 : 第二種住居地域(60%/200%) : 第三種高度地区 : 荒井西(商業・業務地区)
都市計画 景観計画 区域ゾーン区分 屋外広告物条例 文化財保護法(埋蔵文化財包蔵地)	: 郊外住宅地ゾーン : 第二種許可地域 : 埋蔵文化財包蔵地

凡例

- 第一種低層住居専用地域
- 第二種低層住居専用地域
- 第一種中高層住居専用地域
- 第二種中高層住居専用地域
- 第一種住居地域
- 第二種住居地域
- 準住居地域
- 近隣商業地域
- 商業地域
- 準工業地域
- 工業地域
- 工業専用地域
- 市街化調整区域
- 都市施設境界線
- 開発の予定道路等

参考図

用途地域図

添付図 6

計画概要

計画地	仙台市荒井西地区土地区画整理事業地内	
用途地域	第2種住居地域	
敷地面積	Aゾーン	23,720.62㎡(7,175坪)
	Bゾーン	23,532.46㎡(7,119坪)
	Cゾーン	13,806.27㎡(4,176坪)



施設内容	床面積	売場面積
------	-----	------

Aゾーン		
1 HC店舗	5499.8㎡(1664坪)	4964.6㎡(1502坪)
2 物販店舗1	728.0㎡(220坪)	655.4㎡(198坪)
3 物販店舗2	840.0㎡(254坪)	756.0㎡(229坪)
4 飲食店舗1	409.2㎡(124坪)	—
5 飲食店舗2	331.2㎡(100坪)	—
合計	7808.2㎡(2382坪)	6376.0㎡(1929坪)

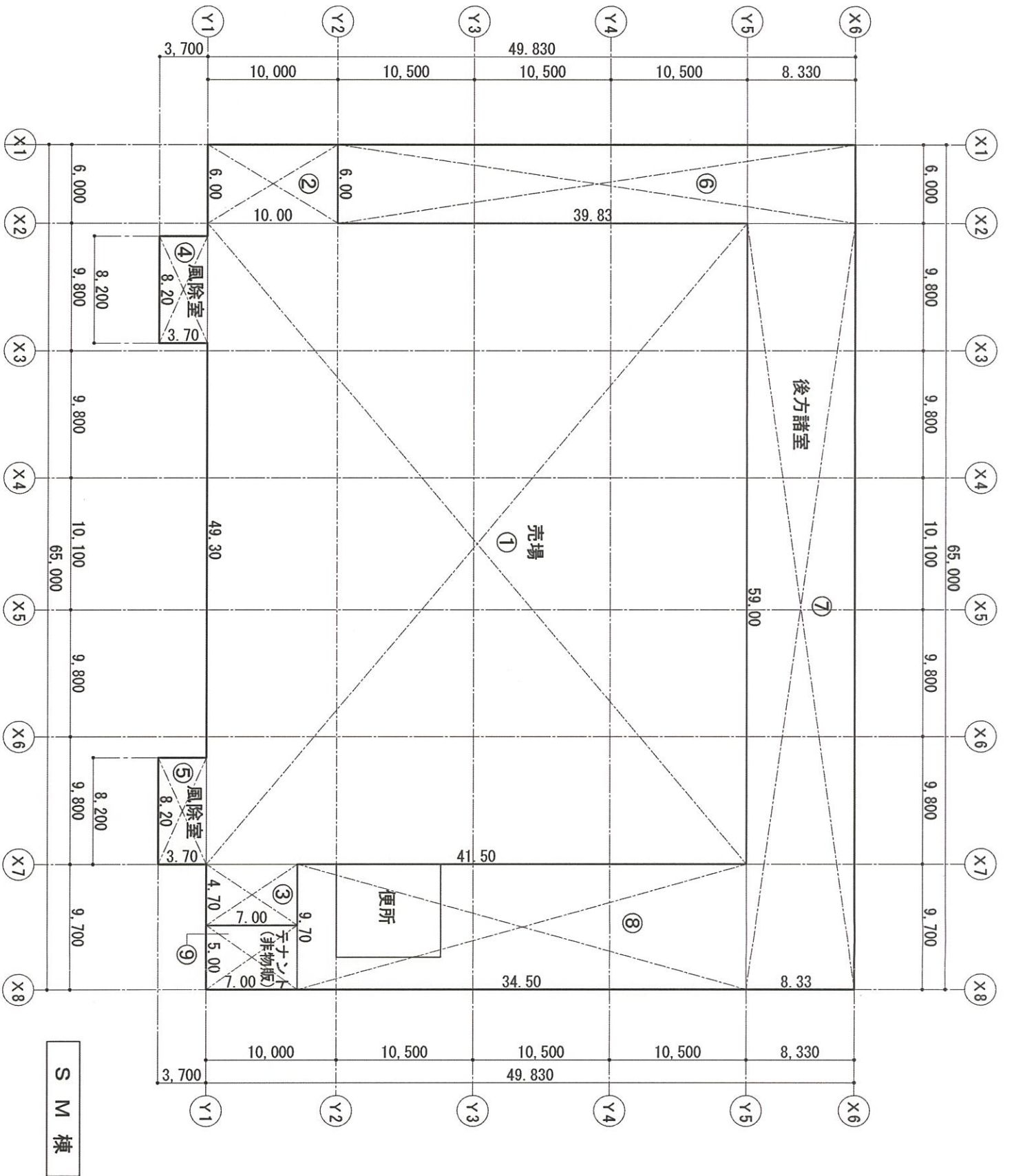
必要駐車台数		
285台		
Bゾーン		
1 SM店舗	3299.6㎡(998坪)	2199.5㎡(665坪)
2 ドラッグ店舗	991.1㎡(300坪)	893.3㎡(270坪)
3 書店・カフェ店舗	2811.6㎡(851坪)	2530.4㎡(765坪)
4 物販店舗	993.6㎡(301坪)	892.6㎡(270坪)
合計	8095.9㎡(2450坪)	6515.8㎡(1970坪)

必要駐車台数		
293台		
Cゾーン		
1 家電店舗	4960.0㎡(1500坪)	3967.0㎡(1200坪)
合計	4960.0㎡(1500坪)	3967.0㎡(1200坪)

総合計	床面積	売場面積
	20864.1㎡(6312坪)	16858.8㎡(5099坪)

配置図

添付図7

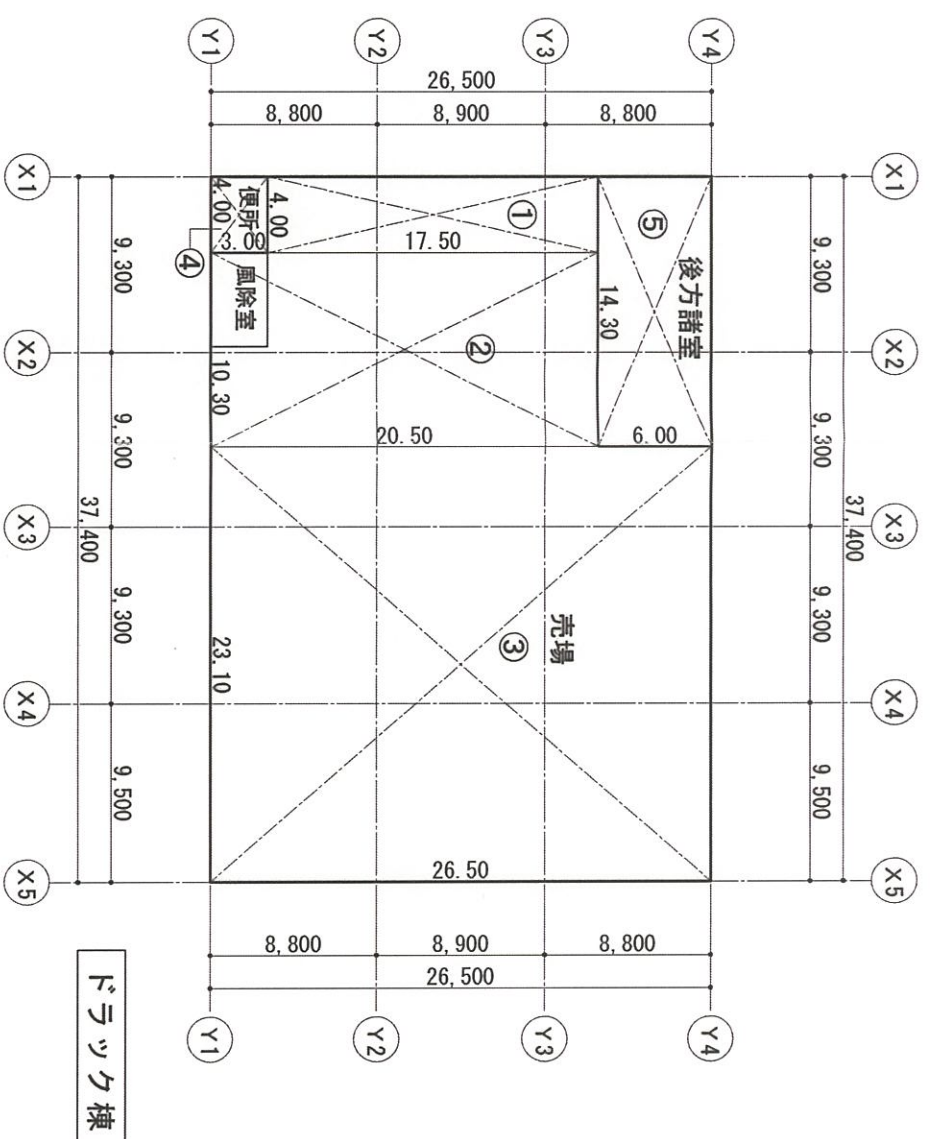


SM棟 求積表

売場面積	
①	49.30 × 41.50 = 2,045.95
②	6.00 × 10.00 = 60.00
③	4.70 × 7.00 = 32.90
④	8.20 × 3.70 = 30.34
⑤	8.20 × 3.70 = 30.34
計	2,199.53 A
	↓
	2,199.5㎡

その他面積	
⑥	6.00 × 39.83 = 238.98
⑦	59.00 × 8.33 = 491.47
⑧	9.70 × 34.50 = 334.65
⑨	5.00 × 7.00 = 35.00
計	1,100.10 B

延床面積	
売場面積 A	= 2,199.53
その他面積 B	= 1,100.10
計	3,299.63
	↓
	3,299.6㎡



ドラック棟 求積表

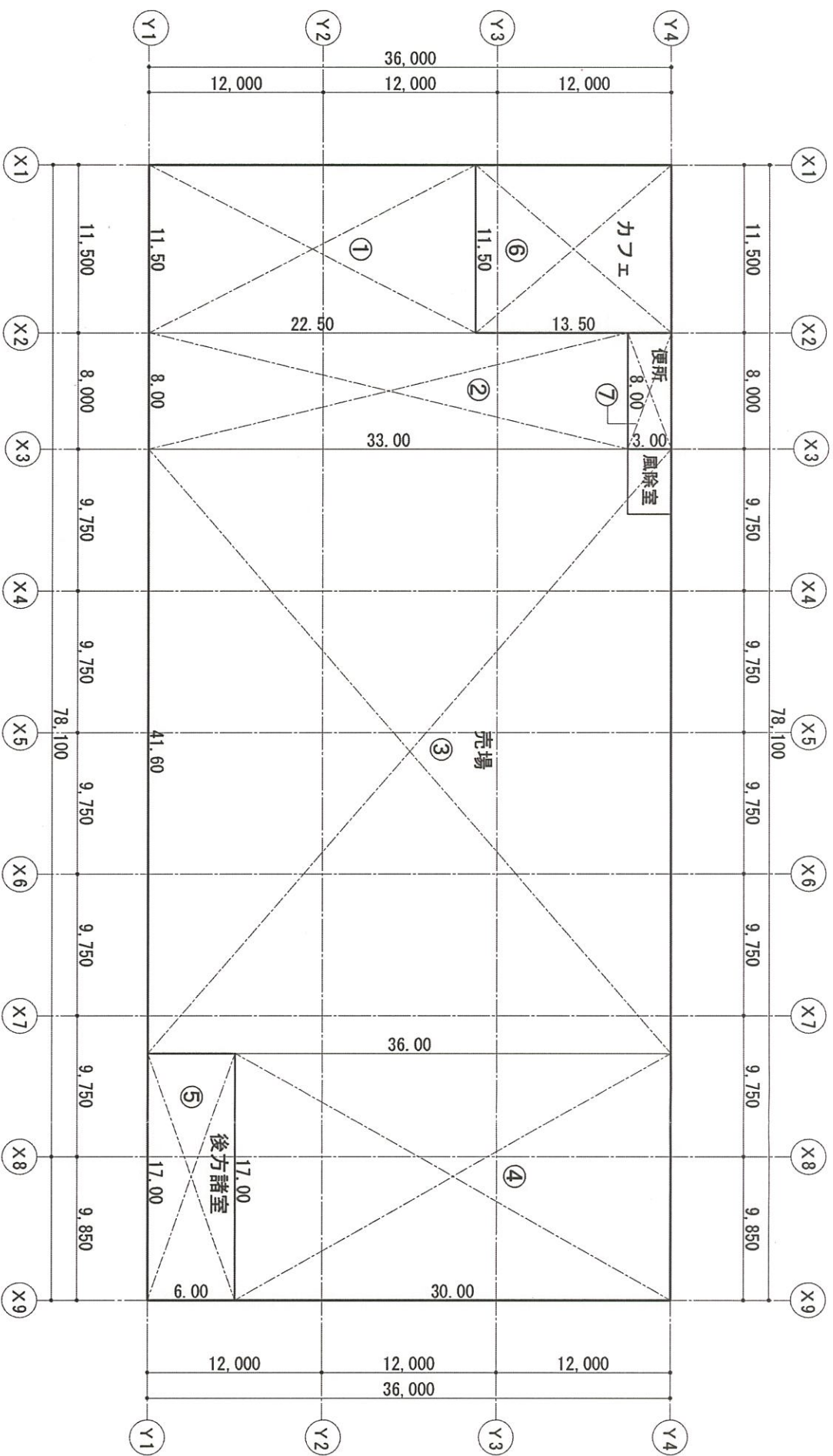
売場面積	
①	4.00 × 17.50 = 70.00
②	10.30 × 20.50 = 211.15
③	23.10 × 26.50 = 612.15
計	893.30 A
	↓
	893.3㎡

その他面積	
④	4.00 × 3.00 = 12.00
⑤	14.30 × 6.00 = 85.80
計	97.80 B

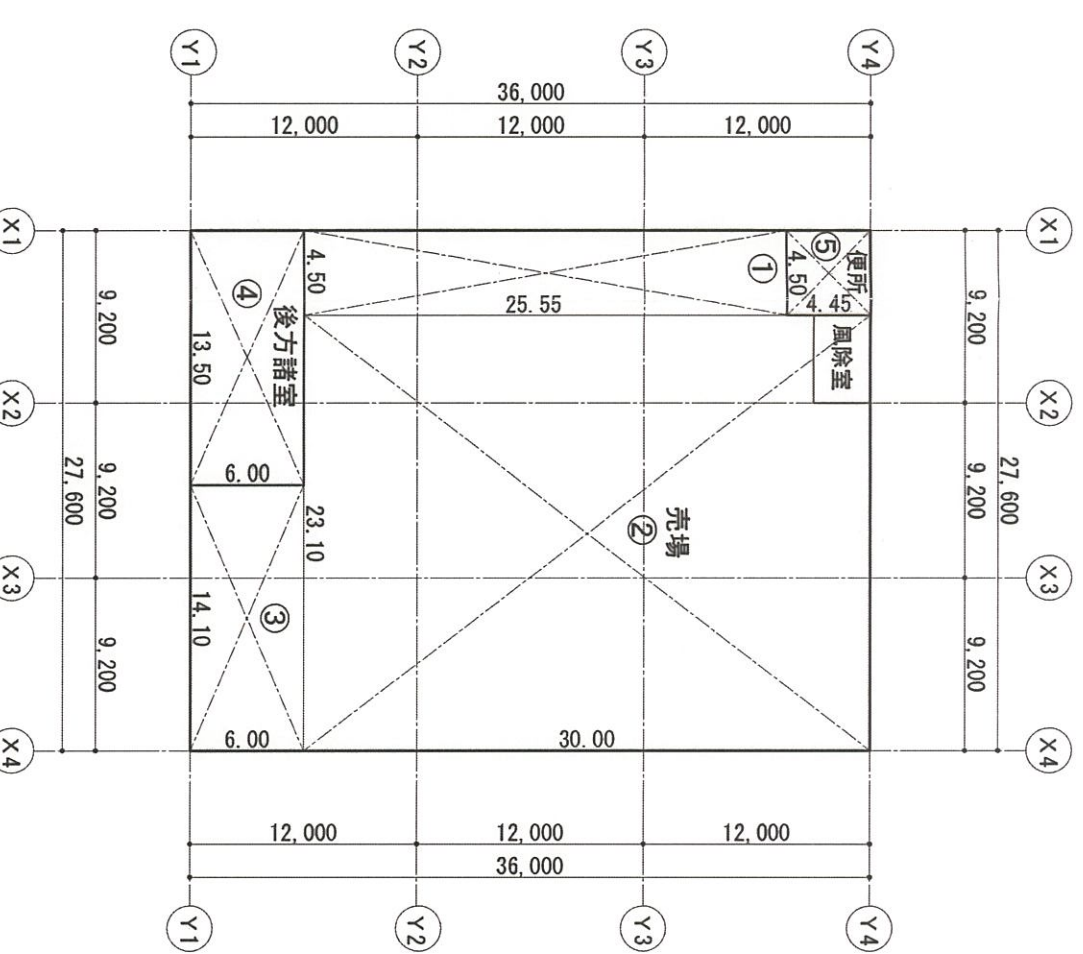
延床面積	
売場面積 A	= 893.30
その他面積 B	= 97.80
計	991.10
	↓
	991.1㎡

SM棟・ドラック棟
平面求積図

添付図 8



書店・カフェ棟



物販店舗棟

書籍・カフェ棟 求積表

売場面積	
①	11.50 × 22.50 = 258.750
②	8.00 × 33.00 = 264.000
③	41.60 × 36.00 = 1,497.600
④	17.00 × 30.00 = 510.000
計	2,530.350 A
↓	
2,530.4㎡	

延床面積	
売場面積 A	= 2,530.350
その他面積 B	= 281.250
計	2,811.600
↓	
2,811.6㎡	

その他面積	
⑤	17.00 × 6.00 = 102.000
⑥	11.50 × 13.50 = 155.250
⑦	8.00 × 3.00 = 24.000
計	281.250 B

物販店舗棟 求積表

売場面積	
①	4.50 × 25.55 = 114.975
②	23.10 × 30.00 = 693.000
③	14.10 × 6.00 = 84.600
計	892.575 A
↓	
892.6㎡	

延床面積	
売場面積 A	= 892.575
その他面積 B	= 101.025
計	993.600
↓	
993.6㎡	

その他面積	
④	13.50 × 6.00 = 81.000
⑤	4.50 × 4.45 = 20.025
計	101.025 B

書店・カフェ棟
物販店舗棟
平面求積図

添付図 9