

土砂災害警戒区域等の指定の告示に係る図書(その1)

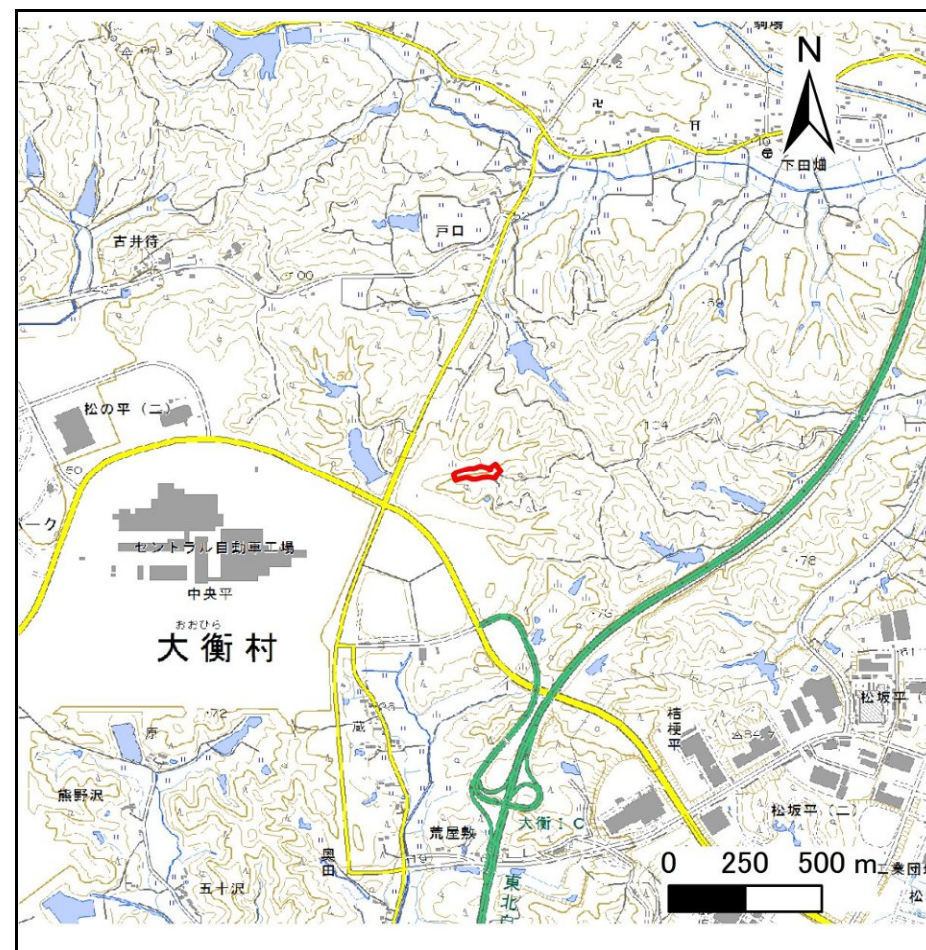
地形改変により、30度以上かつ5m以上の斜面が存在しないため、区域設定対象外斜面である。

告示番号	
告示年月日	

自然現象の種類	急傾斜地の崩壊
箇所番号	Ⅲ-自-0279(1331000279)
箇所名	新道の1
所在地	黒川郡大衡村松の平3丁目
調査機関	宮城県仙台土木事務所



位置図 (S=1:200,000)



位置図 (S=1:25,000)

宮城県

この地図は、国土地理院長の承認を得て、同院発行の電子地形図25000及び電子地形図20万を複製したものである。(承認番号 令元情複、第202号)

土砂災害警戒区域等の指定の告示に係る図書(その2)

告示番号	
告示年月日	

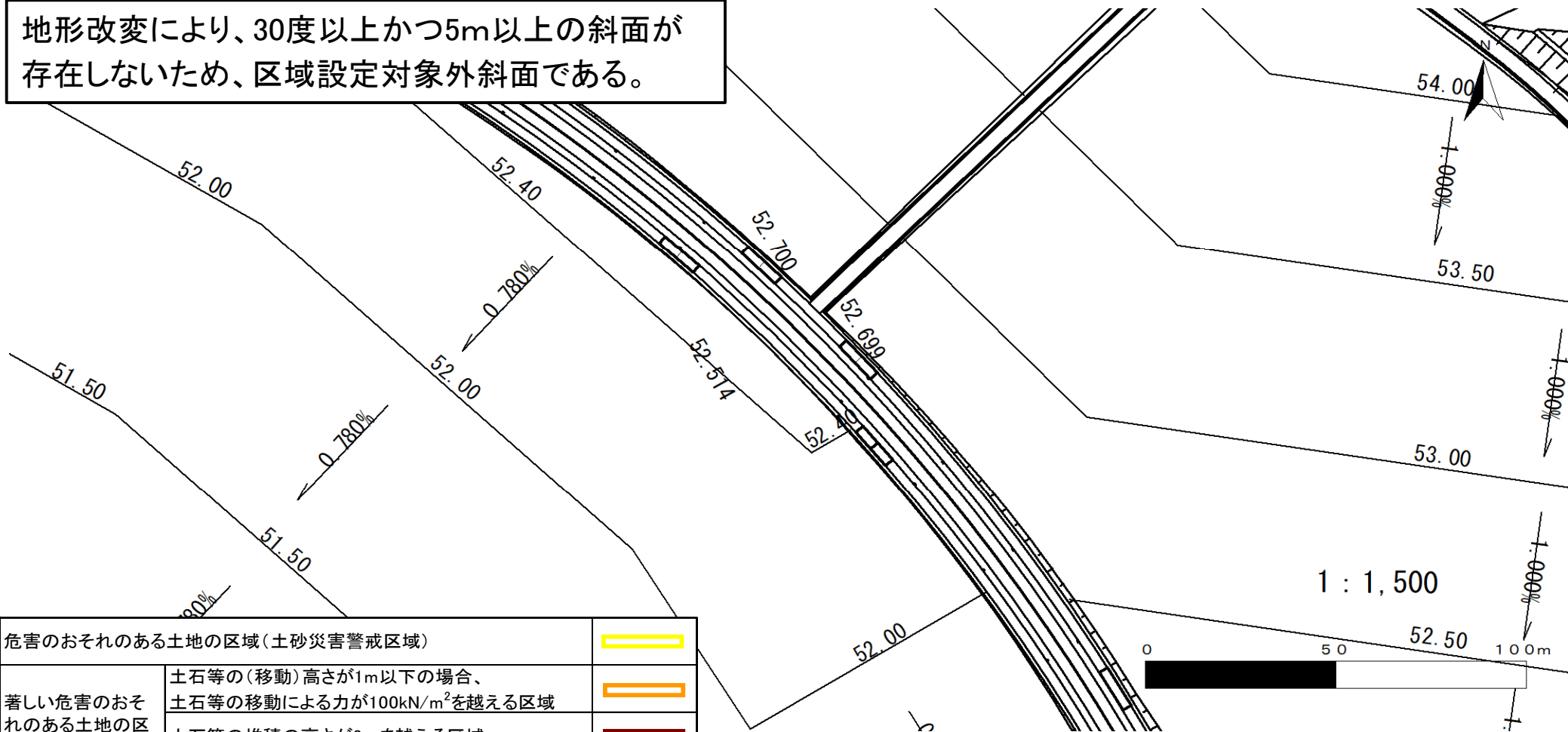
危害のおそれのある土地、著しい危害のおそれのある土地の設定図

調査年度

令和5年度

急傾斜地の位置	箇所番号	Ⅲ-自-0279(1331000279)	箇所名	新道の1	所在地	黒川郡大衡村松の平3丁目
---------	------	----------------------	-----	------	-----	--------------

地形改変により、30度以上かつ5m以上の斜面が存在しないため、区域設定対象外斜面である。



危害のおそれのある土地の区域(土砂災害警戒区域)		
著しい危害のおそれのある土地の区域(土砂災害特別警戒区域)	土石等の(移動)高さが1m以下の場合、 土石等の移動による力が 100kN/m^2 を越える区域	
	土石等の堆積の高さが3mを越える区域	
	それ以外の区域	

凡例		上端		横断測線
		下端		

土砂災害警戒区域等の指定の告示に係る図書(その2)

告示番号	
告示年月日	

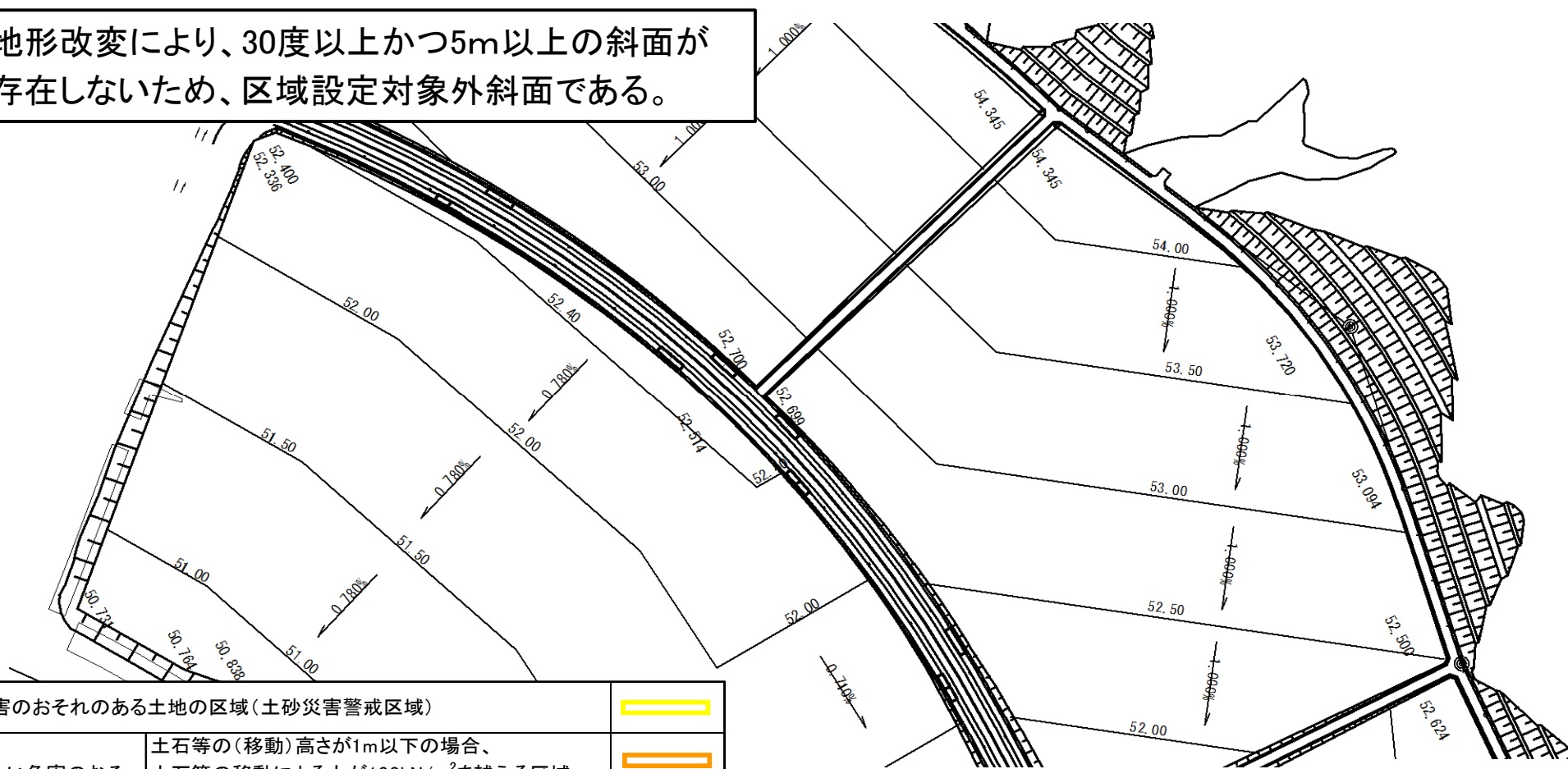
危害のおそれのある土地、著しい危害のおそれのある土地の設定図

調査年度

令和5年度

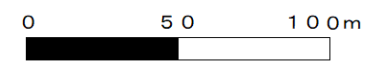
急傾斜地の位置 | 箇所番号 | Ⅲ-自-0279(1331000279) | 箇所名 | 新道の1 | 所在地 | 黒川郡大衡村松の平3丁目

地形改変により、30度以上かつ5m以上の斜面が存在しないため、区域設定対象外斜面である。



危害のおそれのある土地の区域(土砂災害警戒区域)		
著しい危害のおそれのある土地の区域(土砂災害特別警戒区域)	土石等の(移動)高さが1m以下の場合、 土石等の移動による力が 100kN/m^2 を越える区域	
	土石等の堆積の高さが3mを越える区域	
	それ以外の区域	

凡例		上端		横断測線
		下端		



土砂災害警戒区域等の指定の告示に係る図書(その2)

告示番号	
告示年月日	

危害のおそれのある土地、著しい危害のおそれのある土地の設定図

調査年度

令和5年度

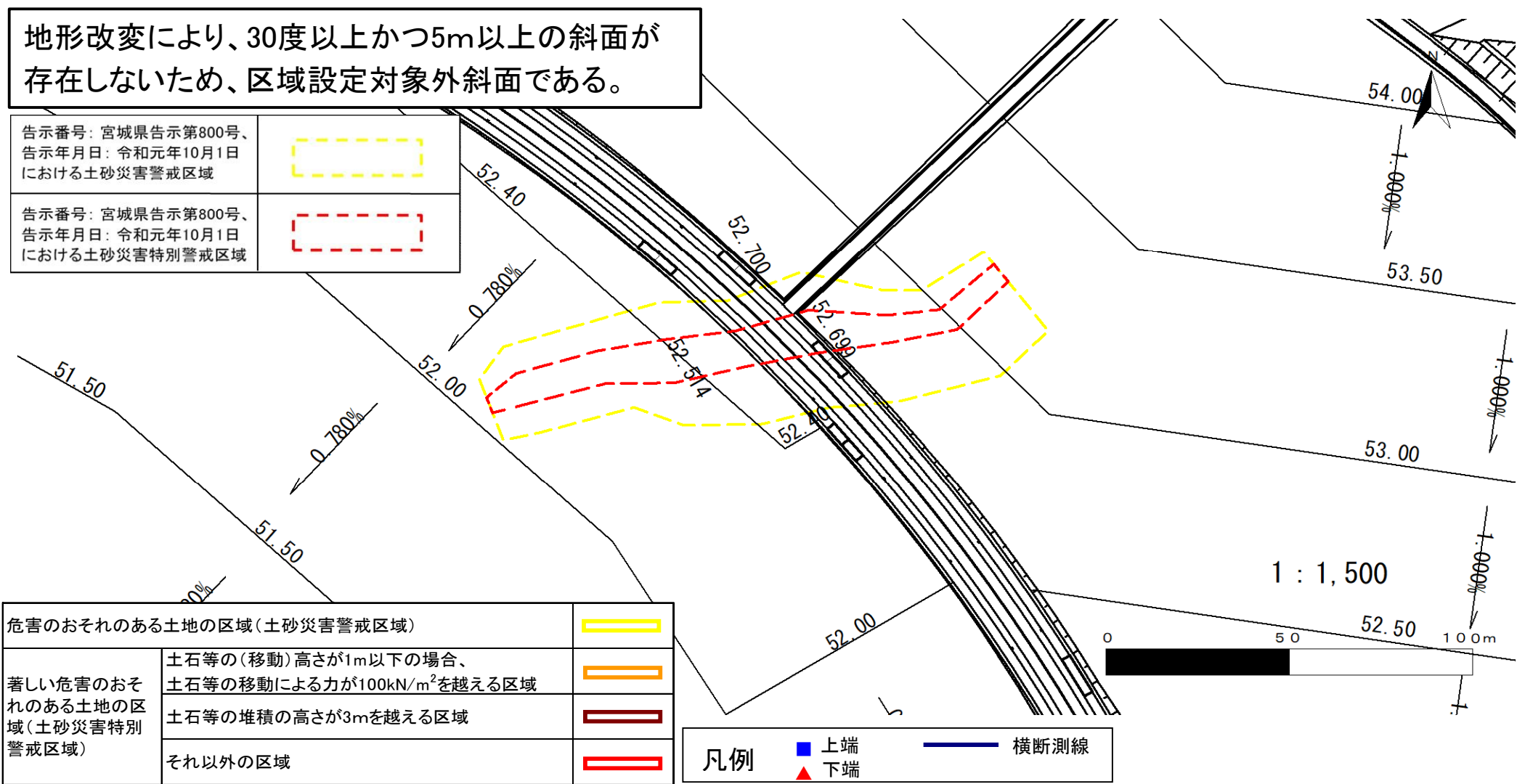
急傾斜地の位置	箇所番号	Ⅲ-自-0279(1331000279)	箇所名	新道の1	所在地	黒川郡大衡村松の平3丁目
---------	------	----------------------	-----	------	-----	--------------

地形改変により、30度以上かつ5m以上の斜面が存在しないため、区域設定対象外斜面である。

告示番号：宮城県告示第800号、
告示年月日：令和元年10月1日
における土砂災害警戒区域



告示番号：宮城県告示第800号、
告示年月日：令和元年10月1日
における土砂災害特別警戒区域



危害のおそれのある土地の区域(土砂災害警戒区域)		
著しい危害のおそれのある土地の区域(土砂災害特別警戒区域)	土石等の(移動)高さが1m以下の場合、 土石等の移動による力が 100kN/m^2 を越える区域	
	土石等の堆積の高さが3mを越える区域	
	それ以外の区域	

凡例	上端	横断測線
	下端	

