

令和6年度貝毒原因プランクトン出現状況 (No.13)

通報番号 (MG) - (36) - (21)

通報月日 令和6年6月24日

機関名 宮城県水産技術総合センター

調査地点	調査月日	採水層 (m)	水深B (m)	透明度 (m)	水温(°C)			塩分			貝毒原因プランクトン出現数 (細胞/L)						備考		
											<i>D. fortii</i>		<i>D. acuminata</i>		他 <i>Dinophysis</i> 属			<i>Alexandrium</i> spp.	
											6月24日調査	6月17日調査	6月24日調査	6月17日調査	6月24日調査	6月24日調査		6月17日調査	
荻浜内湾	6/24	0~10	12.4	6.0	0m	23.2	32.36	10	0	10	40	0	240	2,420					
					5m	20.3	33.45												
					10m	17.8	33.97												
					B-1	17.6	34.02												
荻浜沖合	6/24	0~10	13.2	9.0	0m	23.3	32.15	0	20	20	10	20	120	130	<i>D. infundibulus</i> 20				
					5m	21.4	33.19												
					10m	17.1	34.10												
					B-1	16.8	34.14												
塚浜	6/24	0~20	30.4	7.5	0m	16.6	33.81	10	20	0	40	20	30	80					
					5m	15.9	33.78												
					10m	14.9	33.94												
					20m	13.3	34.01												
					B-1	12.4	34.00												

- ・まひ性貝毒原因プランクトン*Alexandrium* spp.が荻浜内湾で240細胞/L、沖合で120細胞/L、塚浜で30細胞/L確認されました。
- ・下痢性貝毒原因プランクトン*D. fortii*が荻浜内湾で10細胞/L、塚浜で10細胞/L出現し、*D. acuminata*が荻浜内湾で10細胞/L、沖合で20細胞/L確認されました。
- ・表面水温は荻浜で23.2~23.3°C (前回23.0~23.1°C、前年同期21.0~22.5°C)、塚浜で16.6°C(前回20.1°C、前年同期21.1°C)でした。
- ・次回は令和6年7月1日(月)を予定しています。
- ・これまでの調査結果

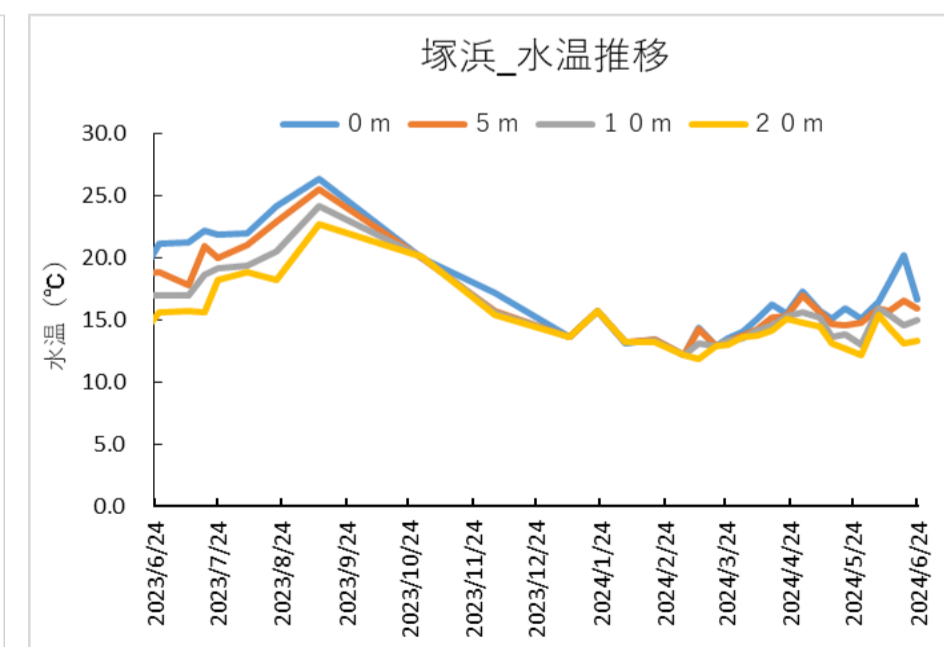
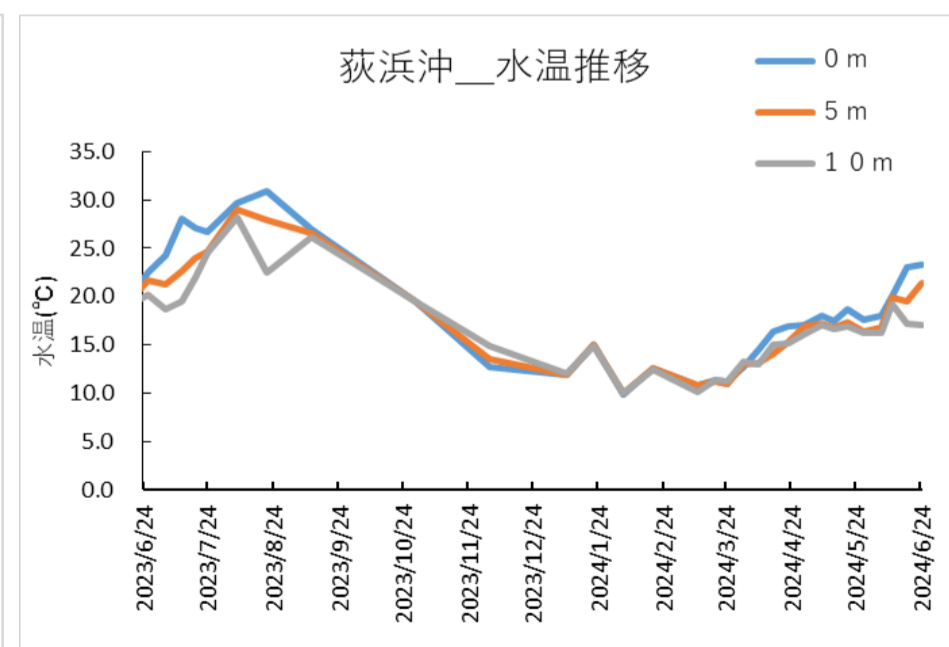
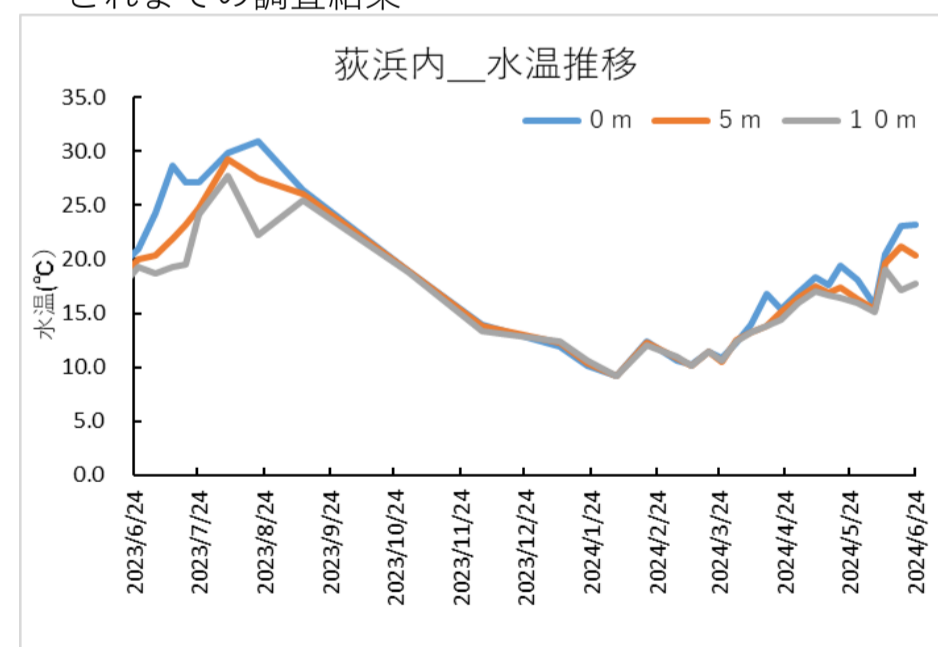


図 荻浜内湾、荻浜沖合、塚浜の水温の鉛直分布

調査地点	調査月日	採水層(m)	貝毒原因プランクトン出現数 (細胞数/L)						備 考	
			<i>D. fortii</i>		<i>D. acuminata</i>		他 <i>Dinophysis</i> 属	<i>Alexandrium</i> spp.		
			6月24日調査	6月17日調査	6月24日調査	6月17日調査	6月24日調査	6月24日調査		6月17日調査
谷川	6/24	0~1m	<b>0</b>	0	<b>0</b>	10	<b>20</b>	<b>170</b>	0	県漁協採水
雄勝湾	6/24	0~1m	<b>10</b>	0	<b>0</b>	10	<b>20</b>	<b>150</b>	20	県漁協採水

県漁協の採水による谷川および雄勝湾の貝毒プランクトン情報をお知らせします。

- ・まひ性貝毒原因プランクトン*Alexandrium* spp.が谷川で170細胞/L、雄勝湾で150細胞/L確認されました。
- ・下痢性貝毒原因プランクトン*D. fortii*が雄勝湾で10細胞/L確認されました。*D. acuminata*は確認されませんでした。

担当:環境資源チーム 村上 TEL:0225-24-0139,FAX:0225-97-3444
--