

令和6年度貝毒原因プランクトン出現状況 (No.11)

通報番号 (MG) - (36) - (19)

通報月日 令和6年6月10日

機関名 宮城県水産技術総合センター

調査地点	調査月日	採水層 (m)	水深B (m)	透明度 (m)	水温(°C)		塩分	貝毒原因プランクトン出現数 (細胞/L)						備考	
								<i>D. fortii</i>		<i>D. acuminata</i>		他 <i>Dinophysis</i> 属	<i>Alexandrium</i> spp.		
								6月10日調査	6月5日調査	6月10日調査	6月5日調査	6月10日調査	6月10日調査		6月5日調査
荻浜内湾	6/10	0~10	12.4	6.5	0m	20.4	32.74	0	0	10	10	30	110	20	<i>D. infundibulus</i> 10 <i>D. rotundata</i> 20
					5m	19.6	33.06								
					10m	19.0	33.17								
					B-1	18.1	33.30								
荻浜沖合	6/10	0~10	13.1	6.0	0m	20.0	32.96	10	0	0	40	50	90	140	<i>D. infundibulus</i> 20 <i>D. rotundata</i> 10 <i>D. rudgei</i> 20
					5m	20.0	32.96								
					10m	19.2	33.11								
					B-1	18.0	33.12								
塚浜	6/10	0~20	30.5	8.0	0m	18.0	32.80	0	0	20	20	10	70	260	<i>D. rudgei</i> 10
					5m	15.6	33.68								
					10m	15.3	33.99								
					20m	14.3	34.05								
					B-1	13.5	34.04								

- ・まひ性貝毒原因プランクトン*Alexandrium* spp.が荻浜内湾で110細胞/L、沖合で90細胞/L、塚浜で70細胞/L確認されました。
- ・下痢性貝毒原因プランクトン*D. fortii*が荻浜沖合で10細胞/L出現し、*D. acuminata*が荻浜内湾で10細胞/L、塚浜で20細胞/L確認されました。
- ・表面水温は荻浜で20.0~20.4°C (前回15.8~18.0°C、前年同期19.7~20.3°C)、塚浜で18.0°C(前回16.4°C、前年同期17.7°C)でした。
- ・次回は令和6年6月17日(月)を予定しています。
- ・これまでの調査結果

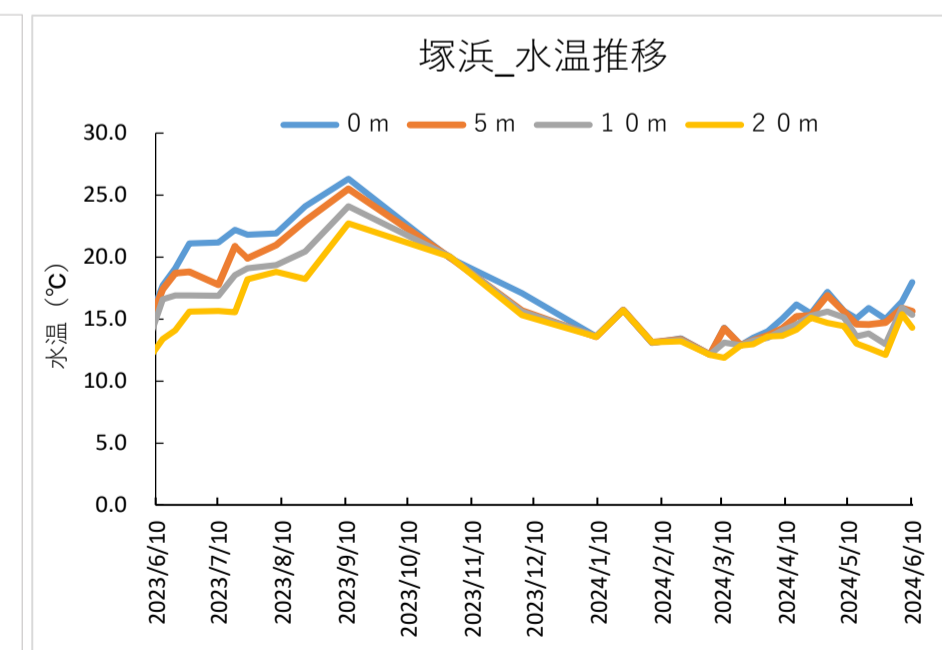
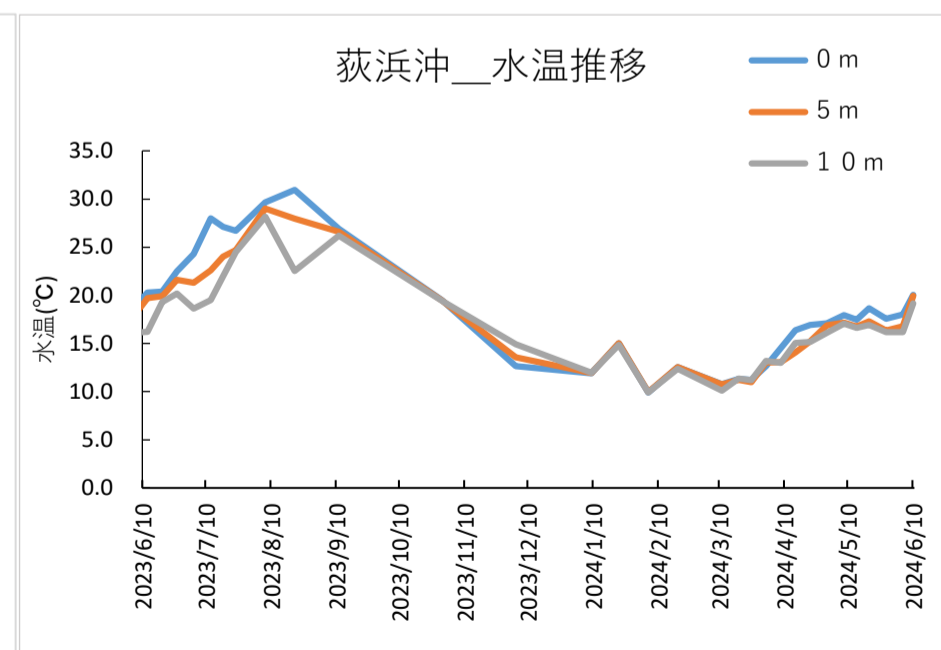
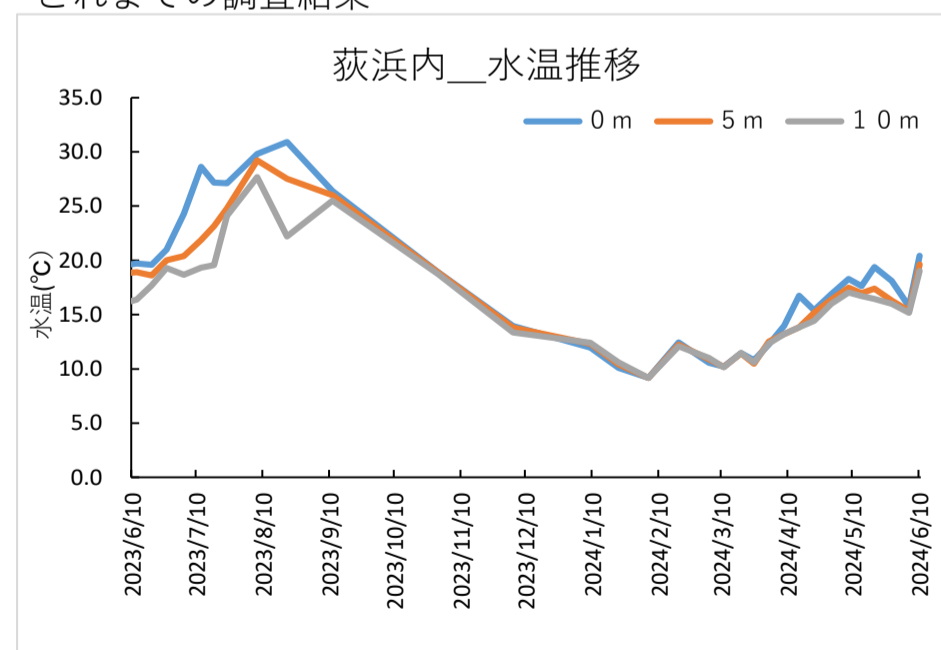


図 荻浜内湾、荻浜沖合、塚浜の水温の鉛直分布

調査地点	調査月日	採水層(m)	貝毒原因プランクトン出現数 (細胞数/L)						備 考	
			<i>D. fortii</i>		<i>D. acuminata</i>		他 <i>Dinophysis</i> 属	<i>Alexandrium</i> spp.		
			6月10日調査	6月3日調査	6月10日調査	6月3日調査	6月10日調査	6月10日調査		6月3日調査
谷川	6/10	0~1m	20	0	0	0	10	10	0	県漁協採水
雄勝湾	6/10	0~1m	0	0	60	20	20	200	770	県漁協採水

県漁協の採水による谷川および雄勝湾の貝毒プランクトン情報をお知らせします。

- ・まひ性貝毒原因プランクトン*Alexandrium* spp.が雄勝湾で200細胞/L確認されました。
- ・下痢性貝毒原因プランクトン*D. fortii*が谷川で20細胞/L、*D. acuminata*が雄勝湾で60細胞/L確認されました。

担当:環境資源チーム 石川 TEL:0225-24-0139,FAX:0225-97-3444
--