

### 令和6年度貝毒原因プランクトン出現状況 (No.9)

通報番号 (MG) - (36) - (17)

通報月日 令和6年5月28日

機関名 宮城県水産技術総合センター

調査地点	調査月日	採水層 (m)	水深B (m)	透明度 (m)	水温(°C)			塩分			貝毒原因プランクトン出現数 (細胞/L)					備考		
											<i>D. fortii</i>		<i>D. acuminata</i>		他 <i>Dinophysis</i> 属		<i>Alexandrium</i> spp.	
											5月28日調査	5月20日調査	5月28日調査	5月20日調査	5月28日調査		5月28日調査	5月20日調査
荻浜内湾	5/28	0~10	12.5	5.0	0m	18.1	33.63	0	0	30	80	20	0	0	<i>D. rotundata</i> 20			
					5m	16.3	33.88											
					10m	16.0	33.92											
					B-1	15.9	33.86											
荻浜沖合	5/28	0~10	13.0	4.0	0m	17.6	33.57	0	0	10	110	0	0	0				
					5m	16.3	33.92											
					10m	16.2	33.90											
					B-1	16.0	33.93											
塚浜	5/28	0~20	30.9	8.5	0m	15.0	34.08	0	0	10	10	0	140	0				
					5m	14.7	34.18											
					10m	13.0	34.19											
					20m	12.1	34.24											
					B-1	11.9	34.17											

- ・まひ性貝毒原因プランクトン*Alexandrium* spp.が塚浜で140細胞/L確認されました。
- ・下痢性貝毒原因プランクトン*D.acuminata*が荻浜内湾で30細胞/L、沖合で10細胞/L、塚浜で10細胞/L確認されました。*D. fortii*は確認されませんでした。
- ・表面水温は荻浜で17.6~18.1°C (前回18.7~19.4°C、前年同期19.0~19.5°C)、塚浜で15.0°C(前回15.9°C、前年同期14.7°C)でした。
- ・次回は令和6年6月3日(月)を予定しています。
- ・これまでの調査結果

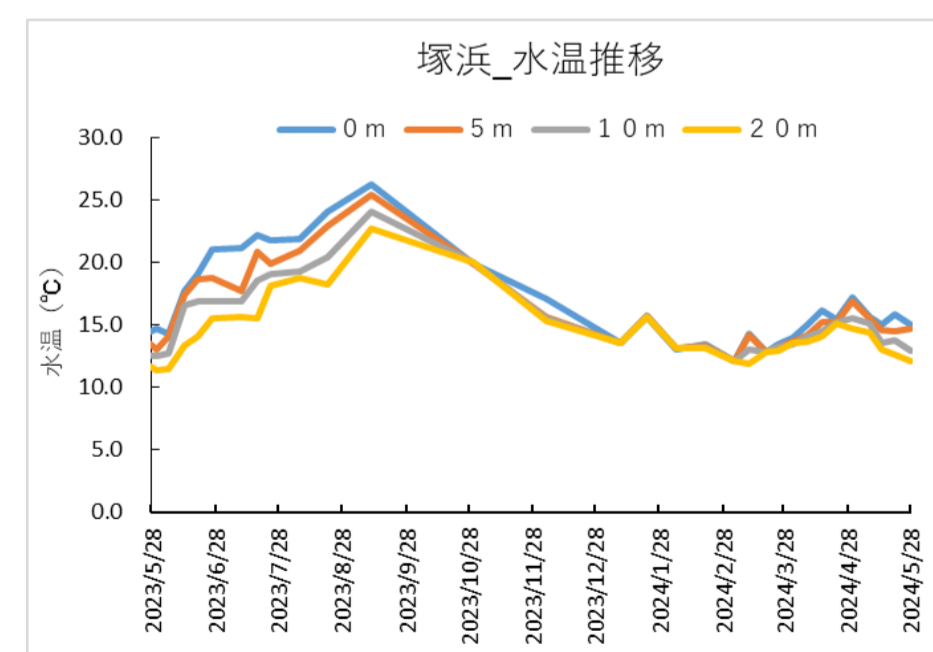
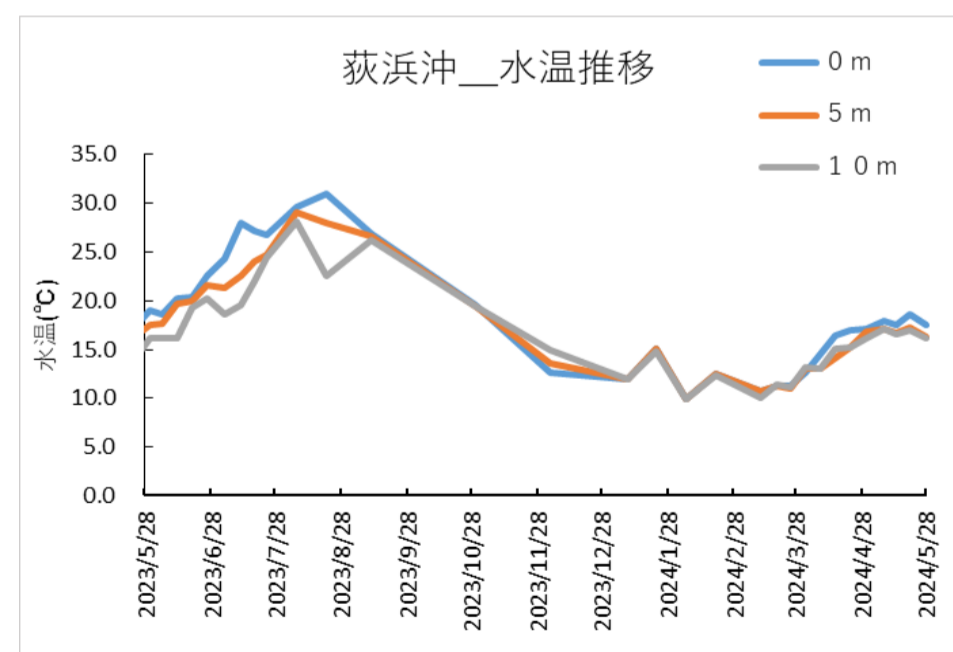
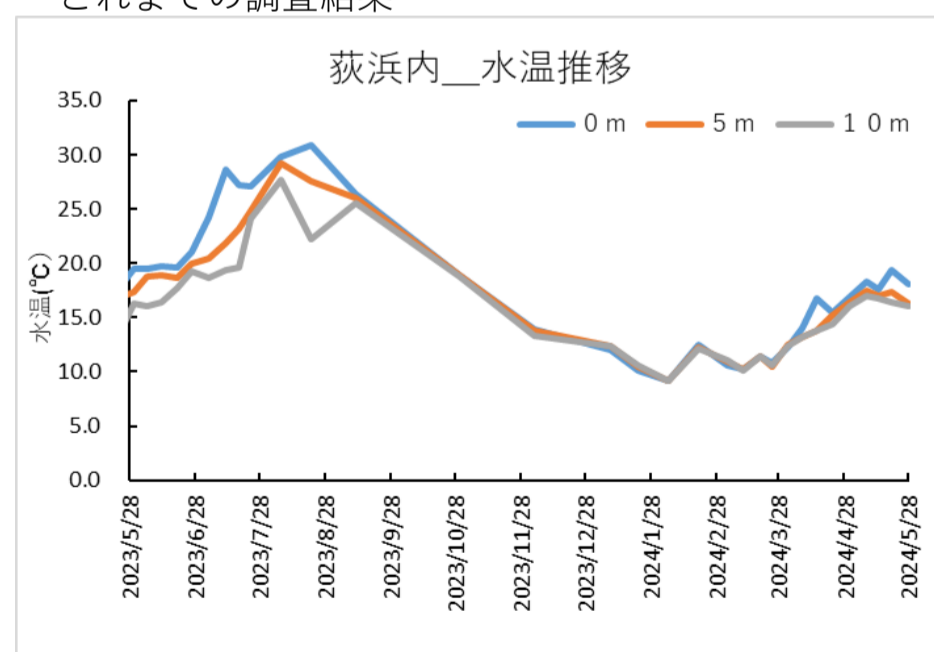


図 荻浜内湾、荻浜沖合、塚浜の水温の鉛直分布

担当: 環境資源チーム 村上  
TEL:0225-24-0139, FAX:0225-97-3444