

### 令和6年度貝毒原因プランクトン出現状況 (No.8)

通報番号 (MG) - (36) - (16)

通報月日 令和6年5月21日

機関名 宮城県水産技術総合センター

調査地点	調査月日	採水層 (m)	水深B (m)	透明度 (m)	水温(°C)		塩分	貝毒原因プランクトン出現数 (細胞/L)					備考			
								<i>D. fortii</i>		<i>D. acuminata</i>		他 <i>Dinophysis</i> 属		<i>Alexandrium</i> spp.		
								5月20日調査	5月14日調査	5月20日調査	5月14日調査	5月20日調査		5月20日調査	5月14日調査	
荻浜内湾	5/20	0~10	12.6	5.0	0m	19.4	32.65	0	0	80	30	30	0	0	<i>D. infundibulus</i> 20 <i>D. rotundata</i> 10	
					5m	17.4										33.19
					10m	16.5										33.57
					B-1	15.8										33.81
荻浜沖合	5/20	0~10	14.8	7.0	0m	18.7	32.29	0	0	110	50	80	0	20	<i>D. infundibulus</i> 30 <i>D. rotundata</i> 50	
					5m	17.3										33.06
					10m	16.9										33.28
					B-1	15.3										34.02
塚浜	5/20	0~20	29.9	5.5	0m	15.9	33.98	0	0	10	10	10	0	0	<i>D. infundibulus</i> 10	
					5m	14.6										34.17
					10m	13.8										34.26
					20m	12.7										34.27
					B-1	12.3	34.26									

- ・まひ性貝毒原因プランクトン*Alexandrium* spp.は確認されませんでした。
- ・下痢性貝毒原因プランクトン*D.acuminata*が荻浜内湾で80細胞/L，沖合で110細胞/L，塚浜で10細胞/L確認されました。*D. fortii*は確認されませんでした。
- ・表面水温は荻浜で18.7~19.4°C（前回17.5~17.6°C，前年同期17.1~17.5°C），塚浜で15.9°C(前回15.1°C，前年同期14.1°C)でした。
- ・次回は令和6年5月27日(月)を予定しています。
- ・これまでの調査結果

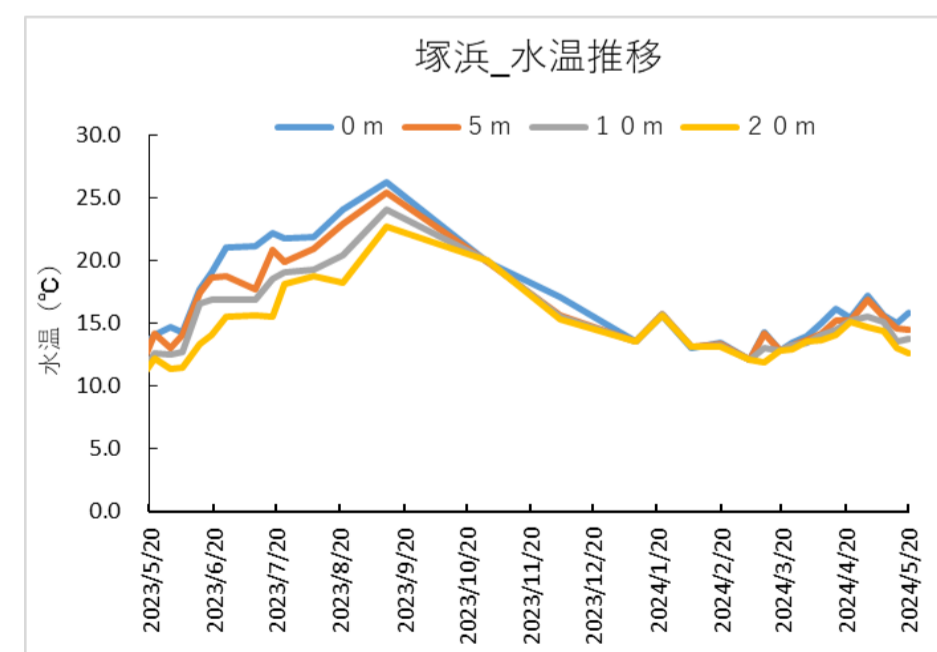
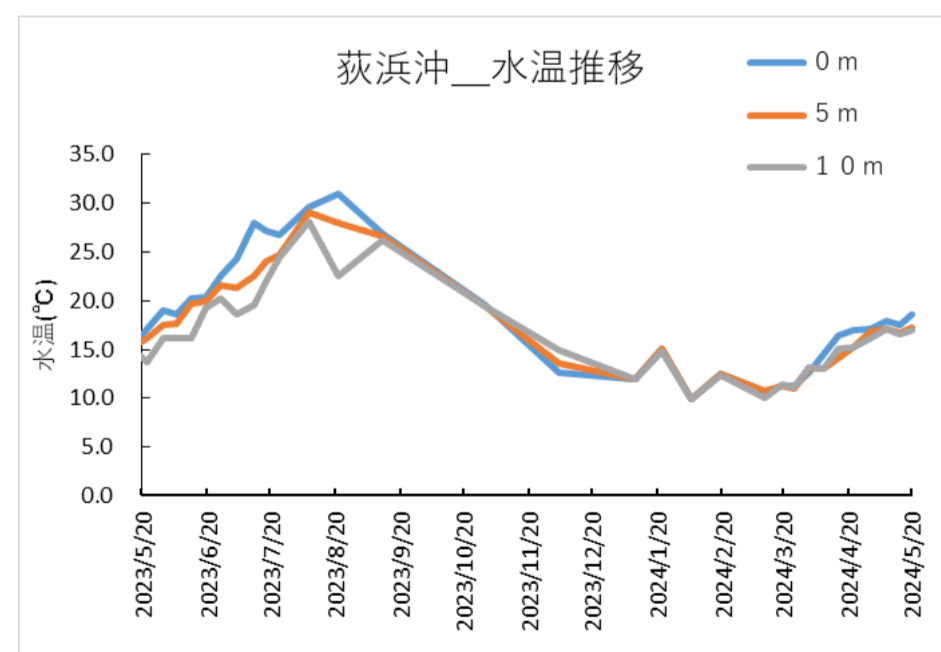
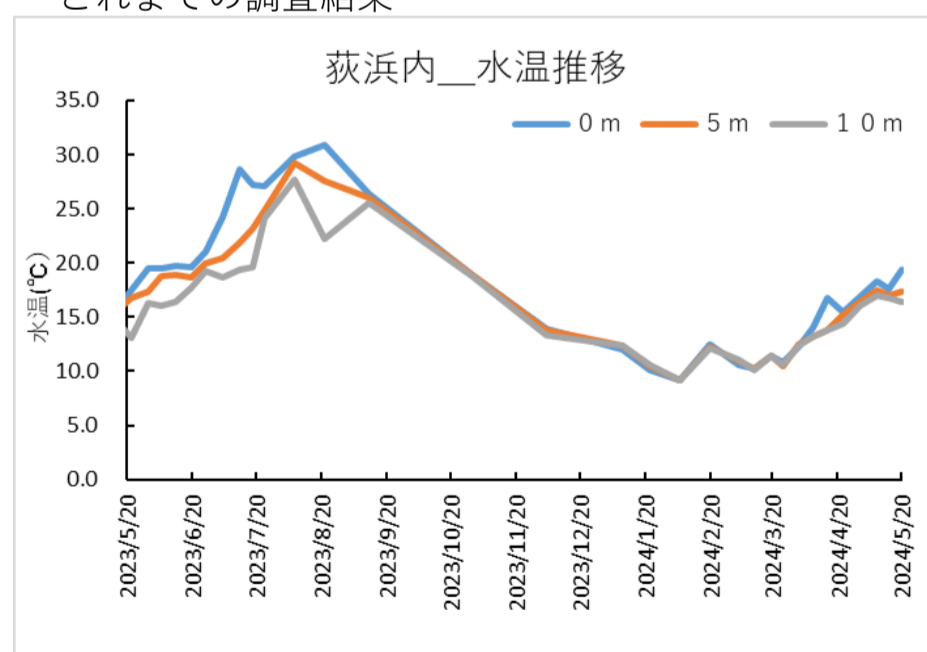


図 荻浜内湾、荻浜沖合、塚浜の水温の鉛直分布

貝毒プランクトン参考情報

調査地点	調査月日	採水層(m)	貝毒原因プランクトン出現数（細胞数/L）							備 考
			<i>D. fortii</i>		<i>D. acuminata</i>		他 <i>Dinophysis</i> 属	<i>Alexandrium</i> spp.		
			5月20日調査	—	5月20日調査	—	5月20日調査	5月20日調査	—	
谷川	5/20	-	0	—	0	—	0	0	—	県漁協採水
雄勝湾	5/20	-	0	—	20	—	0	0	—	県漁協採水

県漁協の採水による谷川および雄勝湾の貝毒プランクトン情報をお知らせします。

- ・まひ性貝毒原因プランクトン*Alexandrium* spp.は確認されませんでした。
- ・下痢性貝毒原因プランクトン*D.acuminata*が雄勝湾で20細胞/L確認されました。*D.fortii*は確認されませんでした。

担当:環境資源チーム 村上 TEL:0225-24-0139,FAX:0225-97-3444
----------------------------------------------------