

令和6年度貝毒原因プランクトン出現状況 (No.7)

通報番号 (MG) - (36) - (15)

通報月日 令和6年5月14日

機関名 宮城県水産技術総合センター

調査地点	調査月日	採水層 (m)	水深B (m)	透明度 (m)	水温(°C)			貝毒原因プランクトン出現数 (細胞/L)					備考		
								<i>D. fortii</i>		<i>D. acuminata</i>		他 <i>Dinophysis</i> 属		<i>Alexandrium</i> spp.	
								5月14日調査	5月8日調査	5月14日調査	5月8日調査	5月14日調査		5月14日調査	5月8日調査
荻浜内湾	5/14	0~10	13.1	5.5	0m	17.6	32.75	0	0	30	200	0	0	0	
					5m	17.0	33.51								
					10m	16.7	33.55								
					B-1	16.0	33.86								
荻浜沖合	5/14	0~10	14.8	4.5	0m	17.5	32.90	0	0	50	100	30	20	0	<i>D. infundibulus</i> 20 <i>D. rotundata</i> 10
					5m	16.8	33.45								
					10m	16.6	33.63								
					B-1	15.2	34.00								
塚浜	5/14	0~20	29.5	8.0	0m	15.1	34.04	0	0	10	0	0	0	0	
					5m	14.6	33.99								
					10m	13.6	34.32								
					20m	13.0	34.32								
					B-1	12.6	34.28								

- ・まひ性貝毒原因プランクトン*Alexandrium* spp.は荻浜沖合で20細胞/L確認されました。
- ・下痢性貝毒原因プランクトン*D.acuminata*が荻浜内湾で30細胞/L、沖合で50細胞/L確認されました。*D. fortii*は確認されませんでした。
- ・表面水温は荻浜で17.5~17.6°C (前回17.9~18.3°C, 前年同期15.3~15.8°C), 塚浜で15.1°C(前回15.7°C, 前年同期13.1°C)でした。
- ・次回は令和6年5月20日(月)を予定しています。

・これまでの調査結果

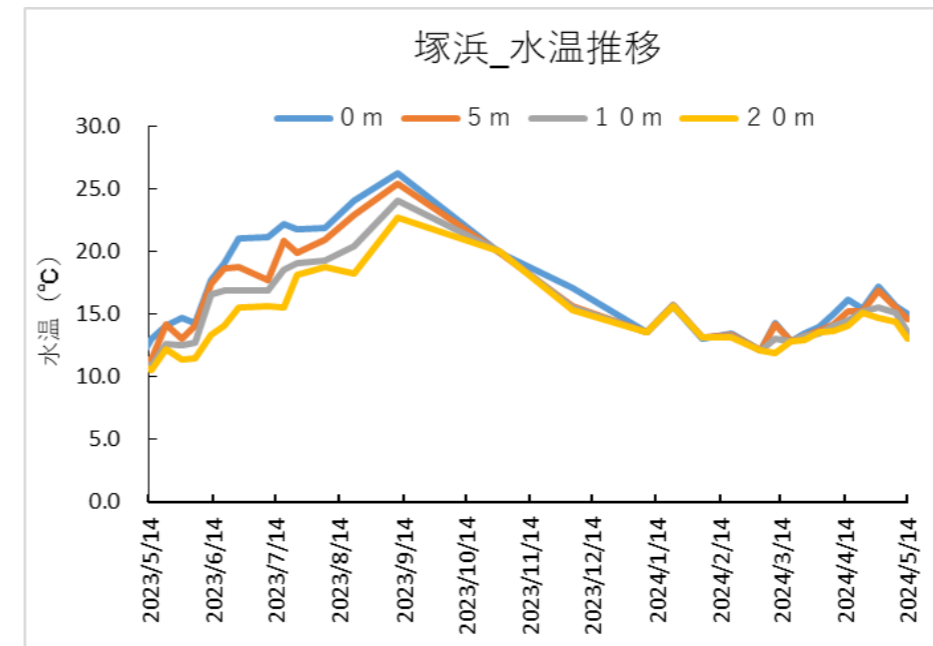
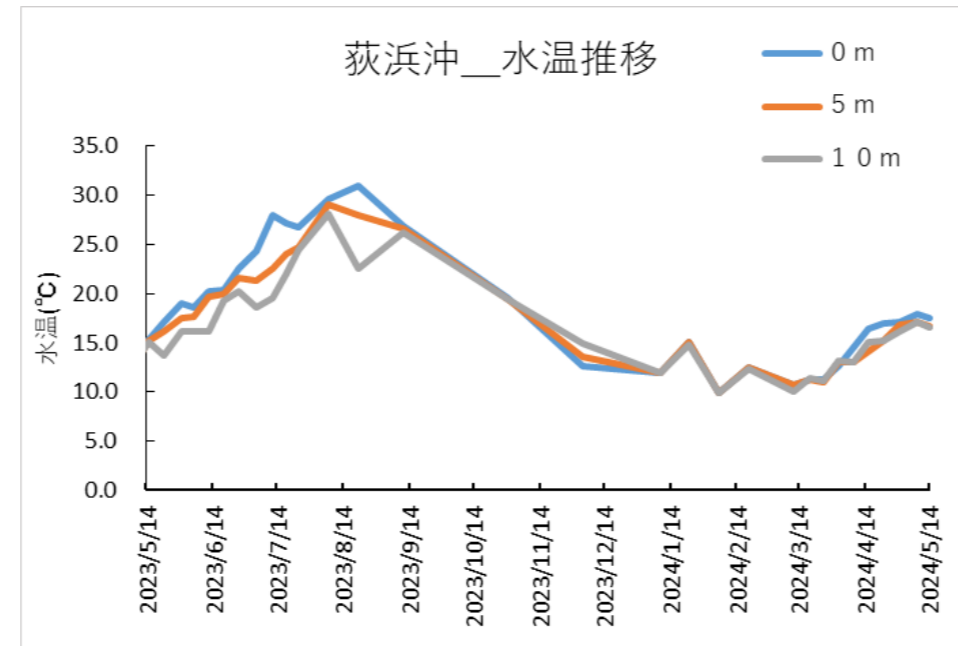
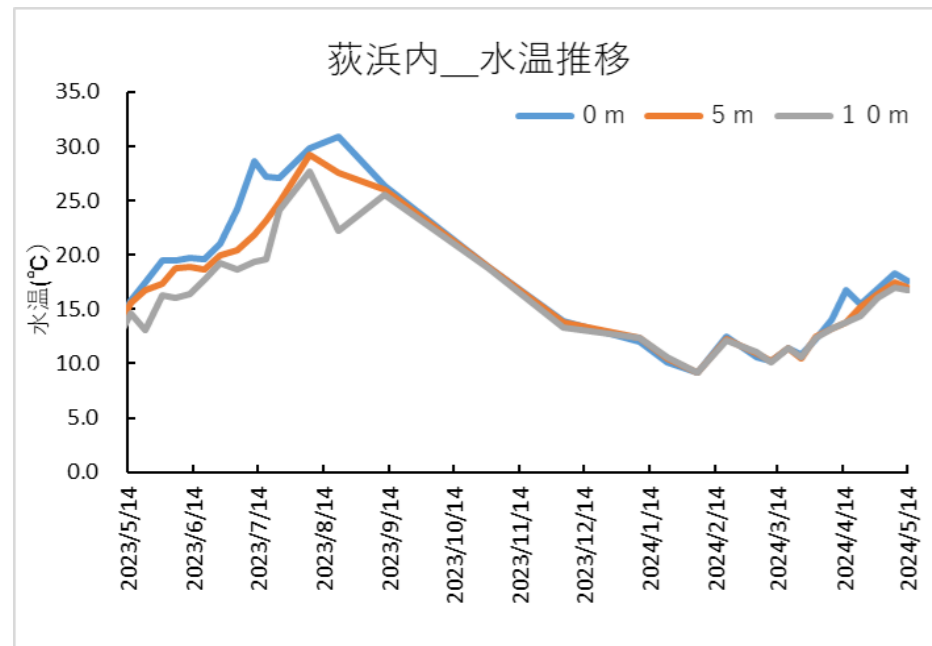


図 荻浜内湾、塚浜の水温の鉛直分布