

令和5年度貝毒原因プランクトン出現状況 (No.30)

通報番号 (MG) - (36) - (08)

通報月日 令和6年3月25日

機関名 宮城県水産技術総合センター

調査地点	調査月日	採水層 (m)	水深B (m)	透明度 (m)	水温(°C)		塩分	貝毒原因プランクトン出現数 (細胞/L)					備 考		
								<i>D. fortii</i>		<i>D. acuminata</i>		他 <i>Dinophysis</i> 属		<i>Alexandrium</i> spp.	
								3月25日調査	3月19日調査	3月25日調査	3月19日調査	3月25日調査		3月25日調査	3月19日調査
荻浜内湾	3/25	0~10	12.6	9.0	0m	10.8	33.69	0	0	0	0	0	0		
					5m	10.5	33.73								
					10m	10.6	33.80								
					B-1	10.6	33.81								
荻浜沖合	3/25	0~10	14.8	6.0	0m	11.2	33.74	0	0	0	0	0	30		
					5m	11.0	33.86								
					10m	11.2	33.95								
					B-1	11.4	34.03								
塚浜	3/25	0~20	29.0	10.0	0m	13.5	34.04	0	0	0	0	120	30		
					5m	13.3	34.02								
					10m	13.3	34.15								
					20m	13.0	34.21								
					B-1	12.9	34.24								

- ・まひ性貝毒原因プランクトン*Alexandrium* spp.は塚浜で120細胞/L確認されました。
- ・下痢性貝毒原因プランクトン*D.acuminata*および*D.fortii*は確認されませんでした。
- ・表面水温は荻浜で10.8~11.2°C (前回11.3~11.5°C, 前年同期10.6°C) , 塚浜で13.5°C(前回12.9°C, 前年同期8.3°C)でした。
- ・次回は令和6年4月1日(月)を予定しています。

担当:環境資源チーム 高津戸
TEL:0225-24-0139,FAX:0225-97-3444

・これまでの調査結果

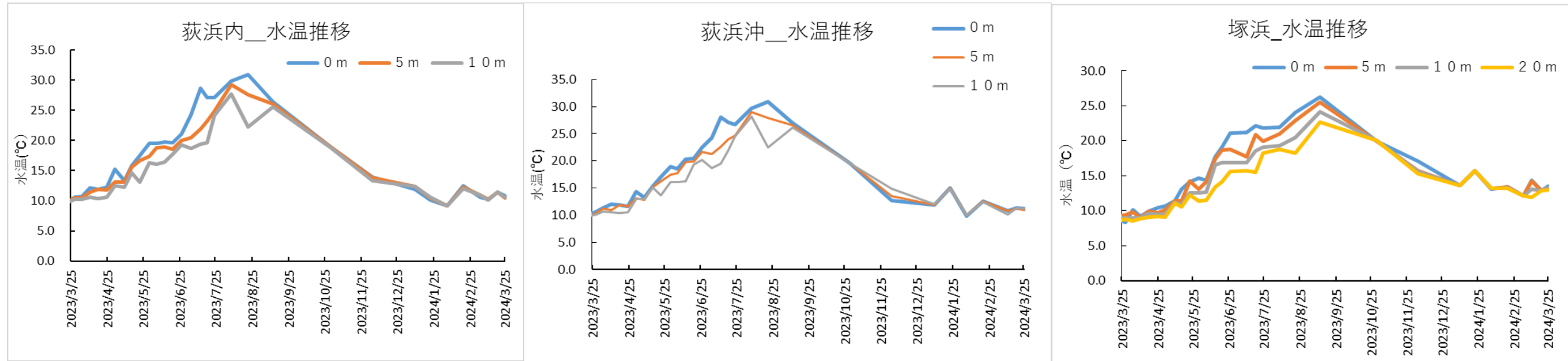


図 萩浜内湾、萩浜沖合、塚浜の水温の鉛直分布