

令和5年度貝毒原因プランクトン出現状況 (No.6)

通報番号 (MG) - (35) - (17)

通報月日 令和5年5月9日

機関名 宮城県水産技術総合センター

調査地点	調査月日	採水層 (m)	水深B (m)	透明度 (m)	水温(°C)		塩分	貝毒原因プランクトン出現数 (細胞/L)					備 考		
								<i>D. fortii</i>		<i>D. acuminata</i>		他 <i>Dinophysis</i> 属		<i>Alexandrium</i> spp.	
								5月9日調査	5月1日調査	5月9日調査	5月1日調査	5月9日調査		5月9日調査	5月1日調査
荻浜内湾	5/9	0~10	12.3	3.5	0m	13.3	32.97	10	0	90	20	20	100	200	<i>D.norvegica</i> : 20
					5m	13.1	33.65								
					10m	12.2	33.47								
					B-1	12.2	33.49								
荻浜沖合	5/9	0~10	12.9	3.0	0m	13.3	33.30	20	0	110	90	20	170	330	<i>D.norvegica</i> : 20
					5m	12.8	33.40								
					10m	12.9	33.61								
					B-1	12.1	33.68								
塚浜	5/9	0~20	30.4	3.5	0m	11.4	30.08	50	0	40	0	20	500	50	<i>D.norvegica</i> : 20
					5m	11.4	32.99								
					10m	11.2	33.26								
					20m	11.0	33.31								
					B-1	10.4	33.48								

・まひ性貝毒原因プランクトン*Alexandrium* sppが荻浜内湾で100細胞/L、荻浜沖合で170細胞/L、塚浜で500細胞/L確認されました。

・下痢性貝毒原因プランクトン*D.acuminata*が荻浜内湾で90細胞/L、荻浜沖合で110細胞/L、塚浜で40細胞/L確認されました。*D.fortii*は荻浜内湾で10細胞/L、荻浜沖合で20細胞/L、塚浜で50細胞/L確認されました。

・表面水温は荻浜で13.3°C (前回14.3~15.3°C、前年同期11.7~13.4°C)、塚浜で11.4°C(前回10.7°C、前年同期8.3°C)でした。

・次回は令和5年5月15日(月)を予定しています。

担当:環境資源チーム 高津戸
TEL:0225-24-0139,FAX:0225-97-3444

貝毒プランクトン参考情報

調査地点	調査月日	採水層(m)	貝毒原因プランクトン出現数 (細胞数/L)						備 考	
			<i>D. fortii</i>		<i>D. acuminata</i>		他 <i>Dinophysis</i> 属	<i>Alexandrium</i> spp.		
			5月8日調査	5月1日調査	5月8日調査	5月1日調査	5月8日調査	5月8日調査		5月1日調査
雄勝湾	5/8	-	0	0	0	0	0	0	10	県漁協採水

県漁協の採水による雄勝湾の貝毒プランクトン情報をお知らせします。

- ・まひ性貝毒原因プランクトンは確認されませんでした。
- ・下痢性貝毒原因プランクトンは確認されませんでした。

・これまでの調査結果

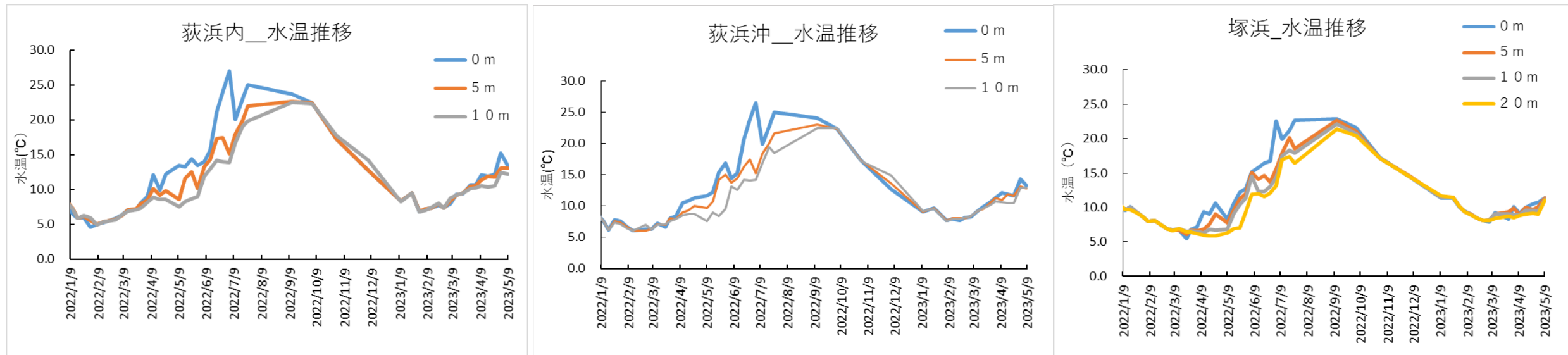


図 荻浜内湾、荻浜沖合、塚浜の水温の鉛直分布