

令和2年度貝毒原因プランクトン出現状況 (No.3)

通報番号 (MG) - (32) - (11)

通報月日 令和2年5月7日

機関名 宮城県水産技術総合センター

調査地点	調査月日	採水層 (m)	水深B (m)	透明度 (m)	水温(°C)			塩分			貝毒原因プランクトン出現数 (細胞/L)						備考		
											<i>D. fortii</i>		<i>D. acuminata</i>		他 <i>Dinophysis</i> 属			<i>Alexandrium</i> spp.	
											5月7日調査	4月21日調査	5月7日調査	4月21日調査	5月7日調査	5月7日調査		4月21日調査	
荻浜内湾	5/7	0~10	12.5	6.0	0m	12.3	32.74	0	20	330	20	0	10	40					
					5m	11.7	32.65												
					10m	9.5	33.33												
					B-1	9.5	33.35												
荻浜沖合	5/7	0~10	14.9	6.0	0m	12.3	32.66	0	0	730	50	40	90	30	<i>D. norvegica</i> :40 <i>D. mitra</i> :10				
					5m	10.5	33.13												
					10m	9.2	33.54												
					B-1	9.1	33.53												
塚浜	5/7	0~20	29.0	6.0	0m	11.2	31.70	0	0	10	10	0	30	490					
					5m	10.9	33.29												
					10m	10.8	33.53												
					20m	9.1	33.78												

- ・麻痺性貝毒原因プランクトン*Alexandrium* spp. は荻浜内湾で10細胞/L、荻浜沖合で90細胞/L、塚浜で30細胞/L確認されました。
- ・下痢性貝毒原因プランクトン*D. fortii*は確認されませんでした。*D. acuminata*は、荻浜内湾で330細胞/L、荻浜沖合で730細胞/L、塚浜で10細胞/L確認されました。
- ・表面水温は荻浜で12.3°C（前回10.0°C、前年同期14.0~14.6°C）、塚浜では11.2°C（前回9.7°C、前年同期9.0°C）でした。
- ・次回の調査は5月11日（月）を予定しています。

担当:環境資源チーム 増田
TEL:0225-24-0139,FAX:0225-97-3444

・これまでの調査結果

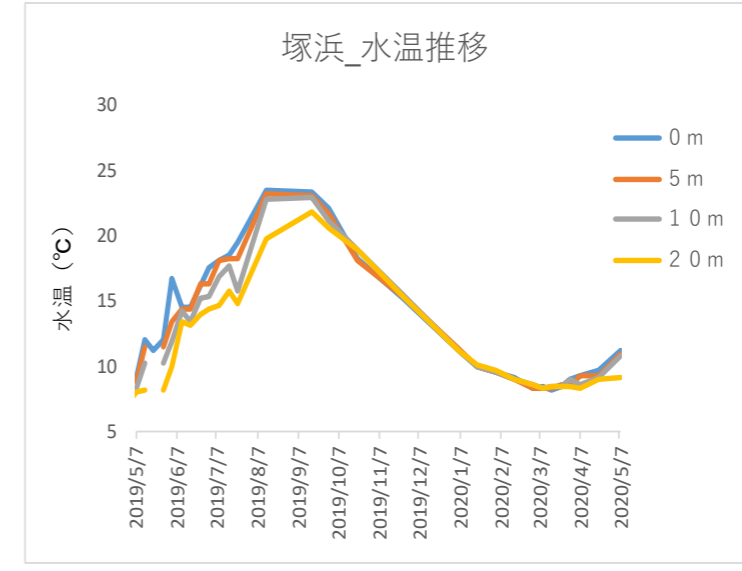
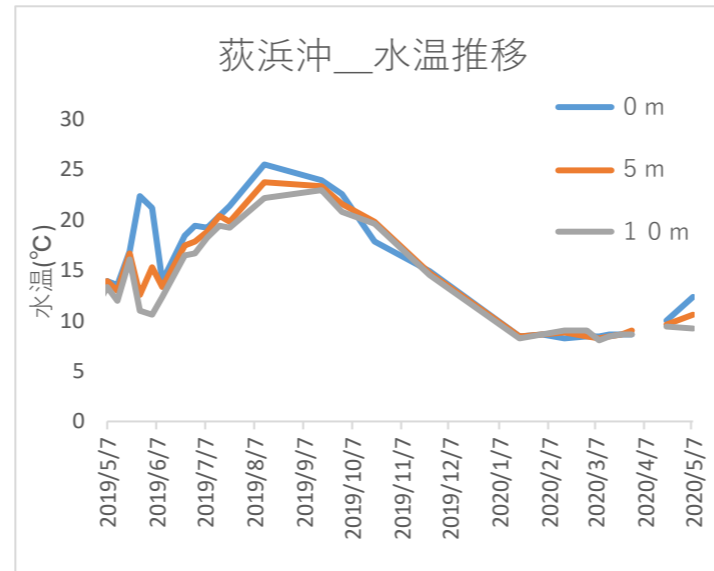
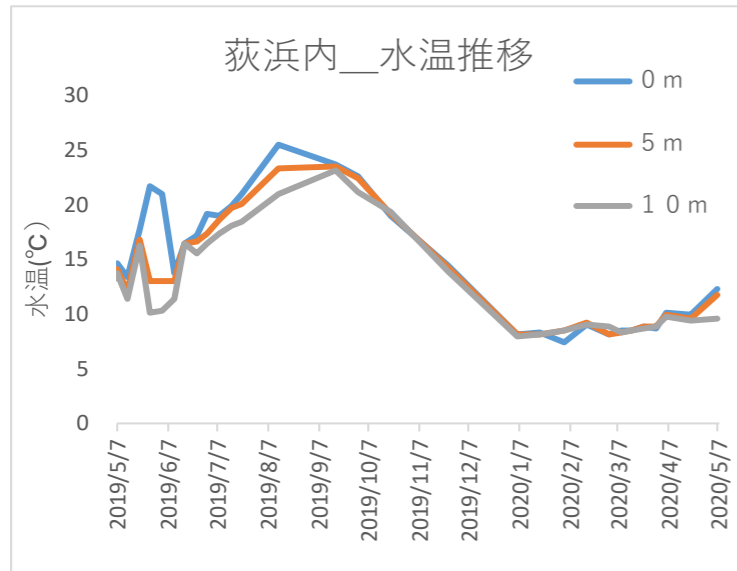


図 荻浜内湾・荻浜沖、塚浜の水温の鉛直分布

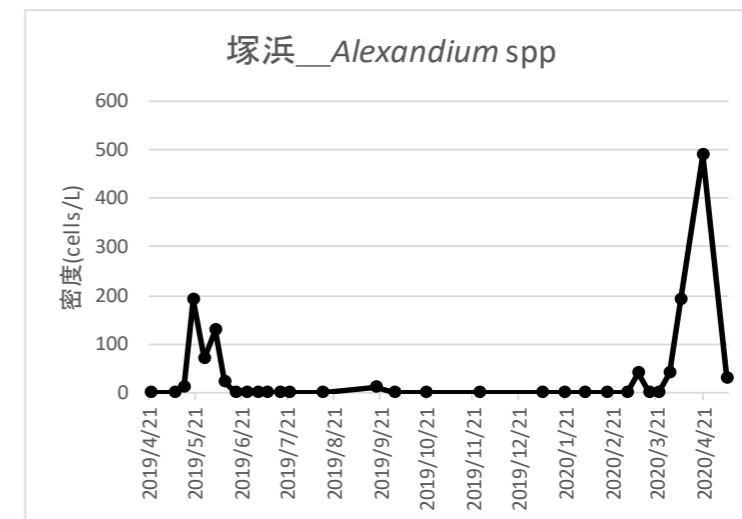
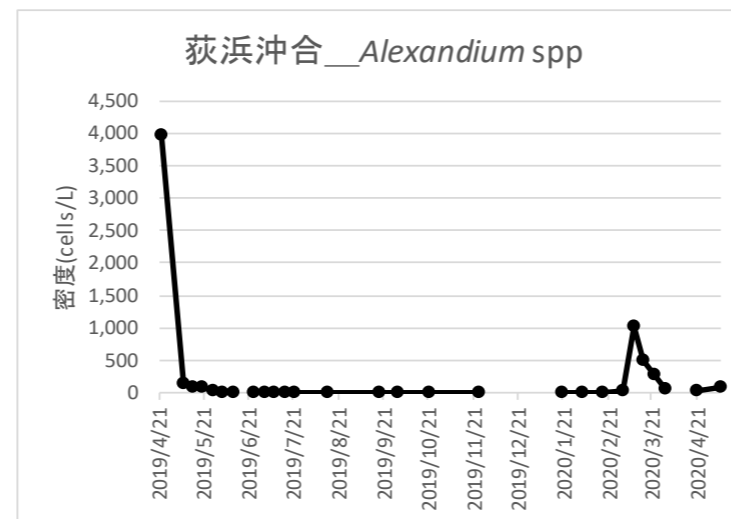
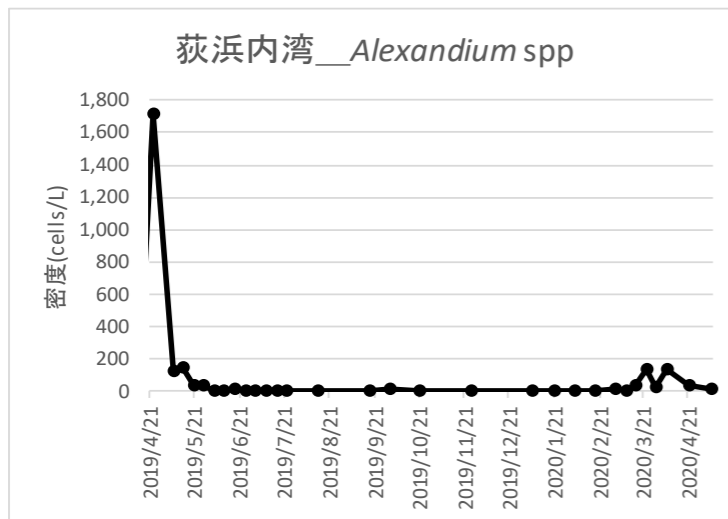


図 荻浜内湾・荻浜沖、塚浜の麻痺性貝毒プランクトン細胞数密度の推移