

令和元年度貝毒原因プランクトン出現状況 (No.33)

通報番号 (MG) - (32) - (8)

通報月日 令和2年3月23日

機関名 宮城県水産技術総合センター

調査地点	調査月日	採水層 (m)	水深B (m)	透明度 (m)	水温(°C)			塩分			貝毒原因プランクトン出現数 (細胞/L)						備 考		
											<i>D. fortii</i>		<i>D. acuminata</i>		他 <i>Dinophysis</i> 属			<i>Alexandrium</i> spp.	
											3月23日調査	3月16日調査	3月23日調査	3月16日調査	3月23日調査	3月23日調査		3月16日調査	
荻浜内湾	3/23	0~10	13.0	4.0	0m	8.9	32.94	0	0	0	0	0	140	40					
					5m	8.8	32.96												
					10m	8.7	33.20												
					B-1	8.7	33.27												
荻浜沖合	3/23	0~10	15.2	3.0	0m	8.6	33.07	0	10	0	10	0	260	490					
					5m	8.7	33.27												
					10m	8.5	33.53												
					B-1	8.5	33.58												
塚浜	3/23	0~20	29.2	8.0	0m	8.4	33.51	0	0	0	40	0	0						
					5m	8.5	33.70												
					10m	8.5	33.73												
					20m	8.5	33.73												
					B-1	8.5	33.74												

- ・麻痺性貝毒原因プランクトン*Alexandrium* spp. は荻浜内湾で140細胞/L、荻浜沖合で260細胞/L確認されました。
- ・下痢性貝毒原因プランクトン*D. fortii*及び*D. acuminata*は、確認されませんでした。
- ・表面水温は荻浜で8.6~8.9°C (前回8.5~8.6°C, 前年同期8.2~8.6°C)、塚浜では8.4°C (前回8.2°C, 前年同期6.8°C) でした。
- ・次回の調査は3月30日 (月) を予定しています。

担当:環境資源チーム 増田
TEL:0225-24-0139,FAX:0225-97-3444

・これまでの調査結果

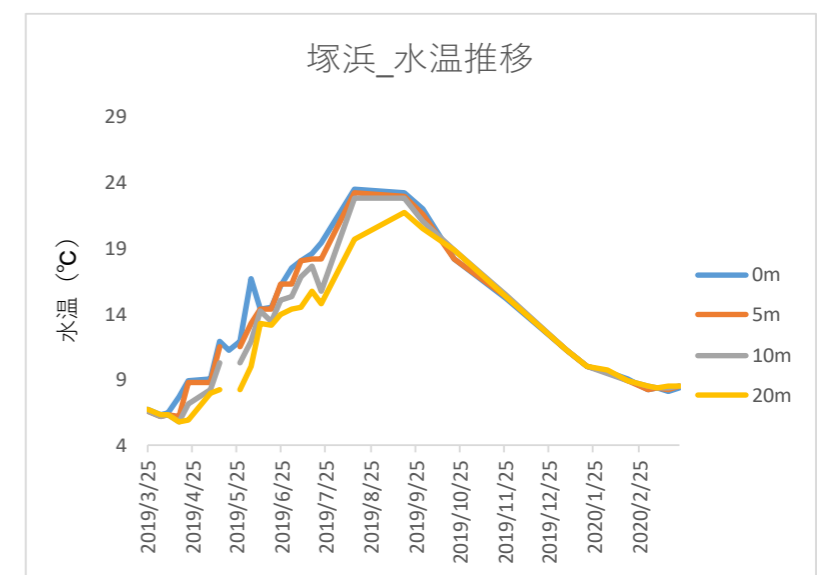
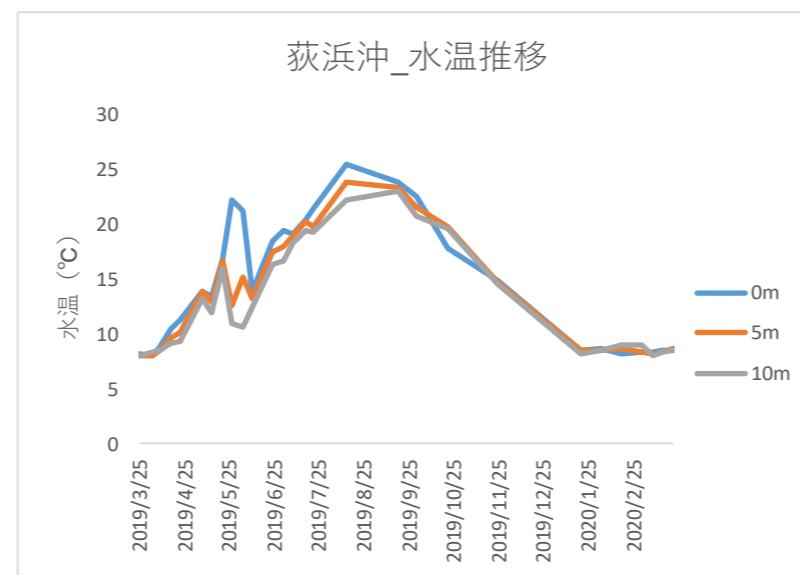
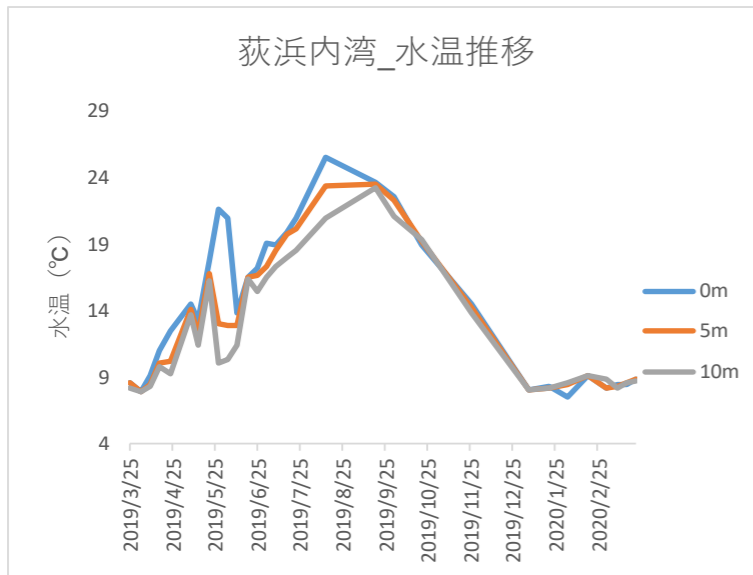


図 荻浜内湾・荻浜沖、塚浜の水温の鉛直分布

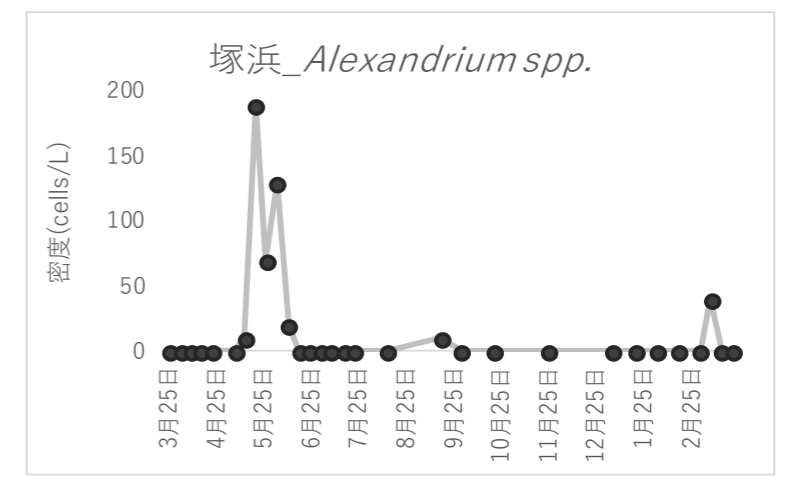
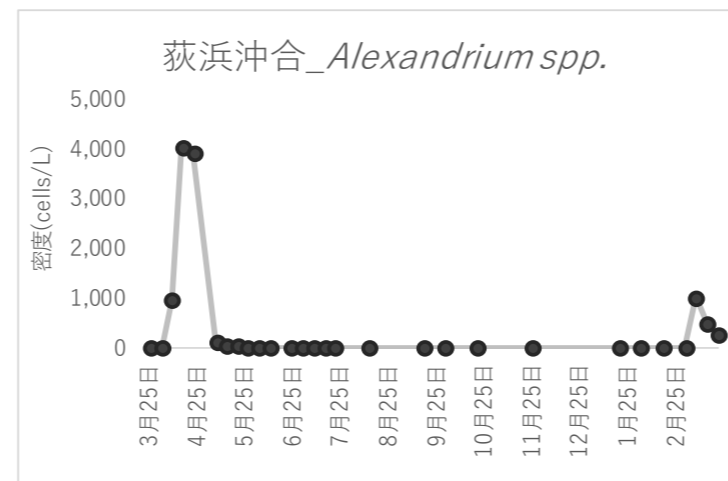
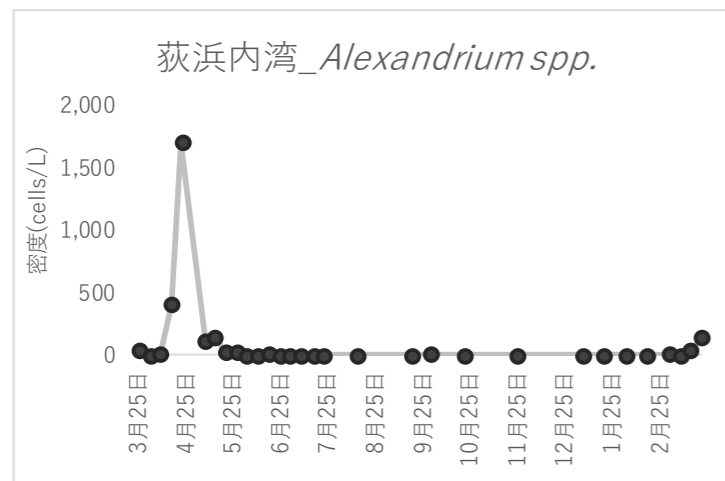


図 荻浜内湾・荻浜沖、塚浜の麻痹性貝毒プランクトン細胞数密度の推移