

せんなん感染症情報 令和4年4月号

宮城県感染症発生動向調査 第10週～第13週より（令和4年3月7日～令和4年4月3日）

仙南保健所管内の全数報告疾病

- 1類感染症：報告なし
- 2類感染症：報告なし
- 3類感染症：報告なし
- 4類感染症：報告なし
- 5類感染症：劇症型溶血性レンサ球菌感染症 女性 1名
- 新型コロナウイルス感染症：新型コロナウイルス感染症 男性460名
女性493名

仙南保健所管内の 感染症警報・注意報

第13週現在、
仙南保健所管内で
警報・注意報の発
令はありません。

宮城県仙南保健所



仙南保健所オリジナルキャラクター

「てあらっこ」

注意 新型コロナウイルスの流行が継続しています

県内では新型コロナウイルスの感染患者の発生が継続しており、5月15日まで「再拡大防止期間」を延長しています。また、仙南管内においても感染者が多い状況が続いています。

引き続き、感染拡大防止のため、ワクチン接種後であっても、3密を避けて、手指衛生、マスクの着用、換気などの基本的な感染予防策の徹底に御協力をお願いします。

また、発熱や咳など体調不良がある場合には、かかりつけ医などに電話でご相談の上、早期の受診をお願いします。

<新型コロナウイルス感染症に関する健康相談窓口>

かかりつけの医療機関がない、または相談する医療機関が分からない方は、下記の受診・相談センター（コールセンター）に連絡してください。

受診・相談センター（24時間受付） ⇒ ☎022-398-9211

*視覚や言語に障害のある方専用連絡先（午前8時30分から午後5時15分）

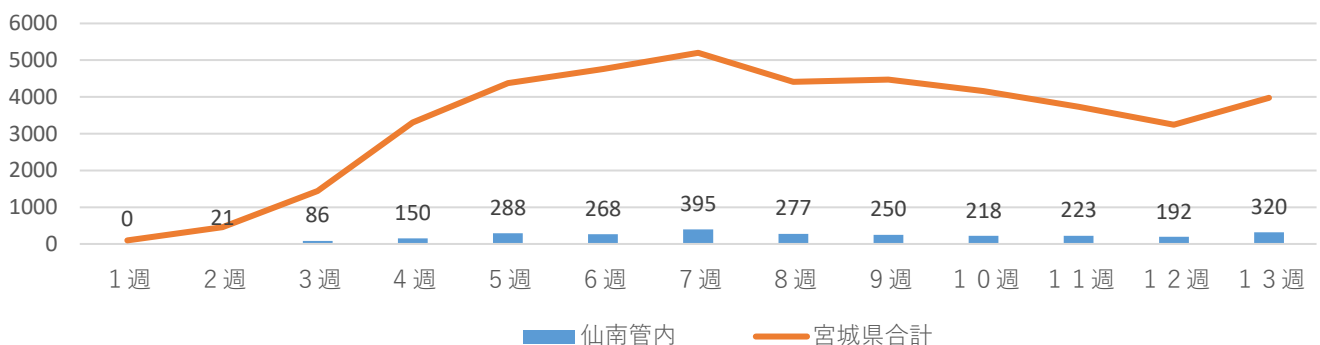
FAX：022-200-2965

メール：sodan-corona@medi-staffsup.com

情報 新型コロナウイルス感染症患者の推移（第1週から第13週まで）

県内及び仙南管内の発生状況は、第7週がピークでしたが、依然として高い水準を維持しています。また、県内ではオミクロン株の派生型「BA・2」も検出され始めており、警戒が必要な状況です。

新型コロナウイルス陽性者の推移



御意見・御質問などは仙南保健所疾病対策班までお願いします。 電話：0224-53-3121 FAX：0224-52-3678
この情報は、宮城県仙南保健福祉事務所HP（<http://www.pref.miyagi.jp/soshiki/sn-hohuku/>）にも掲載してあります。
もっと詳しく知りたい場合は、宮城県保健環境センターHP（<http://www.pref.miyagi.jp/site/hokans/>）をご覧ください。