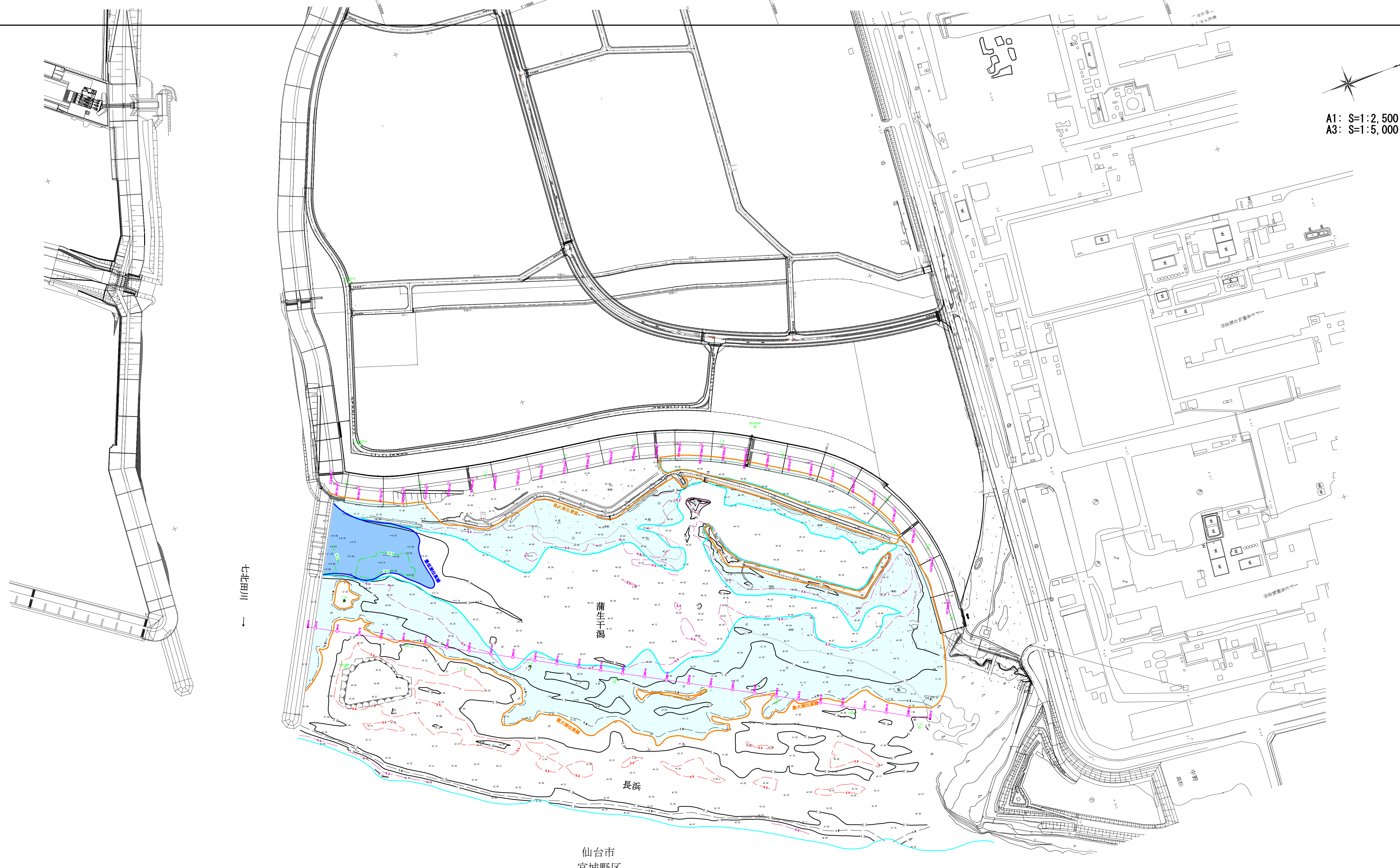


A1: S=1:2,500
A3: S=1:5,000



仙台市
宮城野区

- 最大潮位高線 (2021.11.7満潮 1.66m)
- 最低潮位高線 (2022.1.3干潮 -0.19m)
- 横断測量時 潮位高線
- -0.5m 等高線
- 0m, 1m, 2m, 3m等高線
- 0.5m 等高線
- 1.5m 等高線
- 2.5m 等高線

※この図面の座標系は測地成果2011、標高の基準はH29-2N0.1(TP=2.917)を基準とした。

業務番号	令和3年度蒲守1-201号		
件名	令和3年度蒲生干潟見守り事業測量業務委託		
施工箇所	仙台市宮城野区蒲生 地内		
工事名	令和 年度	工事 (工区)	
図面名			
縮尺	1:2500	位置	
設計者		設計年度	
宮 城 県	図番	成果番号	当該番号