

平成27年度

ニホンジカに関する各種データ

H26 年度ニホンジカ捕獲実績

市町村	目標	個体数調整 (県事業)	有害捕獲 (市町権限)	狩猟	捕獲計	備考
石巻市		(49)	472		521	
女川町		(21)	126		147	
小計	1,500	70	598	712	1,380	
気仙沼市		(30)	292		322	
南三陸町		(3)			3	
登米市		(8)			8	
小計	150	41	292	42	375	
その他の市町			1	5	6	栗原市(4), 仙台市(1), 東松島市 (1:知事権限有害捕獲)
合計	1,650	111	891	759	1,761	

H27 年度ニホンジカ捕獲計画

市町村	管理計画 目標	個体数調整	有害捕獲	狩猟	捕獲計	備考
石巻市		(75)	650			個体数調整は女川町含む。
女川町			220			
小計	1,700	(75)	870		945	牡鹿半島全域による計画
気仙沼市		50	600		650	
南三陸町		5			5	
登米市		20			20	
小計	220	75	600		675	
その他の市町					0	
合計	1,920	150	1,470	700	2,320	狩猟は県全域

狩猟・有害捕獲数及びライトセンサスカウント数(ニホンジカ)

項目			H17	H18	H19	H20		H21		H22		H23		H24		H25		H26	
						県全体	東部管内	県全体	東部管内	県全体	東部管内	県全体	東部管内	県全体	東部管内	県全体	東部管内	県全体	東部管内
捕獲数	狩猟	計	225	223	680	975	958	975	927	812	738	820	760	616	590	651	623	759	712
		オス	225	223	450	400	390	462	437	382	332	341	309	266	248	300	281	352	330
		メス			230	530	523	510	487	418	394	430	402	343	335	348	341	397	378
		不明				45	45	3	3	12	12	49	49	7	7	3	1	10	4
	有害	計	204	308	333	442	426	597	557	577	525	663	628	536	483	434	232	891	599
		オス	113	174	190	267	264	372	361	299	269	369	347	241	213	178	92	451	303
		メス	91	134	143	175	162	225	196	278	256	294	281	295	270	256	140	440	296
		不明																	
	個体数調整	計										50	50	97	97	107	47	111	70
		オス										32	32	50	50	66	32	61	41
		メス										18	18	47	47	41	15	50	29
		不明																	
計	計	429	531	1,013	1,417	1,384	1,572	1,484	1,389	1,263	1,533	1,438	1,249	1,170	1,192	902	1,761	1,381	
	オス	338	397	640	667	654	834	798	681	601	742	688	557	511	544	405	864	674	
	メス	91	134	373	705	685	735	683	696	650	742	701	685	652	645	496	887	703	
	不明				45	45	3	3	12	12	49	49	7	7	3	1	10	4	
ライトセンサスカウント数	計			160	257		342		159				132		97		45		
	オス			16	21		43		22				4		7		8		
	メス			46	55		154		78				6		71		12		
	不明			98	181		145		59				122		19		25		

※数値は捕獲数狩猟は狩猟実態基礎調査、捕獲数有害は有害鳥獣捕獲実績による(自然保護課とりまとめ)。

※ライトセンサスカウント数は、自然保護課、東部地方振興事務所、(林業技術総合センター)で実施した集計結果による。

狩猟期間延長に係る狩猟捕獲実績表(ニホンジカ)

項目	H25						H19(狩猟期間延長前)						H25-H19	
	狩猟捕獲総数(A)						狩猟捕獲総数(M)						狩猟捕獲増減数 (A)-(M) =(S)	捕獲月日判明増減率 (S)/(M)
	捕獲月日不明総数(B)	(C)	捕獲月日判明総数		延長期間捕獲数の割合(D)/(C)=(F)	捕獲月日不明総数(N)	(O)	捕獲月日判明総数		延長期間捕獲数の割合(P)/(O)=(R)				
		延長期間捕獲数(D)	通常期間捕獲数(E)				延長期間捕獲数(P)	通常期間捕獲数(Q)						
計	651	0	651	255	396	39.2%	680	0	680	0	680	0.0%	-29	-4.3%
オス	300	0	300	99	201	33.0%	450	0	450	0	450	0.0%	-150	-33.3%
メス	348	0	348	156	192	44.8%	230	0	230	0	230	0.0%	118	51.3%
不明	3	0	3	0	3	0.0%	0	0	0	0	0	-	3	-
項目	H26						H19(狩猟期間延長前)						H26-H19	
	狩猟捕獲総数(A)						狩猟捕獲総数(M)						狩猟捕獲増減数 (A)-(M) =(S)	捕獲月日判明増減率 (S)/(M)
	捕獲月日不明総数(B)	(C)	捕獲月日判明総数		延長期間捕獲数の割合(D)/(C)=(F)	捕獲月日不明総数(N)	(O)	捕獲月日判明総数		延長期間捕獲数の割合(P)/(O)=(R)				
		延長期間捕獲数(D)	通常期間捕獲数(E)				延長期間捕獲数(P)	通常期間捕獲数(Q)						
計	759	0	759	222	537	29.2%	680	0	680	0	680	0.0%	79	11.6%
オス	352	0	352	70	282	19.9%	450	0	450	0	450	0.0%	-98	-21.8%
メス	397	0	397	152	245	38.3%	230	0	230	0	230	0.0%	167	72.6%
不明	10	0	10	0	10	0.0%	0	0	0	0	0	-	10	-

※ 数値は狩猟実態調査による。

※ 狩猟期間の延長は、平成20年度狩猟期からのため、H19の該当欄は「0」としている。

※ 通常期間:11/15~2/15, 延長期間:2/16~3/15

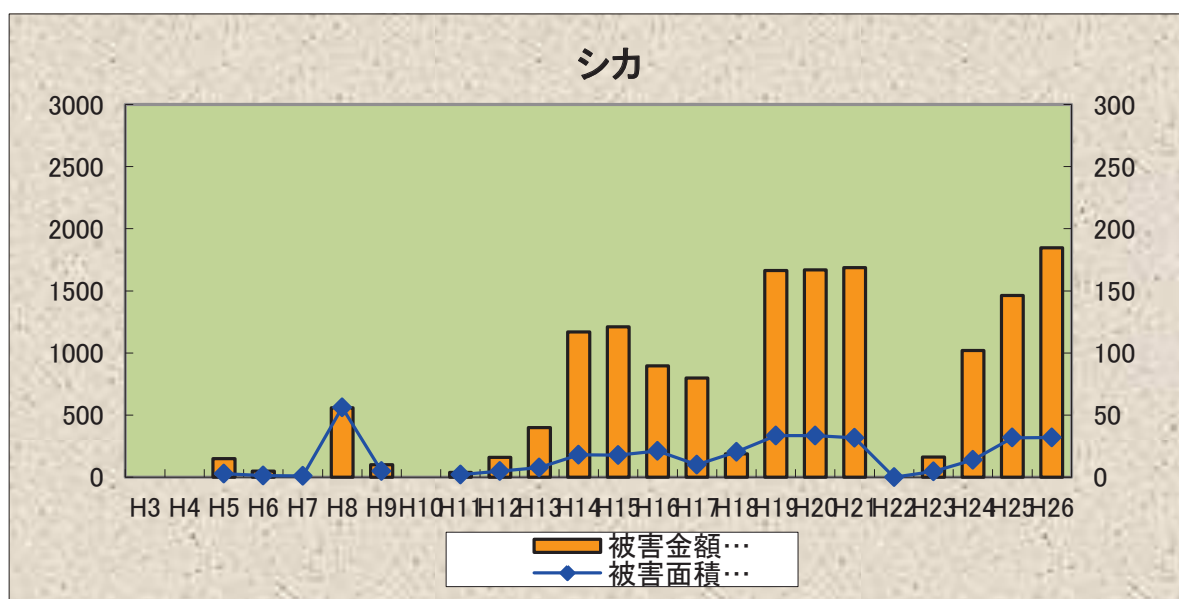
◎シカ

	被害金額 (万円)	被害面積 (ha)	被害量 (t)
H3			
H4			
H5	150	3.0	12.6
H6	50	1.4	1.2
H7	0	1.2	1.5
H8	559	56.2	45.5
H9	100	5.0	-
H10			
H11	40	2.0	0.5
H12	161	5.0	5.2
H13	400	7.7	0.0
H14	1,170	18.0	1.5
H15	1,210	17.9	8.7
H16	897	21.1	7.8
H17	800	10.0	0.0
H18	188	20.3	41.8
H19	1,665	33.5	577.4
H20	1,669	33.5	586.5
H21	1,688	31.7	578.6
H22	-	-	-
H23	162	4.6	6.4
H24	1,019	14.0	59.8
H25	1,464	31.8	337.1
H26	1,846	31.9	307.5

※1 上記被害実績には、家庭菜園での被害は含まれていません。

※2 震災の影響により、下表のとおり年度毎に被害実績が含まれていない市町村があります。

年度	被害実績が含まれていない市町村
H22	石巻市, 気仙沼市, 女川町, 南三陸町
H23	石巻市, 東松島市, 女川町, 南三陸町, 亶理町
H24	石巻市, 女川町




平成26年度狩猟捕獲数(総括)

鳥獣種類	ニホンジカ
合計捕獲数	759

上4桁	5840	上4桁	5841	3377	3472	3477	3572
小計	1	小計	34		13	2	
				3327	3422	3427	3522
					4	3	
				2377	2472	2477	2572
				2327	2422	2427	2522
					3		
				1477	1572	1577	1672
				1272	1277	1372	1377
				1427	1522	1527	1622
				1022	1027	1122	1127
				1222	1227	1322	1327
						1	
				0477	0572	0577	0672
				0072	0077	0172	0177
				0272	0277	0372	0377
				0427	0522	0527	0622
				0627	0722	0727	0822
				0022	0027	0122	0127
				0222	0227	0322	0327
				2	1		
				0427	0427		

上4桁	5740	上4桁	5741	7472	7477	7572	7577
小計	1	小計	723				
				7272	7277	7372	7377
				6477	6572	6577	6672
				6072	6077	6172	6177
				6272	6277	6372	6377
				6422	6427	6522	6527
				6022	6027	6122	6127
				6222	6227	6322	6327
				18	31	26	7
				5477	5572	5577	5672
				5072	5077	5172	5177
				5272	5277	5372	5377
				8	24	16	
				5427	5522	5527	5622
				5022	5027	5122	5127
				5222	5227	5322	5327
				46	8		
				4477	4572	4577	4672
				4072	4077	4172	4177
				4272	4277	4372	4377
				71	88	30	
				4422	4427	4522	4527
				4022	4027	4122	4127
				4322	4327	4422	4427
				148	82		
				3377	3472	3477	3572
				3372	3377	3472	3477
				40	41		
				3327	3327	3422	3427
				2377	2472		
				1377	1472	1477	1572
				1577	1672	1677	1772
				1772	1772		
				1322	1327	1422	1427
				1522	1527	1622	1627
				1722	1727		
				0272	0277	0372	0377
				0472	0477	0572	0577
				0672	0677	0772	0772
				0222	0227	0322	0327
				0422	0427	0522	0527
				0622	0627	0722	0722
				7272	7277	7372	7377
				7472	7477	7572	7577
				7672	7677	7772	7772
				7227	7322	7327	7422
				7427	7522	7527	7622
				7627	7627	7722	7722
				6377	6472	6477	6572
				6577	6577	6672	6672
				6522	6527	6622	6627
				5577	5672	5677	5677
				5527	5622		

上4桁	5640
小計	



70以上
60以上69以下
50以上59以下
40以上49以下
30以上39以下
20以上29以下
10以上19以下
1以上9以下

平成26年度狩猟捕獲数(総括)

鳥獣種類	ニホンジカ
合計捕獲数	759

上4桁	5840	上4桁	5841	3377	3472	3477	3572
小計	1	小計	34		13	2	

3527	3622	3627	3722	3327	3422	3427	3522
				4	3		

2472	2477	2572	2577	2672	2677	2772	2777	2072	2077	2172	2377	2472	2477	2572
								3						

2422	2427	2522	2527	2622	2627	2722	2727	2022	2027	2122	2327	2422	2427	2522
												3		

1477	1572	1577	1672	1677	1772	1777	1072	1077	1172	1272	1277	1372	1377	1472	1477	1572
						1								2		

1427	1522	1527	1622	1627	1722	1727	1022	1027	1122	1127	1222	1227	1322	1327	1422
													1		

0477	0572	0577	0672	0677	0772	0777	0072	0077	0172	0177	0272	0277	0372	0377	0472	0477

0427	0522	0527	0622	0627	0722	0727	0022	0027	0122	0127	0222	0227	0322	0327	0422	0427
											2	1				

7472	7477	7572	7577	7672	7677	7772	7777	7072	7077	7172	7177	7272	7277	7372	7377	7472
												6	5			

7422	7427	7522	7527	7622	7627	7722	7727	7022	7027	7122	7127	7222	7227	7322	7327	7422

6477	6572	6577	6672	6677	6772	6777	6072	6077	6172	6177	6272	6277	6372	6377	6472
											11	17			

6422	6427	6522	6527	6622	6627	6722	6727	6022	6027	6122	6127	6222	6227	6322	6327	6422
												18	31	26	7	

5477	5572	5577	5672	5677	5772	5777	5072	5077	5172	5177	5272	5277	5372	5377	5472
											8	24	16		

5427	5522	5527	5622	5627	5722	5727	5022	5027	5122	5127	5222	5227	5322	5327	5422
												46	8		

4477	4572	4577	4672	4677	4772	4777	4072	4077	4172	4177	4272	4277	4372	4377	4472	4477
													71	88	30	

4422	4427	4522	4527	4622	4627	4722	4727	4022	4027	4122	4322	4327	4422
												148	82

3377	3472	3477	3572	3577	3672	3677	3772	3777	3072	3077	3172	3177	3372	3377	3472	3477
				1										40	41	

3327	3422	3427	3522	3527	3622	3627	3722	3727	3022	3027	3122	3322	3327	3422	3427

2377	2472	2477	2572	2577	2672	2677	2772	2777	2072	2377	2472

2327	2422	2427	2522	2527	2622	2627	2722	2727	2022

1377	1472	1477	1572	1577	1672	1677	1772	1777

1322	1327	1422	1427	1522	1527	1622	1627	1722	1727

0272	0277	0372	0377	0472	0477	0572	0577	0672	0677	0772

0222	0227	0322	0327	0422	0427	0522	0527	0622	0627	0722

7272	7277	7372	7377	7472	7477	7572	7577	7672	7677	7772

7227	7322	7327	7422	7427	7522	7527	7622	7627	7722

6377	6472	6477	6572	6577	6672	6677	6772

6522	6527	6622	6627

5577	5672	5677

5527	5622

上4桁	5640
小計	

上4桁	5741
小計	723

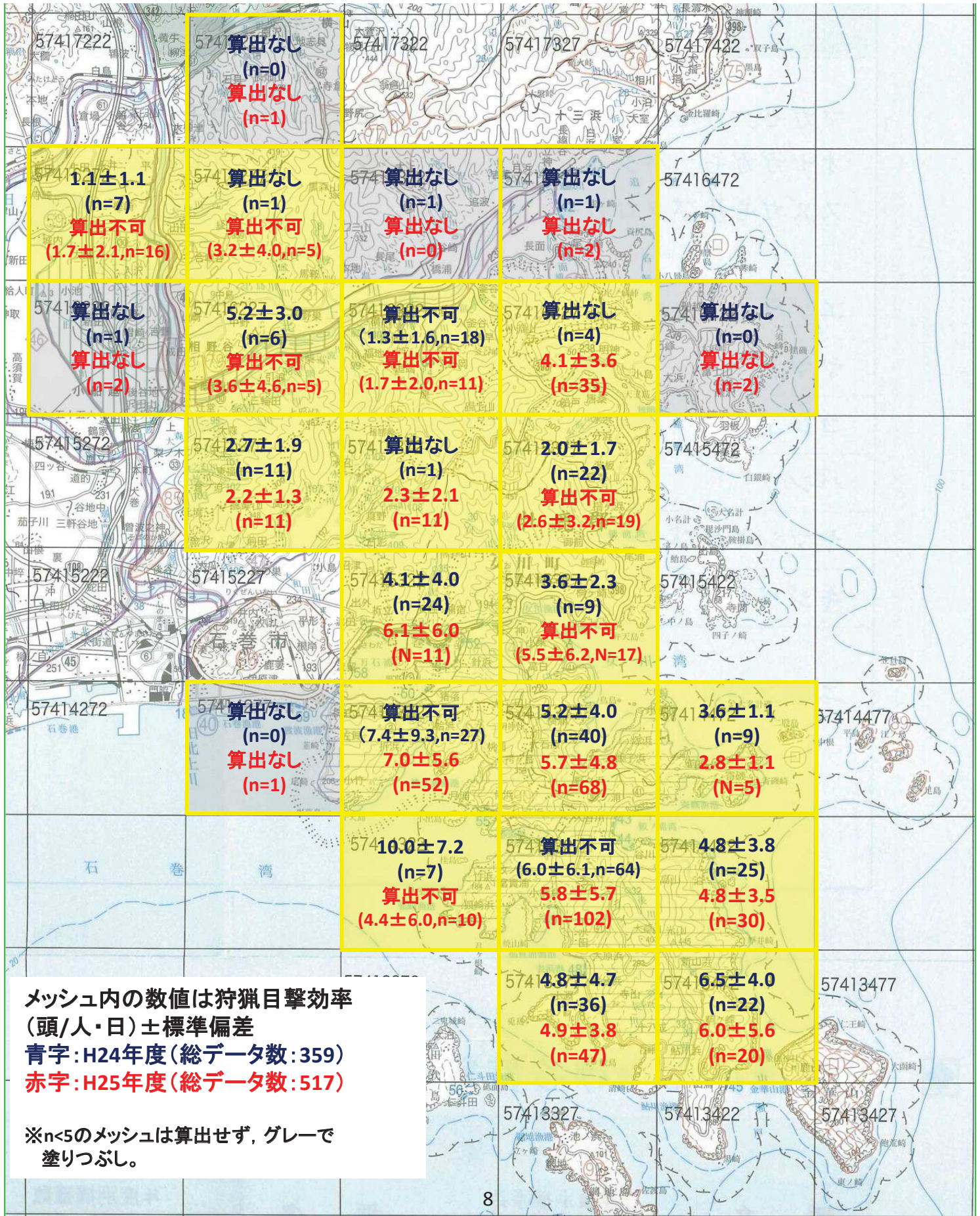
■ : H26のみ狩猟実績有り

■ : H25のみ狩猟実績有り

■ : H25, H26ともに狩猟実績有り

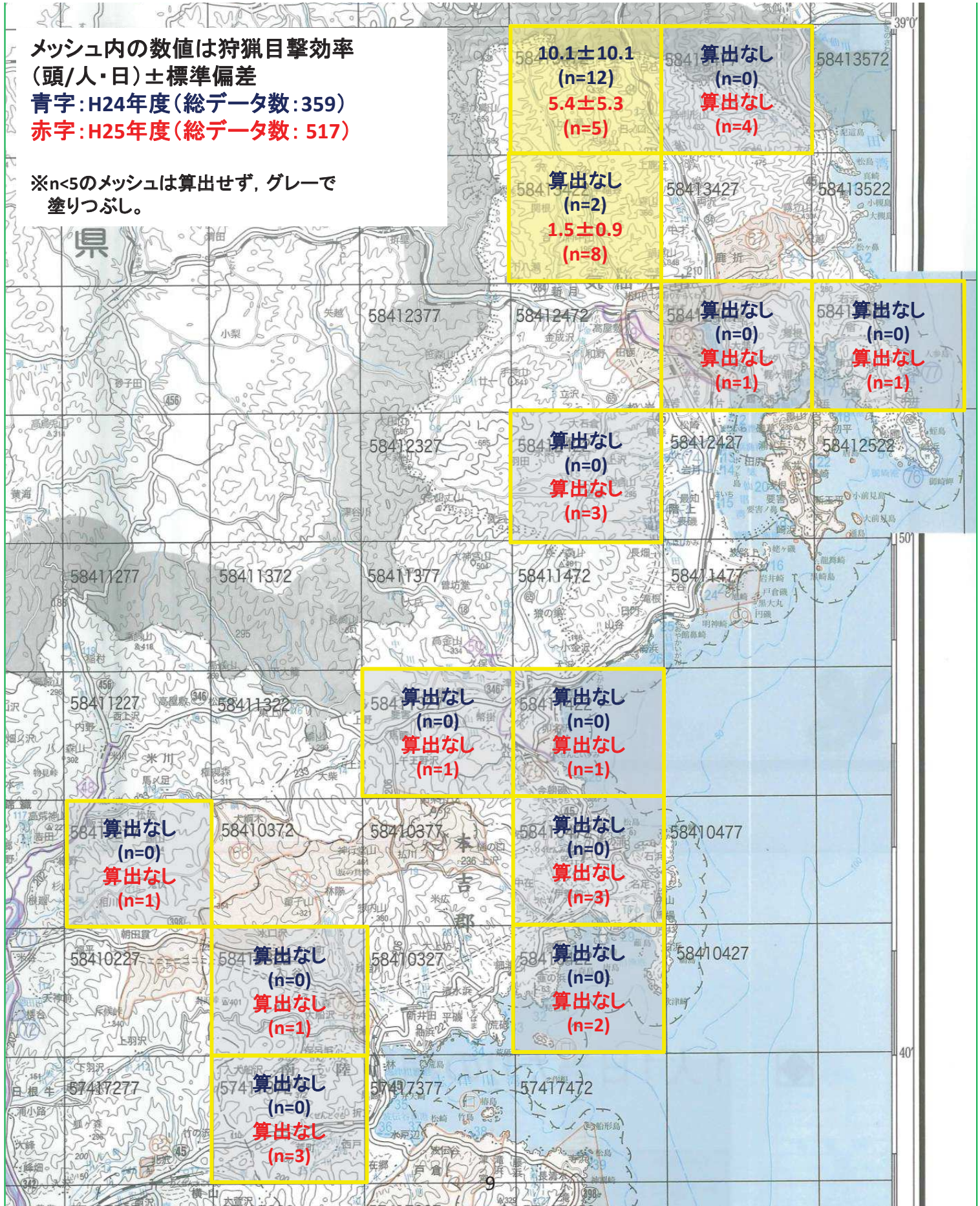
H25年度ニホンジカ生息密度調査(狩猟目撃効率調査)結果

林業技術総合センター 作成



H25年度ニホンジカ生息密度調査(狩猟目撃効率調査)結果

林業技術総合センター 作成



H25年度ニホンジカ生息密度調査(狩猟捕獲効率調査)結果

林業技術総合センター 作成



メッシュ内の数値は狩猟捕獲効率
(頭/人・日) ± 標準偏差
青字: H24年度(畏猟のみ)
赤字: H25年度(総データ数: 365)

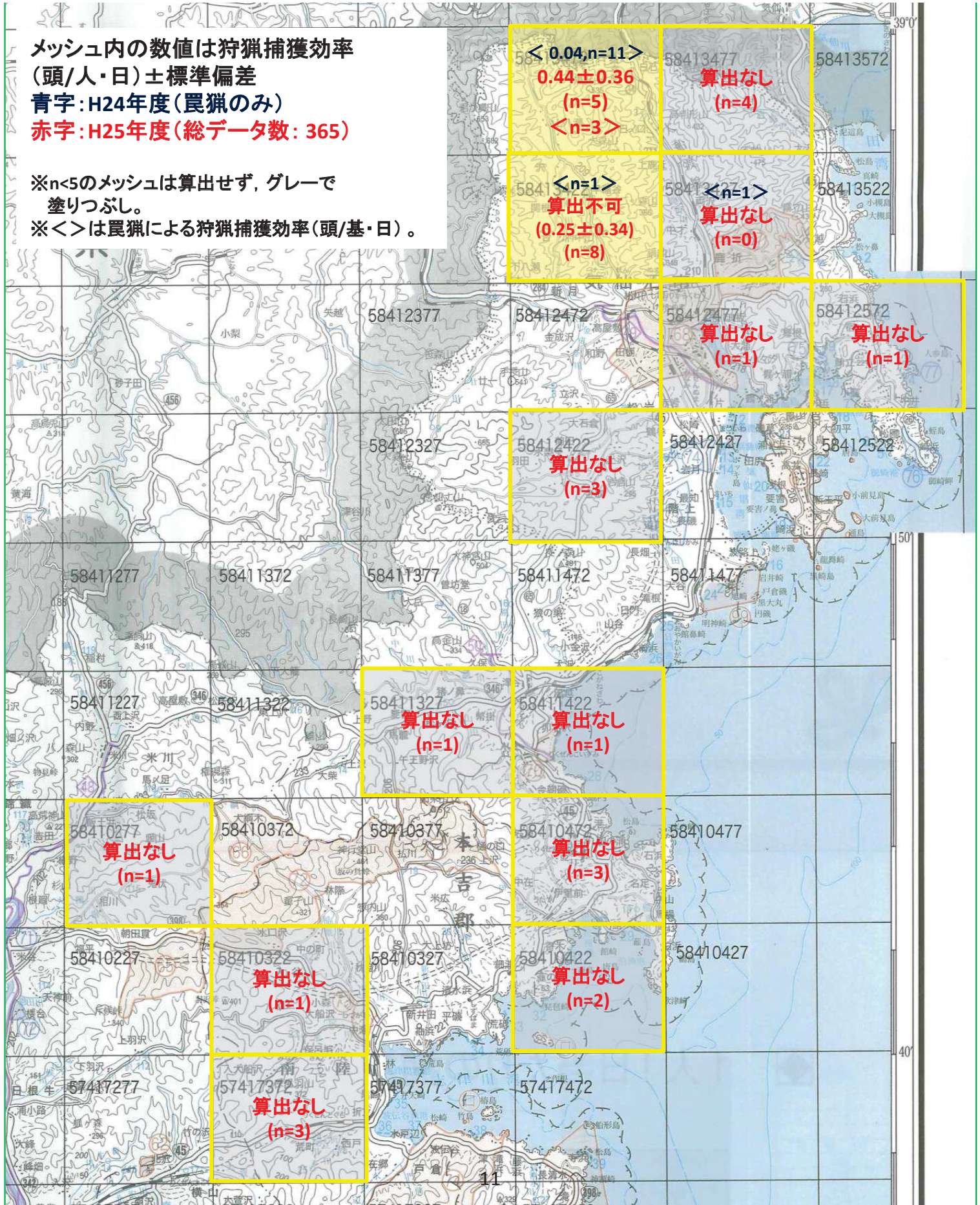
※n<5のメッシュは算出せず、グレーで塗りつぶし。
※<>は畏猟による狩猟捕獲効率(頭/基・日)。

H25年度ニホンジカ生息密度調査(狩猟捕獲効率調査)結果

林業技術総合センター 作成

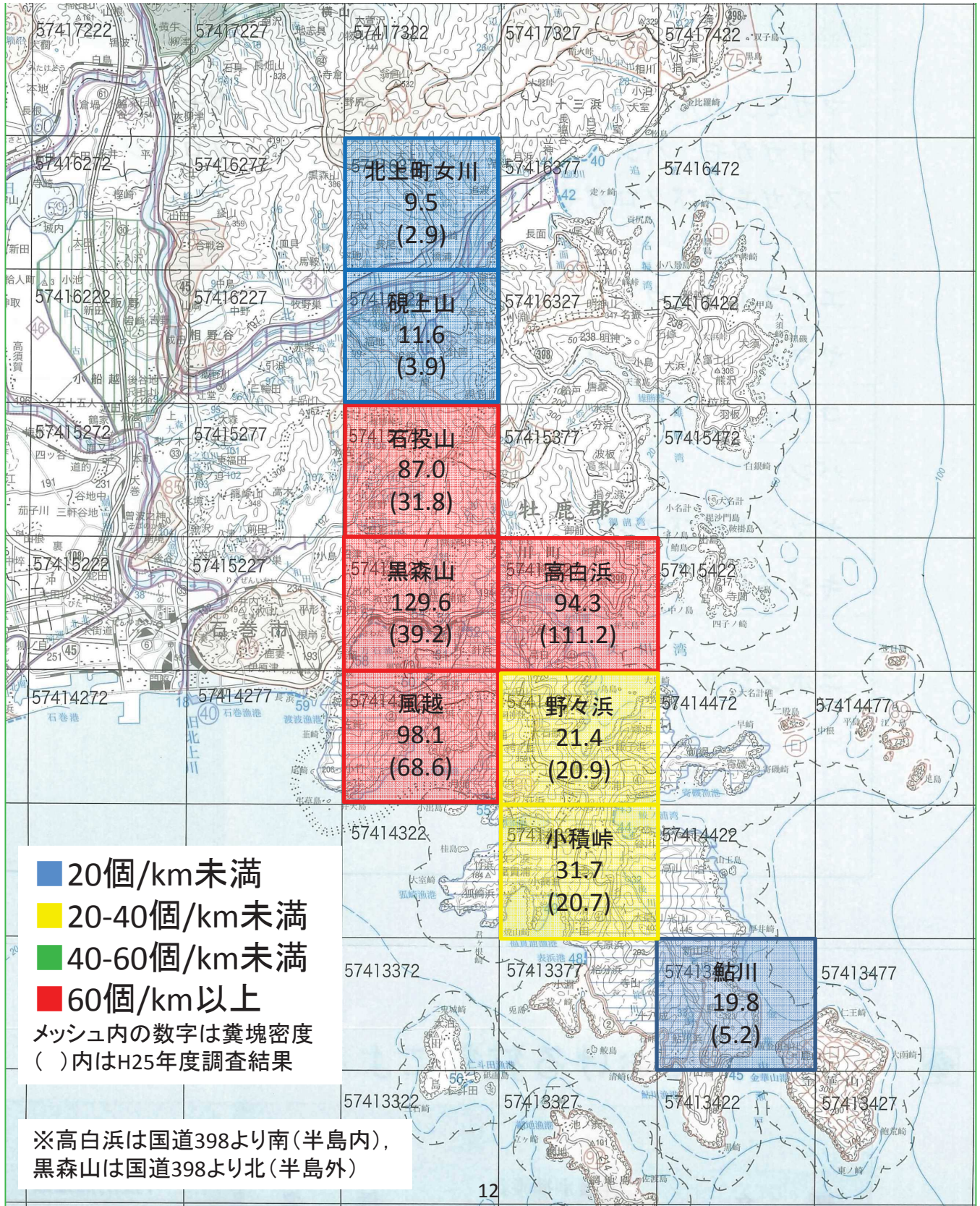
メッシュ内の数値は狩猟捕獲効率
(頭/人・日)±標準偏差
青字:H24年度(罾猟のみ)
赤字:H25年度(総データ数: 365)

※n<5のメッシュは算出せず、グレーで塗りつぶし。
※<>は罾猟による狩猟捕獲効率(頭/基・日)。



H26年度ニホンジカ生息密度調査(糞塊法調査)結果

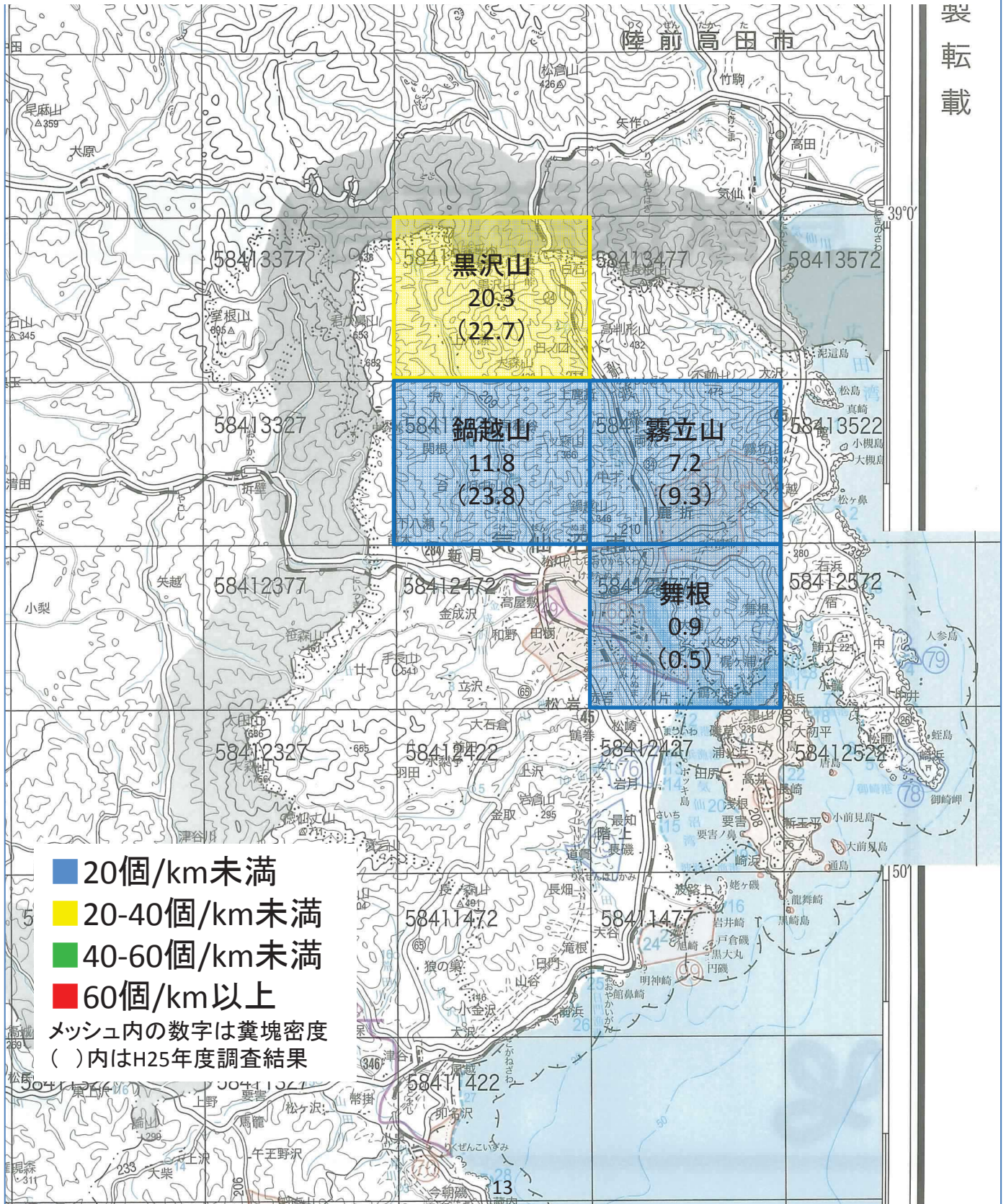
林業技術総合センター 作成



H26年度ニホンジカ生息密度調査(糞塊法調査)結果

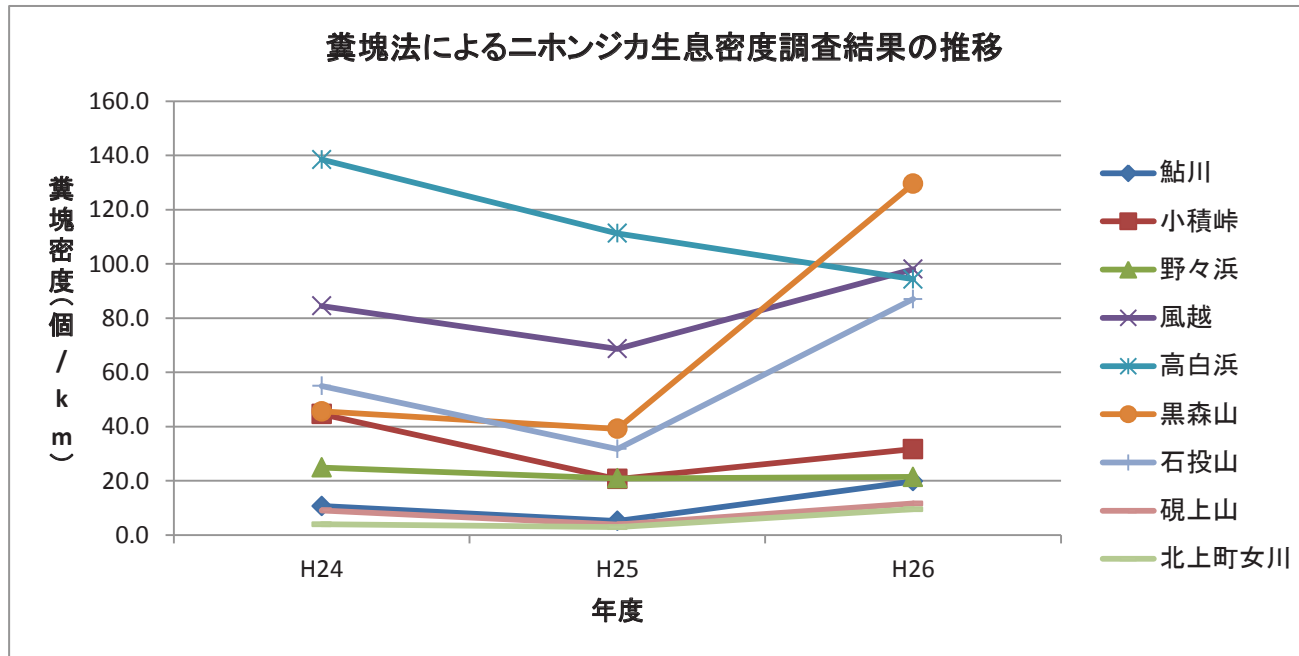
林業技術総合センター 作成

製
転
載



糞塊法によるニホンジカ生息密度調査結果の推移【石巻】

	糞塊密度(個/km)									糞塊数合計
	鮎川	小積峠	野々浜	風越	高白浜	黒森山	石投山	硯上山	北上町女川	
H24	10.7	44.6	24.9	84.5	138.5	45.6	55.0	9.1	4.0	1,148
H25	5.2	20.7	20.9	68.6	111.2	39.2	31.8	3.9	2.9	799
H26	19.8	31.7	21.4	98.1	94.3	129.6	87.0	11.6	9.5	1,464



H26年度ニホンジカ生息密度調査(植生指標)結果

林業技術総合センター 作成



H26年度ニホンジカ生息密度調査(植生指標)結果

林業技術総合センター 作成

裂
転
載

