

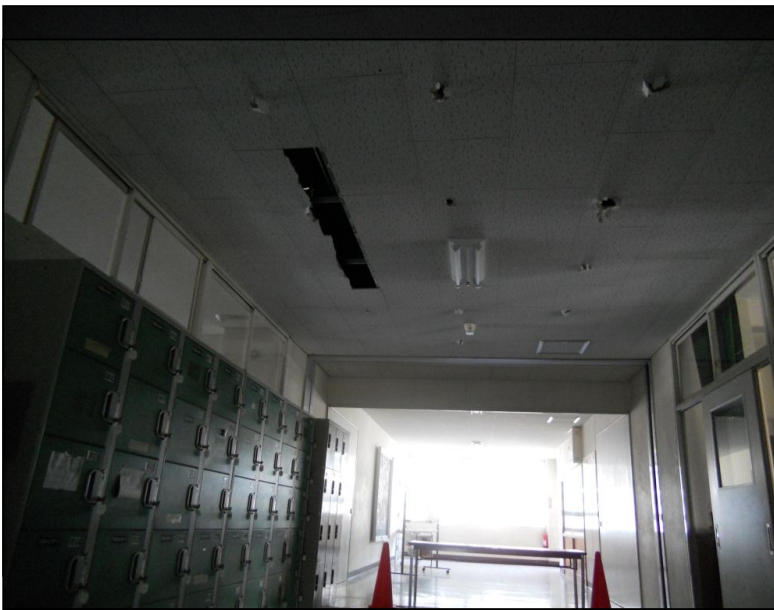
東日本大震災被害の記録:写真(宮城県仙台向山高等学校)



No.1

位置: 1 校舎

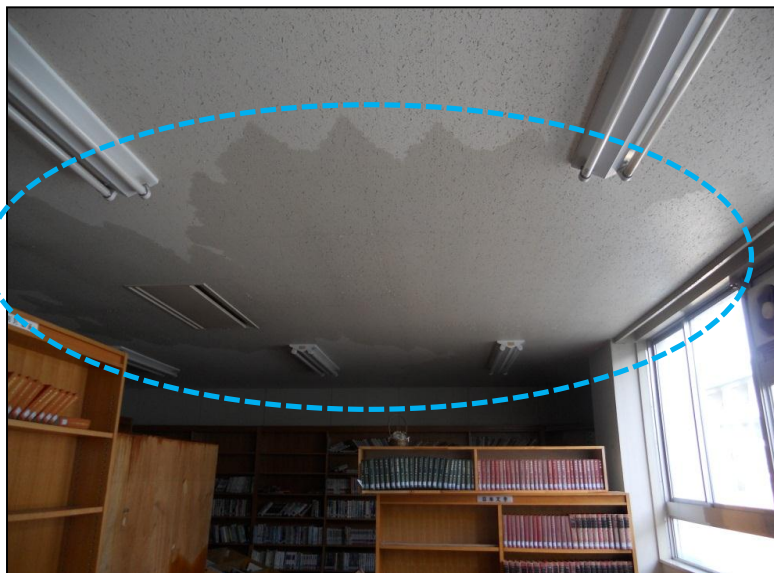
- ① エキスパンションジョイント
破損
(校舎3階)



No.2

位置: 1 校舎

- ② 廊下 天井落下及び破損、
ガラス破損
(校舎2階)



No.3

位置: 1 校舎

- ④ 和室、図書室絶縁不良

※ 3階和室暖房配管の破損により
階下の図書館天井から水漏れ



No.4

位置: 1 校舎

- ⑥ 受水槽水位調整弁給水管
職員室給湯器、トイレ排水
破損
(受水槽水位調整弁給水管)



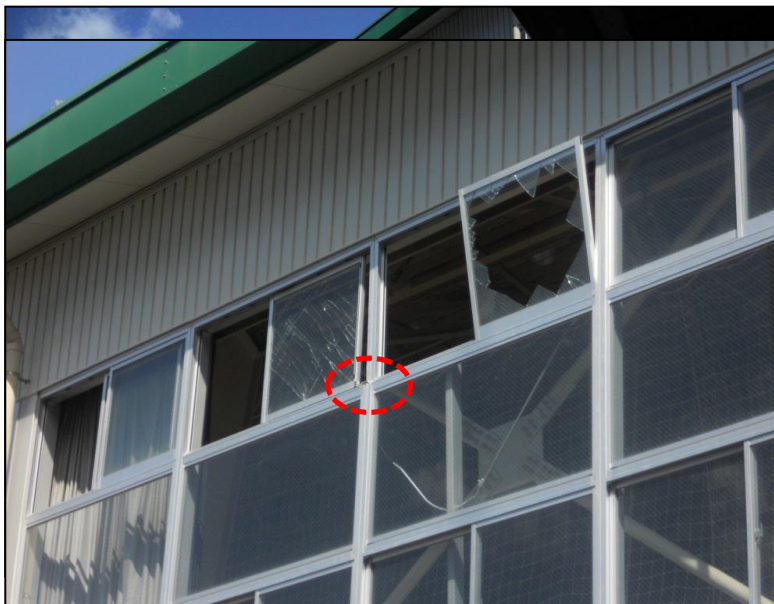
…破損水漏箇所



No.5

位置: 2 屋内運動場

- ① アリーナ 照明落下



No.6

位置: 2 屋内運動場

- ① 窓 建具破断、ガラス破損



…建具破断箇所