

① 分子の加算要素の対分母比

将来負担比率の分子のうち加算要素となるものをA地方債現在高、B債務負担行為支出予定額、C営企業債等繰入見込額、D組合負担等見込額、E退職手当負担見込額、F土地公社負担見込額、G三セク等負担見込額、H組合連結実質赤字額負担見込額の構成要素に分け、それぞれ分母に対する大きさを算出した結果は以下のとおりである。

※将来負担比率の分子のうち加算要素となる連結実質赤字額のある団体はないため、ここでは記載を省略している。

(単位：千円)

	分子 (加算要素)										分母 (構成要素)				分母	
	A	B	C	D	E	F	G	H	対分母比	対分母比	標準財政規模	O	P	O-P	対分母比	対分母比
	対分母比	対分母比	対分母比	対分母比	対分母比	対分母比	対分母比	対分母比	対分母比	対分母比	算入公債費等の額					
仙台市	869,812,336	22,036,432	124,532,030	61.6%	0	0.0%	57,774,400	28.6%	0	0.0%	249,411	0.1%	238,045,947	35,939,750	202,106,197	
石巻市	75,143,238	222%	44,071,900	130.4%	3,005,542	8.9%	9,892,324	29.3%	0	0.0%	103,292	0.3%	40,130,062	6,343,811	33,786,451	
塩竈市	20,640,141	209.0%	17,699,250	179.2%	65,116	0.7%	4,288,303	43.4%	0	0.0%	190,609	1.9%	12,084,345	2,207,694	9,766,651	
気仙沼市	39,085,844	247.6%	15,476,619	98.0%	280,409	1.8%	4,842,944	30.7%	0	0.0%	15,246	0.1%	18,452,253	2,667,519	15,784,734	
白石市	10,595,095	130.7%	6,399,371	78.5%	5,445,192	67.4%	2,913,239	36.1%	0	0.0%	3,407	0.0%	9,460,613	1,384,783	8,075,830	
名取市	28,301,827	220.3%	8,913,769	69.4%	169,135	1.3%	2,312,310	18.0%	0	0.0%	6,192	0.0%	15,391,605	2,543,561	12,848,044	
角田市	13,955,778	209.7%	9,508,926	142.9%	1,978,762	29.7%	2,029,714	30.5%	0	0.0%	0	0.0%	7,763,291	1,107,931	6,655,360	
多賀城市	26,176,286	254.6%	8,402	0.1%	12,638,740	122.9%	132,539	1.3%	1,305,640	12.7%	2,920	0.0%	12,234,192	1,951,712	10,282,480	
岩沼市	9,997,960	125.0%	0	0.0%	1,539,098	19.2%	322,319	4.0%	2,302,821	28.8%	0	0.0%	9,223,522	1,222,905	8,000,617	
登米市	49,391,789	209.7%	68,882	0.3%	30,514,094	129.6%	0	0.0%	6,748,475	26.7%	9,171	0.0%	28,305,663	4,752,637	23,553,046	
栗原市	47,930,340	203.0%	495,724	2.1%	34,390,579	145.7%	0	0.0%	10,977,248	46.5%	10,627	0.0%	28,922,064	5,313,403	23,608,661	
東松島市	14,406,688	166.8%	489,956	5.7%	8,651,317	100.2%	174,347	2.0%	2,079,303	24.1%	0	0.0%	10,315,229	1,677,314	8,637,915	
大崎市	67,689,657	221.4%	315,293	1.0%	40,352,310	132.0%	1,303,088	4.3%	6,564,577	21.5%	18,547	0.1%	36,943,720	6,372,312	30,571,408	
富谷市	6,749,561	86.9%	0	0.0%	925,298	11.9%	375,074	4.8%	0	0.0%	1,680	0.0%	8,599,575	828,824	7,770,751	
蔵王町	4,404,838	128.4%	431	0.0%	2,450,151	71.4%	773,475	22.5%	726,014	21.2%	0	0.0%	4,004,866	573,580	3,431,306	
七ヶ宿町	1,787,096	126.8%	0	0.0%	431,421	31.0%	387,586	26.4%	451,923	32.4%	0	0.0%	1,928,228	234,744	1,393,484	
大河原町	5,745,819	135.1%	0	0.0%	1,078,124	25.3%	5,052,980	118.8%	974,050	22.9%	0	0.0%	4,976,589	723,169	4,253,420	
村田町	7,028,990	229.4%	0	0.0%	1,716,705	56.0%	1,212,690	39.6%	872,777	28.5%	0	0.0%	3,653,722	589,682	3,064,040	
柴田町	14,409,487	219.4%	23,775	0.4%	3,923,038	59.7%	3,241,974	49.4%	1,951,467	29.7%	16,642	0.3%	7,795,215	1,228,917	6,566,298	
川崎町	1,907,592	63.8%	0	0.0%	2,199,528	71.5%	190,392	6.4%	838,601	28.0%	152	0.0%	3,412,624	421,244	2,991,380	
丸森町	8,057,117	189.1%	16,258	0.4%	3,075,116	72.2%	277,595	6.5%	2,018,061	47.4%	0	0.0%	5,180,675	919,576	4,261,099	
亘理町	10,178,149	165.6%	7,956	0.1%	6,229,651	101.4%	111,674	1.8%	1,503,513	24.5%	0	0.0%	7,009,857	863,521	6,146,336	
山元町	6,276,732	175.8%	118,401	3.3%	2,548,957	71.4%	54,967	1.5%	1,162,387	32.6%	851	0.0%	4,107,979	537,095	3,570,884	
松島町	6,022,783	183.7%	35,113	1.1%	4,733,032	145.6%	21,327	0.7%	1,017,388	31.0%	0	0.0%	3,832,282	553,393	3,278,889	
七ヶ浜町	4,950,163	135.4%	4,806	0.1%	3,139,285	85.8%	31,878	0.9%	660,132	18.1%	4,897	0.1%	4,109,673	452,888	3,656,785	
利府町	11,704,749	197.7%	12,680	0.2%	709,191	12.0%	43,366	0.7%	17,461	0.3%	0	0.0%	6,693,853	772,055	5,921,798	
大和町	6,032,232	96.5%	0	0.0%	3,675,304	58.8%	1,472,628	23.6%	874,481	14.0%	0	0.0%	7,077,366	825,913	6,251,453	
大郷町	4,452,243	173.0%	0	0.0%	1,514,115	58.8%	383,567	14.9%	692,661	26.9%	0	0.0%	2,934,855	360,639	2,574,216	
大衡村	3,426,919	161.7%	0	0.0%	1,734,421	81.8%	366,114	17.3%	453,488	21.4%	0	0.0%	2,468,848	348,981	2,119,867	
色麻町	3,932,478	150.3%	0	0.0%	2,376,995	90.8%	1,716,864	65.6%	657,431	25.1%	24,163	0.9%	3,030,604	413,606	2,616,996	
加美町	14,482,119	195.9%	80,687	1.1%	5,904,790	79.9%	2,323,256	31.4%	2,821,137	38.2%	0	0.0%	9,234,010	1,839,586	7,394,424	
涌谷町	6,693,185	185.2%	0	0.0%	5,001,197	123.5%	848,522	20.9%	240,963	5.9%	0	0.0%	4,844,282	793,869	4,050,713	
美里町	11,878,818	202.3%	5,082	0.1%	7,056,526	120.2%	127,952	2.2%	2,372,588	40.4%	0	0.0%	7,069,028	1,196,724	5,872,304	
女川町	4,436,588	135.9%	0	0.0%	3,172,954	97.2%	25,301	0.8%	818,155	25.1%	0	0.0%	3,632,444	367,788	3,264,656	
南三陸町	12,095,583	281.4%	0	0.0%	1,862,308	40.3%	55,956	1.2%	842,942	18.2%	0	0.0%	5,330,695	704,173	4,626,522	

② 分子の控除要素の対分母比

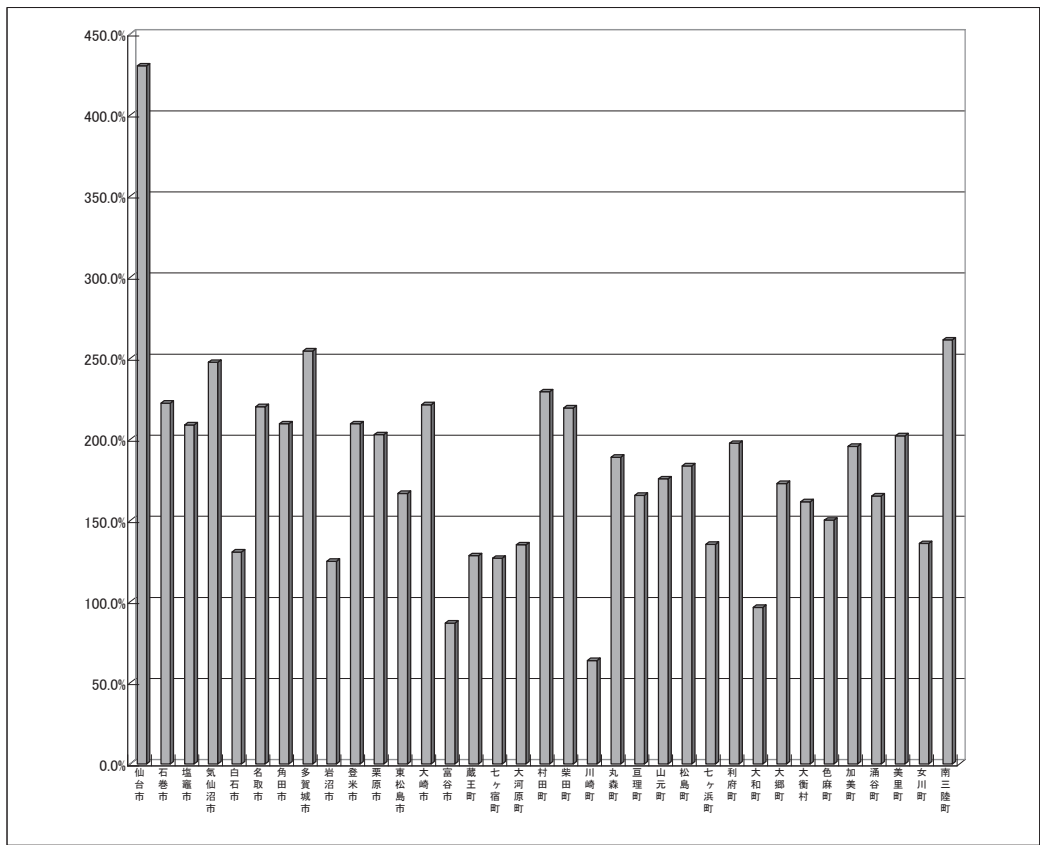
将来負担比率の分子のうち控除要素となるものを「充当可能基金、J特定歳入(都市計画税除く)、K都市計画税、L基準財政需要額算入見込額の構成要素に分け、それぞれ分母に対する大きさを算出した結果は以下のとおりである。

	分子(控除要素)										分子加算要素(A-H)計				分子控除要素(I-L)計		分子		将来負担比率 (M-N) /(O-P)
	充当可能基金		特定歳入(都市計画税除く)		都市計画税		基準財政需要額算入見込額		L		M		N		対分母比		対分母比		
	I	対分母比	J	対分母比	K	対分母比	L	対分母比	M	対分母比	N	対分母比	対分母比	対分母比	M-N	対分母比	M-N	対分母比	
仙台市	224,457,152	111.1%	44,754,758	22.1%	85,030,005	42.1%	500,728,888	247.8%	1,074,404,609	531.6%	854,970,803	423.0%	219,433,806	108.5%					
石巻市	32,793,751	96.9%	17,592,207	52.0%	2,883,709	8.5%	700,565,324	208.9%	132,216,228	391.3%	123,734,991	366.2%	8,481,295	25.1%					
塩竈市	7,148,270	72.4%	2,997,810	30.4%	3,087,979	31.3%	26,824,123	271.6%	42,905,292	434.4%	40,057,582	405.6%	2,847,638	28.8%					
気仙沼市	24,437,554	154.8%	7,186,904	45.5%	591,451	3.7%	27,674,071	175.3%	59,855,134	379.2%	59,889,980	379.4%	▲34,846	-0.2%					
白石市	7,991,615	99.0%	267,921	3.3%	792,832	9.8%	16,312,164	202.0%	25,256,304	312.7%	25,364,532	314.1%	▲108,228	-1.3%					
名取市	13,341,395	103.8%	1,357,057	10.6%	3,789,847	29.3%	25,786,246	200.7%	40,679,932	316.6%	44,254,345	344.4%	▲3,574,413	-27.8%					
角田市	3,942,461	59.2%	64,892	1.0%	2,669,765	40.1%	15,273,946	229.5%	27,473,180	412.8%	21,950,484	329.8%	5,522,716	82.9%					
多賀城市	7,781,654	75.7%	2,906,203	28.3%	3,443,663	33.5%	24,108,387	234.5%	40,264,527	391.6%	38,239,907	371.9%	2,024,620	19.6%					
岩沼市	10,724,059	134.0%	2,052,614	25.7%	313,184	3.9%	12,392,976	154.9%	14,606,800	182.6%	25,482,833	318.5%	▲10,875,973	-135.9%					
登米市	15,192,629	64.5%	923,748	3.9%	0	0.0%	53,294,899	226.3%	86,735,411	368.2%	69,411,076	294.7%	17,322,335	73.5%					
栗原市	24,031,748	101.8%	538,399	2.3%	0	0.0%	56,215,401	238.1%	93,804,518	397.3%	80,785,548	342.2%	13,018,970	55.1%					
東松島市	8,409,791	97.4%	2,685,418	31.1%	0	0.0%	15,333,529	177.5%	25,801,611	298.7%	26,428,738	306.0%	▲627,127	-7.2%					
大崎市	17,779,092	58.2%	1,580,084	5.2%	8,644,397	28.3%	75,408,455	246.7%	116,243,472	380.2%	103,412,028	338.3%	12,831,444	41.9%					
富谷市	8,470,038	109.0%	144,138	1.9%	0	0.0%	9,605,002	123.6%	8,051,613	103.6%	18,219,178	234.5%	▲10,167,565	-130.8%					
蔵王町	2,449,173	71.4%	55,377	1.6%	0	0.0%	8,830,904	169.9%	8,354,909	243.5%	8,335,454	242.9%	19,455	0.5%					
七ヶ宿町	3,031,162	217.5%	34,592	2.5%	0	0.0%	2,063,359	148.1%	3,018,026	216.6%	5,129,113	368.1%	▲2,111,087	-151.4%					
大河原町	3,329,149	78.3%	190,120	3.5%	1,124,112	26.4%	8,337,227	196.0%	12,950,373	302.1%	12,940,608	304.2%	▲90,235	-2.1%					
村田町	962,793	31.4%	117,171	3.8%	2,397,606	36.5%	5,708,397	186.3%	10,931,162	353.5%	6,788,361	221.5%	4,042,801	131.9%					
柴田町	3,040,574	46.3%	1,818,917	27.7%	0	0.0%	13,282,720	202.3%	23,566,383	358.9%	20,539,817	312.8%	3,026,566	46.0%					
川崎町	2,567,796	85.8%	0	0.0%	0	0.0%	4,006,939	133.9%	5,076,265	169.7%	6,574,735	219.8%	▲1,498,470	-50.0%					
丸森町	2,888,062	67.1%	34,031	0.8%	0	0.0%	7,893,179	185.2%	13,444,147	315.5%	10,785,272	253.1%	2,888,875	62.3%					
亶理町	7,325,529	119.2%	595,190	9.7%	1,651,256	26.9%	11,423,048	185.9%	18,030,943	293.4%	20,995,023	341.6%	▲2,964,080	-48.2%					
山元町	10,114,191	283.2%	1,192,147	33.4%	0	0.0%	6,525,228	182.7%	10,162,295	284.6%	17,831,566	499.4%	▲7,669,271	-214.7%					
松島町	3,020,504	92.1%	217,667	6.6%	221,158	6.7%	6,072,610	185.2%	11,869,643	362.0%	9,531,939	290.7%	2,337,704	71.2%					
七ヶ浜町	3,271,246	89.5%	211,275	5.8%	884,866	24.2%	6,249,440	170.9%	8,791,161	240.4%	10,616,627	290.3%	▲1,825,466	-49.9%					
利府町	3,520,733	59.5%	672,809	11.4%	0	0.0%	8,638,720	145.9%	12,487,447	210.9%	12,832,282	216.7%	▲344,815	-5.8%					
大和町	4,607,108	73.7%	95,207	1.5%	1,754,722	28.1%	8,679,075	138.8%	12,054,645	192.8%	15,136,112	242.1%	▲3,081,467	-49.2%					
大郷町	2,720,454	105.7%	325,815	12.7%	0	0.0%	3,775,323	146.7%	7,042,586	273.6%	6,821,592	265.0%	220,994	8.5%					
大衡村	2,270,945	107.1%	22,018	1.0%	0	0.0%	3,504,731	165.3%	5,980,922	282.1%	5,797,694	273.5%	183,228	8.6%					
色麻町	1,721,409	65.8%	124,858	4.8%	0	0.0%	4,466,735	170.7%	8,707,931	332.7%	6,313,002	241.2%	2,394,929	91.5%					
加美町	5,646,545	76.4%	448,838	6.1%	0	0.0%	15,302,007	206.9%	25,611,989	346.4%	21,397,390	289.4%	4,214,599	56.9%					
涌谷町	1,677,834	41.4%	440,223	10.9%	0	0.0%	7,606,566	187.8%	12,783,867	315.6%	9,724,623	300.1%	3,059,244	75.5%					
美里町	2,914,982	49.8%	551,401	9.4%	1,342,410	22.8%	12,825,739	218.4%	21,440,946	365.1%	17,634,562	300.3%	3,806,414	64.8%					
女川町	16,210,107	496.5%	2,481,046	76.0%	0	0.0%	3,588,051	109.9%	8,452,998	258.9%	22,279,204	682.4%	▲13,826,216	-423.5%					
南三陸町	11,606,827	250.9%	418,455	9.0%	0	0.0%	7,697,815	166.4%	14,856,789	321.1%	19,723,097	426.3%	▲4,866,308	-105.1%					

※左表中の「将来負担比率」のマイナス計
 上は参考値である。
 該当する16団体の将来負担比率は、健全
 化法上「0(ゼロ)」である。

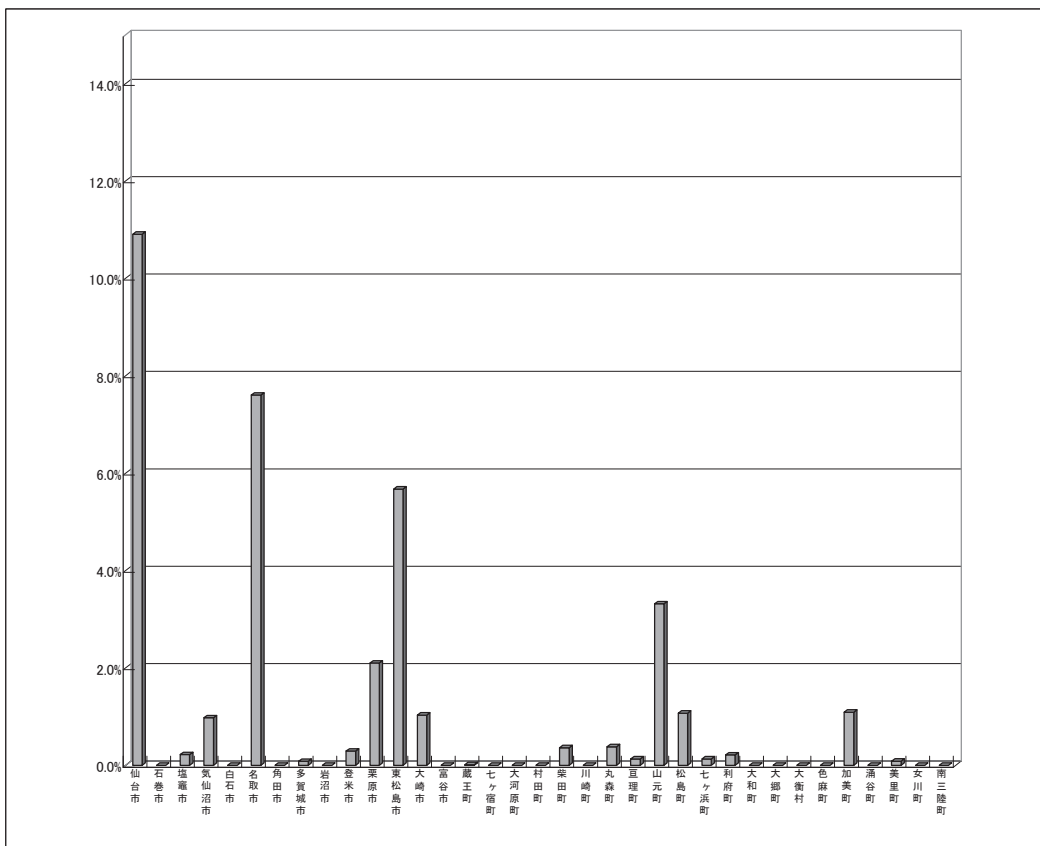
③ A 地方債現在高(分子の加算要素)の対分母比

仙台市	430.4%
石巻市	222.4%
塩竈市	209.0%
気仙沼市	247.6%
白石市	130.7%
名取市	220.3%
角田市	209.7%
多賀城市	254.6%
岩沼市	125.0%
登米市	209.7%
栗原市	203.0%
東松島市	166.8%
大崎市	221.4%
富谷市	86.9%
蔵王町	128.4%
七ヶ宿町	126.8%
大河原町	135.1%
村田町	229.4%
柴田町	219.4%
川崎町	63.8%
丸森町	189.1%
亶理町	165.6%
山元町	175.8%
松島町	183.7%
七ヶ浜町	135.4%
利府町	197.7%
大和町	96.5%
大郷町	173.0%
大衡村	161.7%
色麻町	150.3%
加美町	195.9%
涌谷町	165.2%
美里町	202.3%
女川町	135.9%
南三陸町	261.4%



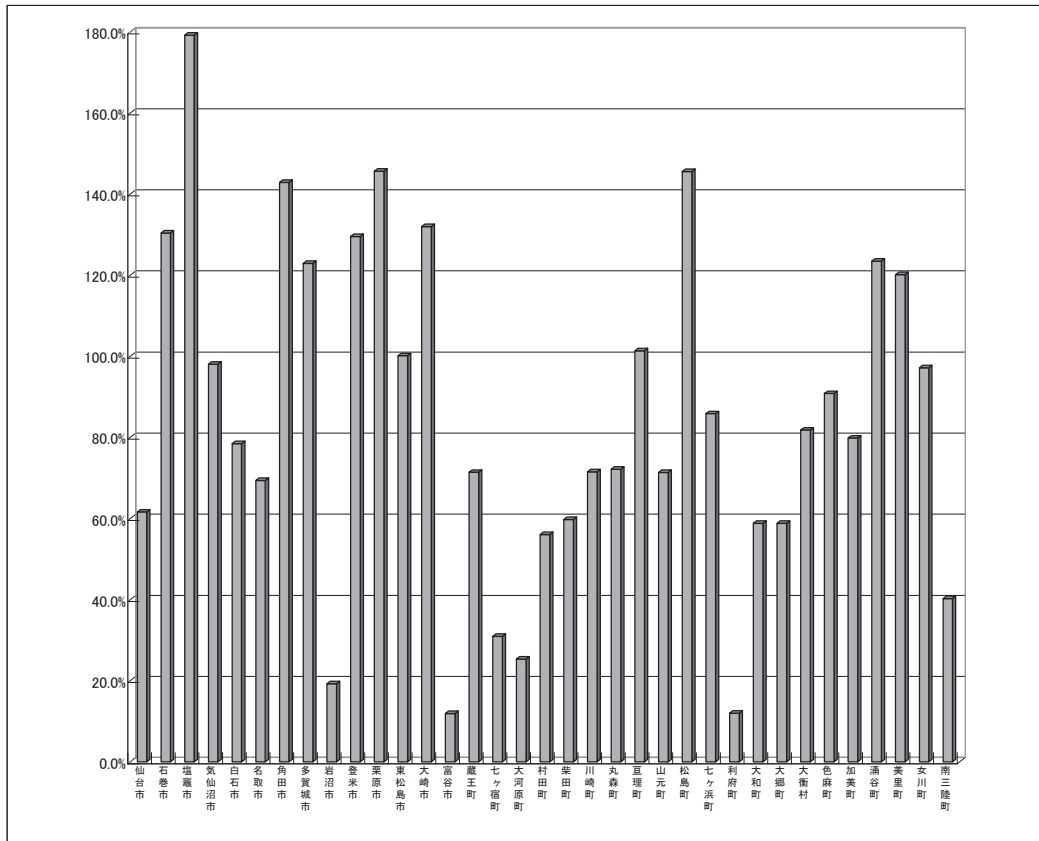
④ B 債務負担行為支出予定額(分子の加算要素)の対分母比

仙台市	10.9%
石巻市	0.0%
塩竈市	0.2%
気仙沼市	1.0%
白石市	0.0%
名取市	7.6%
角田市	0.0%
多賀城市	0.1%
岩沼市	0.0%
登米市	0.3%
栗原市	2.1%
東松島市	5.7%
大崎市	1.0%
富谷市	0.0%
蔵王町	0.0%
七ヶ宿町	0.0%
大河原町	0.0%
村田町	0.0%
柴田町	0.4%
川崎町	0.0%
丸森町	0.4%
亶理町	0.1%
山元町	3.3%
松島町	1.1%
七ヶ浜町	0.1%
利府町	0.2%
大和町	0.0%
大郷町	0.0%
大衡村	0.0%
色麻町	0.0%
加美町	1.1%
涌谷町	0.0%
美里町	0.1%
女川町	0.0%
南三陸町	0.0%



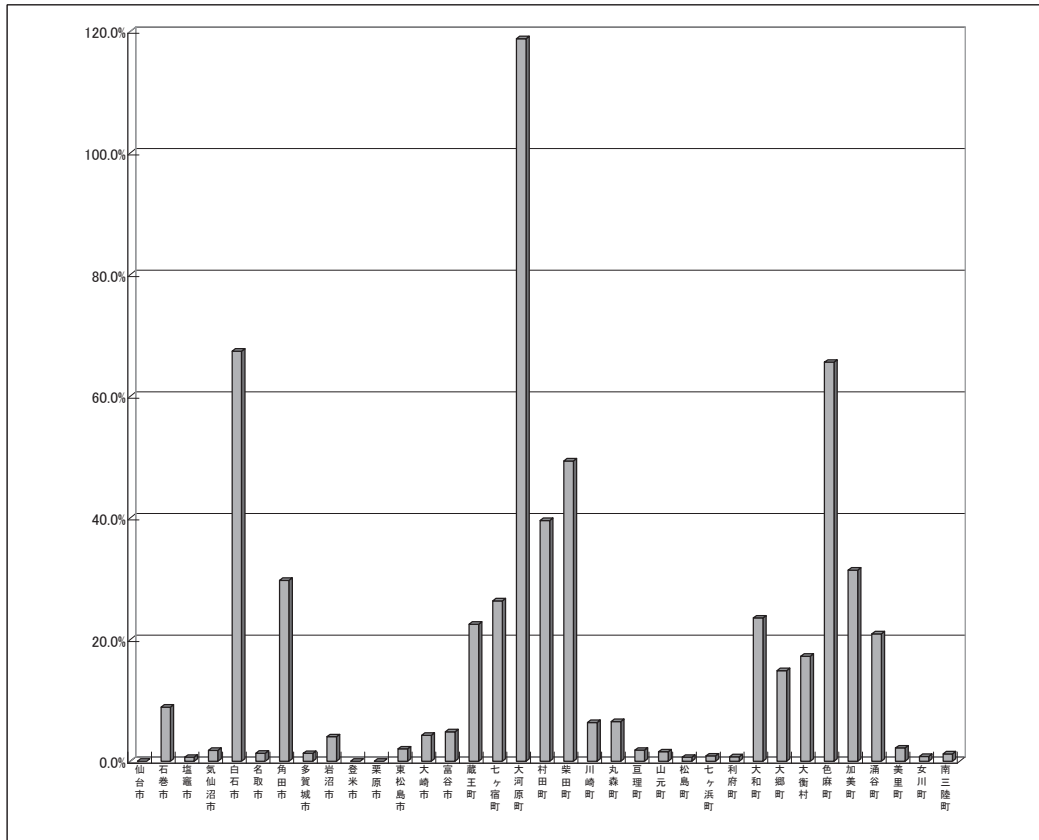
⑤ C 公営企業債等繰入見込額(分子の加算要素)の対分母比

仙台市	61.6%
石巻市	130.4%
塩竈市	179.2%
気仙沼市	98.0%
白石市	78.5%
名取市	69.4%
角田市	142.9%
多賀城市	122.9%
岩沼市	19.2%
登米市	129.6%
栗原市	145.7%
東松島市	100.2%
大崎市	132.0%
富谷市	11.9%
蔵王町	71.4%
七ヶ宿町	31.0%
大河原町	25.3%
村田町	56.0%
柴田町	59.7%
川崎町	71.5%
丸森町	72.2%
亶理町	101.4%
山元町	71.4%
松島町	145.6%
七ヶ浜町	85.8%
利府町	12.0%
大和町	58.8%
大郷町	58.8%
大衡村	81.8%
色麻町	90.8%
加美町	79.9%
涌谷町	123.5%
美里町	120.2%
女川町	97.2%
南三陸町	40.3%



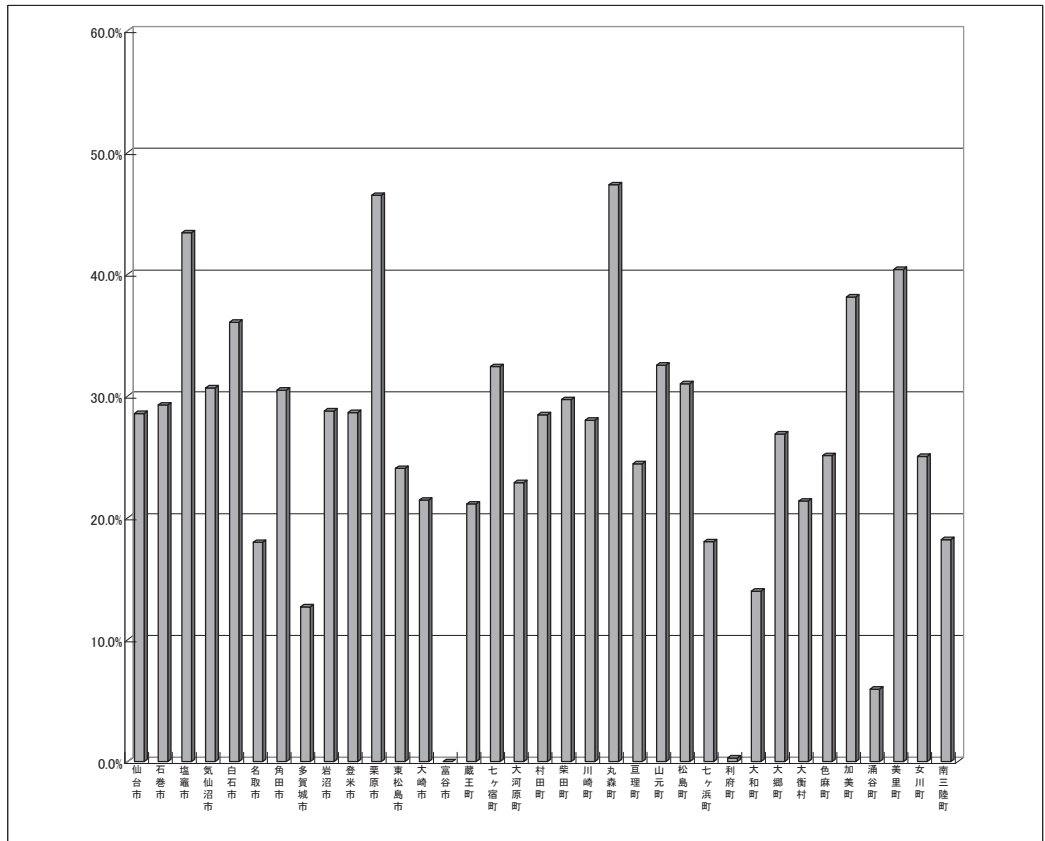
⑥ D 組合等負担見込額(分子の加算要素)の対分母比

仙台市	0.0%
石巻市	8.9%
塩竈市	0.7%
気仙沼市	1.8%
白石市	67.4%
名取市	1.3%
角田市	29.7%
多賀城市	1.3%
岩沼市	4.0%
登米市	0.0%
栗原市	0.0%
東松島市	2.0%
大崎市	4.3%
富谷市	4.8%
蔵王町	22.5%
七ヶ宿町	26.4%
大河原町	118.8%
村田町	39.6%
柴田町	49.4%
川崎町	6.4%
丸森町	6.5%
亶理町	1.8%
山元町	1.5%
松島町	0.7%
七ヶ浜町	0.9%
利府町	0.7%
大和町	23.6%
大郷町	14.9%
大衡村	17.3%
色麻町	65.6%
加美町	31.4%
涌谷町	20.9%
美里町	2.2%
女川町	0.8%
南三陸町	1.2%



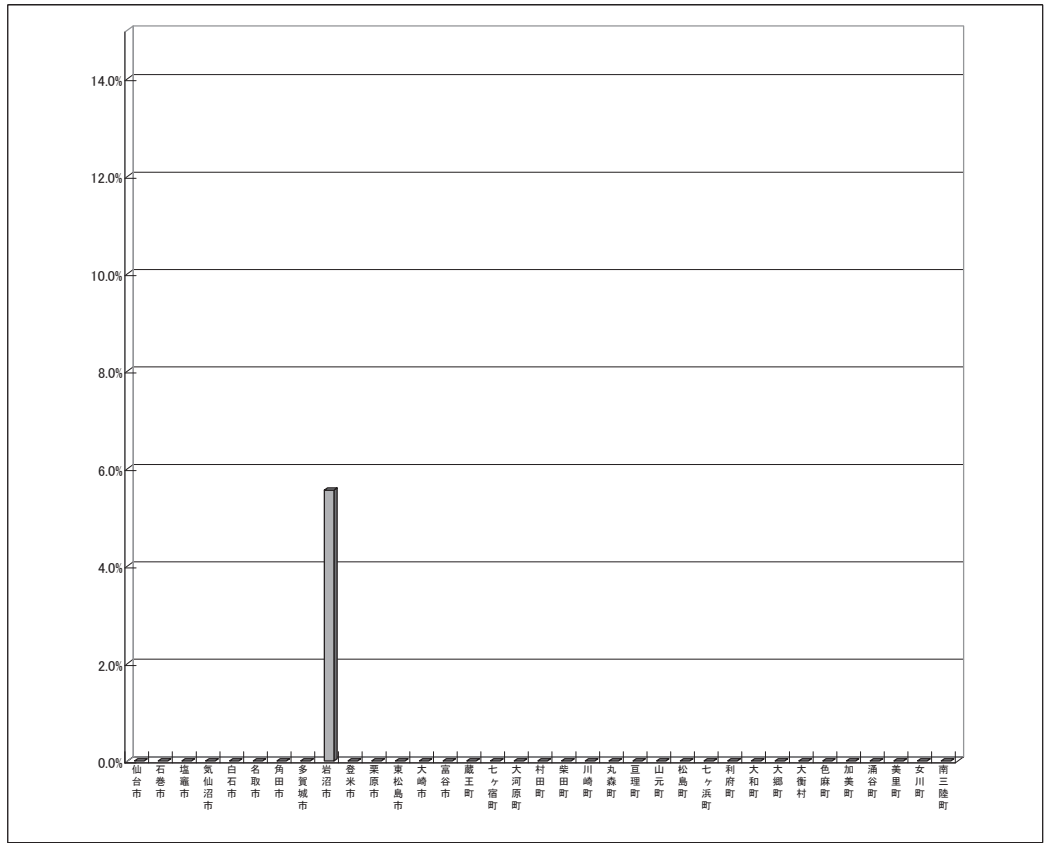
⑦ E 退職手当負担見込額(分子の加算要素)の対分母比

仙台市	28.6%
石巻市	29.3%
塩竈市	43.4%
気仙沼市	30.7%
白石市	36.1%
名取市	18.0%
角田市	30.5%
多賀城市	12.7%
岩沼市	28.8%
登米市	28.7%
栗原市	46.5%
東松島市	24.1%
大崎市	21.5%
富谷市	0.0%
蔵王町	21.2%
七ヶ宿町	32.4%
大河原町	22.9%
村田町	28.5%
柴田町	29.7%
川崎町	28.0%
丸森町	47.4%
亶理町	24.5%
山元町	32.6%
松島町	31.0%
七ヶ浜町	18.1%
利府町	0.3%
大和町	14.0%
大郷町	26.9%
大衡村	21.4%
色麻町	25.1%
加美町	38.2%
涌谷町	5.9%
美里町	40.4%
女川町	25.1%
南三陸町	18.2%



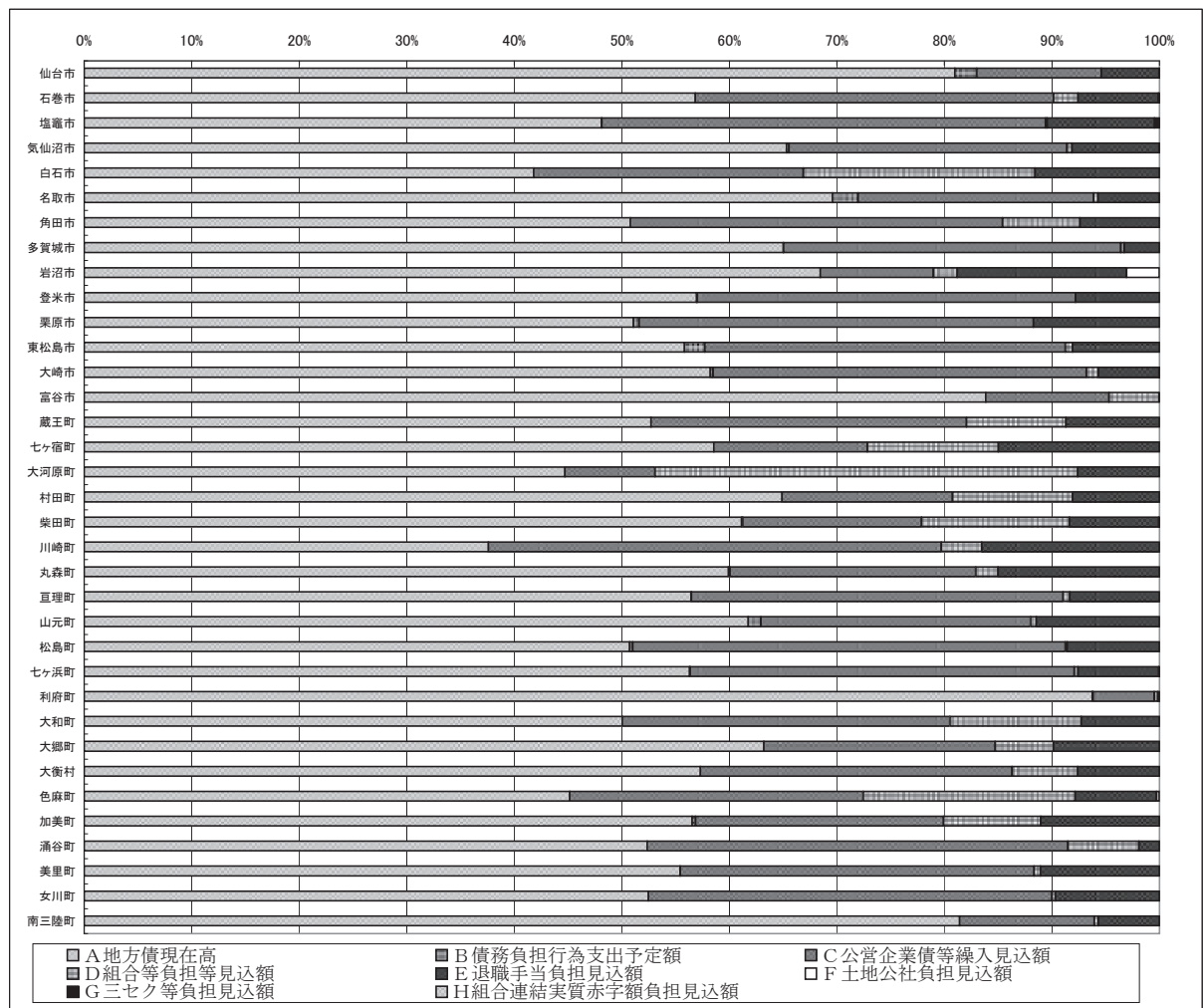
⑧ F 土地開発公社負担見込額(分子の加算要素)の対分母比

仙台市	0.0%
石巻市	-
塩竈市	-
気仙沼市	-
白石市	-
名取市	0.0%
角田市	-
多賀城市	-
岩沼市	5.6%
登米市	-
栗原市	-
東松島市	-
大崎市	0.0%
富谷市	-
蔵王町	-
七ヶ宿町	-
大河原町	-
村田町	0.0%
柴田町	-
川崎町	-
丸森町	-
亶理町	-
山元町	-
松島町	-
七ヶ浜町	-
利府町	-
大和町	-
大郷町	-
大衡村	-
色麻町	-
加美町	-
涌谷町	-
美里町	-
女川町	-
南三陸町	-



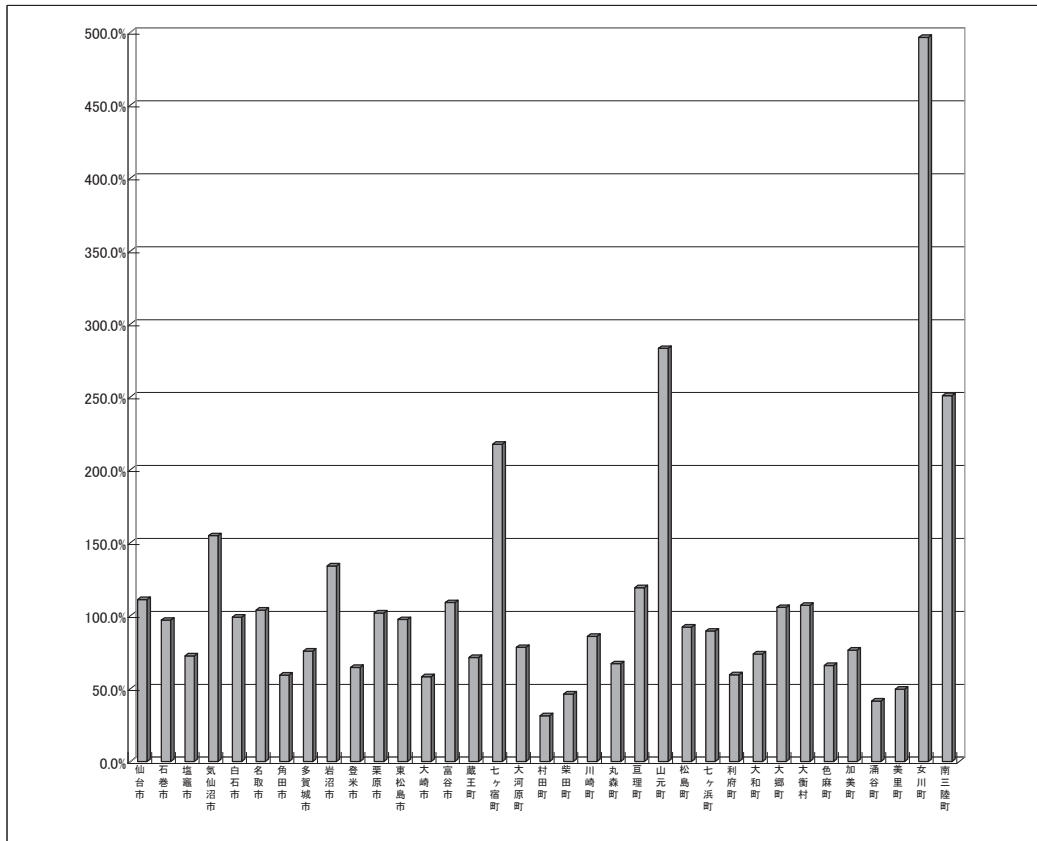
⑨ 各団体の将来負担比率の分子の加算要素に占めるA～H各々の割合

	地方債現在高	債務負担行為支出予定額	公営企業債等繰入見込額	組合負担等見込額	退職手当負担見込額	土地公社負担見込額	三セク等負担見込額	組合連結実質赤字額負担見込額
	A	B	C	D	E	F	G	H
仙台市	81.0%	2.1%	11.6%	0.0%	5.4%	0.0%	0.0%	0.0%
石巻市	56.8%	0.0%	33.3%	2.3%	7.5%	0.0%	0.1%	0.0%
塩竈市	48.1%	0.1%	41.3%	0.2%	10.0%	0.0%	0.4%	0.0%
気仙沼市	65.3%	0.3%	25.9%	0.5%	8.1%	0.0%	0.0%	0.0%
白石市	41.8%	0.0%	25.1%	21.6%	11.5%	0.0%	0.0%	0.0%
名取市	69.6%	2.4%	21.9%	0.4%	5.7%	0.0%	0.0%	0.0%
角田市	50.8%	0.0%	34.6%	7.2%	7.4%	0.0%	0.0%	0.0%
多賀城市	65.0%	0.0%	31.4%	0.3%	3.2%	0.0%	0.0%	0.0%
岩沼市	68.4%	0.0%	10.5%	2.2%	15.8%	3.0%	0.0%	0.0%
登米市	56.9%	0.1%	35.2%	0.0%	7.8%	0.0%	0.0%	0.0%
栗原市	51.1%	0.5%	36.7%	0.0%	11.7%	0.0%	0.0%	0.0%
東松島市	55.8%	1.9%	33.5%	0.7%	8.1%	0.0%	0.0%	0.0%
大崎市	58.2%	0.3%	34.7%	1.1%	5.6%	0.0%	0.0%	0.0%
富谷市	83.8%	0.0%	11.5%	4.7%	0.0%	0.0%	0.0%	0.0%
蔵王町	52.7%	0.0%	29.3%	9.3%	8.7%	0.0%	0.0%	0.0%
七ヶ宿町	58.6%	0.0%	14.3%	12.2%	15.0%	0.0%	0.0%	0.0%
大河原町	44.7%	0.0%	8.4%	39.3%	7.6%	0.0%	0.0%	0.0%
村田町	64.9%	0.0%	15.8%	11.2%	8.1%	0.0%	0.0%	0.0%
柴田町	61.1%	0.1%	16.6%	13.8%	8.3%	0.0%	0.1%	0.0%
川崎町	37.6%	0.0%	42.1%	3.8%	16.5%	0.0%	0.0%	0.0%
丸森町	59.9%	0.1%	22.9%	2.1%	15.0%	0.0%	0.0%	0.0%
亶理町	56.4%	0.0%	34.5%	0.6%	8.3%	0.0%	0.0%	0.0%
山元町	61.8%	1.2%	25.1%	0.5%	11.4%	0.0%	0.0%	0.0%
松島町	50.7%	0.3%	40.2%	0.2%	8.6%	0.0%	0.0%	0.0%
七ヶ浜町	56.3%	0.1%	35.7%	0.4%	7.5%	0.0%	0.1%	0.0%
利府町	93.7%	0.1%	5.7%	0.3%	0.1%	0.0%	0.0%	0.0%
大和町	50.0%	0.0%	30.5%	12.2%	7.3%	0.0%	0.0%	0.0%
大郷町	63.2%	0.0%	21.5%	5.4%	9.8%	0.0%	0.0%	0.0%
大衡村	57.3%	0.0%	29.0%	6.1%	7.6%	0.0%	0.0%	0.0%
色麻町	45.2%	0.0%	27.3%	19.7%	7.5%	0.0%	0.0%	0.3%
加美町	56.5%	0.3%	23.1%	9.1%	11.0%	0.0%	0.0%	0.0%
涌谷町	52.4%	0.0%	39.1%	6.6%	1.9%	0.0%	0.0%	0.0%
美里町	55.4%	0.0%	32.9%	0.6%	11.1%	0.0%	0.0%	0.0%
女川町	52.5%	0.0%	37.5%	0.3%	9.7%	0.0%	0.0%	0.0%
南三陸町	81.4%	0.0%	12.5%	0.4%	5.7%	0.0%	0.0%	0.0%



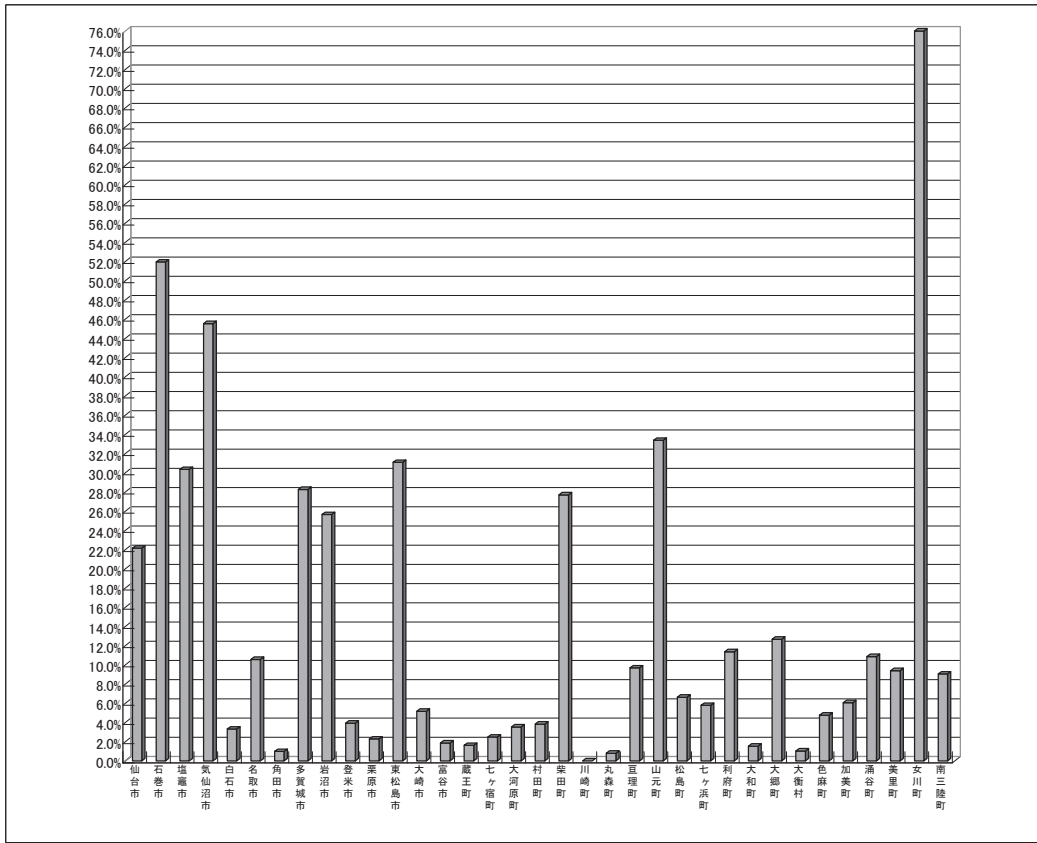
⑩ I 充当可能基金(分子の控除要素)の対分母比

仙台市	111.1%
石巻市	96.9%
塩竈市	72.4%
気仙沼市	154.8%
白石市	99.0%
名取市	103.8%
角田市	59.2%
多賀城市	75.7%
岩沼市	134.0%
登米市	64.5%
栗原市	101.8%
東松島市	97.4%
大崎市	58.2%
富谷市	109.0%
蔵王町	71.4%
七ヶ宿町	217.5%
大河原町	78.3%
村田町	31.4%
柴田町	46.3%
川崎町	85.8%
丸森町	67.1%
亶理町	119.2%
山元町	283.2%
松島町	92.1%
七ヶ浜町	89.5%
利府町	59.5%
大和町	73.7%
大郷町	105.7%
大衡村	107.1%
色麻町	65.8%
加美町	76.4%
涌谷町	41.4%
美里町	49.6%
女川町	496.5%
南三陸町	250.9%



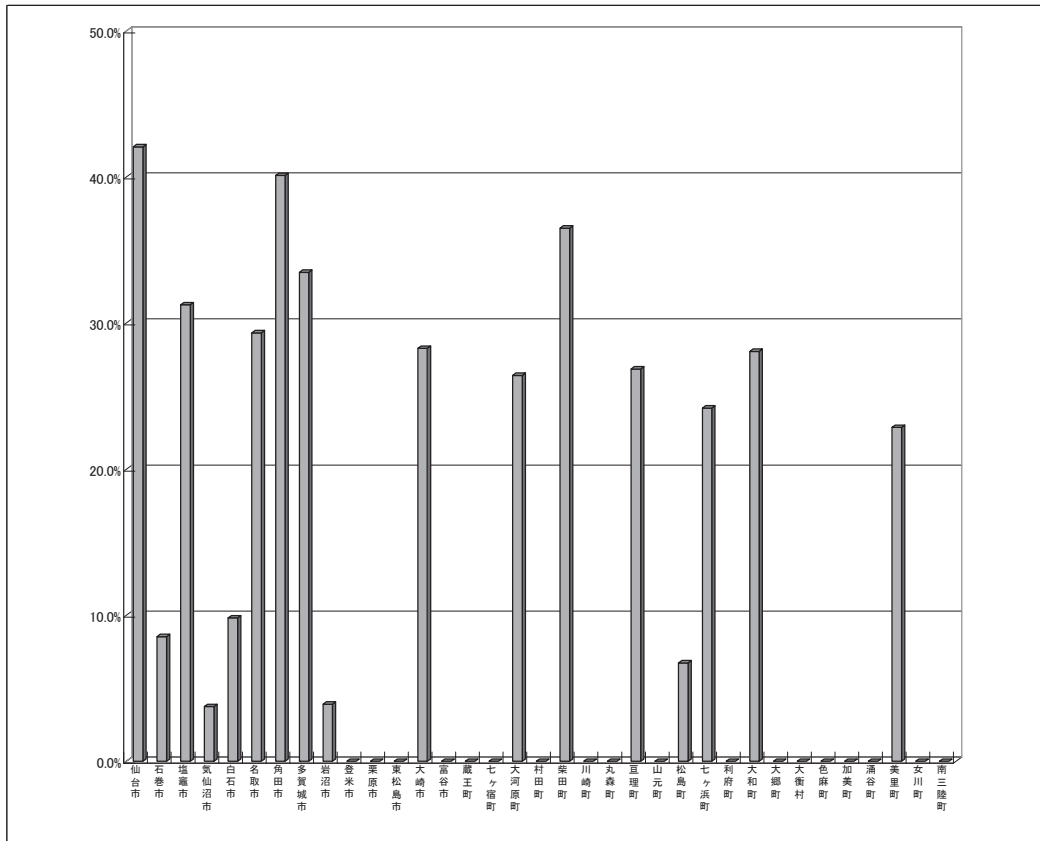
⑪ J 特定歳入(都市計画税除く)(分子の控除要素)の対分母比

仙台市	22.1%
石巻市	52.0%
塩竈市	30.4%
気仙沼市	45.5%
白石市	3.3%
名取市	10.6%
角田市	1.0%
多賀城市	28.3%
岩沼市	25.7%
登米市	3.9%
栗原市	2.3%
東松島市	31.1%
大崎市	5.2%
富谷市	1.9%
蔵王町	1.6%
七ヶ宿町	2.5%
大河原町	3.5%
村田町	3.8%
柴田町	27.7%
川崎町	0.0%
丸森町	0.8%
亶理町	9.7%
山元町	33.4%
松島町	6.6%
七ヶ浜町	5.8%
利府町	11.4%
大和町	1.5%
大郷町	12.7%
大衡村	1.0%
色麻町	4.8%
加美町	6.1%
涌谷町	10.9%
美里町	9.4%
女川町	76.0%
南三陸町	9.0%



⑫ K 都市計画税(分子の控除要素)の対分母比

仙台市	42.1%
石巻市	8.5%
塩竈市	31.3%
気仙沼市	3.7%
白石市	9.8%
名取市	29.3%
角田市	40.1%
多賀城市	33.5%
岩沼市	3.9%
登米市	-
栗原市	-
東松島市	-
大崎市	28.3%
富谷市	-
蔵王町	-
七ヶ宿町	-
大河原町	26.4%
村田町	-
柴田町	36.5%
川崎町	-
丸森町	-
亘理町	26.9%
山元町	-
松島町	6.7%
七ヶ浜町	24.2%
利府町	-
大和町	28.1%
大郷町	-
大衡村	-
色麻町	-
加美町	-
涌谷町	-
美里町	22.9%
女川町	-
南三陸町	-



⑬ L 基準財政需要額算入見込額(分子の控除要素)の対分母比

仙台市	247.8%
石巻市	208.9%
塩竈市	271.6%
気仙沼市	175.3%
白石市	202.0%
名取市	200.7%
角田市	229.5%
多賀城市	234.5%
岩沼市	154.9%
登米市	226.3%
栗原市	238.1%
東松島市	177.5%
大崎市	246.7%
富谷市	123.6%
蔵王町	169.9%
七ヶ宿町	148.1%
大河原町	196.0%
村田町	186.3%
柴田町	202.3%
川崎町	133.9%
丸森町	185.2%
亘理町	185.9%
山元町	182.7%
松島町	185.2%
七ヶ浜町	170.9%
利府町	145.9%
大和町	138.8%
大郷町	146.7%
大衡村	165.3%
色麻町	170.7%
加美町	206.9%
涌谷町	187.8%
美里町	218.4%
女川町	109.9%
南三陸町	166.4%

