

IV 主な経営指標

1 水道事業

(1) 主な経営指標

団体名	経常収支比率	営業収支比率	償還元金対減価償却費比率	供給単価	給水原価	職員1人当り給水収益	配水管100m当り給水人口	使用料(口径13mm)	
								家庭用10㎡	家庭用20㎡
単位	%	%	%	円	円	千円	人	円	円
仙台市	112.0	105.1	71.1	208.93	206.15	69,092	28.5	1,490	3,488
塩竈市	123.7	132.8	127.6	211.54	178.57	49,121	17.7	1,652	3,542
気仙沼市	100.2	100.9	71.8	212.60	225.38	26,289	9.6	1,717	3,218
白石市	119.8	103.9	59.3	258.19	253.16	74,296	10.0	1,998	4,104
名取市	141.2	123.6	61.1	265.85	199.44	92,452	17.0	1,868	3,272
角田市	99.4	91.3	53.2	269.75	288.36	93,085	9.8	2,050	4,910
多賀城市	106.4	105.5	109.2	276.56	277.30	66,585	25.1	1,857	3,909
岩沼市	107.9	107.7	80.6	236.07	231.08	123,697	15.5	1,868	3,326
登米市	108.4	104.3	64.1	266.23	259.15	91,214	5.7	2,736	5,256
栗原市	106.0	98.9	60.3	288.98	298.52	76,957	6.8	2,927	5,387
大崎市	107.5	108.6	47.9	260.49	257.77	125,195	10.6	2,037	3,907
富谷市	110.4	97.8	48.7	198.10	193.43	127,201	16.4	1,447	3,283
蔵王町	117.2	108.4	132.8	250.59	245.51	59,894	4.4	2,592	4,212
大河原町	128.3	128.2	54.4	229.35	193.38	91,919	14.1	1,814	4,298
村田町	121.6	98.9	112.0	293.28	302.04	62,277	6.0	2,268	4,968
柴田町	123.1	126.9	84.7	269.25	227.72	284,804	12.6	2,149	3,553
川崎町	103.6	96.4	86.7	263.95	304.71	42,325	3.9	2,376	4,374
丸森町	115.9	116.9	133.5	294.51	278.81	75,941	5.9	2,220	4,920
亘理町	119.7	110.5	85.3	231.94	203.69	154,509	12.2	1,998	4,374
山元町	116.1	90.3	81.3	275.38	292.35	109,494	5.6	2,700	5,346
松島町	105.2	103.6	14.7	304.10	296.62	75,007	10.9	2,370	4,530
七ヶ浜町	109.2	84.4	12.2	248.99	281.39	83,439	14.9	1,940	4,320
利府町	114.8	102.9	32.8	228.79	205.26	118,740	14.6	1,836	3,996
大和町	107.6	86.2	46.0	232.82	278.30	115,257	10.9	2,430	4,698
大郷町	107.4	104.8	65.1	285.44	272.63	96,761	5.0	2,484	5,184
大衡村	105.6	86.8	27.7	287.27	302.70	96,757	4.6	2,376	5,292
色麻町	110.4	84.4	19.0	201.90	181.83	31,558	5.5	2,052	4,102
加美町	103.6	96.3	37.8	206.87	214.99	222,880	6.4	2,114	4,114
涌谷町	110.7	108.1	39.6	289.71	264.91	96,518	8.5	2,940	4,400
美里町	100.5	104.1	106.9	280.65	290.89	104,929	11.6	2,810	5,080
女川町	89.3	67.7	6.6	108.49	150.58	20,243	7.1	1,230	2,420
南三陸町	110.3	80.1	55.2	223.95	239.99	165,952	6.5	1,836	3,996
石巻地方広域水道企業団	118.9	108.6	39.6	220.54	196.71	42,510	10.6	1,328	3,650
県平均	112.6	105.6	65.5	227.50	220.54	69,559	14.4	2,106	4,225

(注) 1 石巻地方広域水道企業団構成団体: 石巻市、東松島市

2 上水道事業と併せて法適用簡易水道事業を実施している団体にあつては、両事業合算した数値である。

経営指標の算出方法

(1) 経常収支比率(%) = 経常収益 ÷ 経常費用 × 100

(2) 営業収支比率(%) = (営業収益 - 受託工事収益) ÷ (営業費用 - 受託工事費用) × 100

(3) 償還元金対減価償却費比率(%) = 建設改良のための企業償還元金 ÷ 当年度減価償却費

(4) 供給単価(円) = 給水収益 ÷ 年間総有収水量

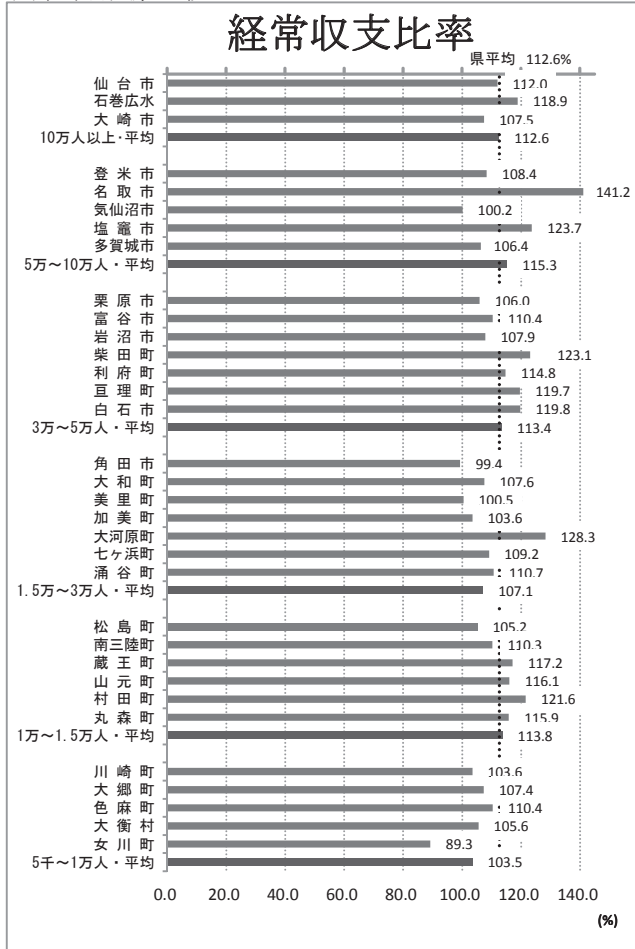
(5) 給水原価(円) = (経常費用 - (受託工事費 + 附帯事業費 + 材料及び不用品売却原価) - 長期前受金戻入※) ÷ 年間総有収水量
※平成26年度から

(6) 職員1人当り給水収益(千円) = 給水収益 ÷ 損益勘定所属職員

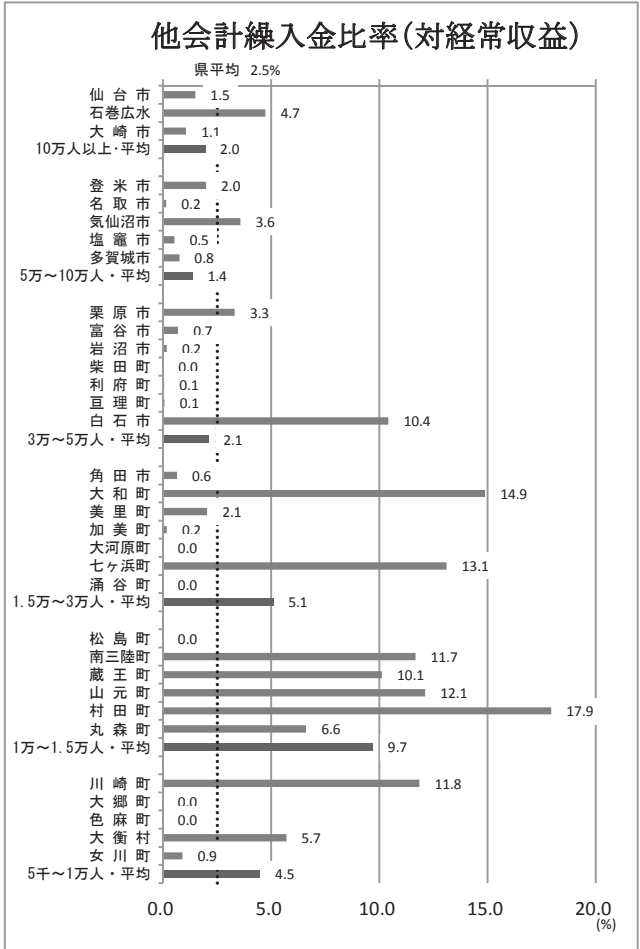
(7) 配水管100m当り給水人口(人) = 現在給水人口 ÷ 配水管延長(導水管、送水管含む)

(2)経営指標比較

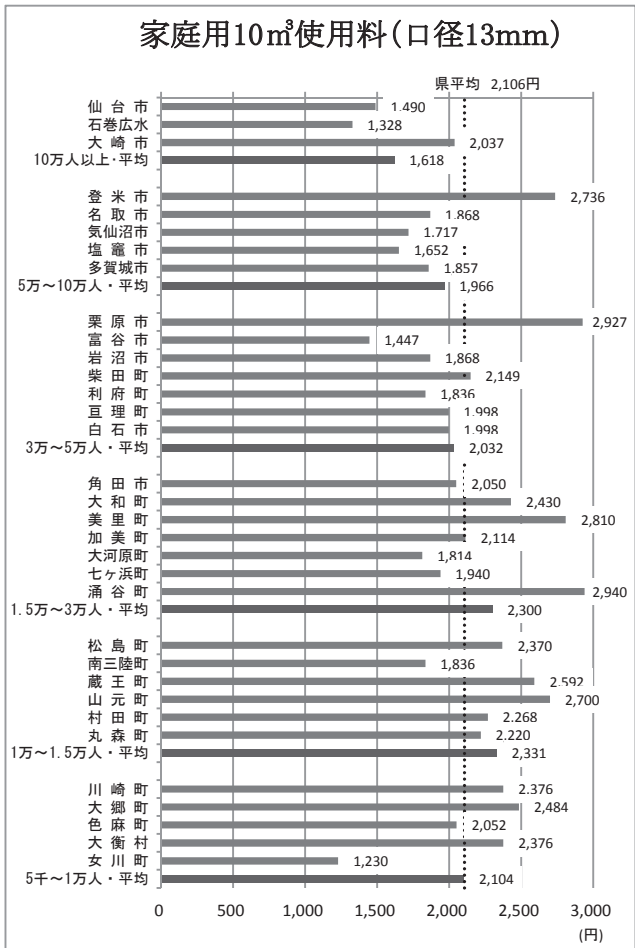
経常収支比率



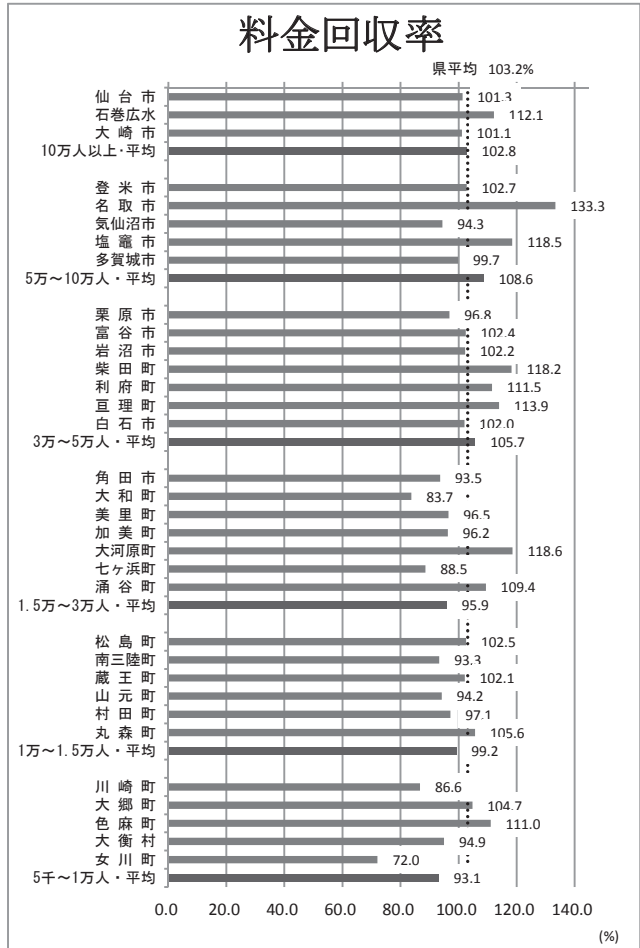
他会計繰入金比率(対経常収益)



家庭用10m³使用料(口径13mm)

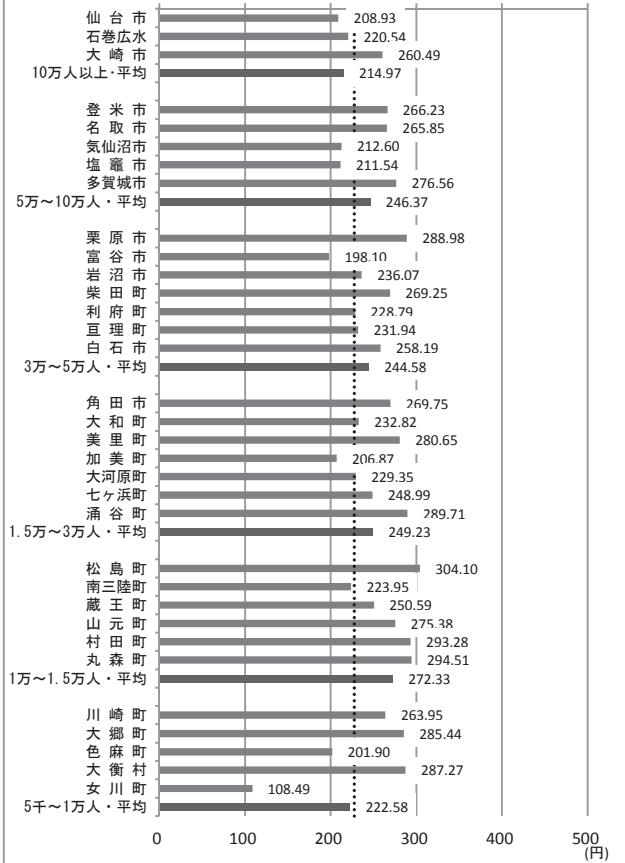


料金回収率



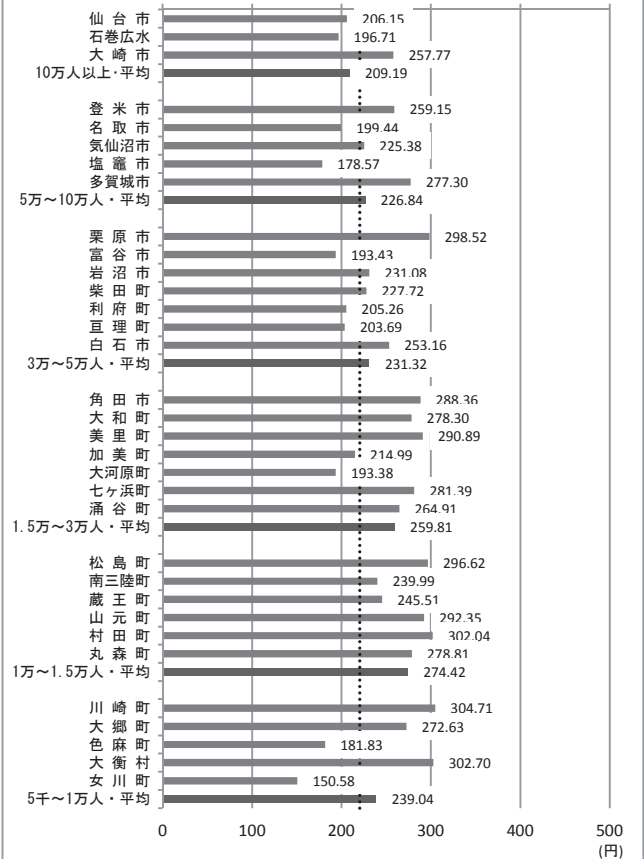
供給単価

県平均 227.50円



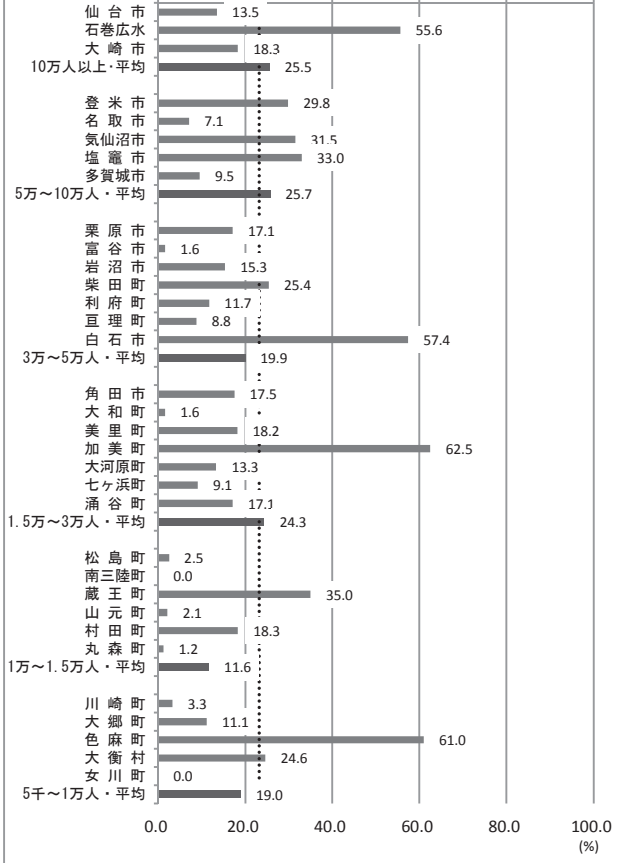
給水原価

県平均 220.54円



管路経年化率

県平均 23.2%



○類似団体について

給水人口により県内団体を6グループに分類し、給水人口の多い順に表示している。

- ・給水人口10万人以上
仙台市、石巻地方広域水道企業団(表中では石巻広水と略称表記)、大崎市
 - ・給水人口5万人以上10万人未満
登米市、名取市、気仙沼市、塩竈市、多賀城市
 - ・給水人口3万人以上5万人未満
栗原市、富谷市、岩沼市、柴田町、利府町、亶理町、白石市
 - ・給水人口1.5万人以上3万人未満
角田市、大和町、美里町、加美町、大河原町、七ヶ浜町、涌谷町
 - ・給水人口1万人以上1.5万人未満
松島町、南三陸町、蔵王町、山元町、村田町、丸森町
 - ・給水人口5千人以上1万人未満
川崎町、大郷町、色麻町、大衡村、女川町
- ※七ヶ宿町は下水道事業未実施

[用語解説]

・経常収支比率(%)

$$\text{経常収支比率}(\%) = \frac{\text{経常収益}}{\text{経常費用}} \times 100$$

・他会計繰入金比率(対経常収益)(%)

$$\text{他会計繰入金比率}(\%) = \frac{\text{他会計繰入金}}{\text{経常収益}} \times 100$$

・家庭用10m³使用料(口径13mm)(円)

家庭用口径13mm契約で、1ヶ月10m³使った場合の金額

・料金回収率(%)

$$\text{料金回収率}(\%) = (\text{供給単価} \div \text{給水原価}) \times 100$$

・供給単価(円)

$$\text{供給単価}(\text{円}) = \frac{\text{給水収益}}{\text{年間総有収水量}}$$

・給水原価(円)

$$\text{給水原価}(\text{円}) = \frac{\text{経常費用} - (\text{受託工事費} + \text{附帯事業費} + \text{材料及び不用品売却原価}) - \text{長期前受金戻入}}{\text{年間総有収水量}}$$

・管路経年化率(%)

$$\text{管路経年化率}(\%) = \frac{\text{法定耐用年数を経過した管路総延長}}{\text{管路総延長}}$$

(3) 経営指標の推移(県平均値)

