

ダイカスト  
鋳造プレス  
鋳造

材料

機械加工

樹脂成形  
樹脂加工工具  
刃具表面加工  
表面処理  
熱処理電子部品  
実装治具  
金型装置  
自動機研究  
開発ソフトウェア  
システム

その他



キョウエイデンシ

## 共栄電資 株式会社

## 担当者から一言

「こんなプリント基板が欲しい」—そんなご要望に様々なアイテム、アイデアでお応えします。

東北事業部 工場長  
渡部弘康

商社の調達力と、高周波基板、厚銅基板など特殊基板の開発力を持つ基板メーカーです。

業務範囲

企画・研究

開発・設計

試作/小ロット

量産

資材調達

組立

検査・評価

## 製品・技術の特徴

## ■ 技術の特徴

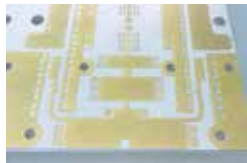
- ・曲面形状、金属ベース、回路特性など、顧客ニーズに合わせた高周波基板の生産
- ・異種材料組合せ、厚銅と通常銅箔組合せなどの特殊基板を、顧客ニーズに合わせて設計、開発
- ・1m長の大型高多層基板を社内で一貫生産

## ■ 主な製品

- ・アンテナ基板(携帯電話基地局、レーダー、他)
- ・水平厚銅基板(パワーユニット、他)
- ・車載基板(SAS、ドアスイッチ、エアコンパネル、他)
- ・大型高多層基板(半導体検査装置、他)
- ・半田貼り合わせアルミベース基板



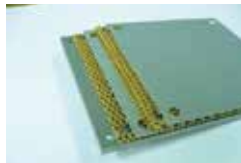
大型高多層基板



半田貼り合わせアルミベース基板



水平厚銅基板



ハニカムコア基板

## イチ押し技術

- ・高周波回路基板を、材料選択から回路構成まで提案、開発・試作、生産致します。
- ・用途に応じた回路厚、層構成で、厚銅回路基板を製作いたします。
- ・1m長の大型多層基板を社内で一貫生産致します。

## 企業情報

|              |  |
|--------------|--|
| URL          | http://www.kyoeidenshi.co.jp/  |
| 所在地          | 東北事業部 〒981-3206<br>仙台市泉区明通3-11-2<br>TEL:022-378-5211<br>FAX:022-378-6858   |
| (宮城県外)       | 本社 〒162-8646<br>東京都新宿区馬場下町14<br>TEL:03-3207-7111<br>FAX:03-3208-1132   |
| 代表者          | 代表取締役 荒井貴  |
| 資本金          | 9,800万円  |
| 従業員          | 45人(国内計87人)  |
| 沿革           | 1958年 東京都中央区に設立<br>1979年 東京都新宿区に本社ビル竣工<br>1986年 宮城県仙台市に東北工場新設<br>2000年 ISO9001:2000<br>品質マネジメントシステム登録<br>2003年 ISO14001:1996<br>環境マネジメントシステム登録 |
| 面積<br>(敷地工場) | 東北工場<br>敷地 10,733㎡<br>建物 6,169㎡  |
|              |  |
| 東北工場         |  |

## 事業の概要

(事業の特徴、生産品目/生産高(ロット)/売上高、取引先、設備)

## ■ 事業内容

- ・プリント配線板の開発、試作、生産
- ・各種絶縁材料、工業材料、樹脂材料、各種プリント基板材料の販売

## ■ 主要取引先

- ・富士電機グループ
- ・NECグループ
- ・(株)エヌピーシー
- ・他、国内大手アンテナメーカー

## ■ 生産設備

| 名称         | メーカー     | 台数 |
|------------|----------|----|
| 真空多層プレス機   | 名機製作所    | 4台 |
| 大型電気多層プレス機 | 北川精機     | 1台 |
| 大型回路露光機    | ハイテック    | 2台 |
| 回路露光機      | ハイテック    | 2台 |
| 大型自動露光機    | ハイテック    | 1台 |
| NC穴あけ機     | 碌々産業、他   | 6台 |
| NCルーター     | 碌々産業、他   | 3台 |
| 自動外観検査機    | 日置電機     | 1台 |
| フライングブローバ  | マイクログラフト | 3台 |

## 連絡先

|        |   |
|--------|---|
| 担当者    | 東北事業部 工場長 渡部弘康<br>東北事業部 総務課長代理 樋口公久                         |
| TEL    | 022-378-5211  |
| FAX    | 022-378-6858  |
| E-mail | h_watanabe@kyoeidenshi.co.jp<br>k_higuchi@kyoeidenshi.co.jp |

許可・認証(ISO対応・許認可等)

■ ISO9001認証取得(2000年)、ISO14001認証取得(2003年) ※いずれも2015年版に移行済み