

第2回 宮城県震災復興会議 参考資料(2)

第2回 岩沼市震災復興会議資料 (抜粋)

岩沼市 東日本大震災  
復興ランドデザイン (案)

2011年5月29日

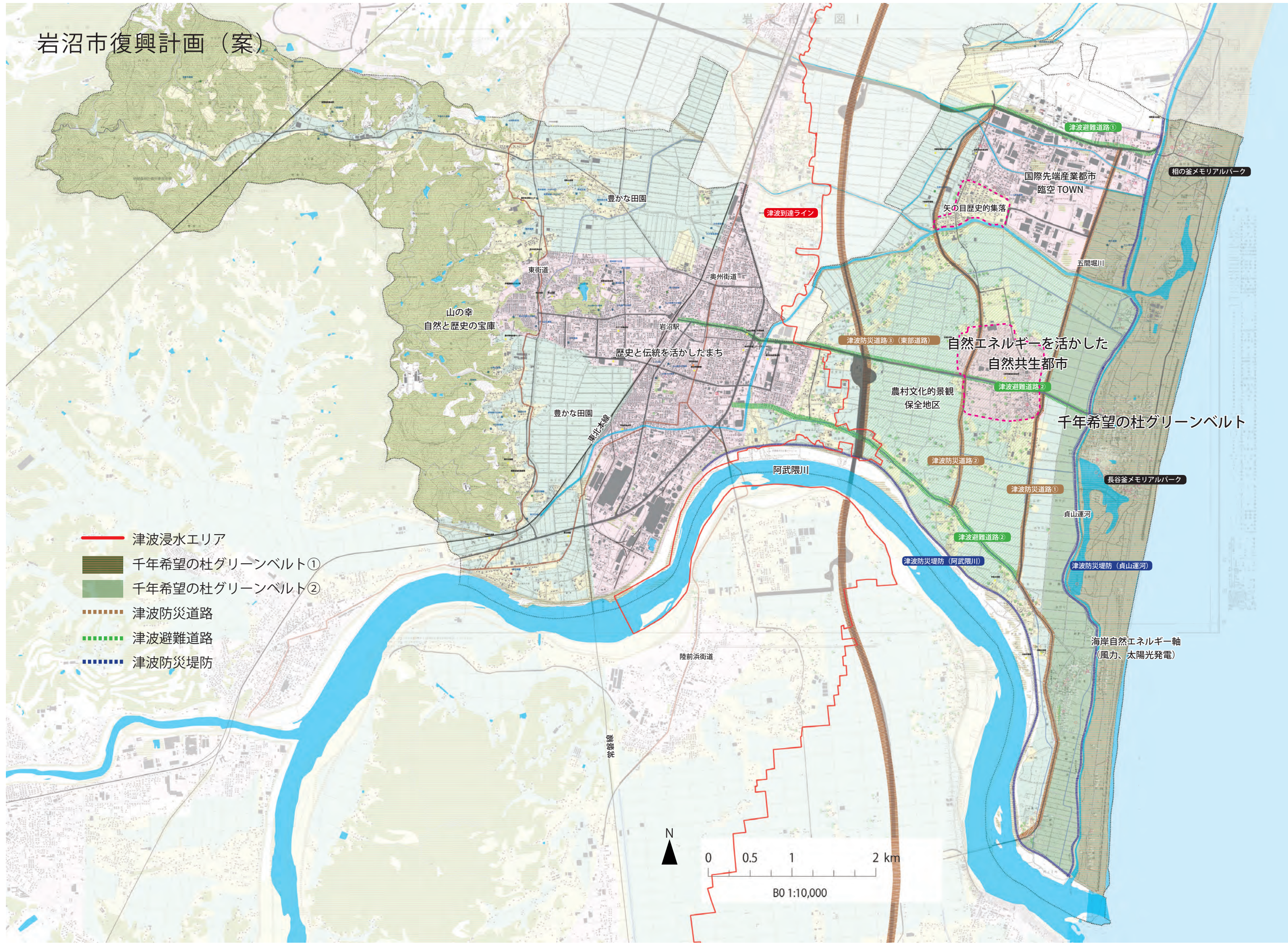
岩沼市

(協力)

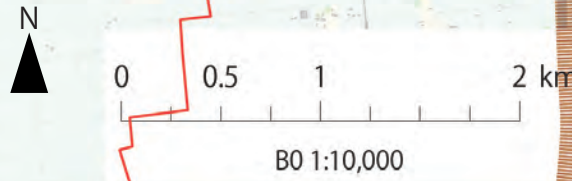
東京大学グローバルCOEプログラム 都市空間の持続再生学の展開 エコアーバンシティー部会  
東京大学大学院工学系研究科 都市工学専攻 環境デザイン研究室



# 岩沼市復興計画（案）



- 津波浸水エリア
- 千年希望の杜グリーンベルト①
- 千年希望の杜グリーンベルト②
- 津波防災道路
- 津波避難道路
- 津波防災堤防



山の幸  
自然と歴史の宝庫

豊かな田園

歴史と伝統を活かしたまち

豊かな田園

阿武隈川

自然エネルギーを活かした  
自然共生都市

農村文化的景観  
保全地区

千年希望の杜グリーンベルト

相の釜メモリアルパーク

国際先端産業都市  
臨空 TOWN

矢の目歴史集落

五間堀川

長谷釜メモリアルパーク

貞山運河

海岸自然エネルギー軸  
(風力、太陽光発電)

陸前浜街道

幹線

津波到達ライン

津波防災道路③ (東部道路)

津波避難道路②

津波防災道路②

津波防災道路①

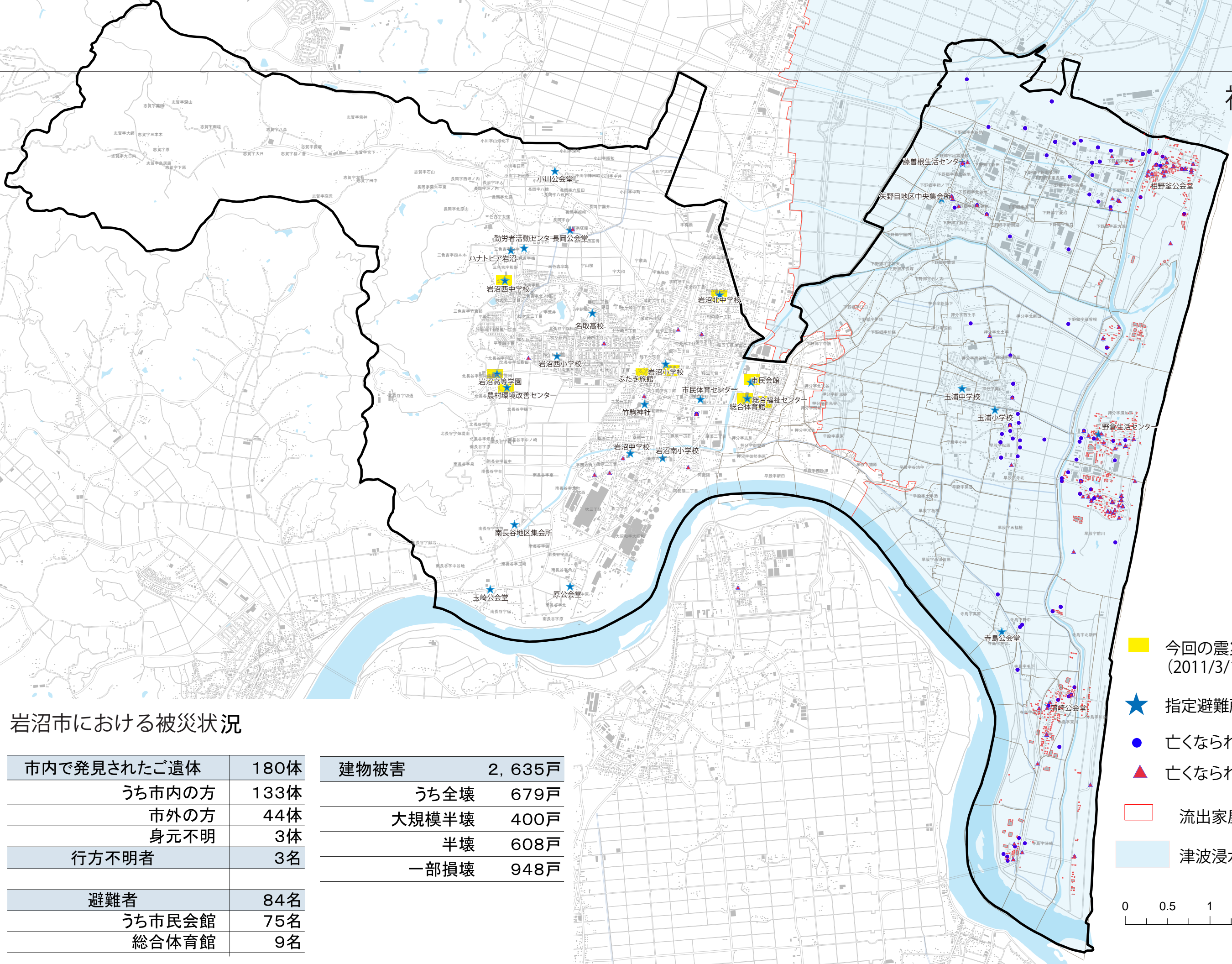
津波避難道路②

津波防災堤防 (阿武隈川)

津波防災堤防 (貞山運河)

津波避難道路①





### 岩沼市における被災状況

市内で発見されたご遺体	180体
うち市内の方	133体
市外の方	44体
身元不明	3体
行方不明者	3名
避難者	84名
うち市民会館	75名
総合体育館	9名

建物被害	2,635戸
うち全壊	679戸
大規模半壊	400戸
半壊	608戸
一部損壊	948戸

- 今回の震災に際しての避難所 (2011/3/11～)
- 指定避難所
- 亡くなられた場所
- 亡くなられた方のお住まい
- 流出家屋
- 津波浸水域



# 愛と希望の復興

復興のためのリーディングプロジェクト

ペアリング支援の推進

## 1、すみやかな仮設住宅の建設と暮らしの安定

みなに優しい、緑ゆたかな暮らし

## 2、津波からの安全なまちづくり

コミュニティを尊重した集団移転によるエコ・コンパクトシティの実現  
(三軒茶屋地区)

## 3、農地の回復と農業の再生

## 4、雇用の創出に向けた国際、先端、臨空タウンの整備

## 5、自然エネルギーを活用した先端モデル都市

## 6、将来の世界遺産となる、松島～貞山掘を結ぶ千年希望の丘の創造

国際観光都市、生物多様性の宝庫

## 7、文化的景観の保全と再生



## 2、津波からの安全なまちづくり — 自然共生都市

コミュニティを尊重した集団移転によるエコ・コンパクトシティの実現  
(三軒茶屋地区)



A :  
既存の区画整理地区

B、C :  
新たに市街化区域とし、被災地集落の集団移転地とする

D、E :  
農村エコビジネスの展開による雇用の創出  
例) ファーム・レストラン、地場産野菜の活用

F :  
農村集落の文化的景観の保全



### 3、農地の回復と農業の再生

#### (1) 農地の状態

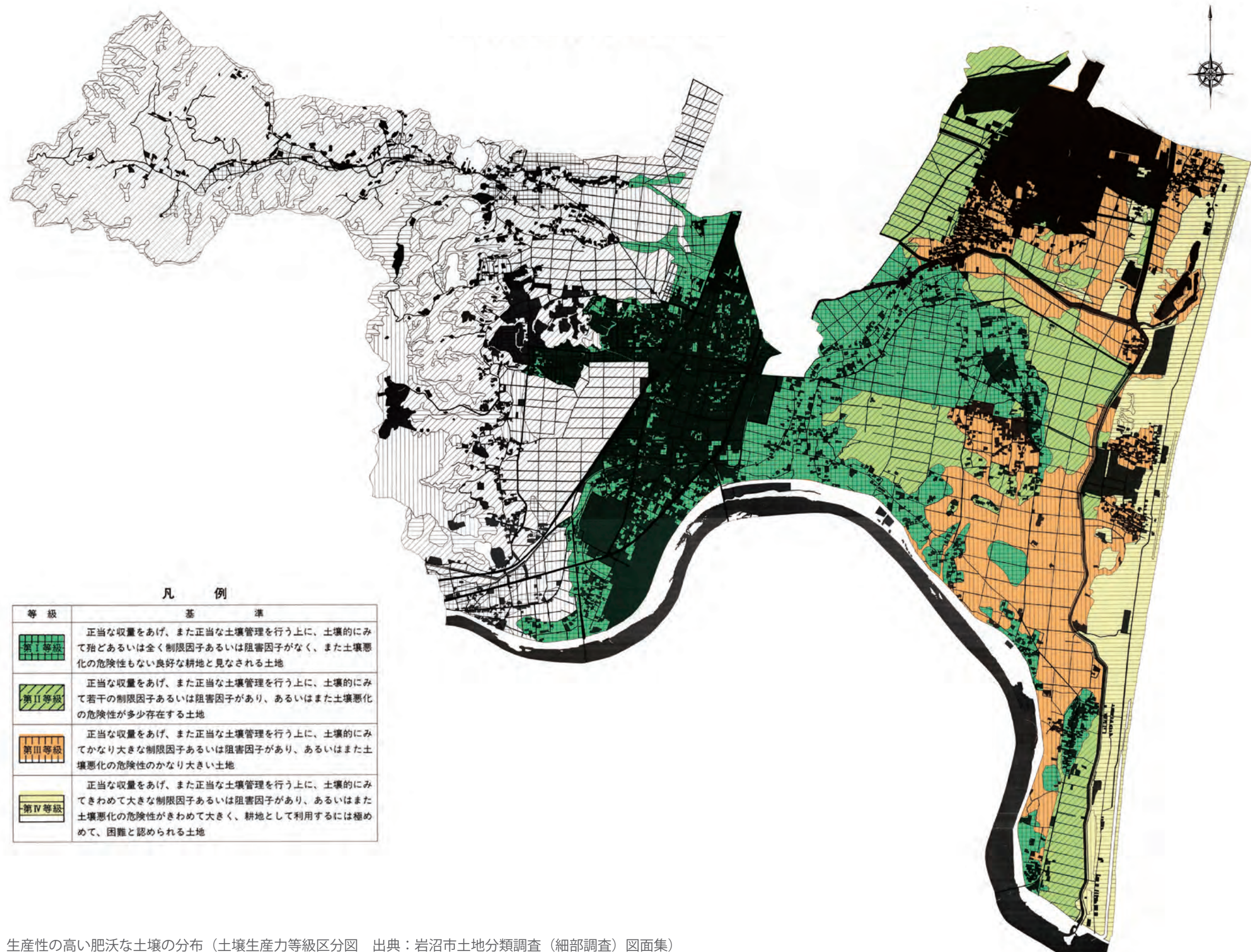


図 生産性の高い肥沃な土壌の分布（土壌生産力等級区分図 出典：岩沼市土地分類調査（細部調査）図面集）



(2) 農地の被災状況

■塩害、排水施設



図 塩害地域と作付け自肅地域 (2011/04/25 朝日新聞)



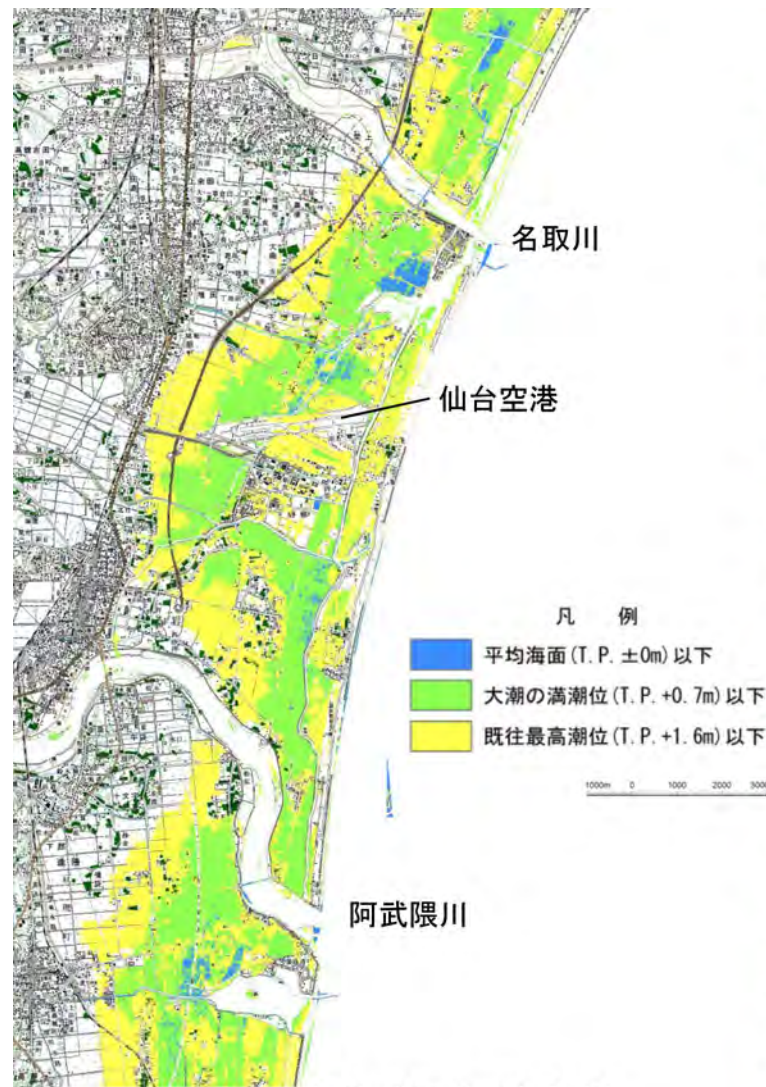
図 名取土地改良区概要図 (部分)



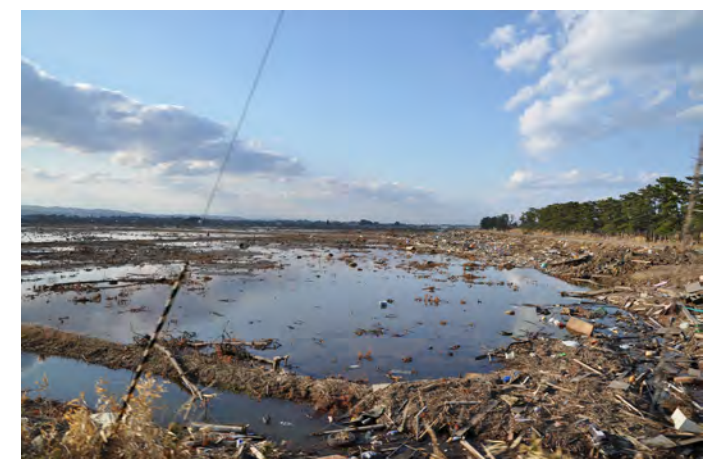
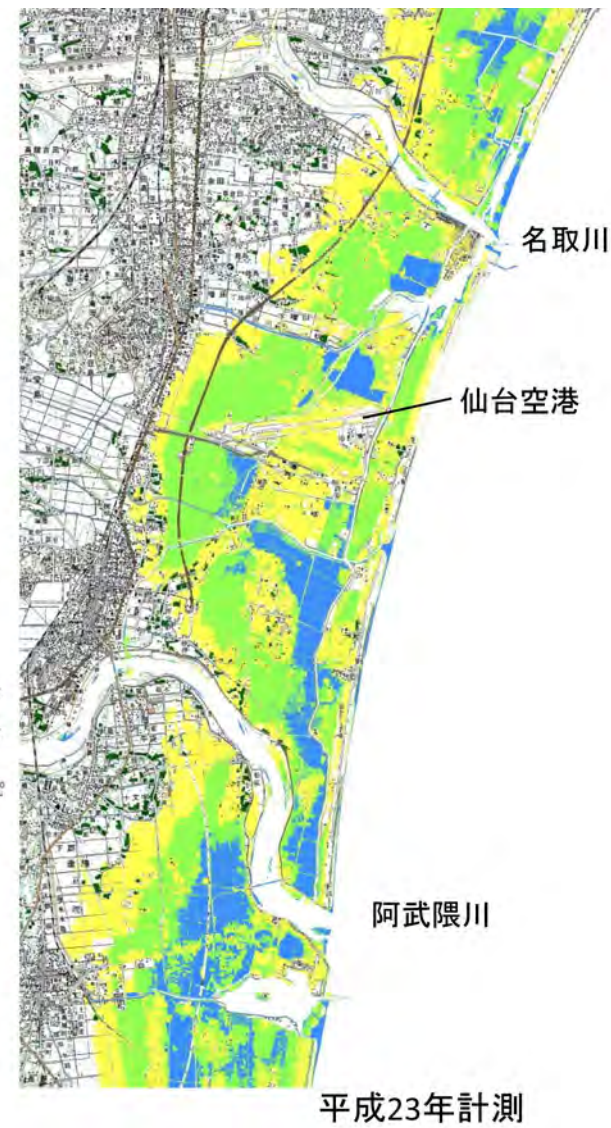


■地盤沈下による陥没

地震前



地震後



地盤沈下の様子（一部）平成23年4月23日 国土交通省、宮城県資料



6、将来の世界遺産となる、松島～貞山掘を結ぶ津波よけ千年希望の丘の創造

千年希望の丘



多重構造のあたらしい社会共通基盤の形成

千年希望の丘

■瓦礫を活用した山の形成

- ・メモリアルパーク
- ・ネーミングライツ：世界からのペアリング支援

■コミュニティ居久根：津波よけ居久根

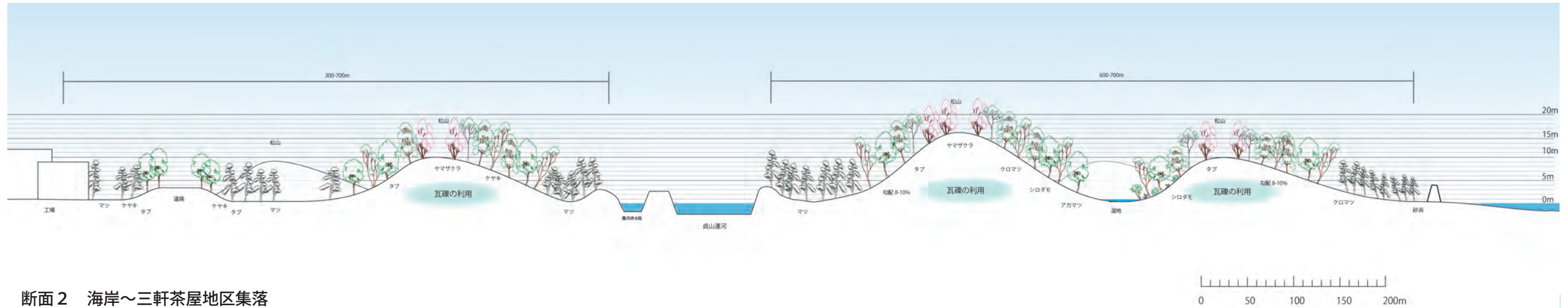
- ・風力発電・太陽光による自然エネルギーの活用
- ・将来の世界遺産となる  
後世の人々の安全を踏まえたヴィジョン



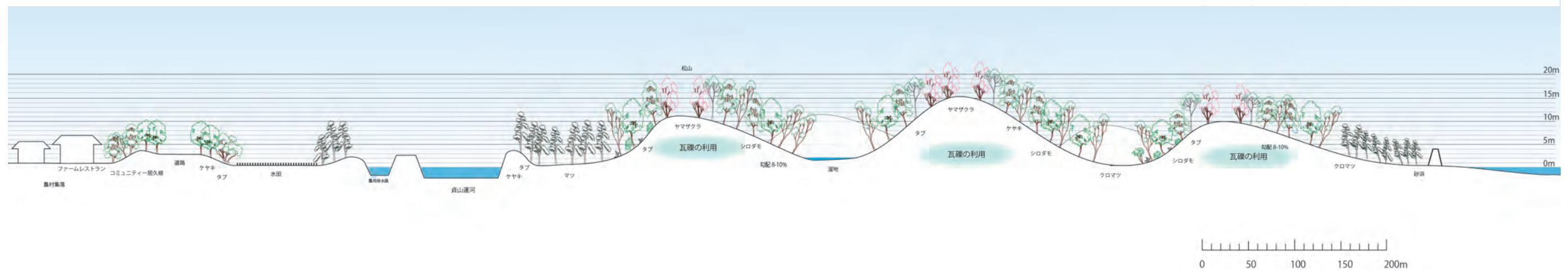
6、将来の世界遺産となる、松島～貞山掘を結ぶ津波よけ千年希望の丘の創造

千年希望の丘 参考断面図

断面1 海岸～隣空タウン



断面2 海岸～三軒茶屋地区集落





## 7、文化的景観の保全と再生

古くて新しい文化的景観 イグネ

