

東日本大震災に係る被害状況の概要

※下線部は前回(5/2)との変更点

1 地震の概況

- (1) 発生日時 平成 23 年 3 月 11 日 (金) 14 時 46 分頃
 (2) 震央地名 三陸沖 (北緯 38.0 度, 東経 143.9 度 牡鹿半島の東約 130km)
 (3) 震源の深さ 約 24km
 (4) 規模 マグニチュード 9.0
 (5) 最大震度 震度 7 (栗原市)
 (6) 津波 7.7m (石巻市鮎川) 7.2m (仙台港)
 ※痕跡等から推定した津波の高さ (平成 23 年 4 月 5 日仙台管区気象台発表)
 ※最大で内陸 5km まで津波が到達
 ※県土の約 4.5% に当たる 327 k m² が浸水

2 被害の状況等 (5月30日現在)

- (1) 人的被害 (継続調査中)
 死者 9,013 人
 行方不明者 5,196 人
 重傷 354 人
 軽傷 3,105 人
- (2) 住家・非住家被害 (継続調査中)
 全壊 69,224 棟
 半壊 25,284 棟
 一部破損 32,467 棟
 床上浸水 125 棟
 床下浸水 42 棟
 非住家被害 15,943 棟
- (3) 避難の状況 (ピーク時)
 避難所数 1,183 施設 (35 市町村)
 避難者数 320,885 人
- (4) ライフライン関係被害 (ピーク時)
 電気 停電戸数 1,545,494 戸
 水道 給水支障 35 市町村
 ガス 供給支障 13 市町
 下水道 処理場被災 22 ヶ所
- (5) その他の主な被害
 (土木施設)
 ・道路施設 県管理道路 106 路線で規制 (272 箇所), 落橋 12 箇所
 ・河川施設 県内 125 河川 (508 箇所) で被災
 ・港湾施設 取付護岸の崩壊, エプロン沈下, コンテナ流出など
 ・空港施設 浸水により滑走路の使用不可, 空港ビルは中 2 階部分まで水没
- (農林水産施設)
 ・漁港施設 142 漁港のすべてが被災
 ・漁船関係 約 90% に当たる 1 万 2 千隻が流失・陸に打ち上げられるなどの被害
 ・耕地面積の 1 割弱に当たる約 1 万 3 千ヘクタールが浸水

東日本大震災被害に係る復旧状況の概要

※下線部は前回(5/2)との変更点

1 避難の状況 (5月30日現在)

- 避難所数 397 施設 (28 市町)
 避難者数 26,621 人
 ※被害の大きかった沿岸部の市町村を中心に, 3 月 28 日に応急仮設住宅建設着工
 仮設住宅 9,808 戸について 5 月末までの完成を目指し, 8 月中旬までに累計 2 万 3 千戸完成
 予定。5 月 26 日に 7,604 戸 (15 市町) を完成引渡済み

2 ライフライン関係 (5月30日現在)

- ・電気 津波の被害を受けた地域を除きほぼ復旧済み。303 戸が停電 (5/27 現在)
- ・水道 津波による被害のため, 12 市町で給水支障あり。未復旧率約 6 %
- ・ガス 地震・津波により被害が甚大な地域を除きほぼ復旧済みであり, 現在は 1 市 (気仙沼市) で供給に支障あり
- ・下水道 流域下水道処理施設の処理場内において, 沈殿・消毒により簡易処理を行いながら復旧工事を進め, 平成 25 年度までに完全復旧

3 その他 (5月30日現在)

(土木施設関係)

- ・道路施設 県管理道路 80 路線 (152 箇所) で規制解除
 緊急輸送道路については, 6 月末までに通行規制を解除
 その他の道路については, 6 月末までに全面通行止めを解除し, 少なくとも片側通行を確保して年内に通行規制を解除
- ・河川施設 70 箇所ですべて応急工事を実施, うち 55 箇所が完了
 浸水区域外の河川は概ね 2 カ年, 浸水区域の河川は 5 カ年程度で復旧工事を完了する予定
- ・港湾施設 応急復旧を進め, 仙台塩釜港 (塩釜港区), 気仙沼港, 女川港については全岸壁利用可能, 仙台塩釜港 (仙台港区), 石巻港は全岸壁数のうち 7 割超程度利用可能, 4 港湾について 24 年度内に完全復旧
- ・空港施設 6 月 1 日から 1 日 14 往復 (伊丹⑧, 札幌④, 名古屋①, 福岡①) 運航
 仙台空港ビル・仙台空港アクセス鉄道の復旧工事は 9 月末完了予定

(公共交通機関)

- ・鉄道 4 月 29 日, 東北新幹線の全線で運行再開
 在来線各線も順次運行を再開 (一部区間を除く)
 5 月 16 日, 阿武隈急行線の全線で運行再開
- ・バス 4 月 18 日, 仙台近郊路線の通常運行開始 (一部区間を除く)
 仙台近郊以外の路線も順次運行を再開 (一部区間を除く)
- ・離島航路 3 月末, 3 航路順次暫定運航再開
 (1 航路 (女川～江島航路) は運航再開見通したたず)
- ・フェリー航路 名古屋～仙台間の太平洋フェリー定期航路が再開

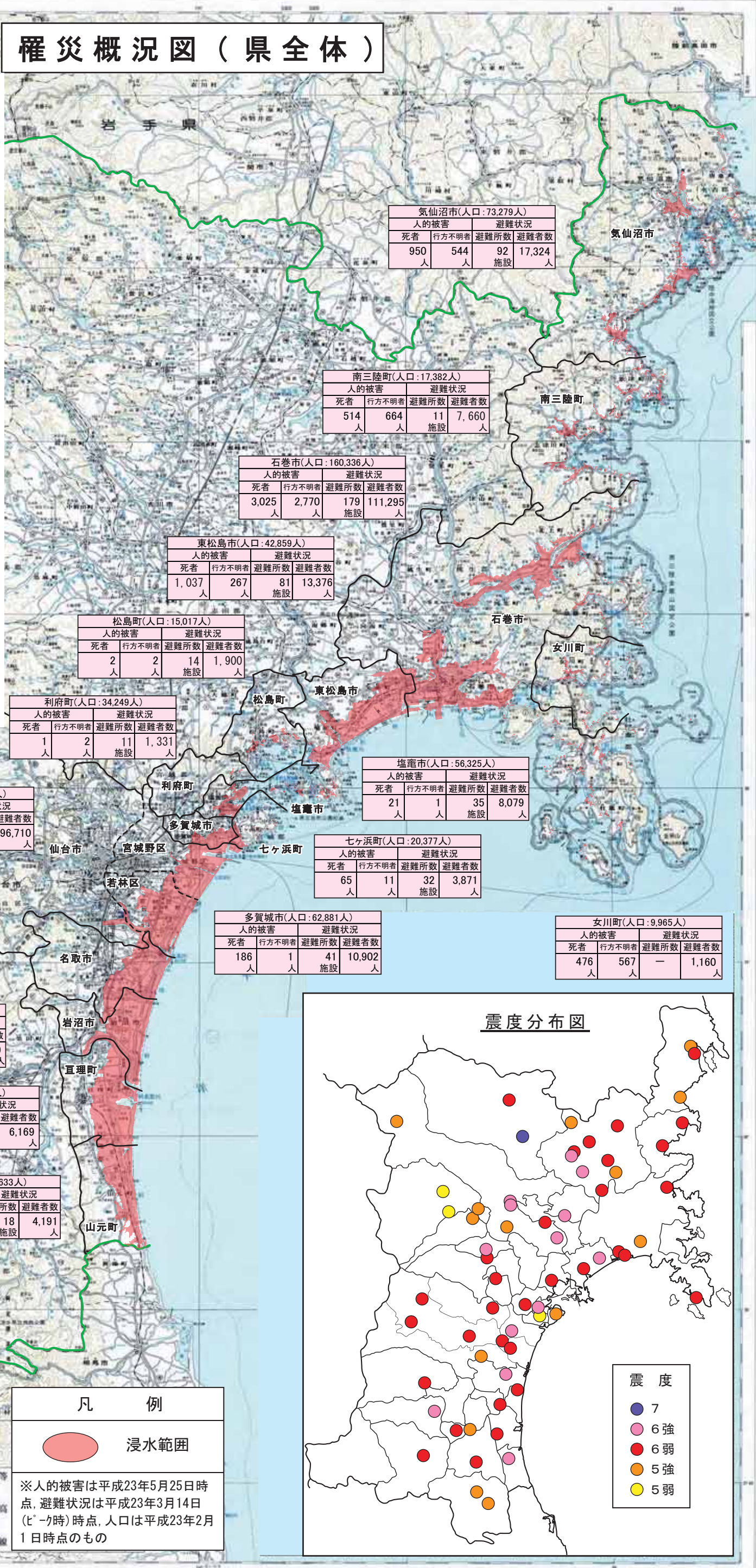
(災害廃棄物処理)

- ・発生量推計 概ね 1,500 万トンから 1,800 万トン (土砂を除く)
- ・処理期間 1 年以内に現場から一次仮置き場に撤去し, 二次仮置き場において概ね 3 年以内を目途に処理

罹災概況図（県全体）

東日本大震災における被害等状況

市町村	人的被害		避難状況(ピーク時)		人口 (人)
	死者 (人)	行方不明者 (人)	避難所数 (施設)	避難者数 (人)	
仙台市	691	180	328	96,710	1,046,902
石巻市	3,025	2,770	179	111,295	160,336
塩竈市	21	1	35	8,079	56,325
気仙沼市	950	544	92	17,324	73,279
白石市	1	0	22	1,700	37,297
名取市	906	131	37	7,012	73,576
角田市	0	0	5	299	31,216
多賀城市	186	1	41	10,902	62,881
岩沼市	180	3	-	5,700	44,138
登米市	0	6	49	6,261	83,737
栗原市	0	0	52	2,697	74,558
東松島市	1,037	267	81	13,376	42,859
大崎市	4	0	21	2,700	134,919
蔵王町	0	0	10	284	12,857
七ヶ浜町	0	0	4	49	1,665
大河原町	0	0	14	1,116	23,487
村田町	0	0	6	173	11,953
柴田町	2	0	7	880	39,282
川崎町	0	0	5	138	9,934
丸森町	0	0	10	181	15,391
亘理町	254	15	7	6,169	34,773
山元町	669	71	18	4,191	16,633
松島町	2	2	14	1,900	15,017
七ヶ浜町	65	11	32	3,871	20,377
利府町	1	2	11	1,331	34,249
大和町	0	0	12	1,513	25,318
大郷町	1	0	4	185	8,882
富谷町	0	0	27	3,000	47,408
大衡村	0	1	6	234	5,365
色麻町	0	0	1	14	7,397
加美町	0	0	6	250	25,443
涌谷町	1	4	17	512	17,418
美里町	0	3	19	2,019	25,081
女川町	476	567	-	1,160	9,965
南三陸町	514	664	11	7,660	17,382
県全体	8,986	5,243	1,183	320,885	2,347,300



気仙沼市(人口:73,279人)

人的被害		避難状況	
死者	行方不明者	避難所数	避難者数
950人	544人	92施設	17,324人

南三陸町(人口:17,382人)

人的被害		避難状況	
死者	行方不明者	避難所数	避難者数
514人	664人	11施設	7,660人

石巻市(人口:160,336人)

人的被害		避難状況	
死者	行方不明者	避難所数	避難者数
3,025人	2,770人	179施設	111,295人

東松島市(人口:42,859人)

人的被害		避難状況	
死者	行方不明者	避難所数	避難者数
1,037人	267人	81施設	13,376人

松島町(人口:15,017人)

人的被害		避難状況	
死者	行方不明者	避難所数	避難者数
2人	2人	14施設	1,900人

利府町(人口:34,249人)

人的被害		避難状況	
死者	行方不明者	避難所数	避難者数
1人	2人	11施設	1,331人

塩竈市(人口:56,325人)

人的被害		避難状況	
死者	行方不明者	避難所数	避難者数
21人	1人	35施設	8,079人

七ヶ浜町(人口:20,377人)

人的被害		避難状況	
死者	行方不明者	避難所数	避難者数
65人	11人	32施設	3,871人

仙台市(人口:1,046,902人)

人的被害		避難状況	
死者	行方不明者	避難所数	避難者数
691人	180人	328施設	96,710人

名取市(人口:73,576人)

人的被害		避難状況	
死者	行方不明者	避難所数	避難者数
906人	131人	37施設	7,012人

多賀城市(人口:62,881人)

人的被害		避難状況	
死者	行方不明者	避難所数	避難者数
186人	1人	41施設	10,902人

女川町(人口:9,965人)

人的被害		避難状況	
死者	行方不明者	避難所数	避難者数
476人	567人	-	1,160人

岩沼市(人口:44,138人)

人的被害		避難状況	
死者	行方不明者	避難所数	避難者数
180人	3人	-	5,700人

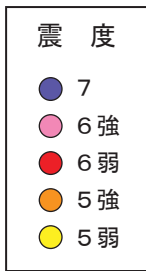
亘理町(人口:34,773人)

人的被害		避難状況	
死者	行方不明者	避難所数	避難者数
254人	15人	7施設	6,169人

山元町(人口:16,633人)

人的被害		避難状況	
死者	行方不明者	避難所数	避難者数
669人	71人	18施設	4,191人

震度分布図



凡例



※人的被害は平成23年5月25日時点、避難状況は平成23年3月14日(ピーク時)時点、人口は平成23年2月1日時点のもの

凡例	東北自動車道	一般国道	主要地方道	一般県道	市町村道	JR東北幹線	JR東北本線	私鉄	河川	港湾	漁港	行政	公共	市町村	等
凡例	道路	道路	道路	道路	道路	線	線	線	川	港	港	庁	庁	市	市

罹災概況図（気仙沼・本吉管内）

気仙沼市 岩井崎の被災状況



気仙沼市街地の被災状況



南三陸町 志津川周辺の被災状況



気仙沼市内魚市場付近



国道45号歌津大橋



南三陸町周辺の被災状況
(新旧画像)



被災前（昭和52年10月撮影）

被災後（平成23年3月12日撮影）

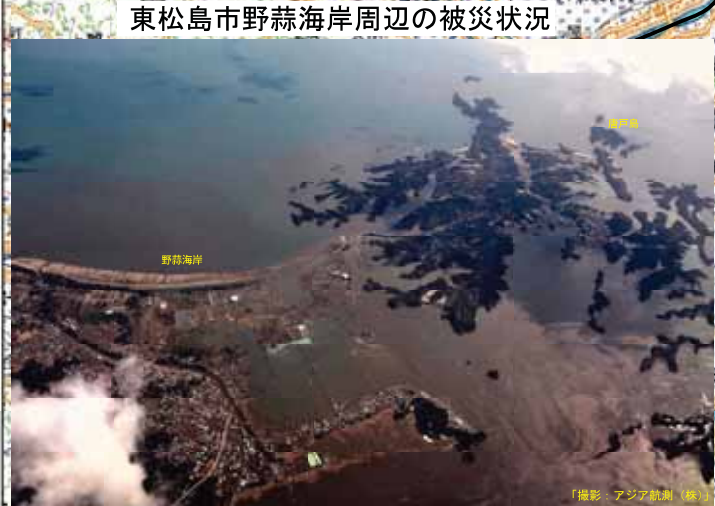
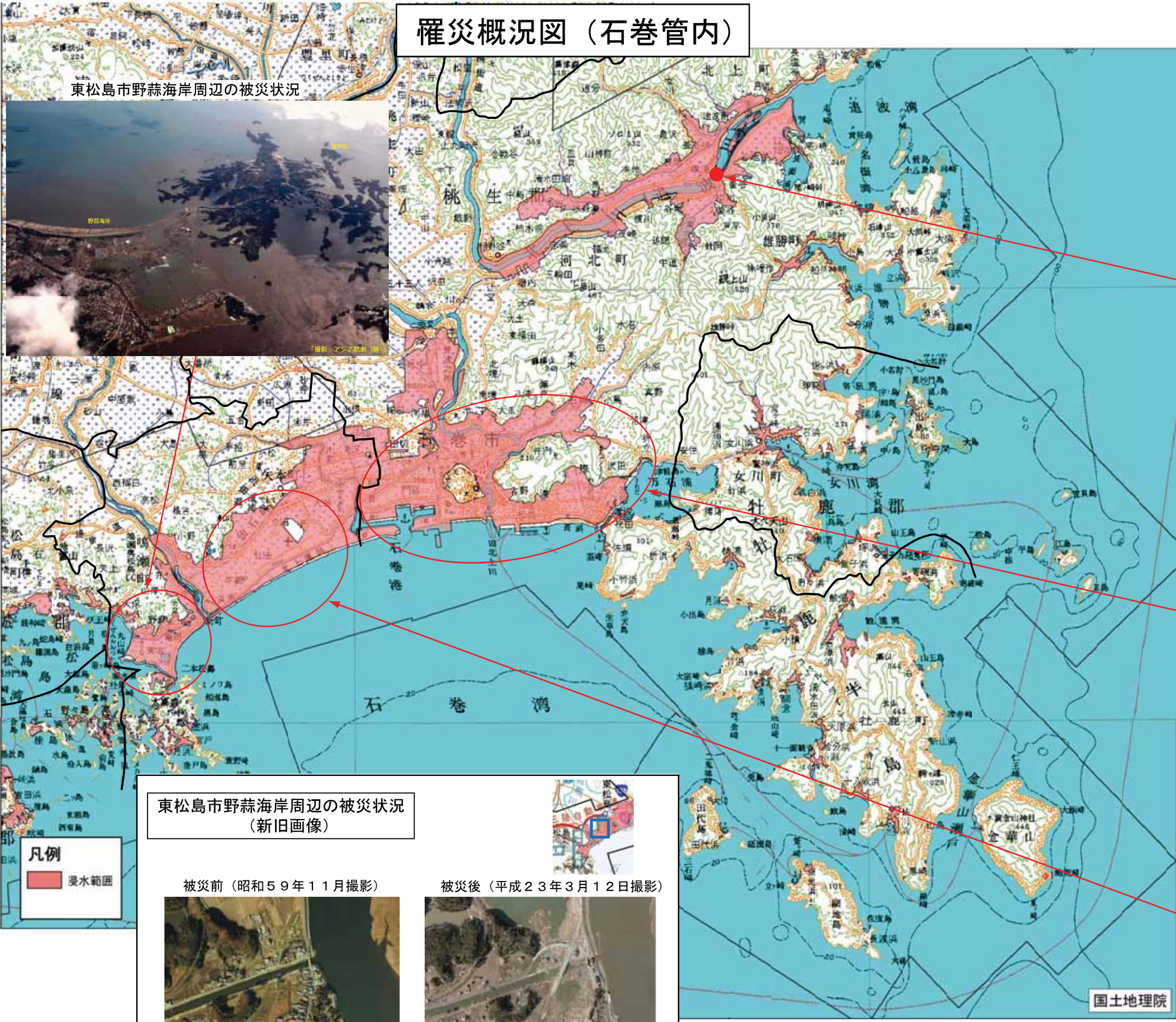


300m

凡例
 浸水範囲

国土地理院

罹災概況図（石巻管内）



東松島市野蒜海岸周辺の被災状況



国道398号新北上大橋



石巻市街地の被災状況

東松島市野蒜海岸周辺の被災状況
(新旧画像)

凡例
 浸水範囲

被災前（昭和59年11月撮影）



被災後（平成23年3月12日撮影）



国土地理院



東松島市矢本の被災状況

国土地理院

罹災概況図（仙台管内）



仙台空港周辺の被害状況



岩沼市二の倉海岸の被害状況



岩沼市県南浄化センター

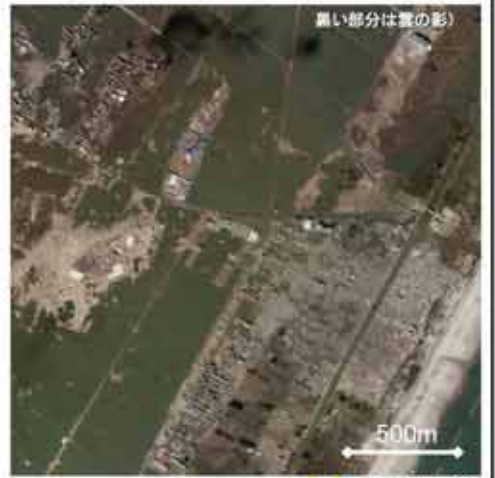


仙台市若林区荒浜周辺の被災状況（新旧画像）

被災前（平成18年10月撮影）



被災後（平成23年3月12日撮影）
黒い部分は雪の影



国土地理院



仙台空港周辺の被災状況（新旧画像）

被災前（昭和59年11月撮影）



被災後（平成23年3月13日撮影）



国土地理院



凡例
 浸水範囲

国土地理院

0 0.5 1 2 3 4
 100メートル